

Selekcja geometryczna

Pomiar

WMS

Dodaj dane

Pozostałe narzędzia

Profile

Podstawowy

Legenda

Warstwy

Legenda

Adresy

Osiedla i dzielnice m. Tych

Gmina Ewidencja Zabudowy

Infrastruktura

Dworzec kolejowy

Ulice

Ronda

Ścieżki rowerowe

Komunikacja i transport

Komunikacja i transport

Oznaki wybojczy

Warstwy ewidencyjne

Budynki - EGiB

Działy - EGiB

Jednostka ewidencyjna

Obręb

Karty map

Kontur użytku

Własność-arealna

Jeziorka i zbiorniki wodne

Cmentarz

Plany miejscowe

Zaplanowanie terenu

Ortodarmy

Wyszukiwarka tras

Szczegółowe dane wybranych obiektów

Identyfikator	Obręb	KartaMapy	Nr
1 247701_1.0006 AR_3.2386	PAPROCANY	3	23
2 247701_1.0006 AR_3.26072	PAPROCANY	3	26

Strona 1 z 1

Wyswietlono 1 z 2 2

Działy - EGiB

Zamknij

1:1000

Mapa

Układ 2000 pokonnik 19

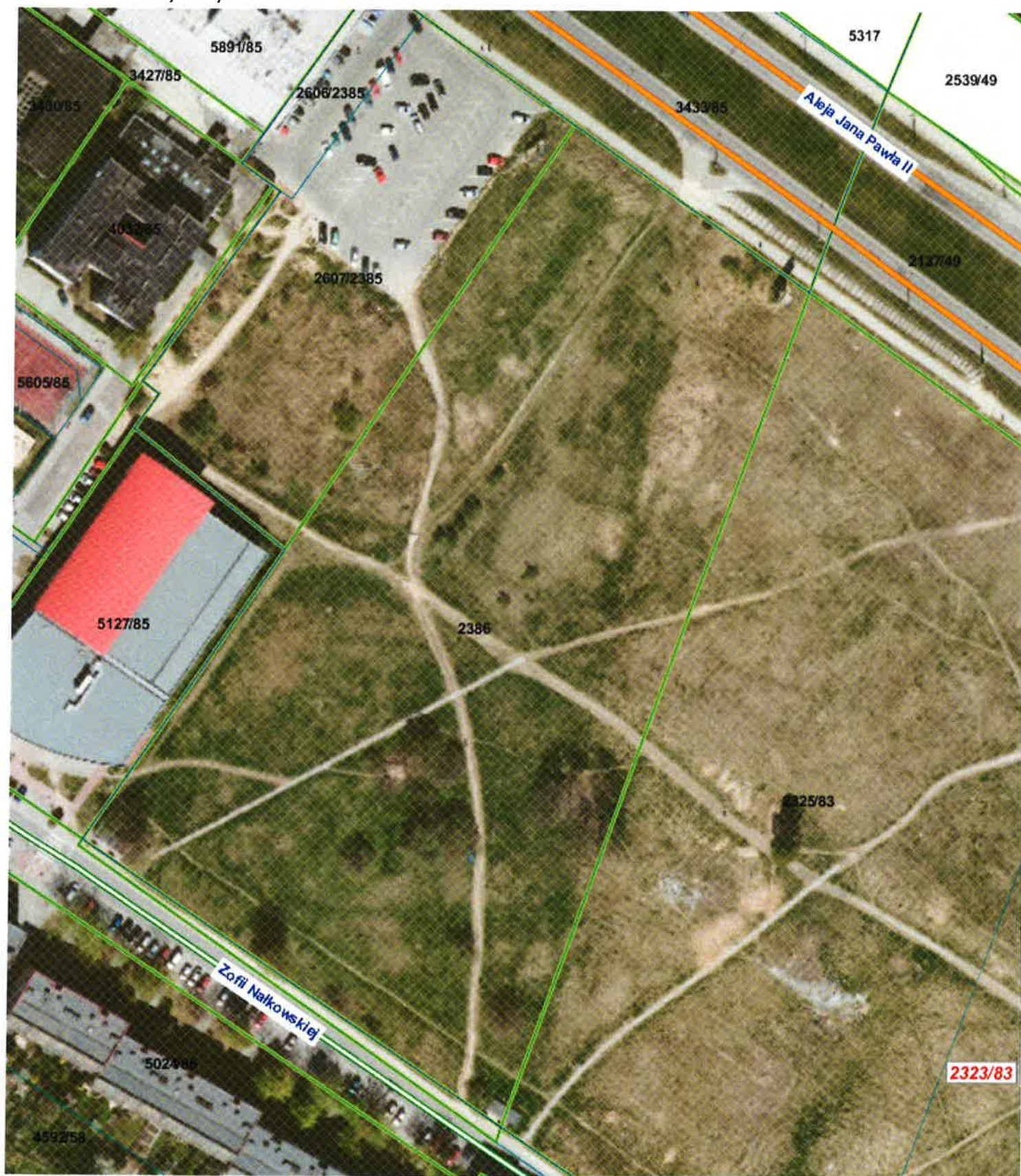
Kursor: X: 5553248.64 Y: 6570978.34

N: 50° 00' 39.99" E: 18° 59' 32.52"

Wersja 8.0.2006

Zmierzono 2 obiekty na 1 warstwie

Temat: Domyślny



Profil

Podstawowy ☐

Legenda

Warstwy **Legenda**

- ☒ Aktywny
- ☒ Ciężarki i dźwignie w Tych
- ☒ Główna Ewidencja Zabudki
- ☒ Infrastruktura
- ☒ Ogrzewanie
- ☒ Ulica
- ☒ Różnica
- ☒ Światła rowestowe
- ☒ Komunikacja i transport
- ☒ Komunikacja i transport
- ☒ Komunikacja i transport
- ☒ Ogrzewanie
- ☒ Wzrosty ewidencyjne
- ☒ Budynki - EGB
- ☒ Działki - EGB
- ☒ Jednostki ewidencyjne
- ☒ Obiekty
- ☒ Karty map
- ☒ Karty użytku
- ☒ Wzrosty ewidencyjne
- ☒ Jednostki Planowania
- ☒ Cmentarz
- ☒ Plany miejscowe
- ☒ Zagospodarowanie terenu
- ☒ Ortofotomapy

Szczegółowe dane wybranych obiektów

Identyfikator	Obrob	Kartamapy	Nr
1 247701_10001_AR_247658	TYCHY	2	41
2 247701_10001_AR_2513456	TYCHY	2	51

Strona 1 z 1

Wzrosty ewidencyjne 1 z 2 z

Działki - EGB

Wyszukiwarka tras

Temat: Domyślny



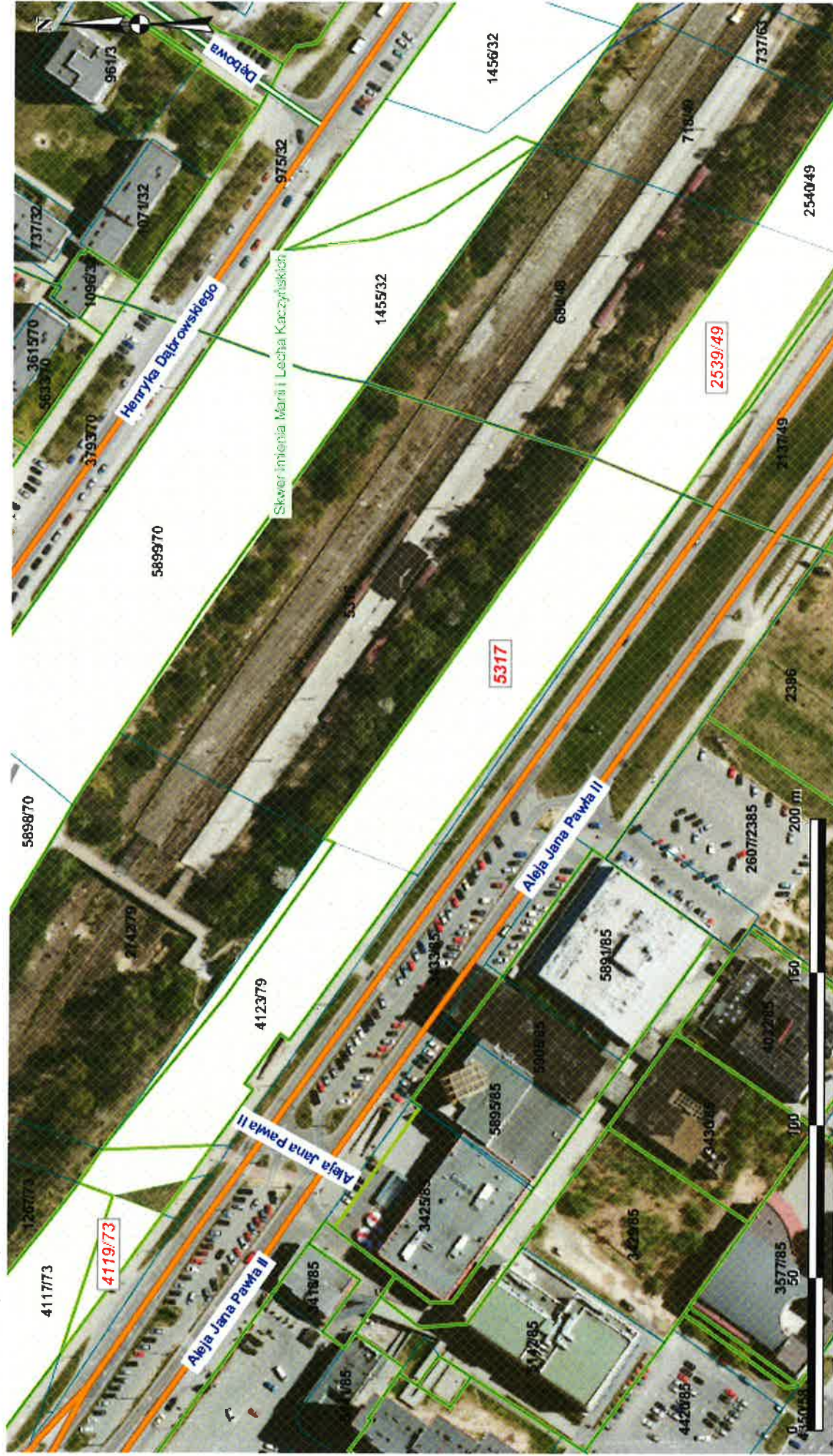
Skala: 1:800

Współrzędne środka mapy: X: 5552887.6575 Y: 6570504.1469

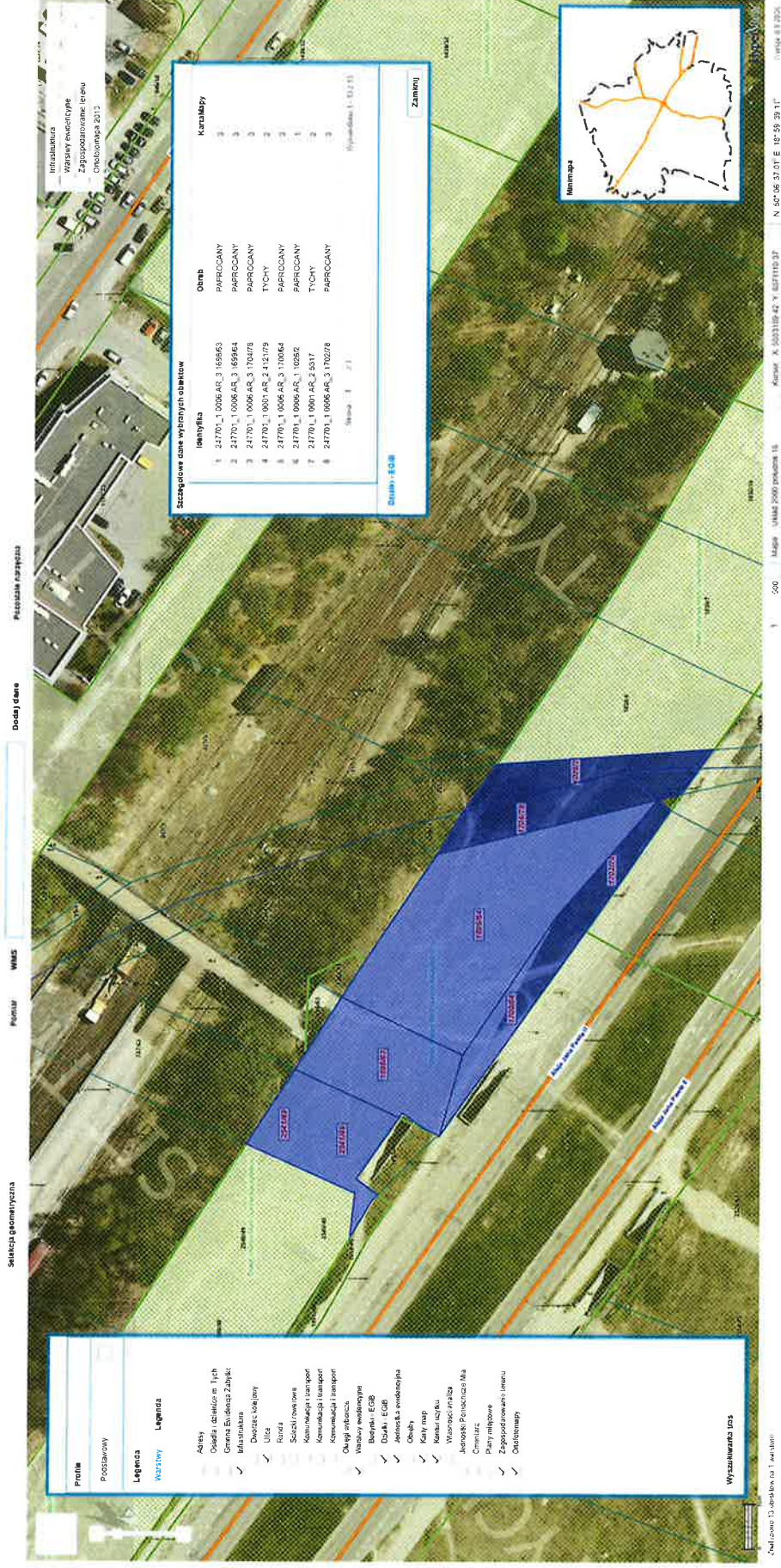


Współrzędne środka mapy: X: 5552825.6935 Y: 6570437.3205

Temat: Domyślny

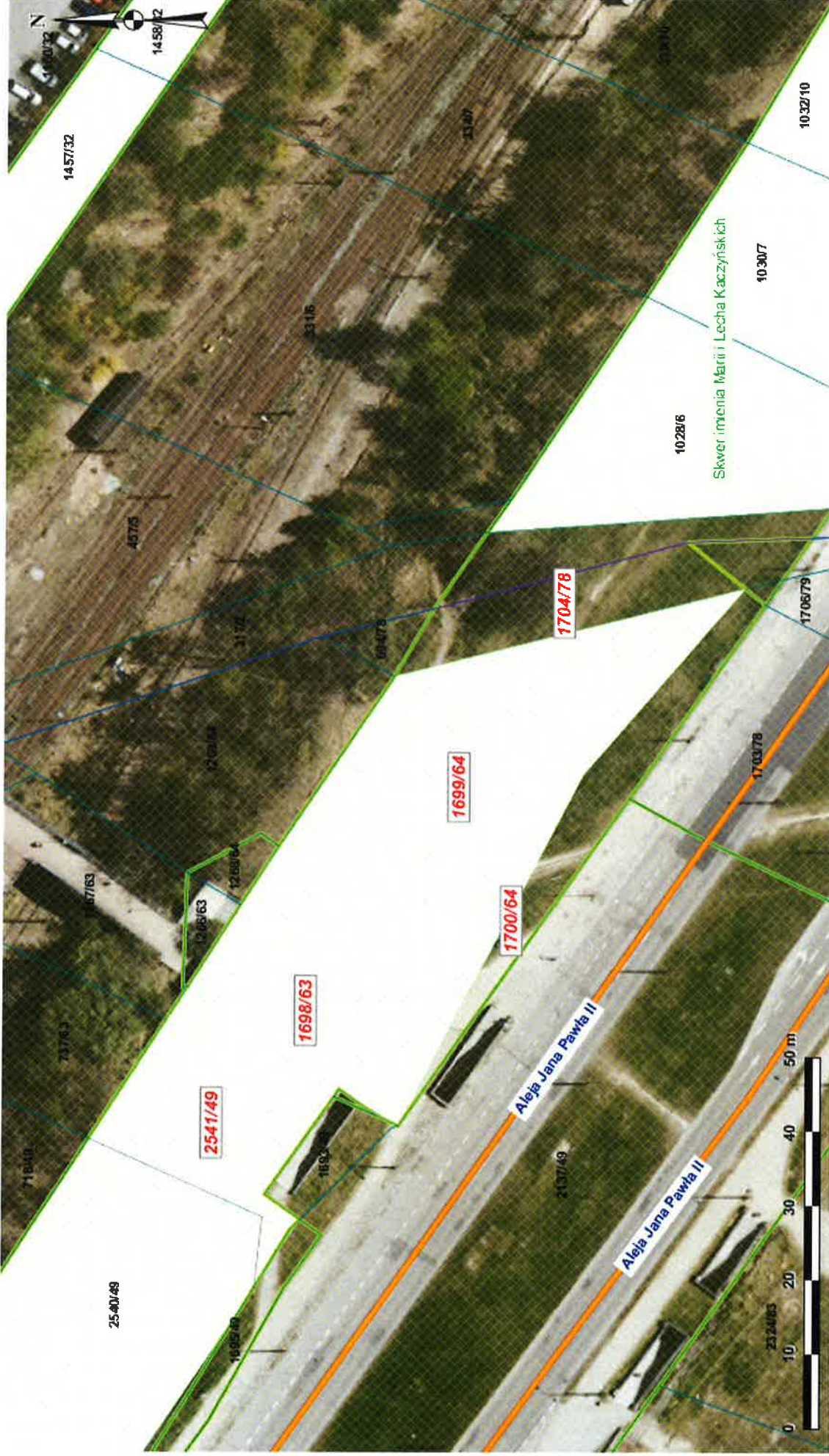


Uwaga: Ten wydruk ma charakter wyłącznie poglądowy i w żadnym razie nie może być traktowany jako dokument oficjalny.

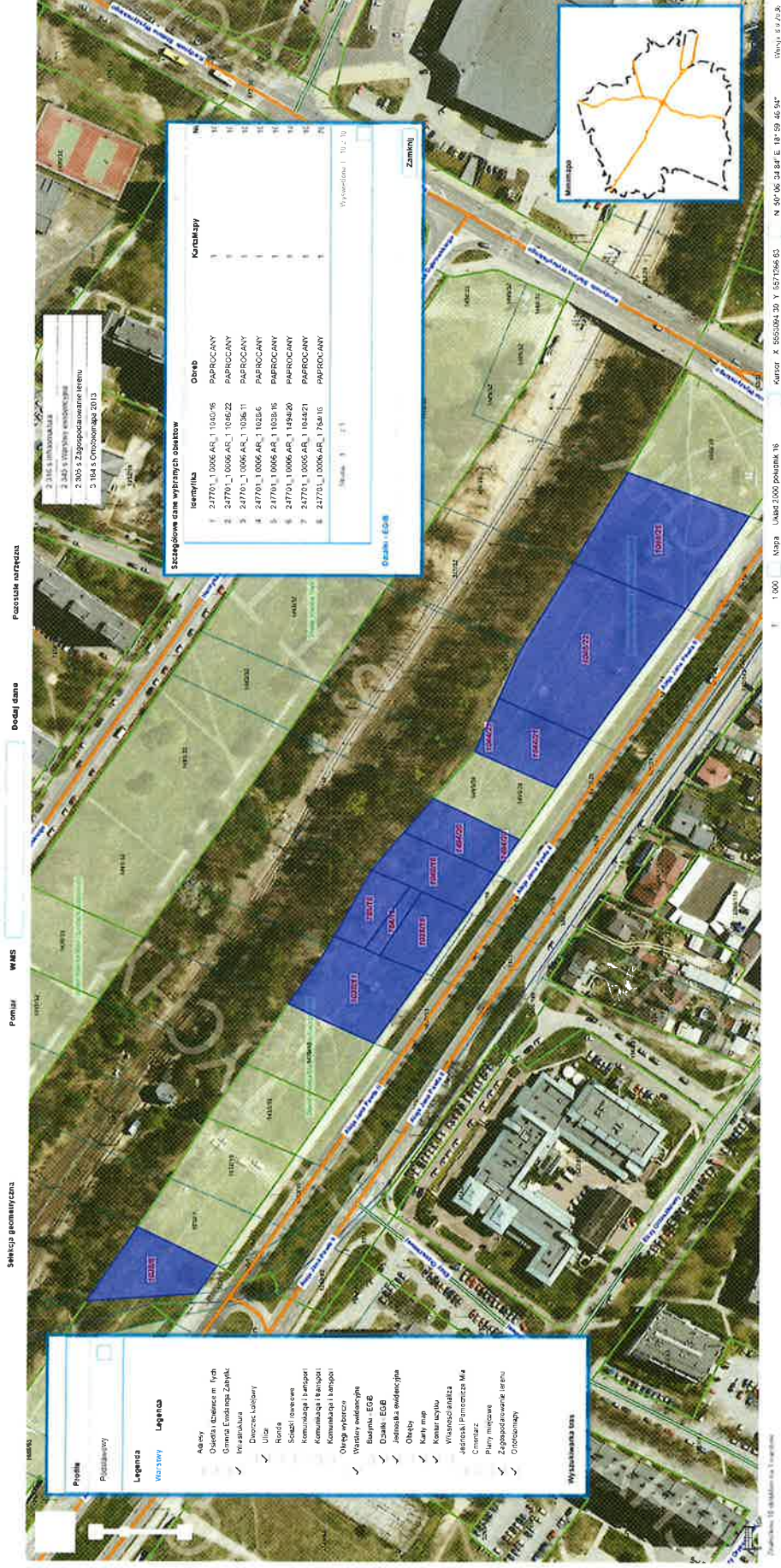


Wydruk sporządzony przez: Gość [[anonymous](#)]

Temat: Domyślny



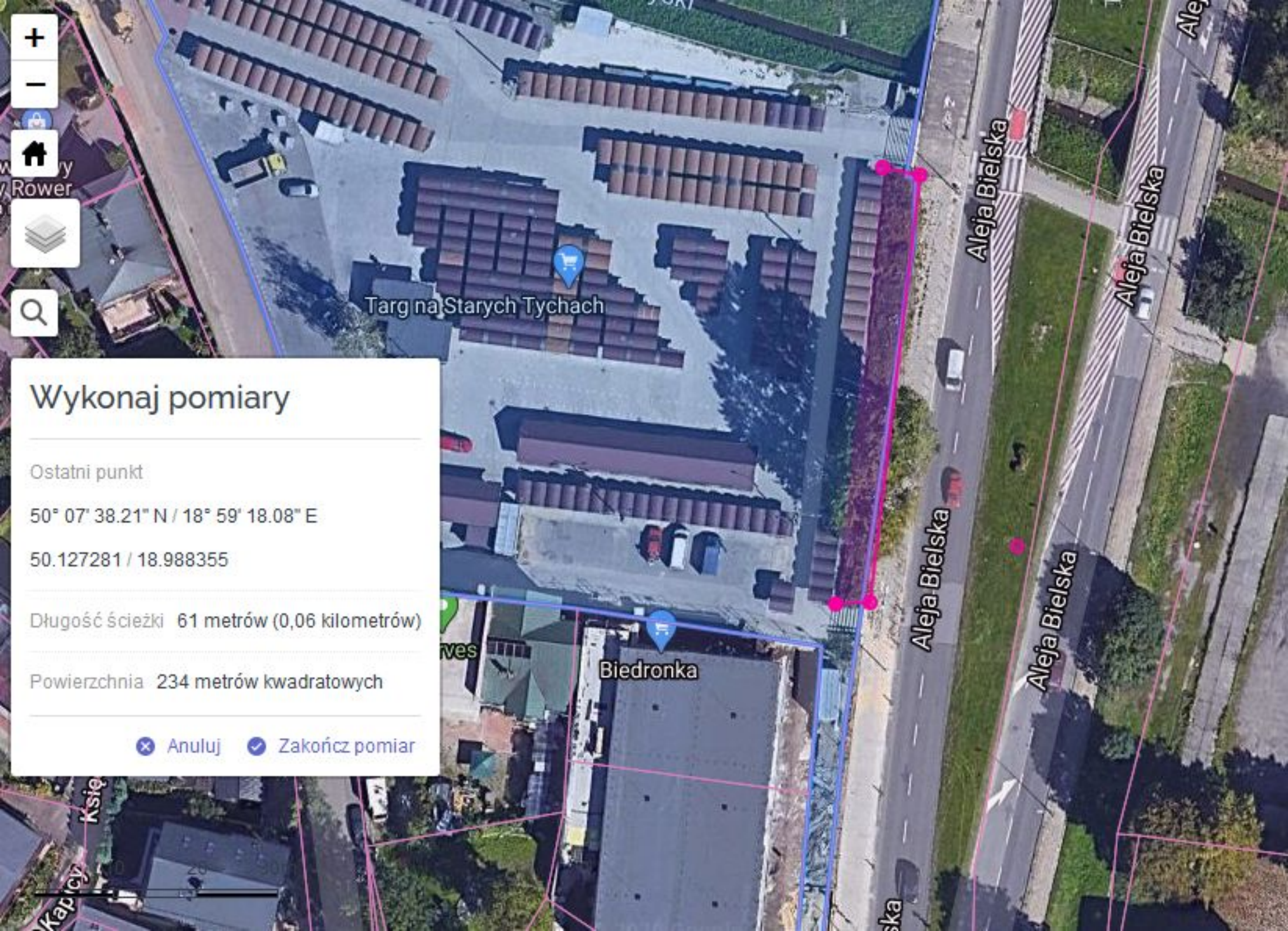
Uwaga: Ten wydruk ma charakter wyłącznie poglądowy i w żadnym razie nie może być traktowany jako dokument oficjalny.



Temat: Domyślny



waga: Ten wydruk ma charakter wyłącznie poglądowy i w żadnym razie nie może być traktowany jako dokument oficjalny.



Wykonaj pomiary

Ostatni punkt

50° 07' 38.21" N / 18° 59' 18.08" E

50.127281 / 18.988355

Długość ścieżki 61 metrów (0,06 kilometrów)

Powierzchnia 234 metrów kwadratowych