

Opis przedmiotu zamówienia

Przedmiotem zamówienia jest dostawa z montażem regałów magazynowych do magazynowania towarów w magazynie nr 10 w halach magazynowych 1, 2, 3 w **Składnicy RARS w Elku** Nowa Wieś Elcka ul. Wilcza 2, 19-301 Elk, woj. warmińsko-mazurskie.

- A. Dostawa i montaż regałów magazynowych do istniejącej posadzki betonowej, których ilość i konfiguracja wynikają z rysunku: Regały paletowe Składnica w Elku – magazyn nr 10 oraz poniższych potrzeb Zamawiającego:
- rodzaj składowanych palet – paleta EURO 1200 mm x 800 mm,
 - wysokość od posadzki położenia pierwszego trawersu – min 2100 mm,
 - ilość trawersów w pionie - 2,
 - wysokość robocza gniazd paletowych w pionie (wysokość palety wraz z towarem) – 2000 mm,
 - wysokość słupów – min 5000 mm,
 - waga składowanej palety – 1000 kg,
 - szerokość korytarza roboczego – 3200 mm,
 - zabezpieczenie słupów – odbojnice,
 - kolor słupów - RAL 5010,
 - kolor trawersów – RAL 2011,
 - zabezpieczenie antykorozyjne – malowanie proszkowe
- B. Wyposażenie regałów w tabliczki znamionowe i naklejki z oznaczeniem nośności półek i sekcji regałowych.
- C. Zaprojektowanie i wykonanie z żywicy epoksydowej linii segregacyjnych zgodnie z poniższymi wytycznymi.

Przedmiot:

- wykonanie linii segregacyjnych wyznaczających pola składowe z żywicy epoksydowej.

Wymagane parametry żywicy:

żywica epoksydowa do malowania linii o parametrach:

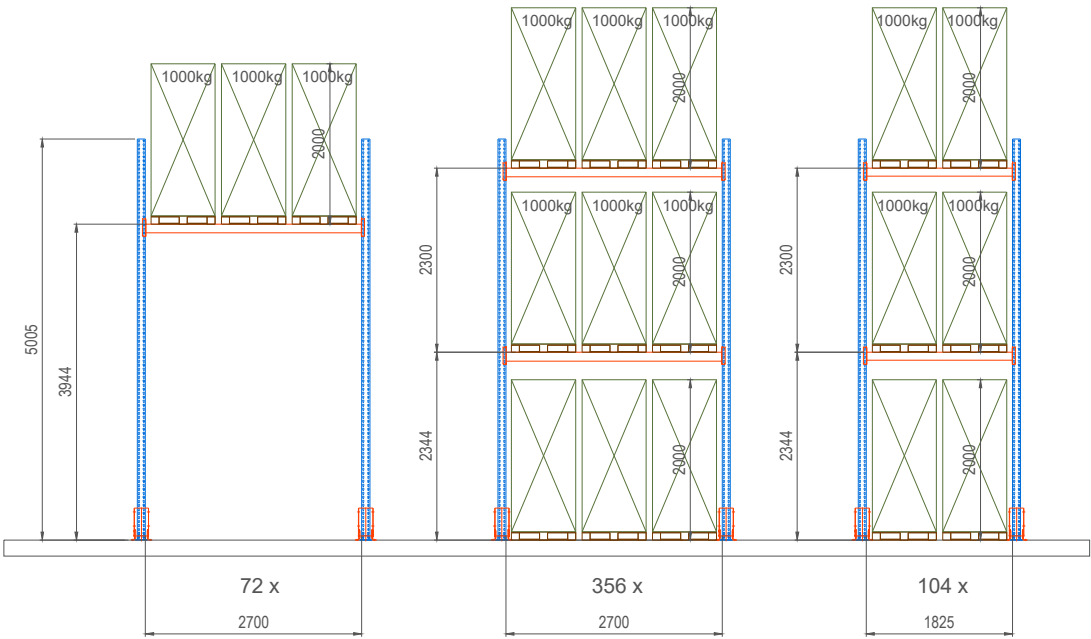
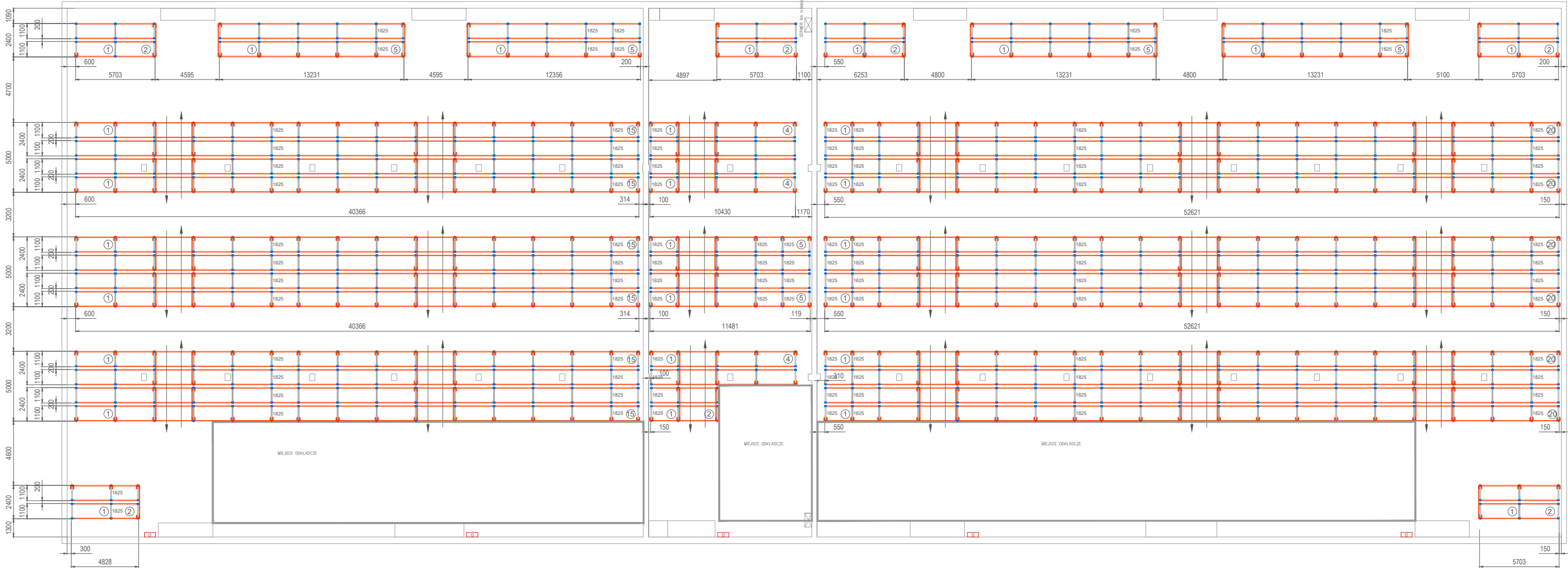
- baza: żywica epoksydowa,
- barwa: żółta (RAL 1002),
- konsystencja: płynna,
- proporcja mieszania (wg zaleceń producenta),
- czas obróbki w temp. + 20°C i opak. 6kg: ok. 40 min.,
- wymagana liczba warstw: 1 – 2,
- zużycie na warstwę: 300 – 500 g/m²,
- czas między nakładanie dwóch kolejnych warstw: nie więcej niż 10 godzin,
- (np. Eurolan FK 22)

Wymagane jest, aby zastosowane żywice do wykonania linii na posadzce w magazynie posiadały atest higieniczny wydany przez Narodowy Instytut Zdrowia Publicznego – Państwowy Zakład Higieny dopuszczający do stosowania w branży żywnościowej.


W/w wymóg należy potwierdzić stosownym dokumentem.

- D. Wykonywanie corocznych eksperckich przeglądów regałów magazynowych w Magazynie nr 10 w Składnicy w Elku w okresie obowiązywania gwarancji.

W załączeniu rysunek: Regały paletowe Składnica w Elku – magazyn nr 10.



Łącznie: 3918 szt. palet

Klient				Zlecenie/oferta	
Rysowała	Tytuł <div>Regały paletowe</div> <div>Składnica w Elku - magazyn nr 10</div>				
Sprawdził					
Zatwierdził					
Numer rysunku				Wersja	
				A	
	Skala	Arkusz/ Arkuszy	1 / 1	Format Arkusza	A3