

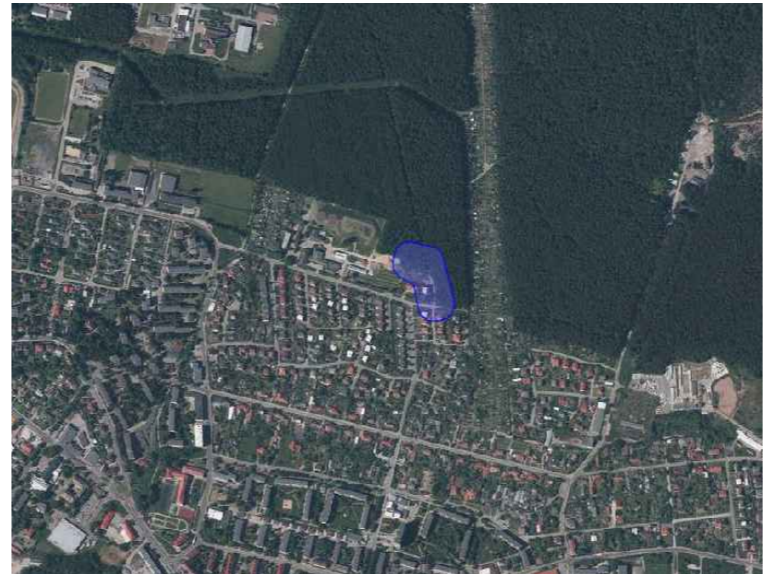
MAPA DO CELÓW PROJEKTOWYCH
 Skala 1:500
 Województwo: świętokrzyskie
 Powiat: starachowicki
 Jednostka ewidencyjna: 261101_1 Starachowice
 Obręb: 261101_1.0002
 Działka: 21
 Sekcja: 7.147.21.09.4.3

- Numer zgłoszenia: GK.6640.1822.2020
1. W układzie współrzędnych płaskich prostokątnych "PL-2000-7"
 2. W układzie wysokościowym Kronsztad 60' PL-KRON60-NH.
 3. Geodezyjny układ odniesienia PL-ETRF2000
 4. Granice działek przyjęto na podstawie danych numerycznych otrzymanych z PODGIK w Starachowicach.
 5. Mapę wykonano bez ustalania obciążeń służebnościami gruntowymi.
 6. Mapa została wykonana pod projekt drogi.

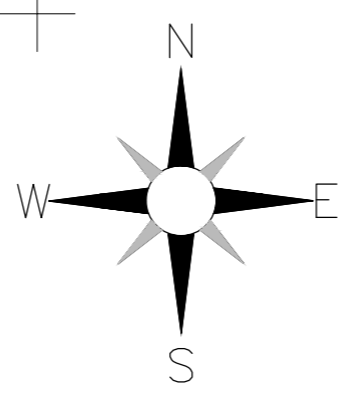
Mapa aktualna na dzień 29.10.2020r.

Legenda:
 - - - - - oznaczenie zakresu opracowania

Wykonawca:
 „AJKO”
 Artur Kręcisz
 ul. Gen. W Sikorskiego 6
 28-200 Staszów
 tel. 784608657
 fax. 015-649 0060
 NIP 866-138-90-45
 http://www.ajko.com.pl



<https://starachowice.geoport2.pl/map/osrodek/osrodek.php>



- Legenda:**
- proj. os drogi – odcinek prosty
 - proj. os drogi – łuk poziomy
 - oznaczenie krawędzi nawierzchni drogi bez poszerzenia
 - proj. krawędź nawierzchni/ krawężnik 15x30x100cm
 - rozbiórka istniejącego krawężnika
 - zakres inwestycji wraz z zasięgiem oddziaływania, zgodny z warunkami zabudowy
 - proj. kierunek i wartość spadku poprzecznego nawierzchni
 - proj. nawierzchnia jezdni z kostki betonowej brukowej o gr. 8cm; szer. na jezdni 3.50m, szer. na mijance 3.00m

Poświadczam, że niniejszy dokument został opracowany w wyniku prac geodezyjnych i kartograficznych, których rezultaty zawiera operat techniczny pozytywnie zweryfikowany. Jednocześnie informuję, że jestem świadomy odpowiedzialności karnej za złożenie fałszywego oświadczenia.	
Identyfikator zgłoszenia prac geodezyjnych	GK.6640.1822.2020
Organ służby geodezyjnej, który otrzymał zgłoszenie	PODGIK w Starachowicach
Wykonawca prac geodezyjnych	„AJKO” Artur Kręcisz
Nr oraz data sporządzenia dokumentu zawierającego wynik pozytywnej weryfikacji	GK.6640.1822.2020_2 31.12.2020
Imię i nazwisko oraz nr uprawnień zawodowych kierownika prac	mgr inż. Janina Prajs nr. uprawnień: 11751

GEODEZA UPRAWNIONY
 mgr inż. Janina Prajs
 Nr upr. 11751

„Ajko” Artur Kręcisz
 28-200 Staszów
 ul. Gen. Władysława Sikorskiego 6
 NIP 866-138-90-45, R-260061632

Investor	Nadleśnictwo Starachowice ul. Rotmistrza Witolda Pileckiego 14d 27-200 Starachowice	Wykonawca	AJKO Artur Kręcisz ul. Gen. Władysława Sikorskiego 6; 28-200 Staszów tel. 660 381 206; e-mail: artur@ajko.com.pl
Obiekt	Budowa drogi stanowiąca dojazd do osady leśnej z kancelarią leśnictwa Majówka, zlokalizowanej w Starachowicach ul. Iglasta, działka ewid. 21, 161/1209 oddział 161 o 161 j, obrębu leśnego Starachowice.		
Nazwa rysunku	PROJEKT ZAGOSPODAROWANIA TERENU		Skala 1:500
Opracowanie	Imię i nazwisko	Nr. uprawnień	Data
Projektant	Artur Kręcisz	SIWK/0087/PW/BD/15 w branży drogowej	12.2020
Sprawdzający	Wojciech Marciniak	SIWK/0221/PW/BD/19 branża drogowa	12.2020
Asystent projektanta	Dominik Krzyżanowski	branża drogowa	12.2020
Data opracowania	Grudzień 2020	Branża Drogowa	Nr rysunku 2