



NIERUCHOMOŚCI

82-440 Dzierżgoń ul. 1-go Maja 4

☎ 55 276 21 92

✉ a.m.nier@wp.pl

mgr Andrzej Marciniak

NIP 579-145-89-03

BS Dzierżgoń 86 8310 0002 0001 0719 2000 0010

INWENTARYZACJA

NAZWA PRZEDSIĘWZIĘCIA:	<i>INWENTARYZACJA</i>	POW. ZABUDOWY = 138,5M2
OBIEKT:	<i>BUDYNEK MIESZKLANY NR INW. 110/26</i>	POW. CAŁKOWITA = 378,5 M2
ADRES:	<i>WYGODA 1, LEŚNICZÓWKA BENOWO</i>	POW. UŻYTKOWA = 155,34M2
DZIAŁKA NR:		POW. MIESZKALNA (NAJMU) = 111,99M2
BRANŻA:	<i>ARCHITEKTURA</i>	POW. ADMINISTRACYJNA = 29,6M2
INWESTOR:	<i>NADLEŚNICTWO KWIDZYN</i>	KUBATURA = 651,1M3
	<i>UL. BRATERSTWA NARODÓW, 82-500 KWIDZYN</i>	POW. DO OPODATK. POD. OD NIER.=155,34
ADRES INWESTORA:		POW. DO OPODATK. H>2,20M= 110,45M2
		POW. DO OPODATK. H<2,20M= 44,89M2

Niżej podpisani projektanci oświadczają, że projekt niniejszy został sporządzony zgodnie z obowiązującymi przepisami i zasadami wiedzy technicznej.

(art. 20 ust. 4 Ustawy z dnia 7 lipca 1994 r. Prawo budowlane (t. j. Dz. U. z 2003 r. Nr 207, poz. 2016z późn. zm.)

PROJEKTANCI:

	Imię i Nazwisko	Nr uprawnień/ specjalność	Podpis
architektura Projektant	<i>mgr inż. Andrzej Marciniak</i>	1632/EI/91	<i>mgr inż. Andrzej Marciniak</i> upr. bud. 1632/EI/91 w zesp. konstrukcyjno-budowlanym
Asystent	<i>Tomasz Świder</i>		<i>TS</i>

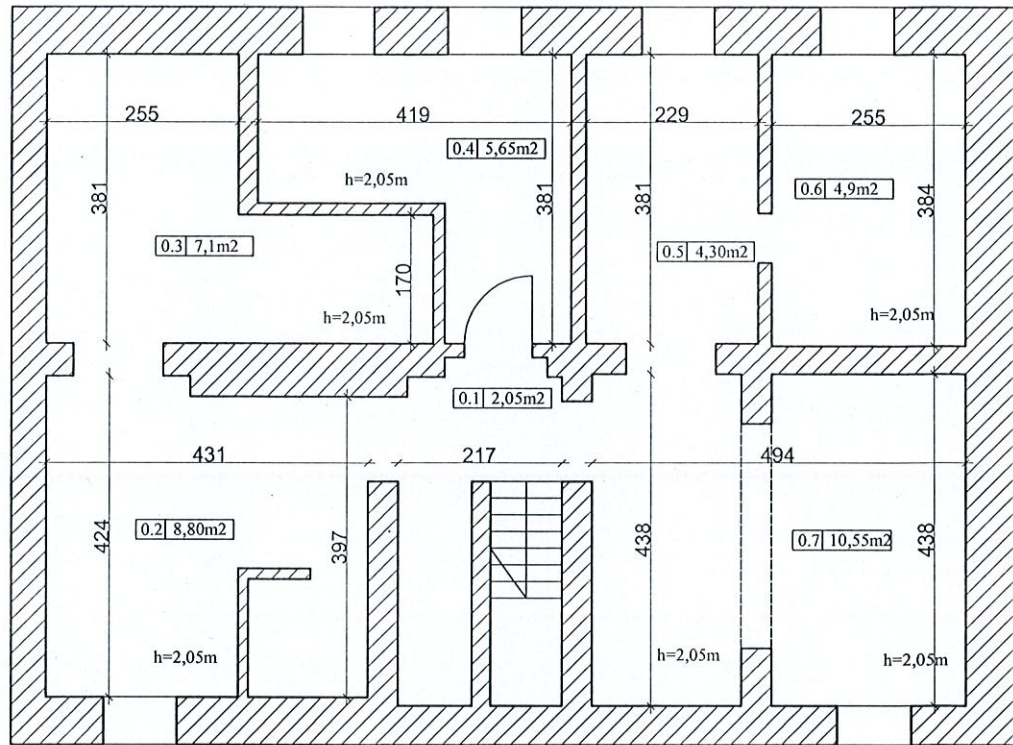
A.M. NIERUCHOMOŚCI
Andrzej Marciniak
82-440 Dzierżgoń, ul. 1-go Maja 4
tel. (055) 276 21 92, kom. 691 658 930
NIP 579-145-89-03

DZIERŻGOŃ, GRUDZIEŃ 2009



mgr inż. Andrzej Marciniak
upr. bud. 1632 EL/91
w zakr. konstrukcyjno-budowlanym

INWENTARYZACJA - rzut piwnicy



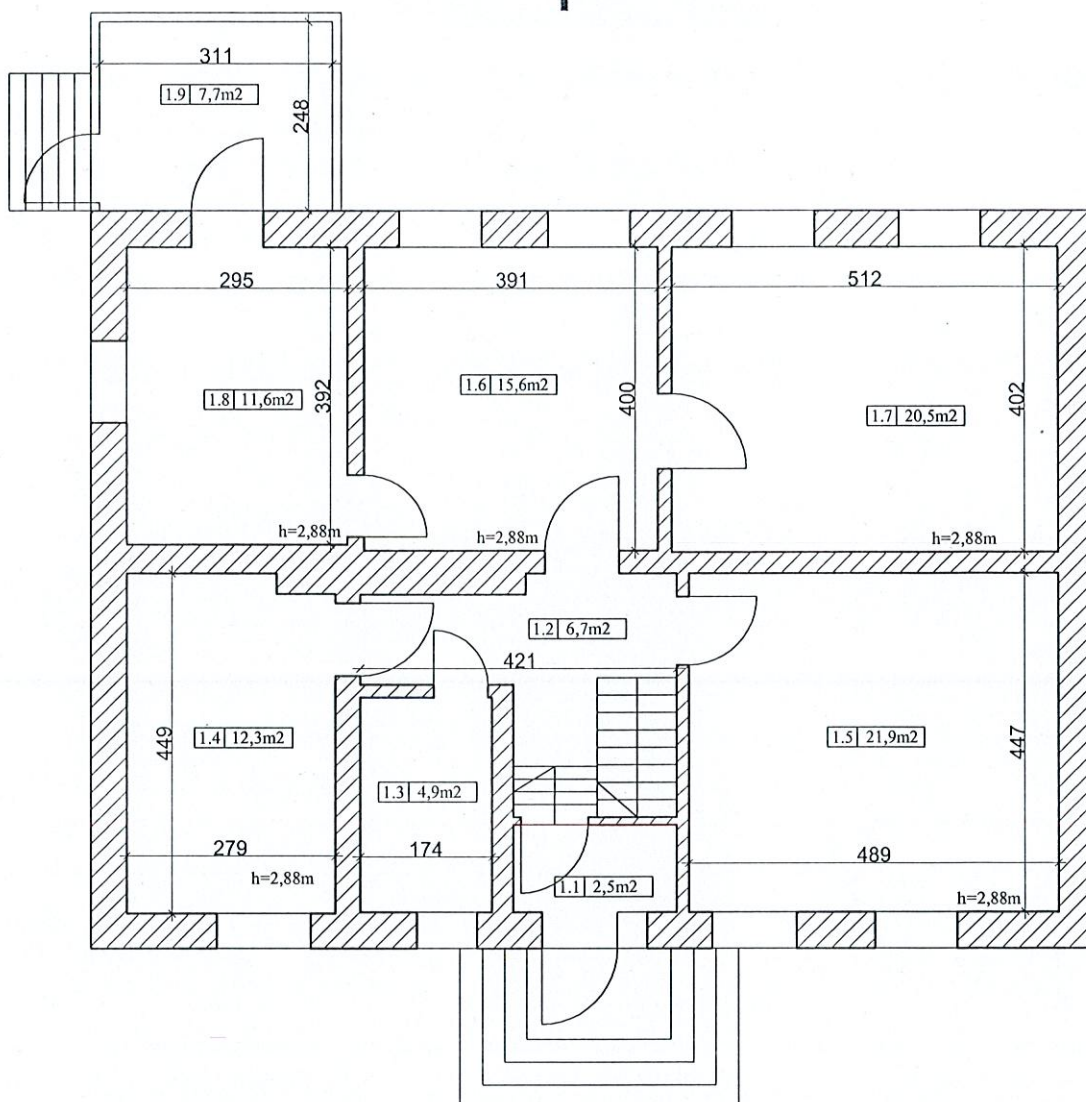
Pow. użytkowa

Powierzchnia klatki
schodowej: 2,8m²

Lp	Nazwa pomieszczenia	Pow. Całkowita	Pow. <2,20m
0.1	Komunikacja	4,10	2,05
0.2	Kotłownia	17,60	8,80
0.3	Pom. Piwnicy 1	14,20	7,10
0.4	Pom. Piwnicy 2	11,30	5,65
0.5	Pom. Piwnicy 3	8,60	4,30
0.6	Pom. Piwnicy 4	9,80	4,90
0.7	Pom. Piwnicy 5	21,10	10,55
	RAZEM	86,70	43,35

A.M. NIERUCHOMOŚCI			
Nazwa i adres obiektu:	Leśniczówka Benowo, Wygoda 1 Budynek mieszkalny, nr inw. 110/26		
Inwestor:	Nadleśnictwo Kwidzyn ul. Braterstwa Narodów 67 82-500 Kwidzyn, woj. pomorskie	Branża: Architektura	Data: grudzień 2009
Inwentaryzował:	mgr inż. Andrzej Marciniak upr. nr 1632/EI/91	Skala: 1:100	
Opracował:	Tomasz Świder		
Tytuł rysunku:	INWENTARYZACJA - rzut piwnicy	Nr rys: 1	

INWENTARYZACJA - rzut parteru



Pow. użytkowa

Lp	Nazwa pomieszczenia	Pow. Całkowita
1.1	Wiatrołap	2,50
1.2	Komunikacja	6,70
1.3	Łazienka	4,90
1.4	Kuchnia	12,30
1.5	Pokój 1	11,60
1.6	Pokój 2	15,60
1.7	Pokój 3	20,50
	RAZEM	74,10

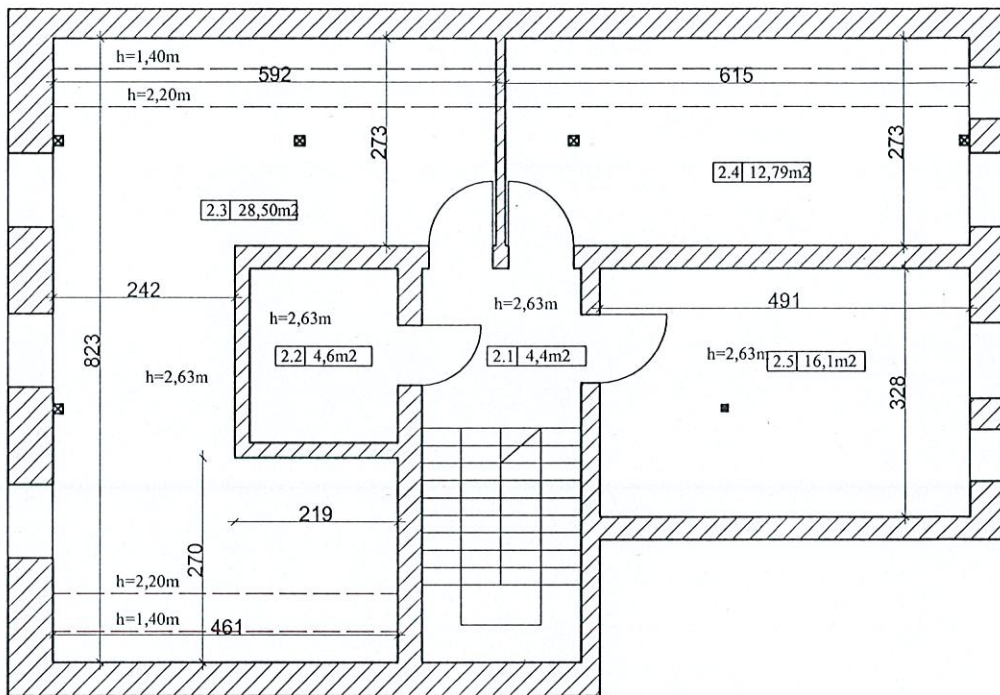
Powierzchnia klatki
schodowej: 2,7m²

Pow. kancelaryjna

Lp	Nazwa pomieszczenia	Pow. Całkowita
1.8	Kancelaria	21,90
1.9	Weranda	7,70
	RAZEM	29,60

A.M. NIERUCHOMOŚCI			
Nazwa i adres obiektu:	Leśniczówka Benowo, Wygoda 1 Budynek mieszkalny, nr inw. 110/26		
Inwestor:	Nadleśnictwo Kwidzyn ul. Braterstwa Narodów 67 82-500 Kwidzyn, woj. pomorskie	Branża: Architektura	
Inwentaryzował:	mgr inż. Andrzej Marciniak upr. nr 1632/EI/91	Data:	grudzień 2009
Opracował:	Tomasz Świder	Skala:	1:100
Tytuł rysunku:	INWENTARYZACJA - rzut parteru	Nr rys: 2	

INWENTARYZACJA - rzut I piętra



Powierzchnia klatki
schodowej: 6,5m²

Pow. użytkowa

Lp	Nazwa pomieszczenia	Powierzchnia					użytkowa
		Całkowita	<1.4 m	<1.4-2,2m		>2,2m	
				100%	50%		
2.1	Komunikacja	4,40	0,00	0,00	0	4,40	4,40
2.2	Łazienka	4,60	0,00	0,00	0	4,60	4,60
2.3	Strych	35,38	4,26	5,25	2,625	25,87	28,50
2.4	Pokój 1	16,79	2,46	3,08	1,54	11,25	12,79
2.5	Pokój 2	16,10	0,00	0,00	0	16,10	16,10
RAZEM		77,27	6,72	8,33	4,17	62,22	66,39

A.M. NIERUCHOMOŚCI			
Nazwa i adres obiektu:	Leśniczówka Benowo, Wygoda 1 Budynek mieszkalny, nr inw. 110/26		
Inwestor:	Nadleśnictwo Kwidzyn ul. Braterstwa Narodów 67 82-500 Kwidzyn, woj. pomorskie	Branża: Architektura	
Inwentaryzował:	mgr inż. Andrzej Marciniak	upr. nr 1632/EI/91	Data: grudzień 2009
Opracował:	Tomasz Świder		Skala: 1:100
Tytuł rysunku:	INWENTARYZACJA - rzut I piętra		Nr rys: 3

Nazwa pola	Opis	Uwagi
numer	110/26	
nazwa inwentarza	BUDYNEK MIESZKALNY	
miejsowość	WYGODA 1	
stan techniczny	DOBRY	
nazwa ulicy		
istn. sieć alarmowej	N	
inst. p. poż.	N	
istn. sieć kom.	N	
inst. antenowa	N	
rodz. konst. ścian zewn.	MUROWANE	
inst. odgromowa	N	
rodzaj wykorzystania budynku	MIESZKALNY	
sieć kanalizacyjna	N	
kubatura	651,1	
pow. mieszkalna	155,34	
sieć elektr.	T	
pow. zabudowy	138,5	
sieć elek. nn	T	
pow. całkow.	378,5	
sieć gazowa	N	
pow. użytk.	155,34	
sieć ogrzewcza	N	
pow. cz. adm.	29,6	
sieć wodoc.	N	
pow. ogrzew.	131,39	
ilość pomieszczeń	19	
ilość pom. przynależnych	8	
ilość kond. nadziemna	2	
pow. pom. przynal.	71,85	
ilość kond. podziemia	1	
liczba lokali odrębnych	2	
liczba pozostałych lokali		
garaż wbudowany	N	
strych użytkowy	T	
rodzaj ujęcia wody	STUDNIA KOPANA	
kotłownia wbudowana	T	
rodzaj dachu	DWUSPADOWY	
dźwig osobowy	N	
mat. pokrycia dachu	BLACHODACHÓWKA	
piwnice	T	
materiał więźby	DREWNIANA	
rodzaj podłogi	DREWNIANA	
łazienka	T	
rodzaj stropu	DREWNIANY	
wc	N	
ilość mieszkań	1	
liczba izb	7	
liczba mieszkańców	4	
pokój gościnny	N	