

INWESTOR:

INVESTOR/CUSTOMER:

GÓRAŹDŹE CEMENT S.A.
Chorula, ul.Cementowa 1, 47-316 Góraźdze

ADRES OBIEKTU:

BUILDINGS OBJECT'S ADDRESS:

GÓRAŹDŹE CEMENT S.A.
Chorula, ul.Cementowa 1, 47-316 Góraźdze

TEMAT:

SUBJECT:

ZASILANIE ELEWATORÓW R9U09 i H9U07

OBIEKT:

OBJECT:

TRANSPORT MĄCZKI SUROWCOWEJ DO PIECÓW

TYTUŁ PROJEKTU:

PROJECT TITLE:

SKRZYNKI STEROWANIA LOKALNEGO

SYMBOL PROJEKTU:

KOMMISSION

23/GOR/011

DATA:

DATE:

25.10.2023

NR RYSUNKU:

DRAWING NO:

3.004

NR ARCHIWALNY:

DRAWING ARCHIV NO:

XXXXXX

NR PROJEKTU GC:

DRAWING NO:

.....

NR RYSUNKU GC:

DRAWING ARCHIV NO:

.....

OZNACZENIE OBIEKTU:

OBJECT SYMBOL:

.....

REWIZJA:

REVISION:

0

Projektował:	mgr inż. Dominik Wach Upr.Bud.do Proj.Specj.Instal.Elekt.Nr:	Symbol projektu: 23/GOR/011	 BIURO PROJEKTOWE BIPROCEMWP	 GÓRAŹDŹE HEIDELBERGCEMENT Group	Strona tytułowa	++	+	= TYTUŁ3
Sprawdził:	mgr inż. Waldemar Dąbrowski Upr.Bud.do Proj.Specj.Instal.Elekt.Nr: 162/2000	Data: 25.10.2023				ZASILANIE ELEWATORÓW R9U09 I H9U07		Strona: 1 z 2

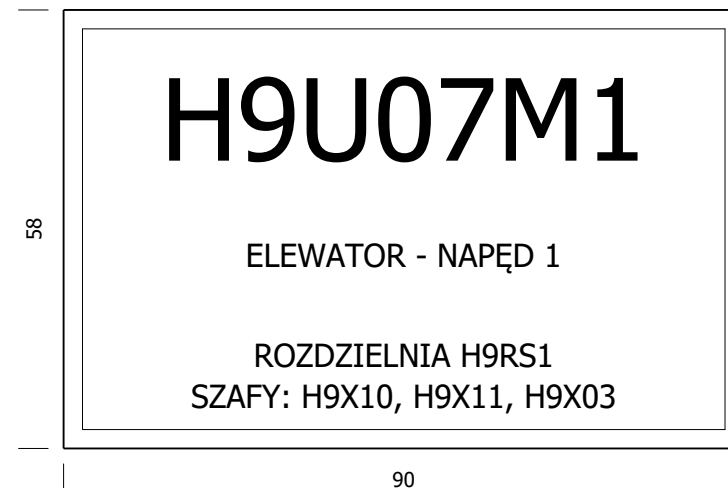
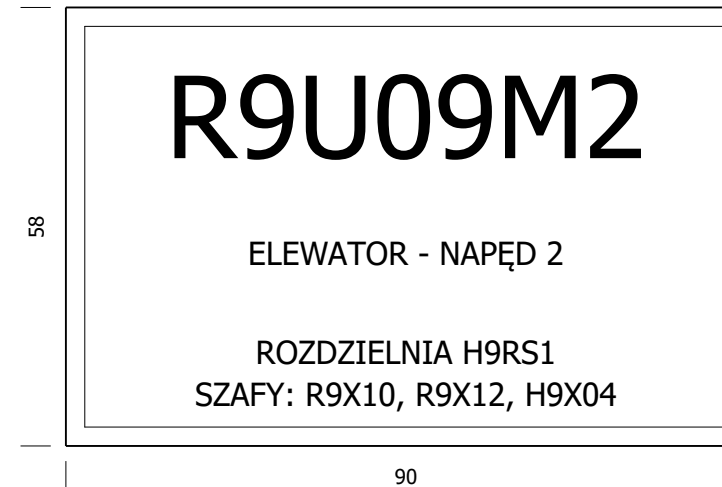
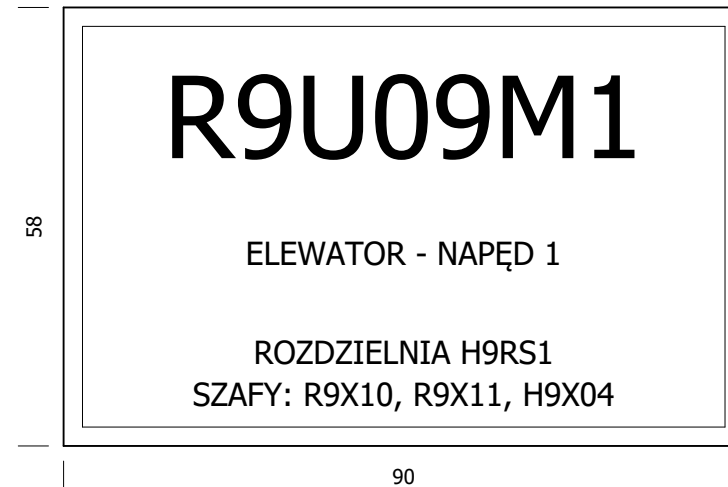
KARTA ZMIAN

DATA ZMIANY	STRONA	OPIS ZMIANY	WPROWADZIŁ	SPRAWDZIŁ

Skrzynka sterowania lokalnego elewatora

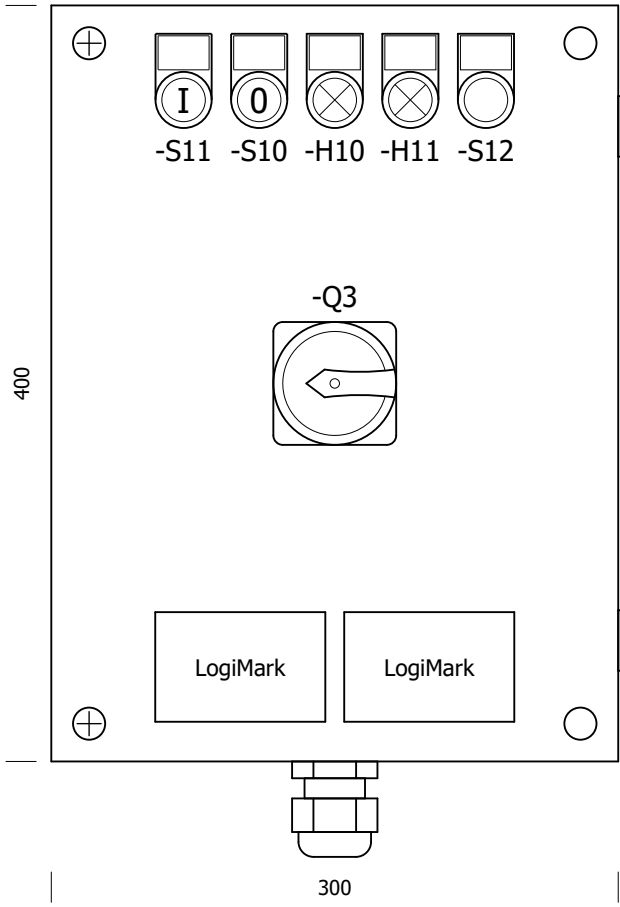
Wykonać 4 komplety

Szyldziki opisowe w uchwytach LogiMark (2 komplety na jeden elewator):

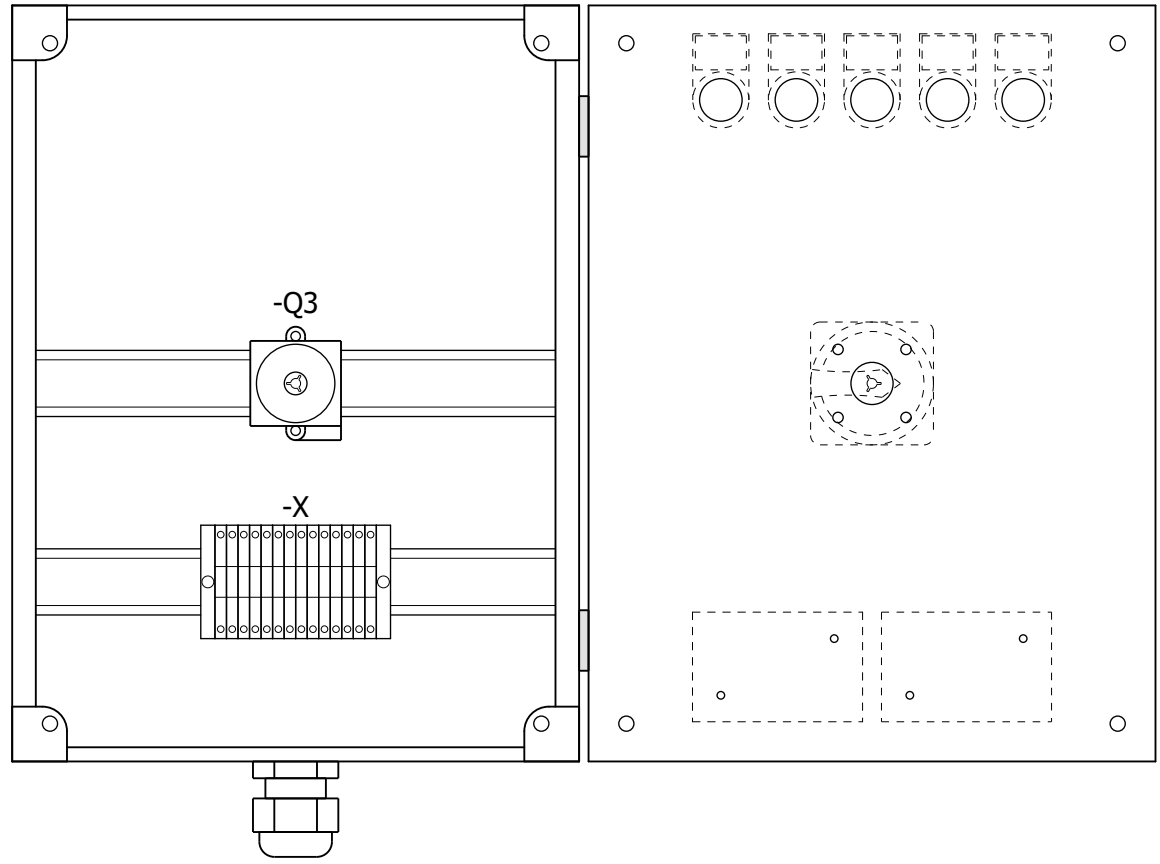


Projektował:	mgr inż. Dominik Wach Upr.Bud.do Proj.Specj.Instal.Elekt.Nr:	Symbol projektu: 23/GOR/011	 BIURO PROJEKTOWE BIPROCEM WAP	 GÓRA ŹDŹE HEIDELBERG CEMENT Group	Skrzynka sterowania lokalnego elewatora. Strona tytułowa.	++	+	= VOS_ELEWATOR
Sprawdził:	mgr inż. Waldemar Dąbrowski Upr.Bud.do Proj.Specj.Instal.Elekt.Nr: 162/2000	Data: 25.10.2023	UL. MORAWSKIEGO 5 30-102 KRAKÓW			ZASILANIE ELEWATORÓW R9U09 I H9U07		Strona: 1 z 6

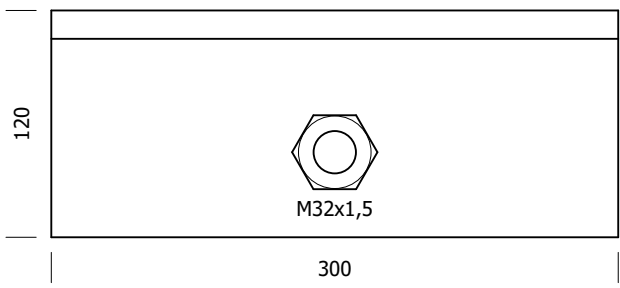
Elewacja



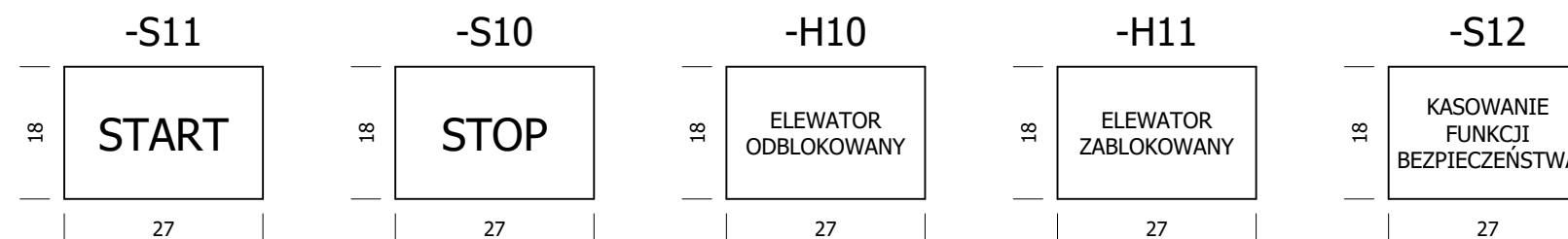
Wnętrze



Dno

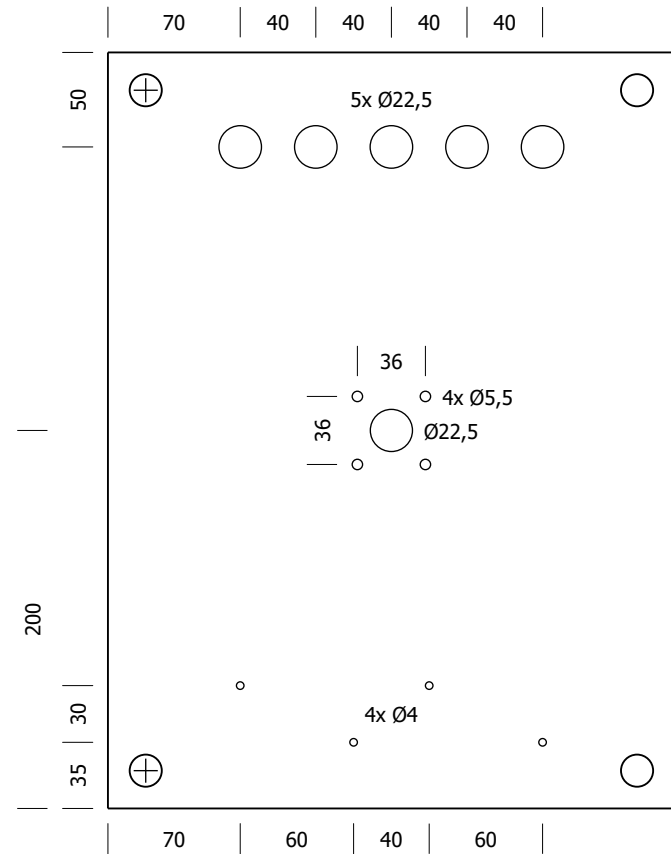


Projektował:	mgr inż. Dominik Wach Upr.Bud.do Proj.Specj.Instal.Elekt.Nr:	Symbol projektu:	23/GOR/011		Skrzynka sterowania lokalnego elewatora. Budowa.	++	+	= VOS_ELEWATOR
Sprawdził:	mgr inż. Waldemar Dąbrowski Upr.Bud.do Proj.Specj.Instal.Elekt.Nr: 162/2000	Data:	25.10.2023			ZASILANIE ELEWATORÓW R9U09 I H9U07	Strona: 2 z 6	

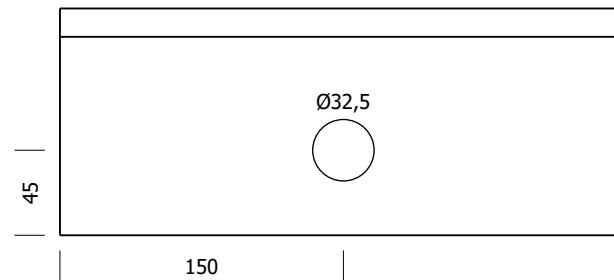


Projektował:	mgr inż. Dominik Wach Upr.Bud.do Proj.Specj.Instal.Elekt.Nr:	Symbol projektu:	23/GOR/011	 BIURO PROJEKTOWE BIPROCEM WAP UL. MORAWSKIEGO 5 30-102 KRAKÓW	 GÓRAŹDŹE HEIDELBERGCEMENT Group	Skrzynka sterowania lokalnego elewatora. Szyldziki opisowe.	++	+	= VOS_ELEWATOR
Sprawdził:	mgr inż. Waldemar Dąbrowski Upr.Bud.do Proj.Specj.Instal.Elekt.Nr: 162/2000	Data:	25.10.2023				ZASILANIE ELEWATORÓW R9U09 I H9U07	Strona: 3 z 6	

Elewacja



Dno



Projektował:	mgr inż. Dominik Wach Upr.Bud.do Proj.Specj.Instal.Elekt.Nr:	Symbol projektu:	23/GOR/011		Skrzynka sterowania lokalnego elewatora. Rozmieszczenie otworów.	++	+	= VOS_ELEWATOR
Sprawdził:	mgr inż. Waldemar Dąbrowski Upr.Bud.do Proj.Specj.Instal.Elekt.Nr: 162/2000	Data:	25.10.2023			ZASILANIE ELEWATORÓW R9U09 I H9U07	Strona: 4 z 6	

LISTA MATERIAŁOWA

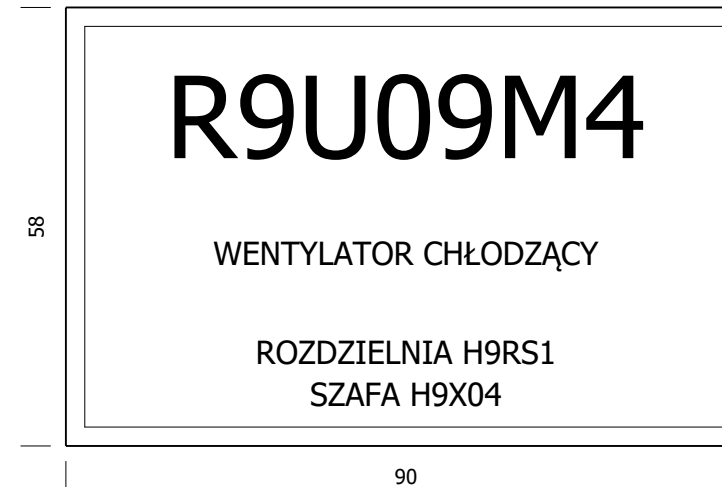
OZNACZENIE	POZ.	ILOŚĆ	OPIS	TYP	PRODUCENT
	1	1	Obudowa 300x400x120 (Szer.xWys.xGł.)	KX 1508.000	Rittal
	2	1	Płyta montażowa	KX 1568.800	Rittal
	3	2	Zawiasy pokrywy	KX 1592.220	Rittal
	4	1kpl	Uchwyty do montażu naściennego	KX 1590.010	Rittal
	5	2	Szyna montażowa TH35, l=0,275m		
	6	1	Dławnica kablowa M32x1,5 z przeciwnakrętką	ST-M, Nr kat. 53111040 GMP-GL-M, Nr kat. 53119040	Lapp
	7	1	Uchwyt oznacznika	LogiMark, Nr kat. 1603290000	Weidmüller
	8	1kpl	Szyldziki opisowe - według rysunku		
-Q3	9	1	Łącznik krzywkowy do instalowania rozłącznego	T0-2-15679/V/SVB, Nr kat. 086443	Eaton
-Q3	10	1	Przedłużenie osi łącznika	ZAV-T0, Nr kat. 027044	Eaton
-S10	11	1	Napęd przycisku sterowniczego	M22-D-R-X0, Nr kat. 216605	Eaton
-S10	12	1	Element stykowy 1NC	M22-K01, Nr kat. 216378	Eaton
-S11	17	1	Napęd przycisku sterowniczego	M22-D-G-X1, Nr kat. 216607	Eaton
-S12	18	1	Napęd przycisku sterowniczego podświetlanego, niebieski	M22-DL-B, Nr kat. 216931	Eaton
-S12	19	1	Element świetlny LED, niebieski	M22-LED-B, Nr kat. 218057	Eaton
-S11, -S12	13	1	Element stykowy 1NO	M22-K10, Nr kat. 216376	Eaton
-H10	14	1	Główka lampki sygnalizacyjnej, czerwona	M22-L-R, Nr kat. 216772	Eaton
-H10	15	1	Element świetlny LED, czerwony	M22-LED-R, Nr kat. 216558	Eaton
-H11	16	1	Główka lampki sygnalizacyjnej, zielona	M22-L-G, Nr kat. 216773	Eaton
-H11	20	1	Element świetlny LED, zielony	M22-LED-G, Nr kat. 216559	Eaton
-S10, -S11, -S12, -H10, -H11	21	5	Łącznik mocujący	M22-A, Nr kat. 216374	Eaton

Projektował:	mgr inż. Dominik Wach Upr.Bud.do Proj.Specj.Instal.Elekt.Nr:	Symbol projektu: 23/GOR/011	 BIPROCEM WAP UL. MORAWSKIEGO 5 30-102 KRAKÓW	 GÓRA ŹDŹE HEIDELBERGCEMENT Group	Skrzynka sterowania lokalnego elewatora. Lista materiałowa.	++	+	= VOS_ELEWATOR
Sprawdził:	mgr inż. Waldemar Dąbrowski Upr.Bud.do Proj.Specj.Instal.Elekt.Nr: 162/2000	Data: 25.10.2023				ZASILANIE ELEWATORÓW R9U09 I H9U07	Strona: 5 z 6	

Skrzynka sterowania lokalnego VOS_020_3_T2

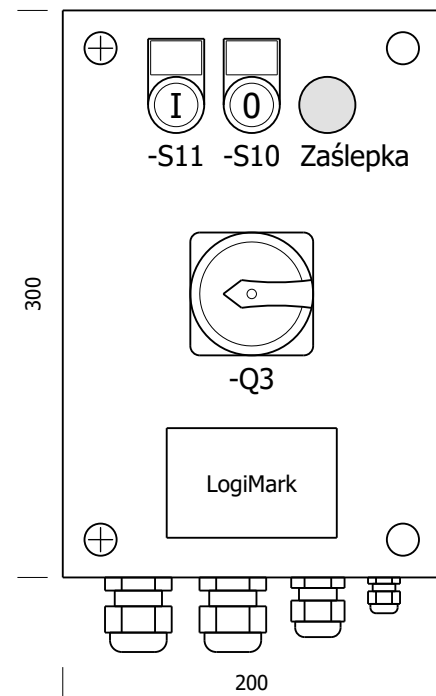
Wykonać 4 komplety

Szyldziki opisowe w uchwytach LogiMark:

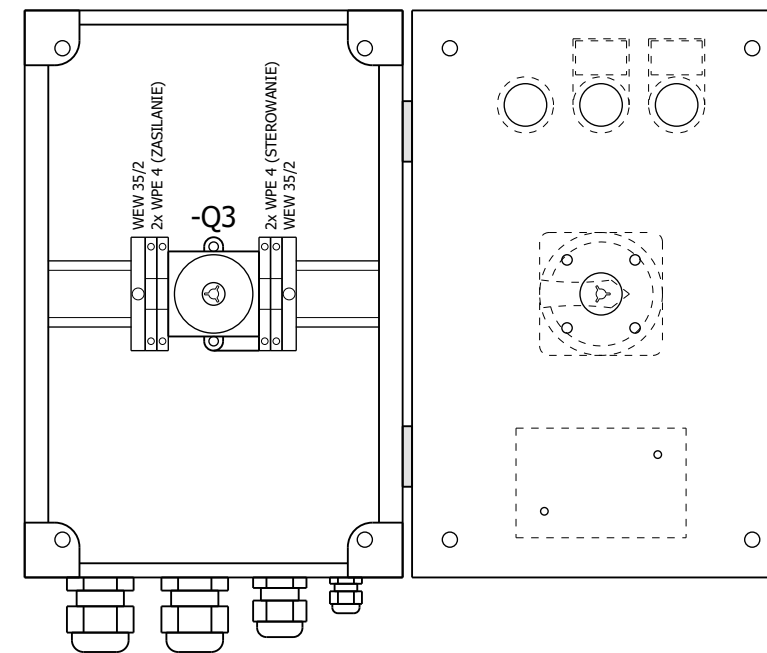


Projektował:	mgr inż. Dominik Wach Upr.Bud.do Proj.Specj.Instal.Elekt.Nr:	Symbol projektu: 23/GOR/011	 BIURO PROJEKTOWE BIPROCEM WAP UL. MORAWSKIEGO 5 30-102 KRAKÓW	 GÓRA ŹDŹE HEIDELBERG CEMENT Group	Skrzynka sterowania lokalnego VOS_020_3_T2. Strona tytułowa.	++	+	= VOS_020_3_T2	Strona: 1 z 5
Sprawdził:	mgr inż. Waldemar Dąbrowski Upr.Bud.do Proj.Specj.Instal.Elekt.Nr: 162/2000	Data: 25.10.2023				ZASILANIE ELEWATORÓW R9U09 I H9U07			

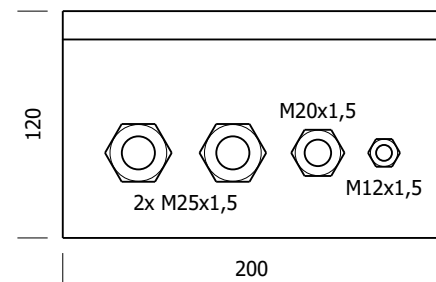
Elewacja



Wnętrze



Dno



Projektował: mgr inż. Dominik Wach
Upr.Bud.do Proj.Specj.Instal.Elekt.Nr:

Symbol projektu:
23/GOR/011



BIURO PROJEKTOWE
BIPROCEM WAP
UL. MORAWSKIEGO 5
30-102 KRAKÓW

GÓRAŹDŹE
HEIDELBERGCEMENT Group

Skrzynka sterowania lokalnego
VOS_020_3_T2.
Budowa.

++

+

= VOS_020_3_T2

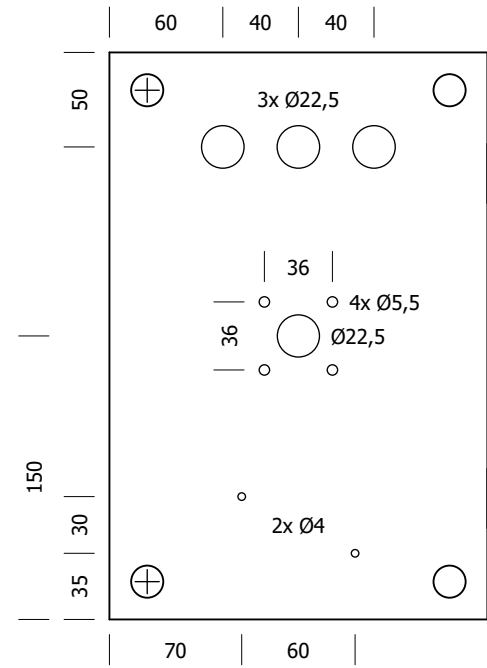
Sprawdził: mgr inż. Waldemar Dąbrowski
Upr.Bud.do Proj.Specj.Instal.Elekt.Nr: 162/2000

Data:
25.10.2023

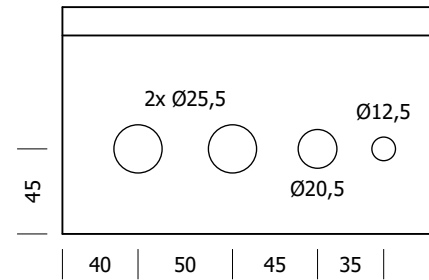
ZASILANIE ELEWATORÓW R9U09 I H9U07

Strona:
2 z 5

Elewacja



Dno



Projektował:	mgr inż. Dominik Wach Upr.Bud.do Proj.Specj.Instal.Elekt.Nr:	Symbol projektu:	23/GOR/011		Skrzynka sterowania lokalnego VOS_020_3_T2. Rozmieszczenie otworów.	++	+	= VOS_020_3_T2
Sprawdził:	mgr inż. Waldemar Dąbrowski Upr.Bud.do Proj.Specj.Instal.Elekt.Nr: 162/2000	Data:	25.10.2023			ZASILANIE ELEWATORÓW R9U09 I H9U07	Strona: 3 z 5	

LISTA MATERIAŁOWA

OZNACZENIE	POZ.	ILOŚĆ	OPIS	TYP	PRODUCENT
	1	1	Obudowa 200x300x120 (Szer.xWys.xGł.)	KX 1503.000	Rittal
	2	1	Płyta montażowa	KX 1563.800	Rittal
	3	2	Zawias pokrywy	KX 1592.220	Rittal
	4	1kpl	Uchwyty do montażu naściennego	KX 1590.010	Rittal
	5	1	Szyna montażowa TH35, l=0,175m		
	6	2	Dławnica kablowa M25x1,5 z przeciwnakrętką	ST-M, Nr kat. 53111030 GMP-GL-M, Nr kat. 53119030	Lapp
	7	1	Dławnica kablowa M20x1,5 z przeciwnakrętką	ST-M, Nr kat. 53111020 GMP-GL-M, Nr kat. 53119020	Lapp
	8	1	Dławnica kablowa M12x1,5 z przeciwnakrętką	ST-M, Nr kat. 53111000 GMP-GL-M, Nr kat. 53119000	Lapp
	9	1	Uchwyt oznacznika	LogiMark, Nr kat. 1603290000	Weidmüller
-Q3	10	1	Łącznik krzywkowy do instalowania rozłącznego	T0-2-15679/V/SVB, Nr kat. 086443	Eaton
-Q3	11	1	Przedłużenie osi łącznika	ZAV-T0, Nr kat. 027044	Eaton
-S10	12	1	Napęd przycisku sterowniczego	M22-D-R-X0, Nr kat. 216605	Eaton
-S10	13	1	Element stykowy 1NC	M22-K01, Nr kat. 216378	Eaton
-S10	14	1	Ramka z tabliczką opisową "STOP"	M22S-ST-GB0, Nr kat. 216494	Eaton
-S11	15	1	Napęd przycisku sterowniczego	M22-D-G-X1, Nr kat. 216607	Eaton
-S11	16	1	Element stykowy 1NO	M22-K10, Nr kat. 216376	Eaton
-S11	17	1	Ramka z tabliczką opisową "START"	M22S-ST-GB1, Nr kat. 216495	Eaton
-S10, -S11	18	2	Łącznik mocujący	M22-A, Nr kat. 216374	Eaton
-S10, -S11	19	2	Membrana zabezpieczająca do przycisku	M22-T-D, Nr kat. 216395	Eaton
	20	1	Zaślepka otworu na przycisk	M22S-B, Nr kat. 216390	Eaton
	21	4	Złączka przelotowa do przewodów ochronnych	WPE 4, Nr kat. 1010100000	Weidmüller

Projektował:	mgr inż. Dominik Wach Upr.Bud.do Proj.Specj.Instal.Elekt.Nr:	Symbol projektu: 23/GOR/011		Skrzynka sterowania lokalnego VOS_020_3_T2. Lista materiałowa.	++	+	= VOS_020_3_T2
Sprawdził:	mgr inż. Waldemar Dąbrowski Upr.Bud.do Proj.Specj.Instal.Elekt.Nr: 162/2000	Data: 25.10.2023			ZASILANIE ELEWATORÓW R9U09 I H9U07	Strona: 4 z 5	

