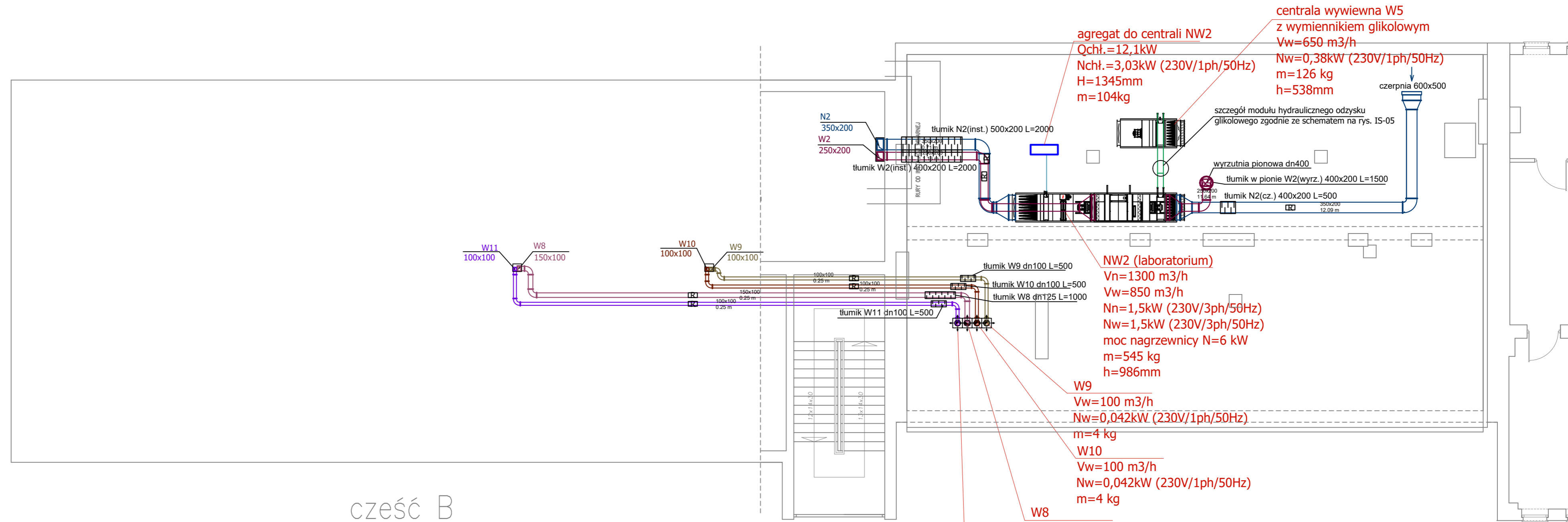


RZUT DACHU SEGMENT C



część B

LEGENDA:

- kanał nawiewny N2 (laboratorium)
- kanał wywiewny W2 (laboratorium)
- kanał wywiewny W8 (pom. socjane (lab.))
- kanał wywiewny W9 (szatnia (lab.))
- kanał wywiewny W10 (łazienka (lab.))
- kanał wywiewny W11 (brudownik (lab.))
- ☐ kłapa rewizyjna
- instalacja freonowa
- instalacja glikolowa
- opis kanału:
- 250x200 - przekrój kanału
- 1,16 m - rzędna spodu kanału bez izolacji

AK PROJEKT S.C.
UL. RUTKOWSKIEGO 10
64-400 MIĘDZYCHÓD
TEL. 692-451-883

INWESTOR: SAMODZIELNY PUBLICZNY ZAKŁAD OPIEKI ZDROWOTNEJ W MIĘDZYCHODZIE
UL. SZPITALNA 10
64-400 MIĘDZYCHÓD

TEMAT: ZMIANA SPOSOBU UŻYTKOWANIA ODDZIAŁU ANESTEZJOLOGII I INTENSYWNEJ TERAPII WRAZ Z CZĘŚCIĄ POMIESZCZEŃ PRACOWNI RTG W PARTERZE BUDYNKU SZPITALA-SEGMENT B I C NA LABORATORIUM DIAGNOSTYCZNE DZIAŁKA NR EWIDENCYJNY 956/2, UL. SZPITALNA 10, OBR. MIĘDZYCHÓD

RYSUNEK: RZUT DACHU – WENTYLACJA

BRANŻA: INSTALACJA WENTYLACJI

	IMIE I NAZWISKO	UPRAWNIENIA, SPECJALNOŚĆ	PODPIS
PROJEKTOWAŁ:	MGR INŻ. ZENON MAKOWSKI	260/85/Pw	
OPRACOWAŁ:	MGR INŻ. ANDRII RYBKA		
05.2022	SKALA: 1:100	NUMER RYSUNKU:	IS-04