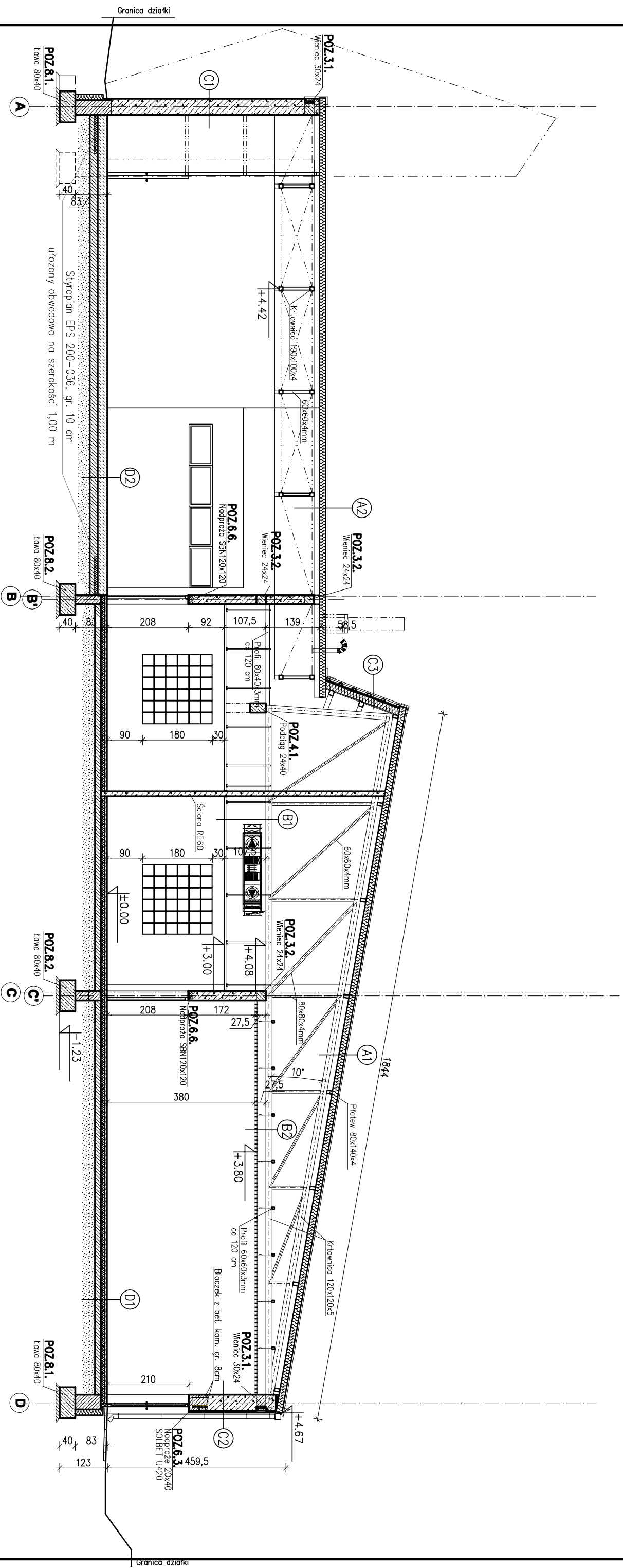


PRZEKRÓJ B-B
SKALA 1:100



A1	Płyty warstwowe PIRTECH PWD-PIR 160
	Łaty stalowe
	Kratownica stalowa
A2	Płyty warstwowe PIRTECH PWD-PIR 160
	Łaty stalowe
	Kratownica stalowa
A3	Tynk silikatowy
	Klei+siatka z wł. szkl.
	Wetna mineralna 20cm
	Płyta OSB 2,5cm
	Profil 80x80x4
	Kratownica

B1	Wiązary dachowe
	Przestrzeń instalacyjna
	Sufit podwieszony z płyt gips-karton
B2	Wiązary dachowe
	Przestrzeń instalacyjna
	Sufit podwieszony rastrowy BARWA SYSTEM OPEN CELL 100x100x50 mm na konstrukcji systemowej
C1	Tynk silikatowy typu baranek gr. 1 mm
	Błoczek SOLBET Ideal 42cm
	Tynk cementowo-wapienny
	2 x gładź gipsowa

C2	Panel PD 510
	Łaty impregnowane hxb=6x4 cm
	Kontrłaty impregnowane hxb=2,5x4 cm
	Membrana wysokoprężna
	Błoczek SOLBET Ideal 42cm
	Tynk cementowo-wapienny
	2 x gładź gipsowa
C3	Panel PD 510
	Profile do mocowania blachy
	Kontrłaty drewniane 2,5x5cm
	Membrana wysokoprężna
	Płyta OSB 22 mm
	Konstrukcja szkieletowa drewn., konłówki 18x8cm z drewna C22 w rozstawie co 80 cm
	Wetna mineralna 18cm (pom. konstrukcyj)
	Płyta OSB 12 mm

C4	Panel PD 510
	Profile do mocowania blachy
	Folia izolacyjna
	Łaty stalowe - C50
	Konstrukcja stalowa
	Pianka PU otwartokomórkowa nitr. 20cm
C5	Panel PD 510
	Profile do mocowania blachy
	Płyta PWD-PIR 160 montowana na kłówniki zimnogęte 50x50x2,5mm
D1	Podłoga wg oznaczenia na rzucie
	Szlichta cementowa gr. 6 cm
	1 x folia polietylenowa na zskład
	Styropian EPS 100-036, gr. 10 cm
	2 x folia polietylenowa
	Podkład betonowy gr. 15 cm
	Podsyпка piasek, zag. gr. 30 cm

UWAGA:
Kratownice stalowe oraz konstrukcja stalowa wieży wg branży konstrukcyjnej

DOMAN-PRO		DOMAN-PRO Arkadiusz Domański	
ul. Aliantów 12/1, 88-400 Żnin, NIP: 558-170-90-90 tel. 607 843 781, e-mail: biuro@doman-pro.pl			
TEMAT OPRACOWANIA			
Budowa ramy OSP wraz ze świetlicą wiejską, na terenie działki nr 185/3 położonej w miejscowości Brzyskowsko, gmina Żnin			
TRZEŚĆ PRZELIMINU PRZEKROJ B-B			
INWESTOR Gmina Żnin ul. 700-lecia 39, 88-400 Żnin	ETAP PROJEKT BUDOWLANY	NR RTS. 8	DATA 01.08.2019r.
PROJEKTANT mgr inż. Piotr Brzeźniak	NR UPRAWNIENIA 60/2009, KP-0243	SPECIALNOŚĆ ARCHITECTURA	PODPIIS
PROJEKTANT SRAMOWY mgr inż. arch. Jolanta Budzikowska	62/2009, KP-0244	ARCHITECTURA	
PROJEKTANT mgr inż. Arkadiusz Domański	KIP/0003/PBU/16	KONSTRUKCJA	
PROJEKTANT SRAMOWY mgr inż. Piotr Rydzewski	KIP/0005/PKOW/09	KONSTRUKCJA	
OPRACOWANE mgr inż. Krzysztof Adamczyk			
<small>Wydruk wykonano z try pomocy programu ZKADZ 2019, BRSZCUD 2019</small>			