



# NIERUCHOMOŚCI

82-440 Dzierzgoń ul. 1-go Maja 4

☎ 55 276 21 92 ✉ a.m.nier@wp.pl

**mgr Andrzej Marciniak**  
NIP 579-145-89-03

BS Dzierzgoń 86 8310 0002 0001 0719 2000 0010

## INWENTARYZACJA

NAZWA PRZEDSIĘWZIĘCIA: <i>INWENTARYZACJA</i>	POW. ZABUDOWY = 164,06M2
OBIEKT: <i>BUDYNEK MIESZKLANY NR INW. 110/108</i>	POW. CAŁKOWITA = 393,34 M2
ADRES: <i>MŁYNISKO 1, LEŚNICZÓWKA MORAWY</i>	POW. UŻYTKOWA = 136,05M2
DZIAŁKA NR:	POW. MIESZKALNA (NAJMU) = 107,41M2
BRANŻA: <i>ARCHITEKTURA</i>	POW. ADMINISTRACYJNA = 11,2M2
INWESTOR: <i>NADLEŚNICTWO KWIDZYN</i>	KUBATURA = 612,57M3
ADRES INWESTORA:	UL. BRATERSTWA NARODÓW, 82-500 KWIDZYN POW. DO OPODATK. POD. OD NIER. = 136,05M2
	POW. DO OPODATK. H>2,20M = 113,27M2
	POW. DO OPODATK. H<2,20M = 22,78M2

Niżej podpisani projektanci oświadczają, że projekt niniejszy został sporządzony zgodnie z obowiązującymi przepisami i zasadami wiedzy technicznej.  
(art. 20 ust. 4 Ustawy z dnia 7 lipca 1994 r. Prawo budowlane (t. j. Dz. U. z 2003 r. Nr 207, poz. 2016z późn. zm.)

### PROJEKTANCI:

	Imię i Nazwisko	Nr uprawnień/ specjalność	Podpis
architektura Projektant	<i>mgr inż. Andrzej Marciniak</i>	1632/EI/91	<i>mgr inż. Andrzej Marciniak</i> upr. bud. 1632/EI/91 w zst. konstrukcyjno-budowlanym
Asystent	<i>Tomasz Świder</i>		<i>[Signature]</i>

A.M. NIERUCHOMOŚCI  
Andrzej Marciniak  
82-440-Dzierzgoń, ul. 1-go Maja 4  
tel: (055) 276 21 92, kom. 691 658 930  
NIP 579-145-89-03

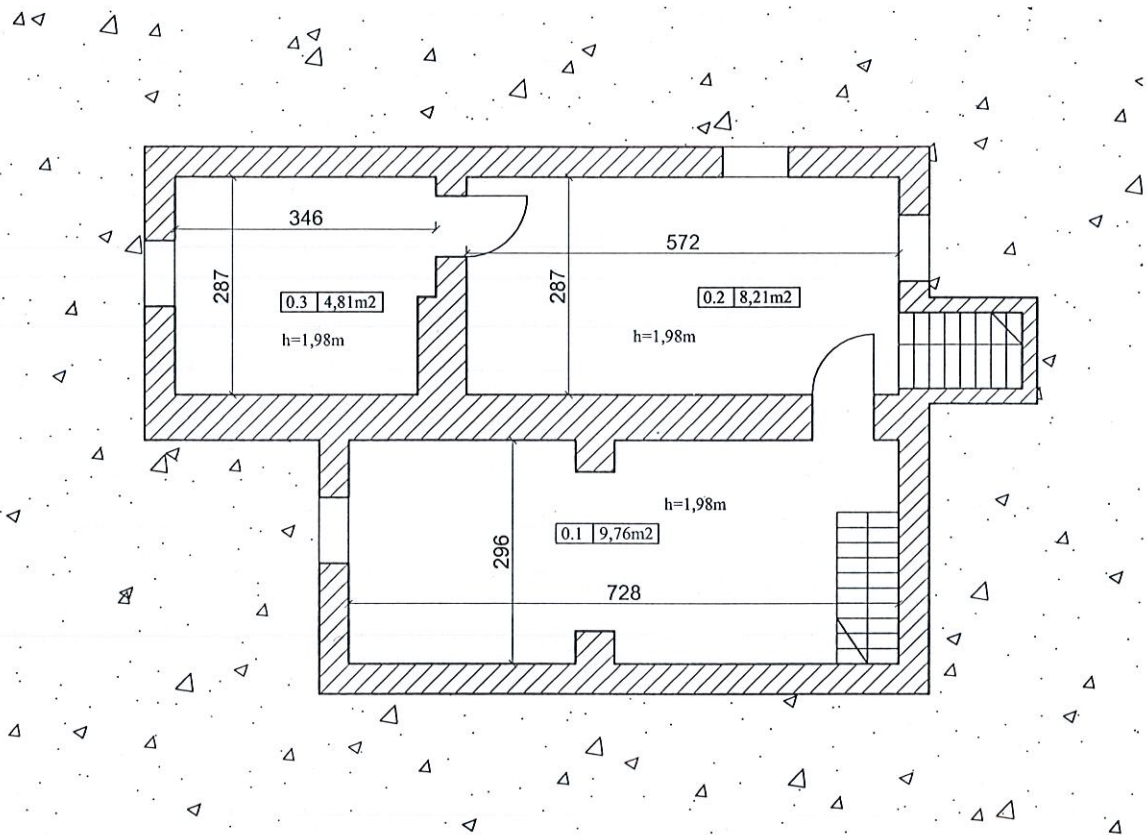
DZIERZGOŃ, GRUDZIEŃ 2009



*mgr inż. Andrzej Wojciniak*  
*upr. bud. 1652/EL/91*  
*w zakr. konstrukcyjno-budowlanym*

# INWENTARYZACJA

## - rzut piwnicy



Lp	Nazwa pomieszczenia	Pow.	Pow.
		Całkowita	<2,20m
0.1	Pom. Piwnicy 1	19,52	9,76
0.2	Pom. Piwnicy 2	16,42	8,21
0.3	Kotłownia	9,62	4,81
	RAZEM	45,56	22,78

Pow. obliczono wg. zasady  
 h 0-140 = 0%  
 h 140-220 = 50%  
 h >220 = 100%

A.M. NIERUCHOMOŚCI			
Nazwa i adres obiektu:	Leśniczówka Morawy, Młynisko 1 Budynek mieszkalny, nr inw. 110/108		
Inwestor:	Nadleśnictwo Kwidzyn ul. Braterstwa Narodów 67 82-500 Kwidzyn, woj. pomorskie		Branża: Architektura
Inwentaryzował:	mgr inż. Andrzej Marciniak	upr. nr 1632/EI/91	Data: grudzień 2009
Opracował:	Tomasz Świder		Skala: 1:100
Tytuł rysunku:	INWENTARYZACJA - rzut piwnicy		Nr rys: 1

# INWENTARYZACJA - rzut parteru

Pow. użytkowa części wspólnej:

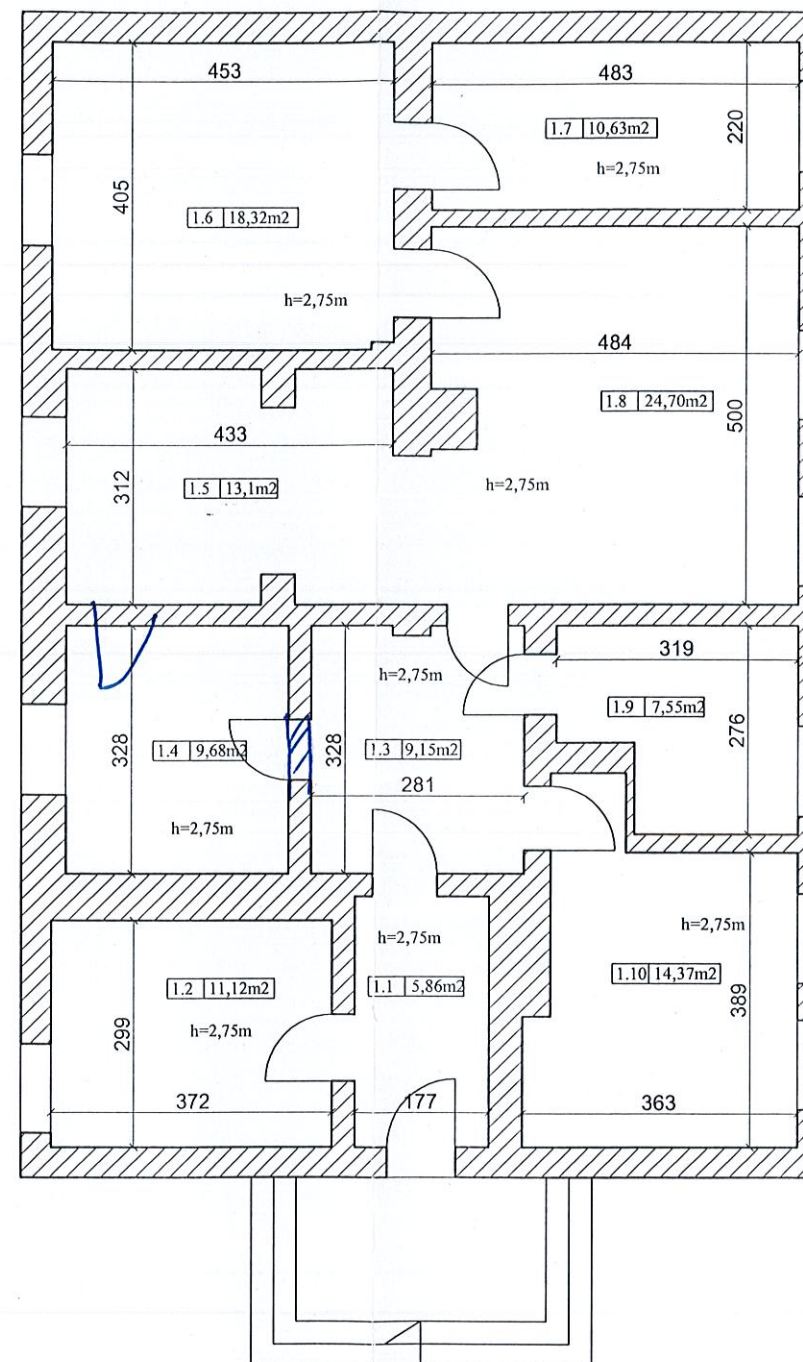
Lp	Nazwa pomieszczenia	Pow. Całkowita
1.1	Komunikacja	5,86
	RAZEM	5,86

Pow. użytkowa części kancelaryjnej:

Lp	Nazwa pomieszczenia	Pow. Całkowita
1.2	Kancelaria	11,12
	RAZEM	11,12

Pow. użytkowa

Lp	Nazwa pomieszczenia	Pow. Całkowita
1.3	Hall	9,15
1.4	Pokój 1 <i>Spizorno</i>	9,68
1.5	Kuchnia	13,10
1.6	Pokój 2	18,23
1.7	Pokój 3	10,63
1.8	Salon	24,70
1.9	Łazienka	7,55
1.10	Pokój 4	14,37
	RAZEM	107,41

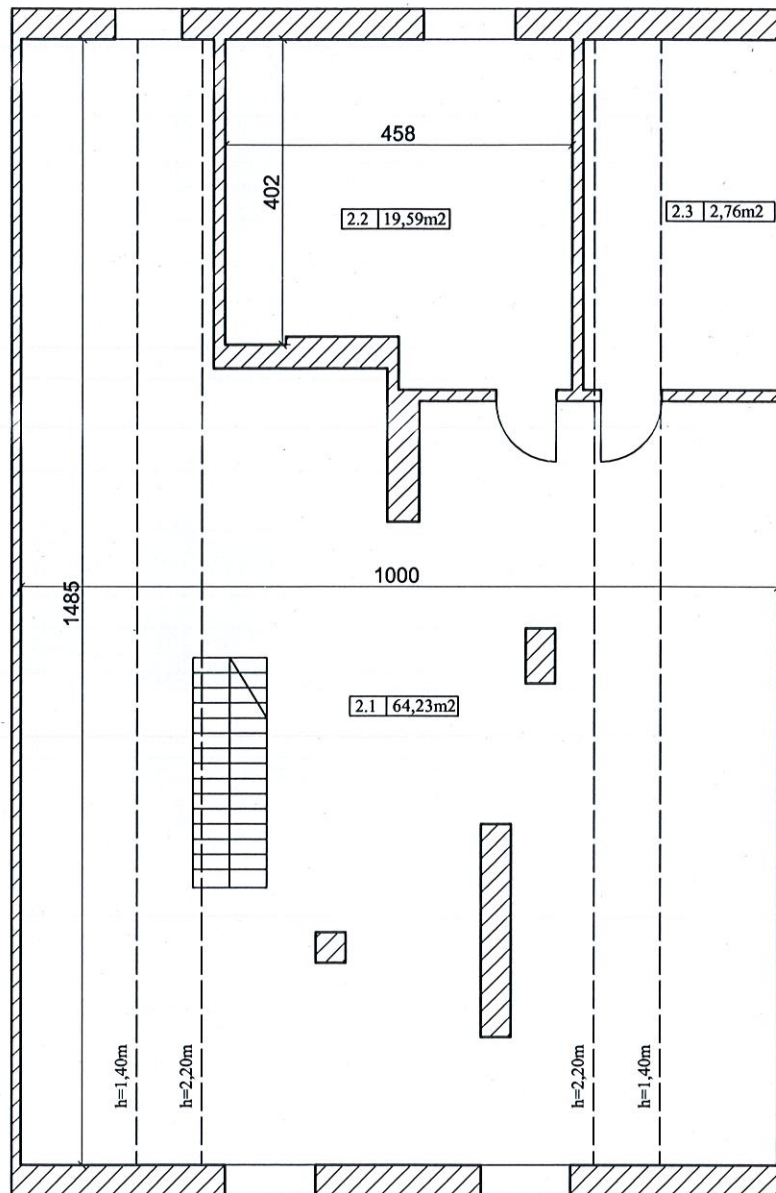


Pow. obliczono wg. zasady  
 h 0-140 = 0%  
 h 140-220 = 50%  
 h >220 = 100%

A.M. NIERUCHOMOŚCI			
Nazwa i adres obiektu:	Leśniczówka Morawy, Młynisko 1 Budynek mieszkalny, nr inw. 110/108	Branża: Architektura	
Inwestor:	Nadleśnictwo Kwidzyn ul. Braterstwa Narodów 67 82-500 Kwidzyn, woj. pomorskie	Data:	grudzień 2009
Inwentaryzował:	mgr inż. Andrzej Marciniak upr. nr 1632/EI/91	Skala:	1:100
Opracował:	Tomasz Świder	Nr rys: 2	
Tytuł rysunku:	INWENTARYZACJA - rzut parteru		

# INWENTARYZACJA

## - rzut poddasza



Lp	Nazwa pomieszczenia	Powierzchnia					użytkowa
		Całkowita	<1.4 m	<1.4-2,2m		>2,2m	
				100%	50%		
2.1	Strych	123,13	44,50	26,00	13,00	52,63	65,63
2.2	Strych	19,59	0,00	0,00	0,00	19,59	19,59
2.3	Strych	11,88	7,07	4,11	2,06	0,70	2,76
<b>RAZEM</b>		<b>154,60</b>	<b>51,57</b>	<b>30,11</b>	<b>2,06</b>	<b>72,92</b>	<b>87,98</b>

Pow. obliczono wg. zasady  
 h 0-140 = 0%  
 h 140-220 = 50%  
 h >220 = 100%

A.M. NIERUCHOMOŚCI			
Nazwa i adres obiektu:	Leśniczówka Morawy, Młynisko 1 Budynek mieszkalny, nr inw. 110/108		
Inwestor:	Nadleśnictwo Kwidzyn ul. Braterstwa Narodów 67 82-500 Kwidzyn, woj. pomorskie	Branża: Architektura	
Inwentaryzował:	mgr inż. Andrzej Marciniak upr. nr 1632/EI/91	Data:	grudzień 2009
Opracował:	Tomasz Świder	Skala:	1:100
Tytuł rysunku:	INWENTARYZACJA - rzut poddasza		Nr rys: 3

Nazwa pola	Opis	Uwagi
numer	110/108	
nazwa inwentarza	BUDYNEK MIESZKALNY	
miejsowość	MŁYNISKO	
stan techniczny	DOBRY	
nazwa ulicy		
istn. sieć alarmowej	N	
inst. p. poż.	N	
istn. sieć kom.	N	
inst. antenowa	N	
rodz. konst. ścian zewn.	MUROWANE	
inst. odgromowa	N	
rodzaj wykorzystania budynku	MIESZKALNY	
sieć kanalizacyjna	N	
kubatura	612,57	
pow. mieszkalna	136,05	
sieć elektr.	T	
pow. zabudowy	164,06	
sieć elek. nn	T	
pow. całkow.	393,34	
sieć gazowa	N	
pow. użytk.	136,05	
sieć ogrzewcza	N	
pow. cz. adm.	11,2	
sieć wodoc.	N	
pow. ogrzew.	124,39	
ilość pomieszczeń	16	
ilość pom. przynależnych	6	
ilość kond. nadziemia	2	
pow. pom. przynal.	96,34	
ilość kond. podziemia	1	
liczba lokali odrębnych	2	
liczba pozostałych lokali		
garaż wbudowany	N	
strych użytkowy	T	
rodzaj ujęcia wody	STUDNIA KOPANA	
kotłownia wbudowana	T	
rodzaj dachu	DWUSPADOWY	
dźwig osobowy	N	
mat. pokrycia dachu	BLACHODACHÓWKA	
piwnice	T	
materiał więźby	DREWNIANA	
rodzaj podłogi	DREWNIANA	
łazienka	T	
rodzaj stropu	DREWNIANY	
wc	N	
ilość mieszkań	1	
liczba izb	7	
liczba mieszkańców	2	
pokój gościnny	N	