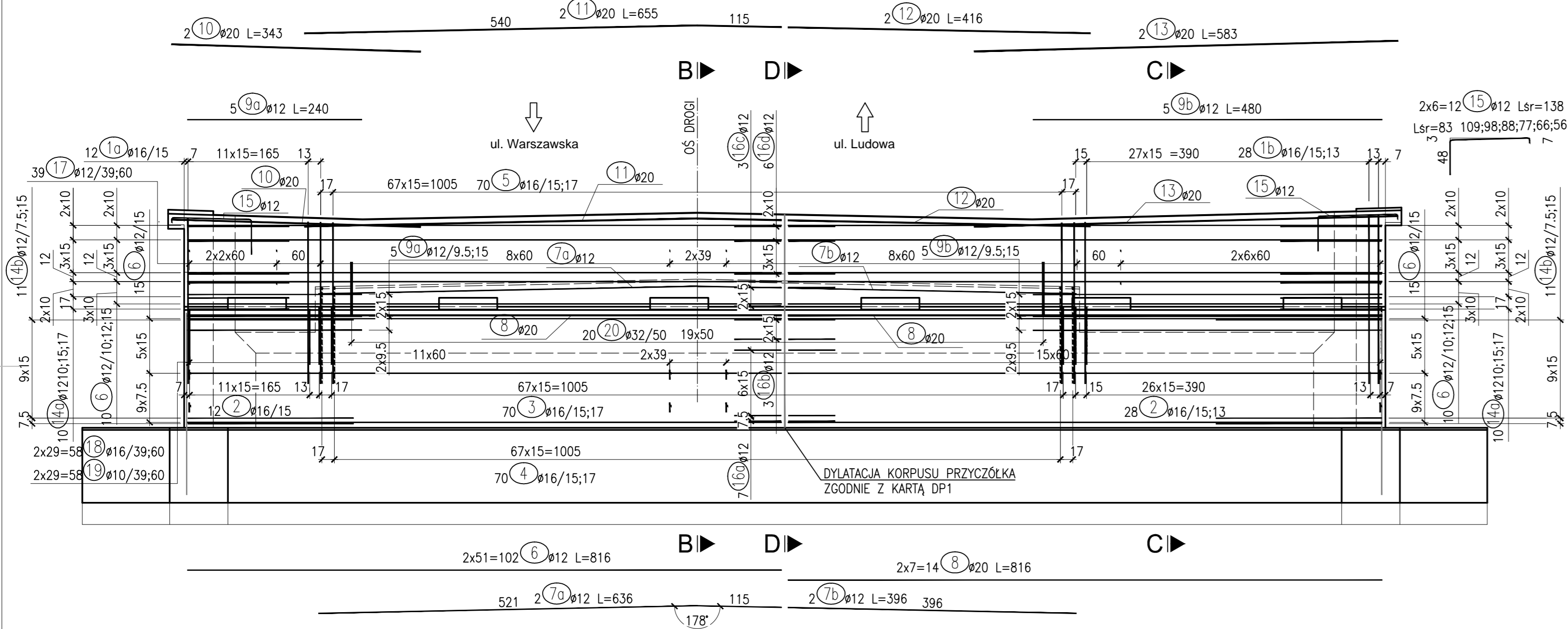


WIDOK Z PRZODU A-A

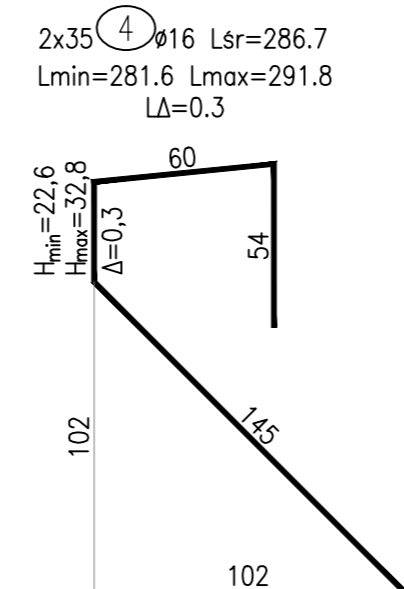
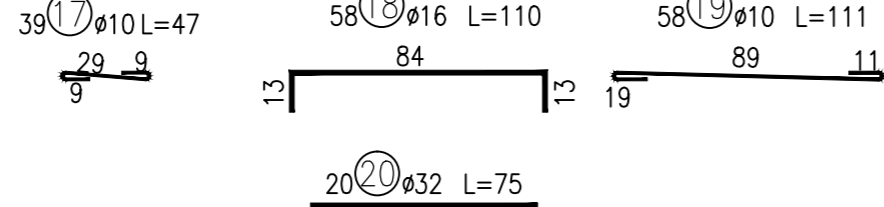
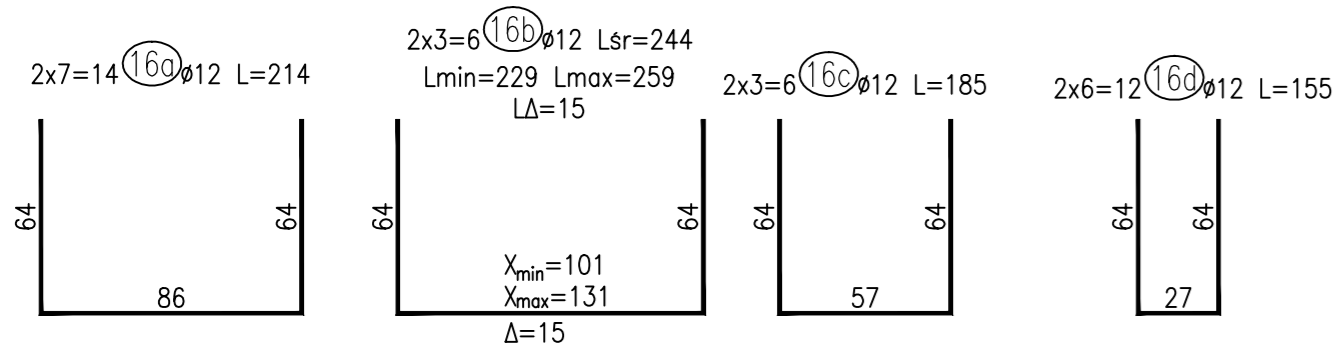
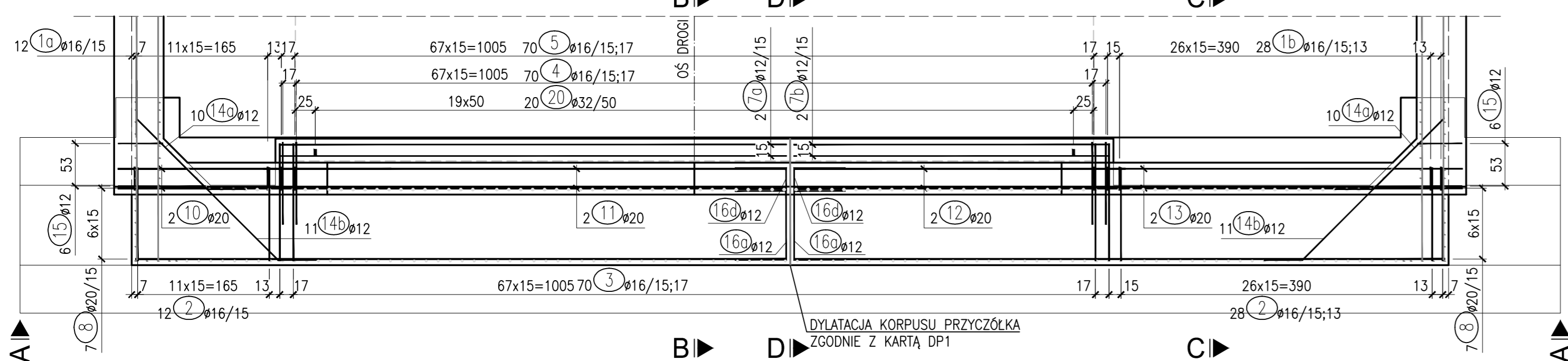
SKALA 1:50



WIDOK Z GÓRY

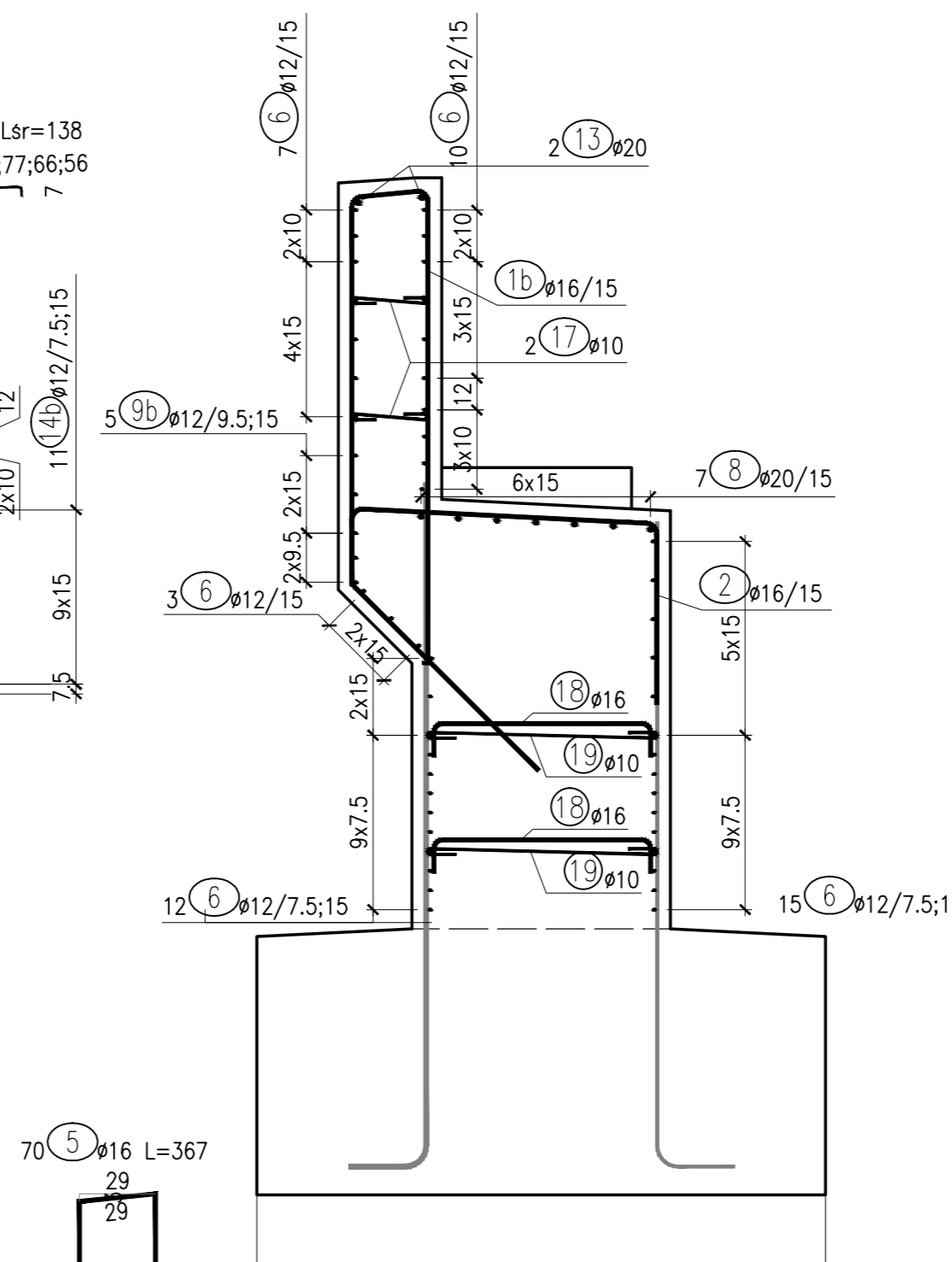
SKALA 1:50

PRZYCZÓŁEK OD STRONY UL. LUDOWEJ



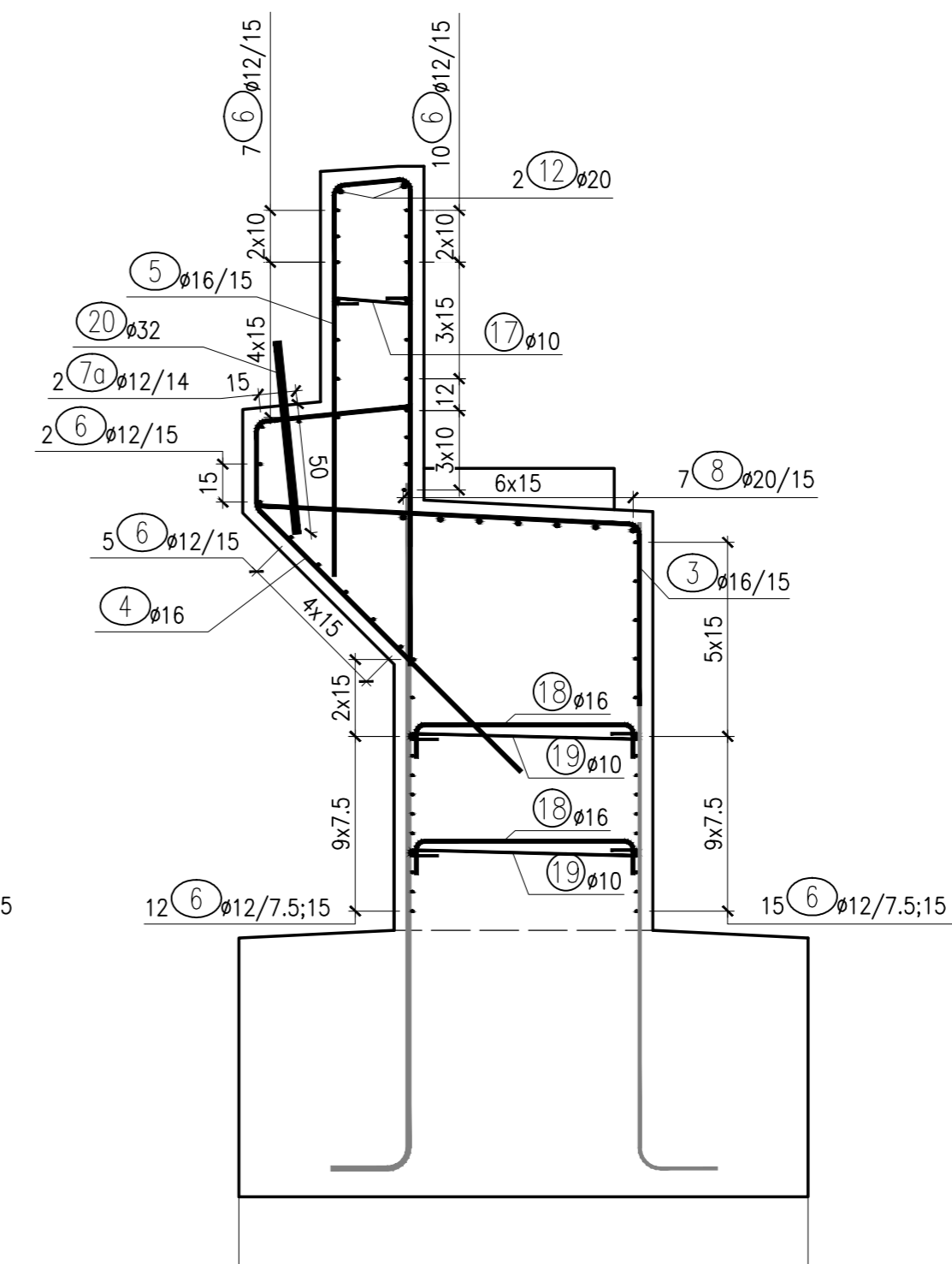
PRZEKRÓJ C-C

SKALA 1:25



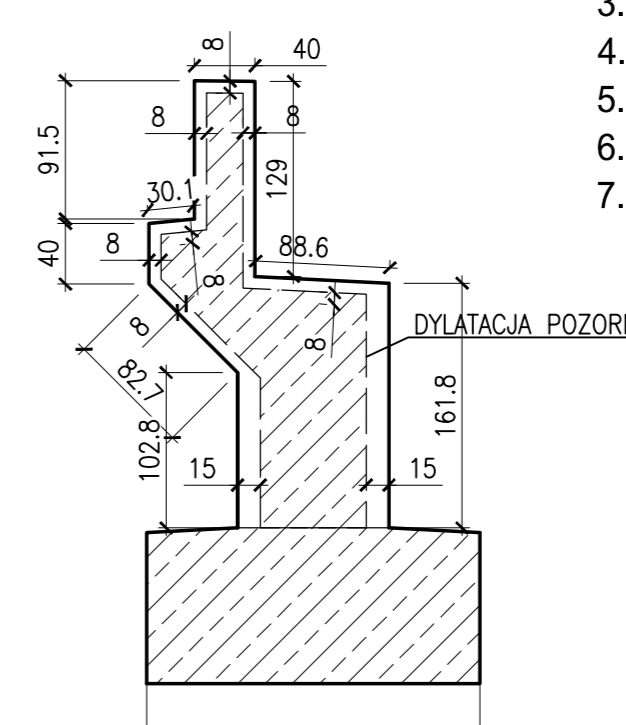
PRZEKRÓJ B-B

SKALA 1:25



PRZEKRÓJ D-D

SKALA 1:50



ZBROJENIE PRZYCZÓŁKA									
ZESTAWIENIE STALI ZBROJENIOWEJ									
Nr	Ø [mm]	Dł. [cm]	Ilość [szt.]	Dł. całkowita [m]					Uwagi
				Ø 10	Ø 12	Ø 16	Ø 20	Ø 32	
1a	16	463,2	12	-	-	55,6	-	-	Di. średnia
1b	16	467,7	28	-	-	131,0	-	-	Di. średnia
2	16	218	40	-	-	87,2	-	-	
3	16	217	70	-	-	151,9	-	-	
4	16	286,7	70	-	-	200,7	-	-	Di. średnia
5	16	367	70	-	-	256,9	-	-	
6	12	816	102	-	-	832,3	-	-	
7a	12	636	2	-	-	12,7	-	-	
7b	12	396	2	-	-	7,9	-	-	
8	20	816	14	-	-	-	114,2	-	
9a	12	240	5	-	-	12,0	-	-	
9b	12	480	5	-	-	24,0	-	-	
10	20	343	2	-	-	-	6,9	-	
11	20	655	2	-	-	-	13,1	-	
12	20	416	2	-	-	-	8,3	-	
13	20	583	2	-	-	-	11,7	-	
14a	12	221	20	-	-	44,2	-	-	
14b	12	346	22	-	-	76,1	-	-	
15	12	138	12	-	-	16,6	-	-	Di. średnia
16a	12	214	14	-	-	30,0	-	-	
16b	12	244	6	-	-	14,6	-	-	Di. średnia
16c	12	185	6	-	-	11,1	-	-	
16d	12	155	12	-	-	18,6	-	-	
17	10	47	39	18,3	-	-	-	-	
18	16	110	58	-	-	63,8	-	-	
19	10	111	58	64,4	-	-	-	-	
20	32	75	20	-	-	-	-	15,0	
Długość razem [m]				82,7	1100,1	947,0	154,2	15,0	
Masa 1 mb [kg/m]				0,616	0,887	1,578	2,465	6,310	
Masa razem [kg]				51,0	976,2	1494,0	380,0	94,7	
Ogółem stali [kg]				2 996					
Ogółem stali w 2 przyczółkach [kg]				5 992					

ŁĄCZNIE DLA WSZYSTKICH PRZYCZÓŁKÓW I SKRZYDEŁ:
 BETON C30/37: $V_B=90,03m^3$
 STAL ZBROJENIOWA $f_{yk} = 500 MPa$
 Klasa ciągliwości C

- UWAGI:
- Przyczółki są lustrzanym odbiciem względem osi mostu - przyczółek od strony ul. Warszawskiej wykonać analogicznie do przyczółka od strony ul. Ludowej.
 - Rysunek rozpatrywać łącznie z rysunkami: zbrojenia skrzydeł, zbrojenie ław fundamentowych, zbrojenie płyt przejściowych oraz kart katalogowych ciosów podłożyskowych.
 - Otulina prętów zbrojenia w przyczółku wynosi 4.5cm.
 - Wymiary prętów podano w ich osiach.
 - Promienie gięcia przyjmować zgodnie z PN-EN 1992-1-1.
 - Pręty łączyć na zakład o długości zgodnej z PN-EN 1992-1-1.
 - Wymiary na rysunku podano w centymetrach.

Adres obiektu	woj. podlaskie m. Wysokie Mazowieckie	DROMOBUD
Stadium	PROJEKT WYKONAWCZY	
Nazwa projektu	Przebudowa z rozbudową drogi powiatowej Nr 2072B ul. Białostocka w Wysokim Mazowieckim wraz z rozbiórką i budową mostu na rzece Brok oraz przebudową i budową niezbędnej infrastruktury technicznej	
Branża	MOSTOWA	Skala 1:25: 1:50
Tytuł rysunku	ZBROJENIE PRZYCZÓŁKÓW	Data 04.2021
Funkcja	Imię i Nazwisko	Specjalność
Projektant	mgr inż. Tomasz Pawłowski	Nr uprawnień PDL0144/POOM/09
Sprawdzający	mgr inż. Tomasz Pietrzak	MOSTOWA PDL0053/POOM/10
Współpraca	inż. Piotr Wysocki	