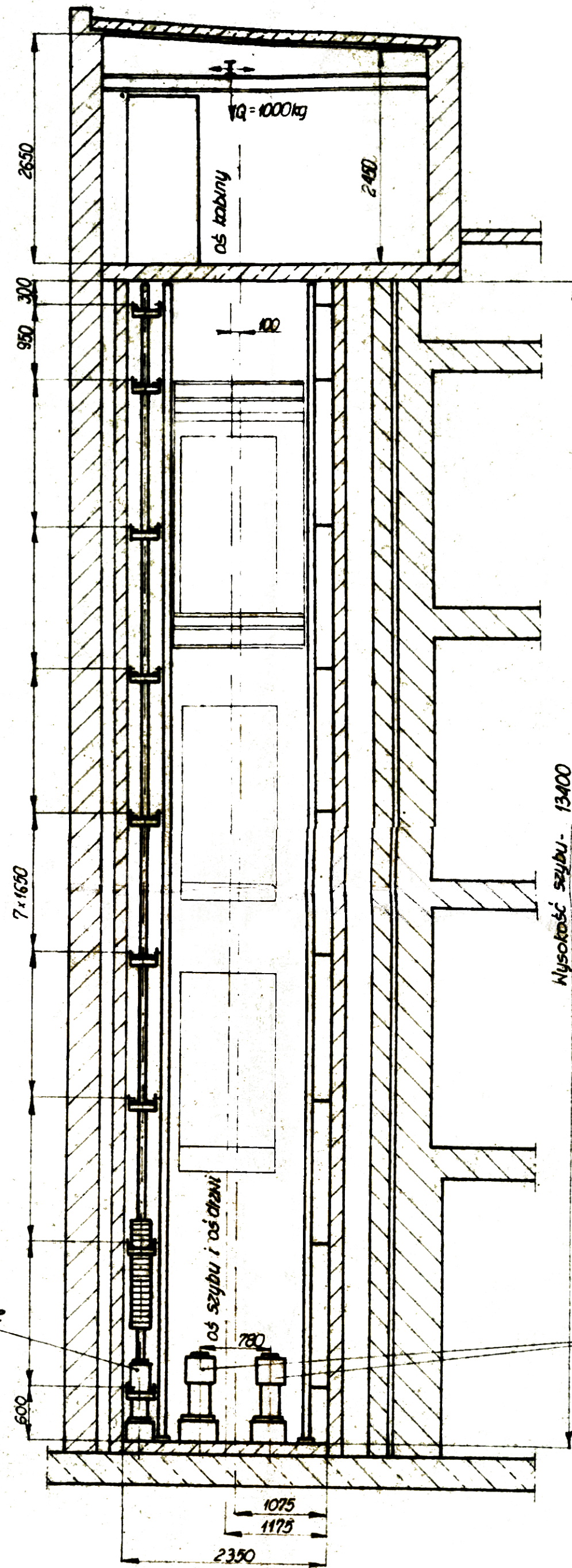


C-C

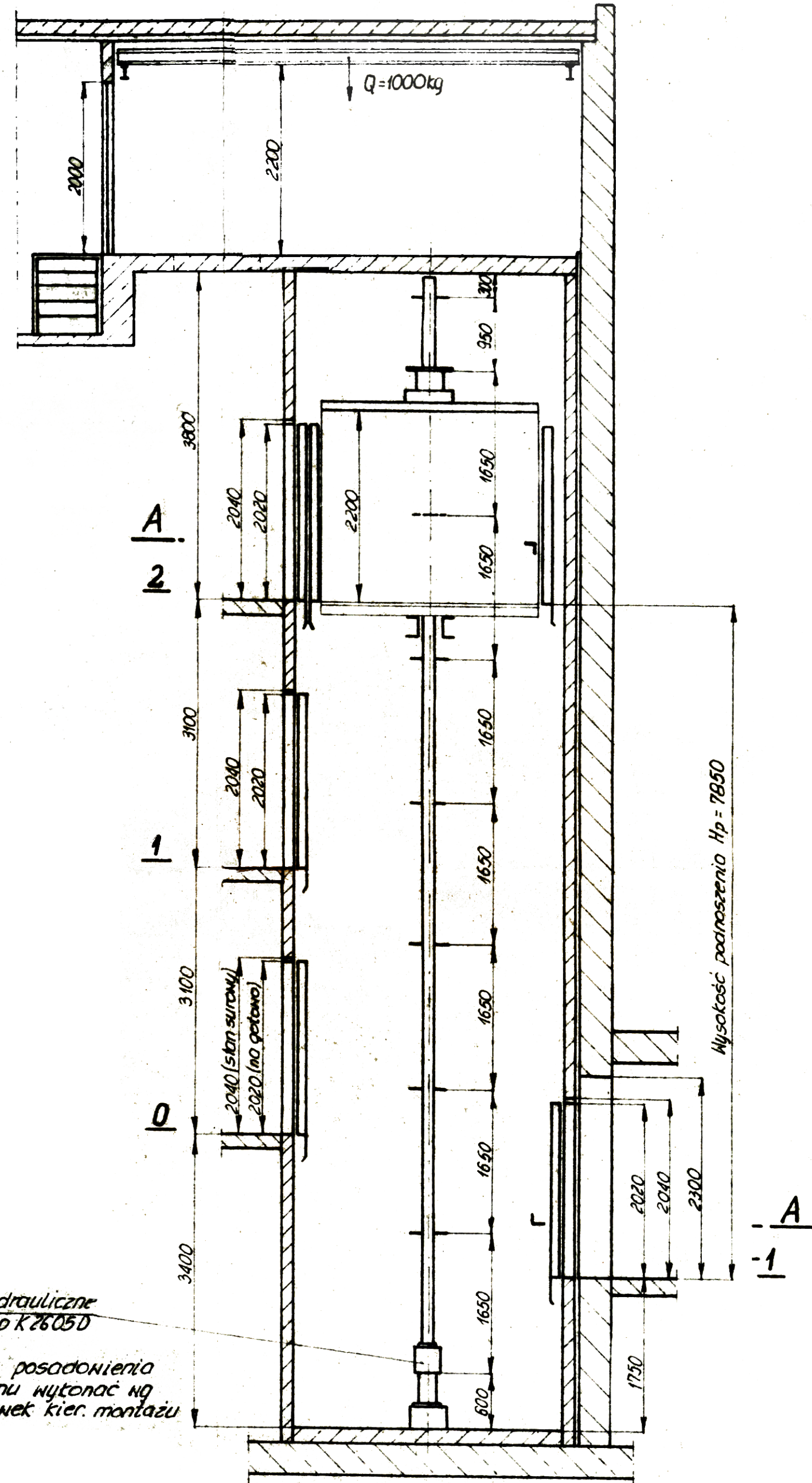
Podziółka 1:50



Zderzaki hydrauliczne dla przeciwności typ K2605D

Uwaga: Słupki podparcia z betonu wykonac wg wskazówek kierownika montazu

B-B



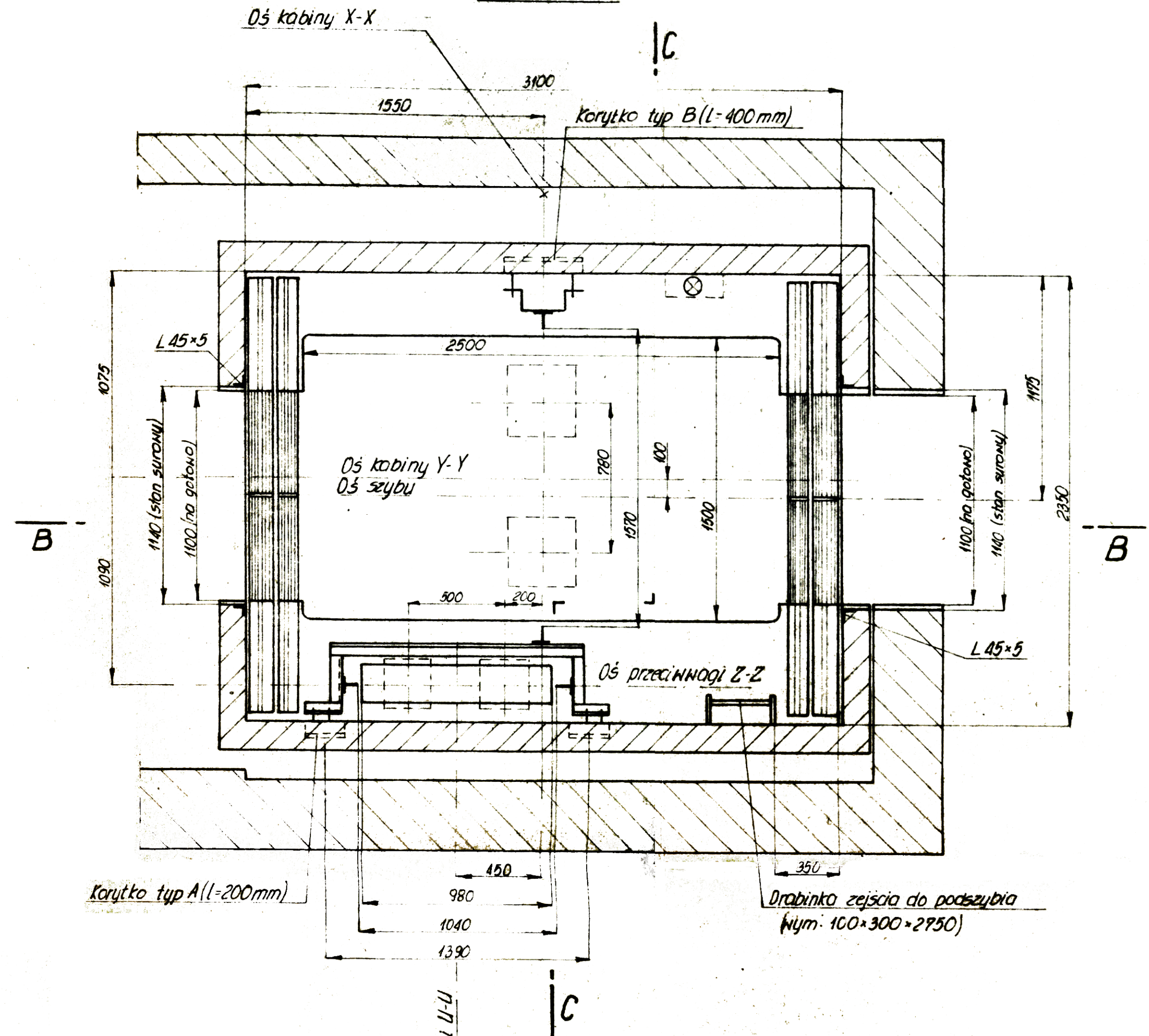
Zderzaki hydrauliczne dla kabiny typ K2605D

Uwaga: Słupki podparcia z betonu wykonac wg wskazówek kier. montazu

- Uwagi:**
1. Ilość korytek do mocowania w ścianach prowadnic kabiny, przeciwności i drzwi automatycznych oraz ich rozmieszczenie podane w projekcie budowlanym
 2. Dzięgą montażowy przesuwany w maszynie dostarczy Gen Hydrauliczna
 3. Płetwostojak tylko na kondygnacji „0”, sygnalizatory „Gong” na kondygnacji 1, 2 i -1
 4. Wymiary kasek oraz ich rozmieszczenie dla kaset wezwań oraz dla sygnalizatorów podane w projekcie budowlanym

A-A

Podziółka 1:20



Os przeciwności U-U

Zderzak hydrauliczny dla przeciwności	K2605-D, l=250t
Zderzak hydrauliczny dla kabiny	K2605-D, l=250t
Drganicznik prędkości	K402-A
Wspornik prowadnic przeciwności	K2453, l=950t
Wspornik prowadnic kabiny	K2154, l=950t
Prowadnice przeciwności	l 90 x 75 x 16
Prowadnice kabiny	l 90 x 75 x 16
Drzwi przystankowe automatyczne	1100 x 2000
Przeciwność blokowa z klocków żelaznych	380 x 200 x 35 mm, 18 szt.
Kabina metalowa przelotowa z drzwiami automat	1500 x 2500 x 2200
Lina napędna ogranicznika prędkości Ø10mm	konstr. Seale
Lina nośna Ø14mm	konstr. Filler
Reduktor dzięgony	R - 5D wijk L
Silnik napędzający o mocy 22kW	5DCh 225,16/21a
Myszczagolnienie	
Instalacja elektryczna - zwykła zerolana	
Napięcie robocze [V-Hz]	380 - 50
Liczba przystanków	4
Stworzenie - zbiorcze dwukierunkowe	E1005
Prędkość ruchu kabiny	V = 1,0 m/s
Wysokość szybu	Hsz = 13,40 m
Wysokość paroszenia	Hp = 7,85 m
Ładunek	1000 kg

INSPEKTORAT DOZORU TECHNICZNEGO w Bydgoszczy
 Projekt zgodny z wymaganiami przepisów dozoru technicznego.
 1995-12-30
 Inspektorat Dozoru Technicznego w Bydgoszczy
 Główny Inżynier Kierujący
 inż. Jacek Piatkowski
 Podpis: [Signature]
 Ważność uzgodnienia mija z dniem:
 1995-12-30
 NR SPRAWY 303P/93

Szyb i kabina dzięgu
 Nazwiska: [Blank], Podpis: [Blank], Data: 10.1993
 Projektant: inż. H. Szepietowski
 Kreslilka: inż. H. Szepietowski
 Podziółka 1:50 - 1:20
 Format A1
 Przedsiębiorstwo Rolnego-Przemysłowe „Dzięgarka” Sp. z o.o. w Gdańsku
 80-004 BYDGOSZCZ, ul. Dworcowa 71
 tel./fax 22-11-73 tel. 22-66-27
 telex 0562123
 Nr zlec. 56703