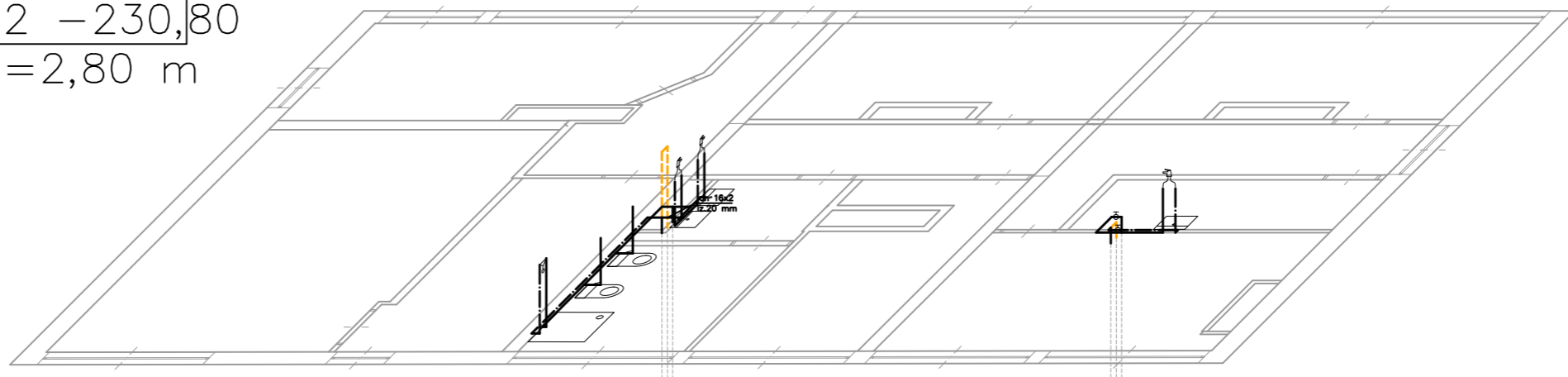
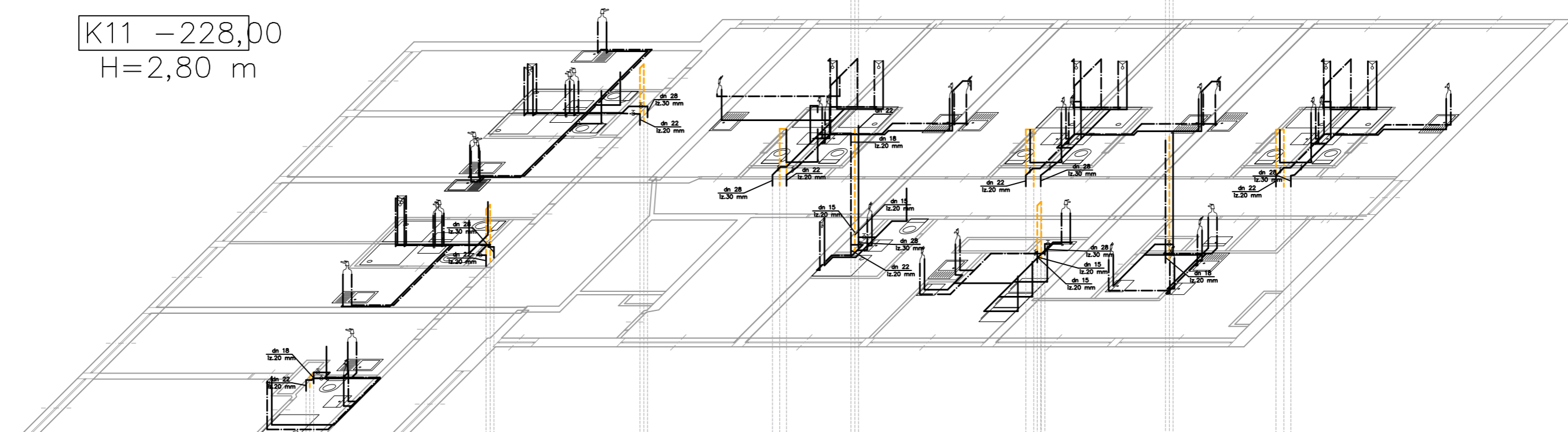


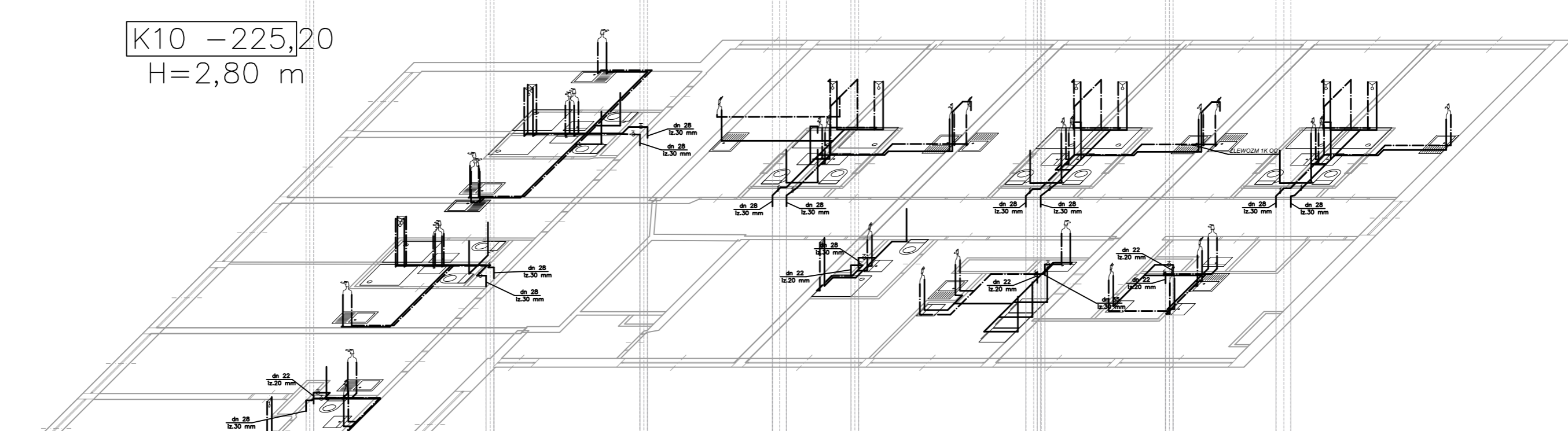
K12 -230,80  
H=2,80 m



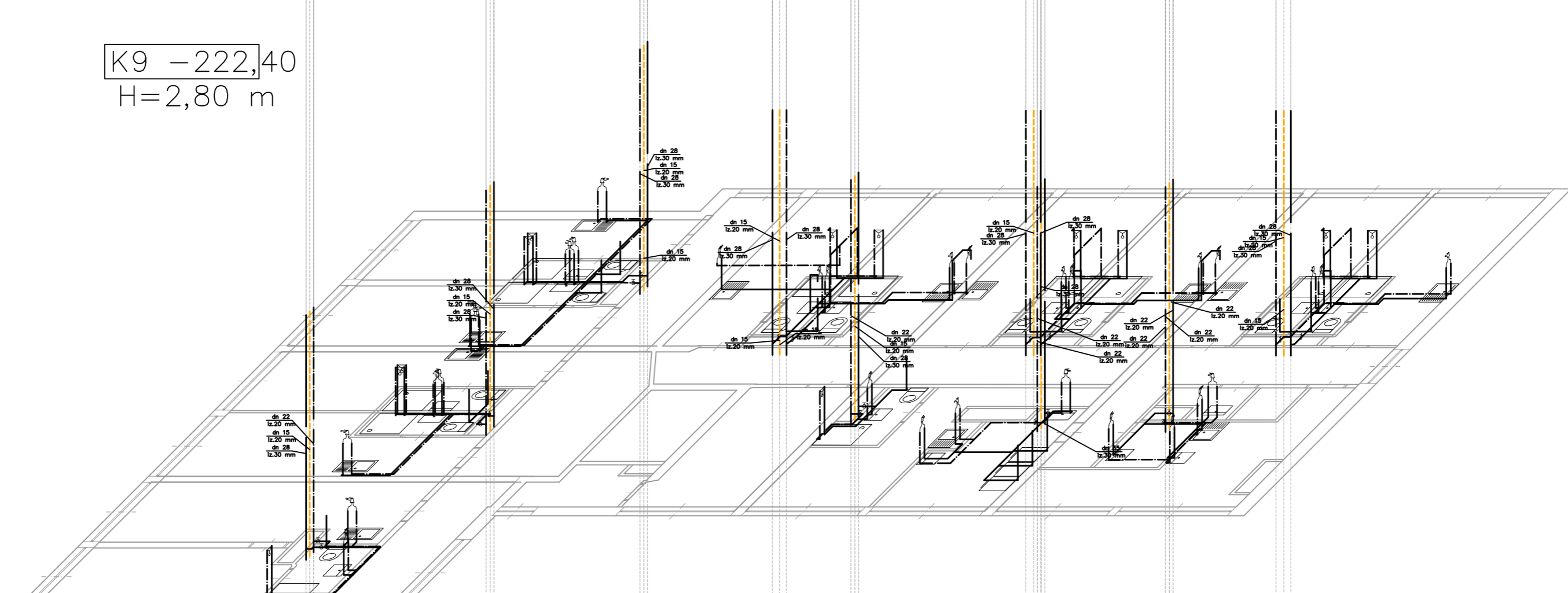
K11 -228,00  
H=2,80 m



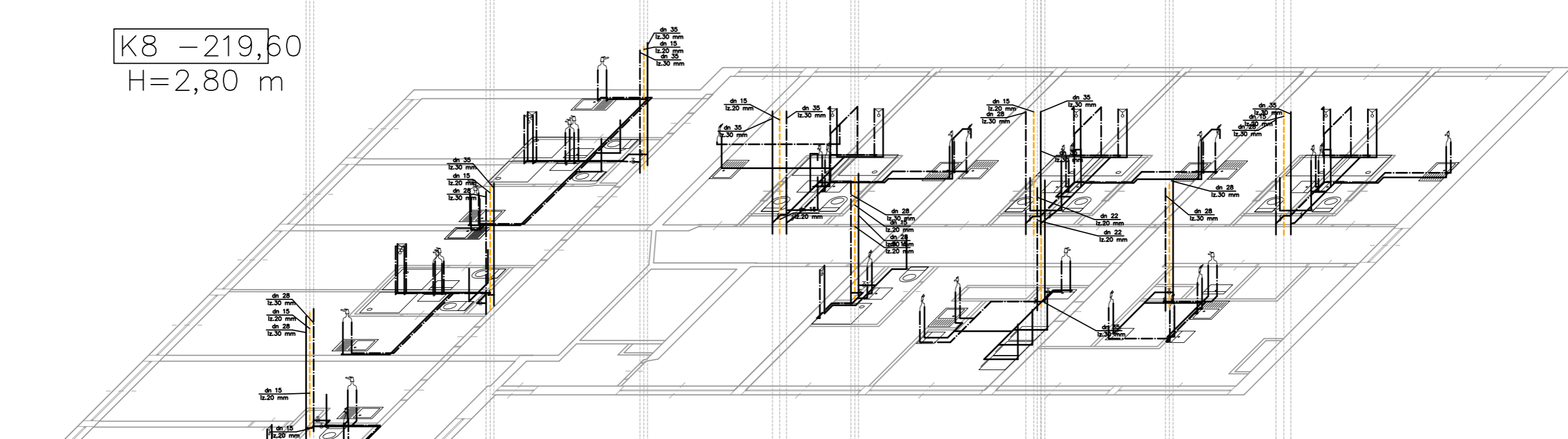
K10 -225,20  
H=2,80 m



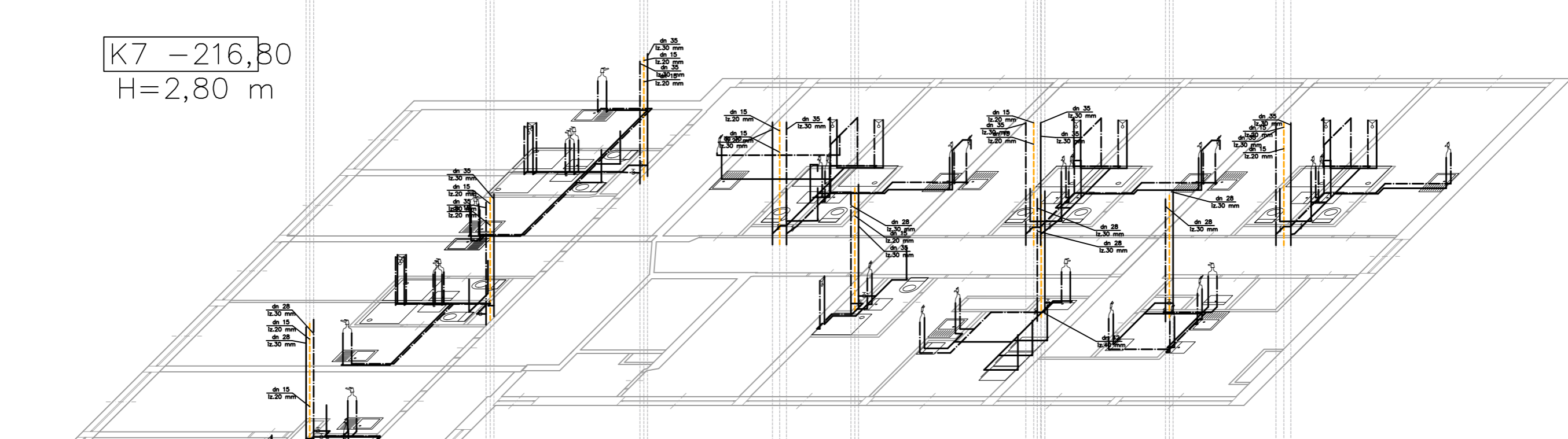
K9 -222,40  
H=2,80 m



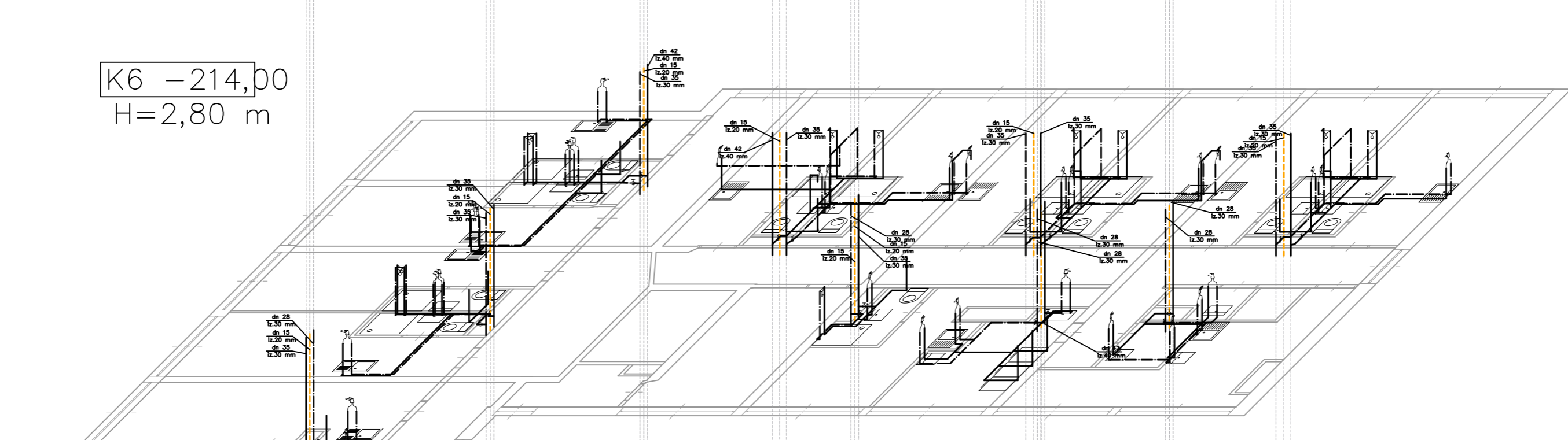
K8 -219,60  
H=2,80 m



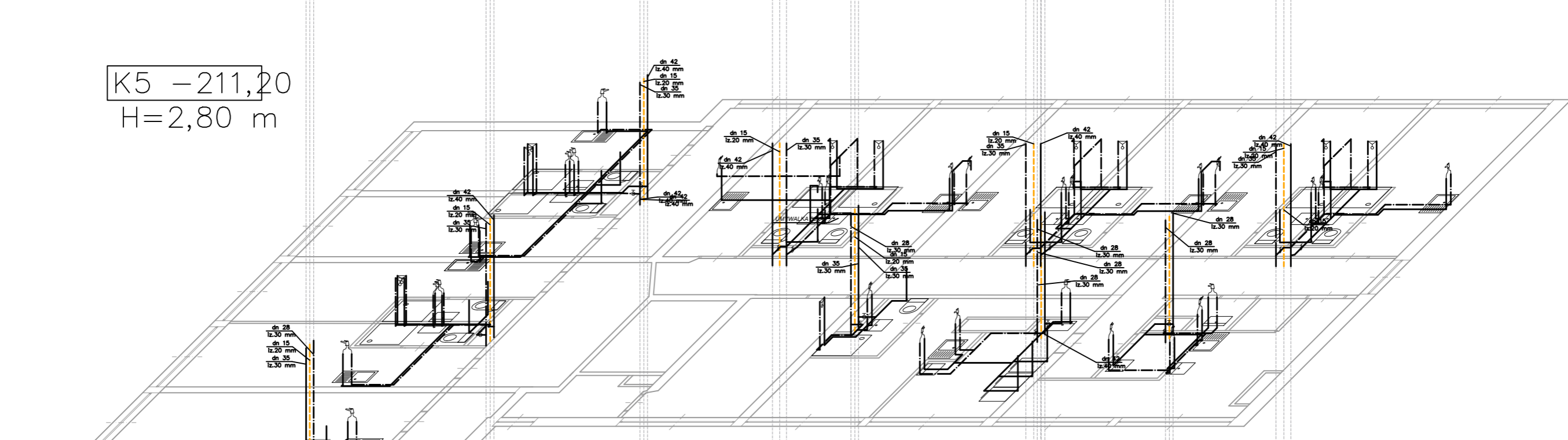
K7 -216,80  
H=2,80 m



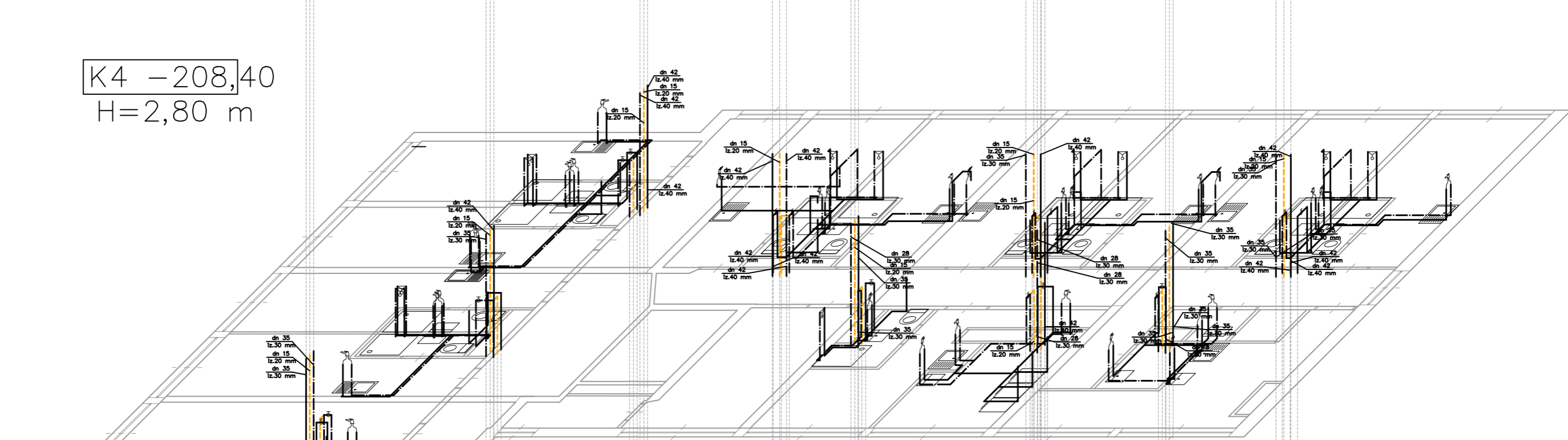
K6 -214,00  
H=2,80 m



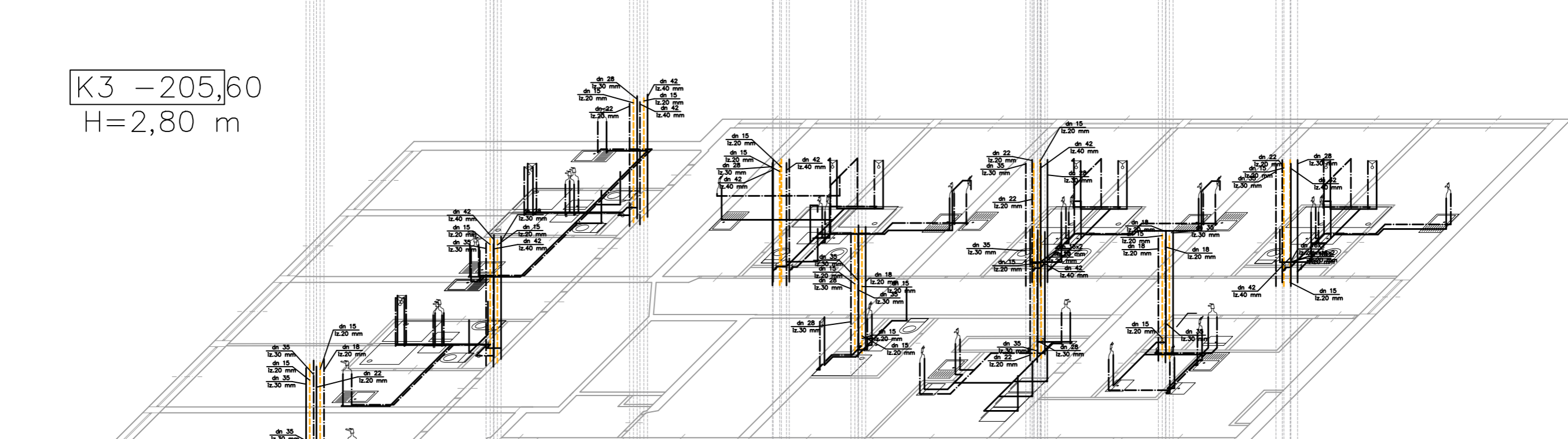
K5 -211,20  
H=2,80 m



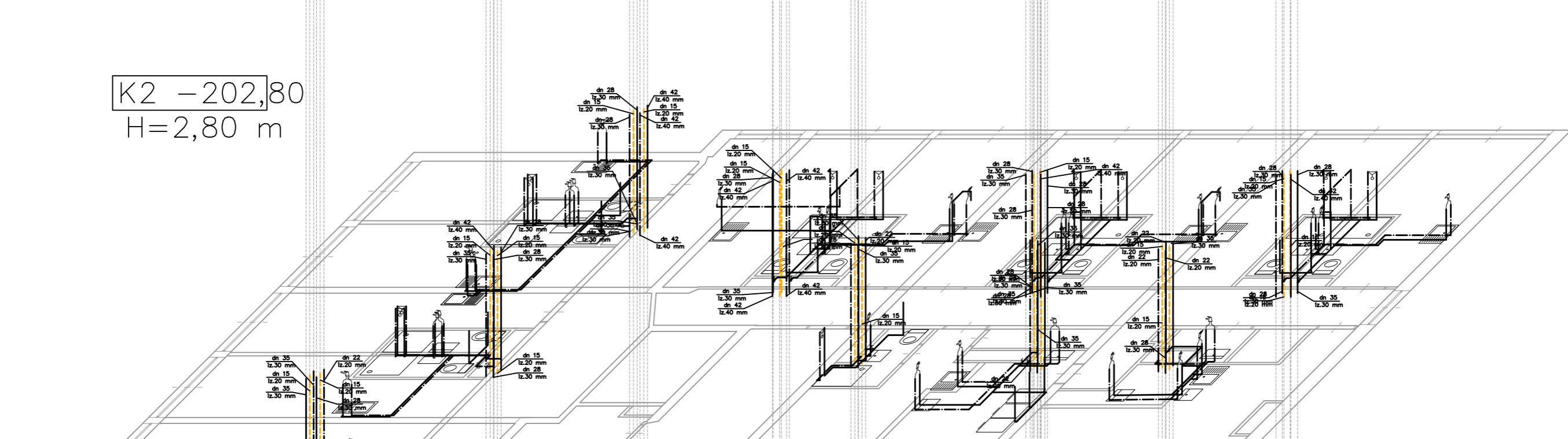
K4 -208,40  
H=2,80 m



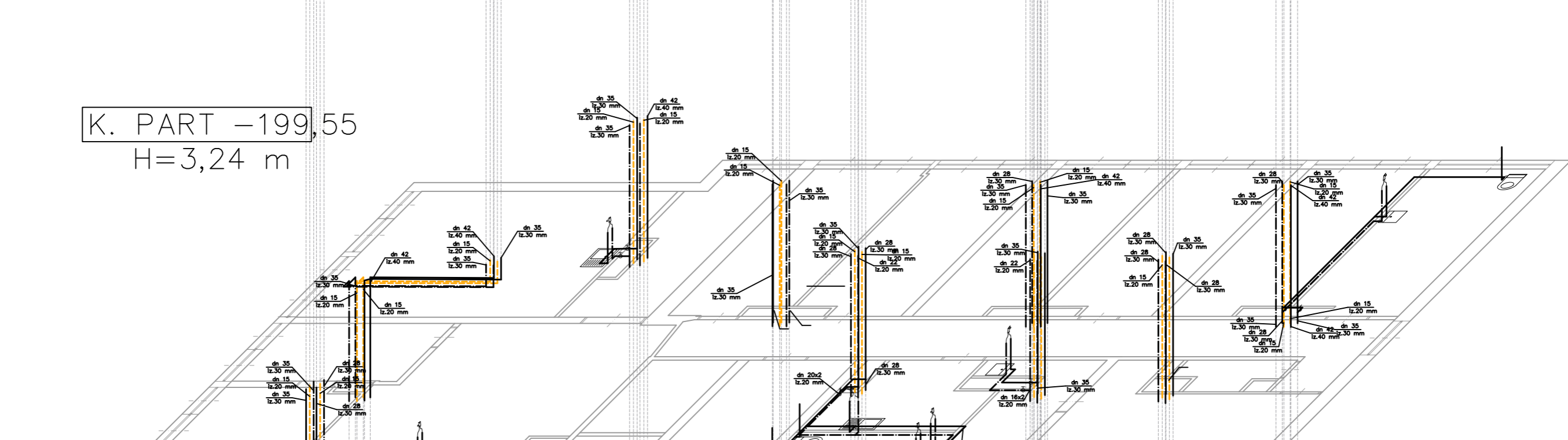
K3 -205,60  
H=2,80 m



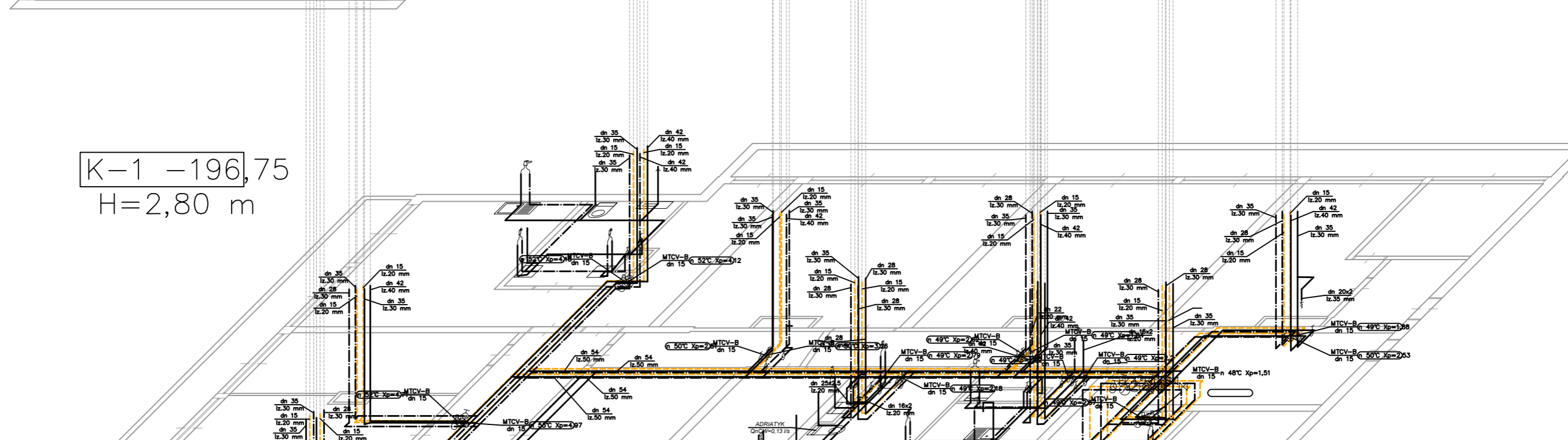
K2 -202,80  
H=2,80 m



K. PART -199,55  
H=3,24 m



K-1 -196,75  
H=2,80 m



 <p>PRACOWNIA PROJEKTOWA "MAGNUM" SIA ul. Żurawia 51A 01-653 Warszawa tel. (42) 385 09 57</p>	FAZA PROJEKTU TECHNICZNY		nr. ser. / rok	podpis
	projektant	mgr inż. Szymon Strzałkowski	data	08.2022
opracowanie	mgr inż. Szymon Strzałkowski	skala	1:100	
oprac. i zw. techn. projekt	mgr inż. Szymon Strzałkowski	tytuł rysunku	ROZWIĄCZENIE INSTALACJI WODY	iSna.11
<p>Przebieg instalacji wodno-kanalizacyjnej w ramach dostrojenia do istniejącej instalacji sanitarnych i podziemnych sztolerów w pokojach mieszkalnych.</p> <p>sanitarna: wod-kan. ROZWIĄCZENIE INSTALACJI WODY</p> <p>Niniejszy projekt jest własnością ppł. architekta. Kopie można uzyskać po zapłaconiu projektu. Do przekazywania innych cennych informacji i danych należy uzyskać zgodę pisemną od Projektanta. (Dział 1.194.00. nr 24, poz. 83)</p>				