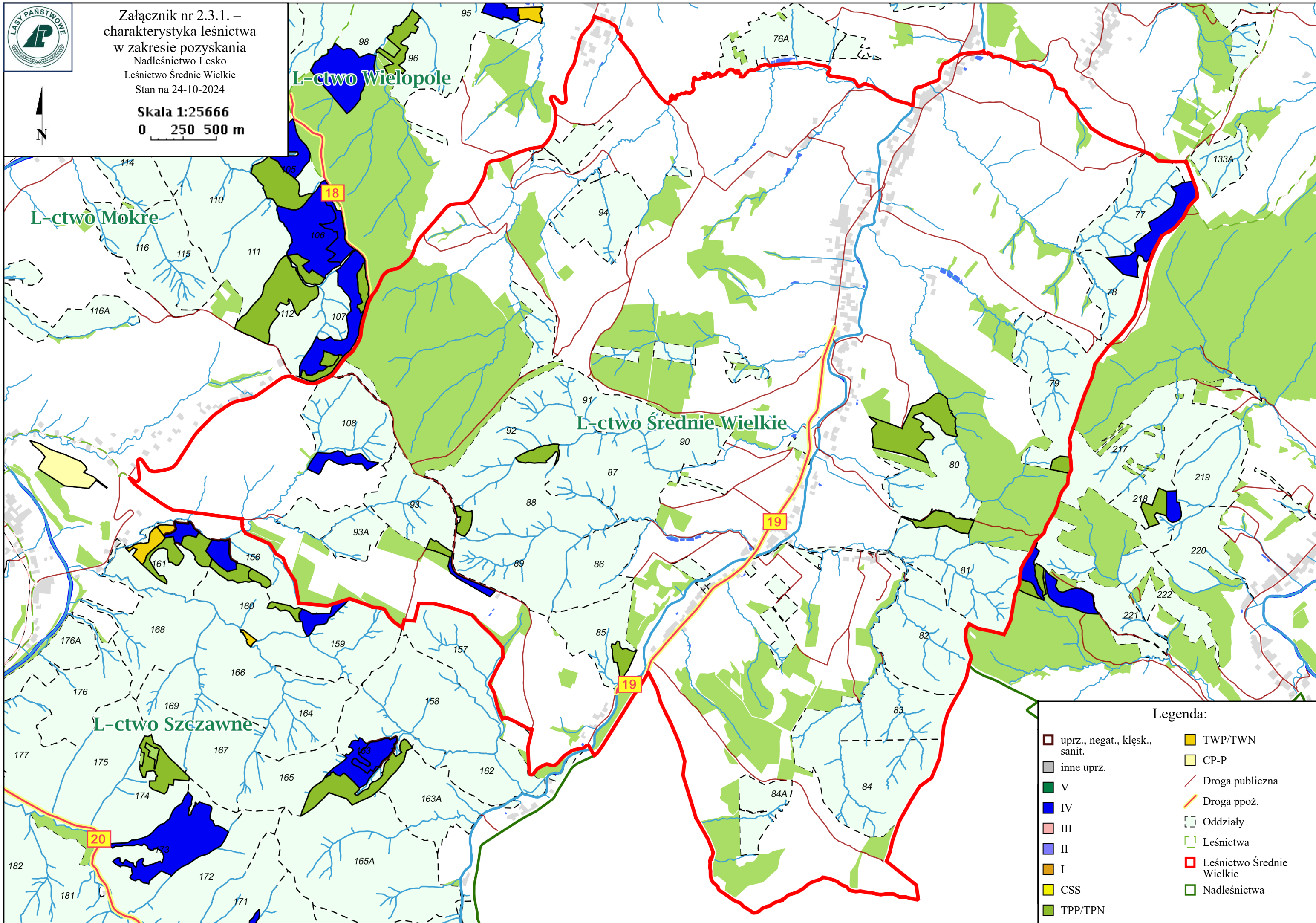




Załącznik nr 2.3.1. –
charakterystyka leśnictwa
w zakresie pozyskania
Nadleśnictwo Lesko
Leśnictwo Średnie Wielkie
Stan na 24-10-2024

Skala 1:25666
0 250 500 m



Charakterystyka leśnictwa w zakresie pozyskania drewna

Leśnictwo Średnie Wielkie

| | | |
|---|-----|---|
| Udział (m3) drewna iglastego [%] | 60 | % |
| Udział (m3) drewna optymalnego do pozyskania w technologii maszynowej [%] | 0,0 | % |
| Udział (m3) rębni pierwszych w cięciach rębnych ogółem [%] | 0,0 | % |
| Udział (m3) drewna pozyskiwanego z pozycji ze współczynnikiem > 1 [%] | 6,7 | % |
| Udział (m3) drewna zerwanego ze współczynnikiem > 1 [%] | 85 | % |
| Udział (m3) drewna kłodowanego (WK) iglastego w drewnie W iglastym [%] | 3,0 | % |
| Udział (m3) S2 krótkiego (poniżej 1,5 mb) w S2 [%] | 0,0 | % |