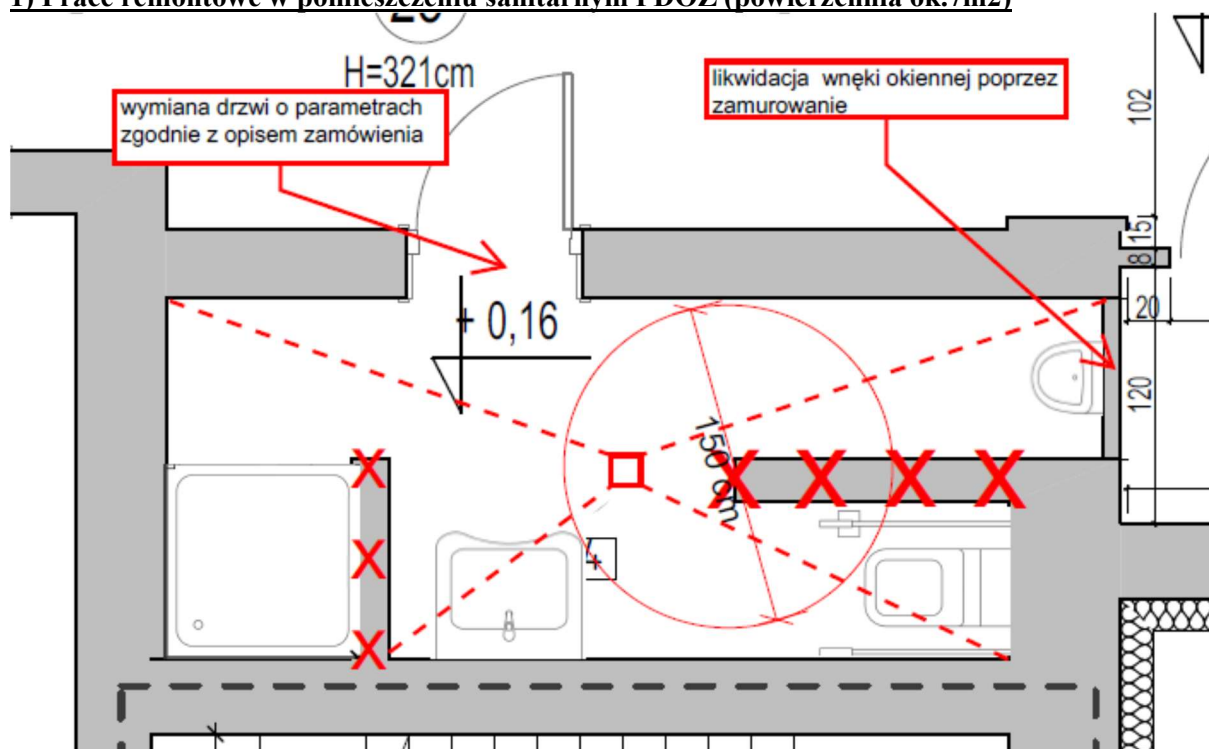


ZAKRES PRAC OBJĘTYCH POSTĘPOWANIEM:

1) Prace remontowe w pomieszczeniu sanitarnym PDOZ (powierzchnia ok.7m²)



Rys. Koncepcja pomieszczenia sanitarnego PdOZ - rzut

- Rozbiórka istniejących ścianek działowych w toalecie,
- Rozkucie istniejących drzwi w celu dostosowania do obowiązujących przepisów (jeśli konieczne wymiana nadproża),
- Montaż nowego wyposażenia pomieszczenia sanitarnego (ze stali nierdzewnej wandaloodporne),
- Wymianę instalacji elektrycznej oświetleniowej,
- Modernizacja istniejącej instalacji wod-kan wraz z armaturą sanitarną wg parametrów w dalszej części opracowania,
- Demontaż istniejącego wyposażenia toalety,
- Zabezpieczenie terenu robót,
- Demontaż istniejących drzwi ,
- Demontaż istniejących grzejników, montaż nowych grzejników płytowych aluminiowych, zabezpieczonych siatką stalową w ramach z kątownika (pręt ϕ 2-3mm o oczkach 10x10mm, osadzonych w kątownikach stalowych L 40x40x4mm wzmocnionych teownikiem); siatki otwierane z zamkami patentowymi,
- Skucie okładzin ściennych,
- Skucie posadzki (niwelacja uskołu),
- Skucie okładzin podłogowych,
- Zamurowanie „ślepego” okna pustkami z betonu komórkowego lub cegły pełnej,
- Utylizacja wszelkich materiałów pochodzących z demontaży i rozbiórek,
- Wykonanie nowej posadzki betonowej i cienkowarstwowej wylewki samopoziomującej w celu wyrównania podłoża po skuciu istniejącej posadzki; odpowiednie wyprofilowanie posadzki (spadek do nowego wpustu podłogowego),
- Wykonanie nowych instalacji wodno-kanalizacyjnych i podejść wodno-kanalizacyjnych do nowoprojektowanych elementów, a także do odpływu (wpustu) podłogowego ze stali nierdzewnej. Podejścia wodne wykonać w technice rurek miedzianych lutowanych, podejścia kanalizacyjne prowadzone w brzdach ściennych – rury PCV – do wpięcia w istniejące piony kanalizacyjne; lokalizacja nowych urządzeń - wg rysunku; rozważyć możliwość poprowadzenia nowej instalacji wod-kan podstropowo w pomieszczeniu piwnicznym,
- Wykonanie nowej instalacji elektrycznej oświetleniowej przewodami typu YDYżo3x1,5 mm² oraz YDYżo4x1,5mm².wraz z osprzętem oświetleniowym (lampy typu led wandaloodporne)

IK10 IP44), przewody układane podtynkowo, zapewnić oświetlenie awaryjne i ewakuacyjne; z istniejącej rozdzielnicy wyprowadzić obwody do zasilania oświetlenia podstawowego, awaryjnego i ewakuacyjnego); oprawy oświetleniowe ewakuacyjne wyposażyć w moduł awaryjny 1 godz. dla celów ewakuacji.; osprzęt instalacyjny szczelny m.in. IP44 i oprawy hermetyczne o IP44,

- Podłączenie do istniejących pionów kominowych – wentylacyjnych w celu zapewnienia odpowiedniej wymiany powietrza dla pomieszczenia sanitarnego z natryskiem (zapewnić wentylację wymuszoną – montaż wentylatorów łazienkowych załączanych osobnym przyciskiem na zewnątrz pomieszczenia), zasilanie z istniejących rozdzielnic.

Posadzka	<p>Płytki gresowe o wym. 60x60 cm, gr.10 mm Typ powierzchni – naturalna, antypoślizgowość R9 Rektyfikowane, powierzchnia - wzór niepowtarzalny, mrozoodporna; Ścieralność wgłębną - max 175, kolor ciemny grafit, Fuga grafitowa Pod płytkami izolacja z folii w płynie wraz z wywinięciem na ściany do wys. 30 cm</p>
Ściany	<p>Demontaż istniejących ścianek działowych. Ściany wyłożone na pełną wysokość od posadzki płytkami ceramicznymi o wymiarze 30x60 cm, układanymi w poziomie, w kolorze białym, gładkim, monokolor, grubość 9,0 mm; fuga - jasno szara. Pod płytkami w obrębie umywalki i prysznicza (strefy wilgotne min. 50cm poza obręb oddziaływania) - izolacja z folii w płynie.</p> <div data-bbox="419 862 612 1205" data-label="Image"> </div> <p>Drzwi jednoskrzydłowe w ramie drewnianej z przeszkleniem. Światło przejścia min.90x200cm. Rama drewniana, wypełnienie z poprzecznie prasowanej kanałowej płyty wiórowej, skrzydło pokryte laminatem HPL w kolorze grafitowym RAL 7024. Szyba z nietłukącego się materiału lub szyba zabezpieczona obustronnie siatką stalową lub powłoką uniemożliwiającą jej rozbitcie, nieprzezierna (mleczna), ościeżnica metalowa regulowana lub kątowna w kolorze grafitowym RAL 7024, okucia ze stali nierdzewnej, srebrne satynowe, trzy zawiasy wraz z osłoną na zawiasy srebrne satynowe, podcięcie wentylacyjne lub kratka wentylacyjna ze stali nierdzewnej, klamka metalowa z rozetą, z gałką od wewnątrz. Drzwi wykładane na ścianę.</p>
Sufity	<p>Uzupełnić ubytki, tynki maszynowe gipsowe malowane farbą lateksową w kolorze białym.</p>
Wyposażenie	<p>Pomieszczenia higieniczno-sanitarne dla osób zatrzymanych: Armatura bezdotykowa ze stali nierdzewnej, ceramika sanitarna ze stali nierdzewnej, wandaloodporna. Miska ustępowa dla niepełnosprawnych wykonana ze stali szlachetnej, powierzchnia matowa, grubość materiału 1,6mm. Sposób spłukiwania certyfikowany wg. normy EN 997, przystosowana do spłuczek o pojemności min. 4 l wody. Odpływ poziomy tylny z syfonem DN 100 ze stali szlachetnej. Siedzisko zaokrąglone ze wszystkich stron, z opadającym ku otworowi wytlóceniem. Widok zgodny ze zdjęciem.</p> <div data-bbox="571 1534 1276 2049" data-label="Image"> </div>

Pisuar pojedynczy ścienny wykonany ze stali szlachetnej. Powierzchnia szlifowana matowa, grubość materiału 1,2mm. Owalny kształt muszli. Głowica spłukująca 1/2" wykonana ze stali szlachetnej. Odpływ ukryty, poziomy tylny. Montaż i mocowanie zgodnie z normą EN 80, mocowania zakryte. W komplecie z syfonem DN 50, listwą montażową oraz odpływem wypukłym. Widok zgodny ze zdjęciem.



Brodzik natryskowy ze stali szlachetnej, powierzchnia szlifowana matowa, grubość materiału 1,0mm. Głęboko tłoczony z jednego arkusza blachy, zaokrąglone narożniki wewnętrzne niecki, spadek w kierunku odpływu, dno profilowane antypoślizgowe. Uchwyt uziemiający przyspawany od przodu. Otwór odpływowy o średnicy 90mm. Naroża zespawane. Wymiary 900x900mm. Widok zgodny ze zdjęciem.



Umywalka ze stali nierdzewnej dla niepełnosprawnych, matowa, mocowanie ukryte do ściany, grubość materiału 1,2mm, wymiary 270x360x360mm (wys x szer x głęb.) średnica 300mm, średnica odpływu 50mm, zawór spustowy, osłonięty syfon. Widok zgodny ze zdjęciem



Armatura splukująca podtynkowa o regulowanym natężeniu i objętości strumienia splukującego. Konstrukcja beztłokowa, zamykana samoczynnie i bezodrutowo. Regulacja ustawienia głębokości panelu przedniego przy pomocy układu hydraulicznego. Puszka montażowa zabudowywana podtynkowo. Regulacja ilości wody z blokadą. Koniec rurki splukującej ze śrubunkiem. Panel czołowy ze stali szlachetnej wyposażony w przycisk metalowy i maskowane mocowanie śrubowe. Widok zgodny ze zdjęciem.



Bateria umywalkowa ścienna uruchamiana przez naciśnięcie przycisku, system antyblokadowy S, 4 stopniowa regulacja wypływu wody (max 4l/min.), czas wypływu 7- 10s, przyłącze GZ 1/2", rubin syntetyczny zastosowany jako element głowicy oraz iglica ze stali nierdzewnej. Widok zgodny ze zdjęciem.



Bateria natryskowa podtynkowa mieszająca, wydatek 8l/min., czas wypływu 30s, przyłącza GZ 3/4", pokrętło metal chrom, uruchamiana przez naciśnięcie pokrętła, maskująca płyta – stal nierdzewna (180x180mm) oraz przymiar montażowy PVC, ustawienie temperatury przez obrót pokrętła, możliwość mechanicznej blokady max. temp. wody ciepłej, bateria ze skrzynką stalową. Widok zgodny ze zdjęciem.



Wylewka natryskowa do instalacji podtynkowej, nieruchoma, przyłącze GZ 1/2", rozeta mocująca trzypunktowo do ściany, wykonanie wandaloodporne. Widok zgodny ze zdjęciem.



UWAGI: W łazienkach przeznaczonych dla osób niepełnosprawnych wysokość miski ustępowej (mierzona do górnej części deski) powinna wynosić 45-50 cm, natomiast wysokość przycisku do uruchamiania spłuczki nie może przekroczyć 120 cm. W przypadku umywalek odległość górnej i dolnej krawędzi od posadzki powinna wynosić kolejno 85 i 70 cm. Instalacja wodociągowa i armatura w pomieszczeniach przeznaczonych na pobyt zatrzymanych została tak zaprojektowana, aby żadnego elementu nie można było zdemontować bez użycia narzędzi. Stosowanie zaworów w pomieszczeniach, gdzie będą przebywać zatrzymani nie jest wskazane ze względów bezpieczeństwa i możliwych prób wandalizmu. Do umywalek i pryszniców wandaloodpornych doprowadzić wodę zmieszaną. Mieszacz termostatyczny zostanie zamontowany w skrzynce rewizyjnej. Dostawa temperatury wody zmieszanej następować będzie z ustalonego pomieszczenia. W celu termicznego przegrzewu instalacji wody zmieszanej należy postępować zgodnie z instrukcją producenta zaworu termostatycznego.

Uchwyty dla niepełnosprawnych ze stali nierdzewnej (wandaloodporne):

- umywalkowe (stały i uchylny), (w przypadku zastosowania umywalki specjalnej z uchwytami zintegrowanymi nie ma konieczności stosowania uchwytów),
- ustępowe (stały i uchylny),
- natryskowy (kątowy),
- siedzisko pod prysznic składane (antypoślizgowe).

2) Dostosowanie pomieszczenia kotłowni do odporności przeciwpożarowej (pomieszczenie kotłowni wydzielone ścianami i stropem odporności ogniowej EI 60), zakres prac:

- Rozbiórka zabudowy nad drzwiami i utylizacja,
- Uszczelnienie następujących przejść instalacyjnych:
 - a) przejście - dwie rury z tworzywa sztucznego np. systemem CP - 648E HILTI lub równoważne,
 - b) przejście - dwie rury miedziane np. systemem CFS -S ACR HILTI lub równoważne,
 - c) przejście - kombinowane np. systemem CFS -F FX HILTI (nad drzwiami) HILTI lub równoważne,
- Wykonanie nowej zabudowy z płyt GKF,
- Obróbka zabudowy.

Fot. Zdjęcia poglądowe istniejących przejść instalacyjnych w pomieszczeniu kotłowni





3) Dostawa i montaż wyposażenia toalety (parter) zgodnie z parametrami poniżej:

- uchwyty umywalkowe dla niepełnosprawnych ze stali nierdzewnej (stały i uchylny) na płycie,
- umywalka ceramiczna prostokątna o wym. 55x44 cm; z półpostumentem, z otworem i przelewem, z powłoką antybakteryjną (1szt.) wraz z bateriami z mechanizmem kulowym, przycisk spłuczki,
- Miska ustępowa bezkońierzowa podwieszana na stelażu podtynkowy (stelaż), o wym. ok. 55x35x40 cm, z twardą deską wolnoopadającą, antybakteryjna (1szt.)
- Dozownik mydła - stal nierdzewna, poj. min. 0,5l, naścienny (1szt.)
- Podajnik papieru toaletowego -naścienny, ze stali nierdzewnej (1szt.)
- Lustro o wymiarach 90x60 cm (montowane na płytkach) (1szt.)
- Szczotka toaletowa ze stojakiem na papier toaletowy, uchwyt i obudowa -stal nierdzewna (1szt.)
- Samozamykacze do istniejących drzwi (2szt.)

Fot. Widok wyposażenia sanitarnego zgodny ze zdjęciami

