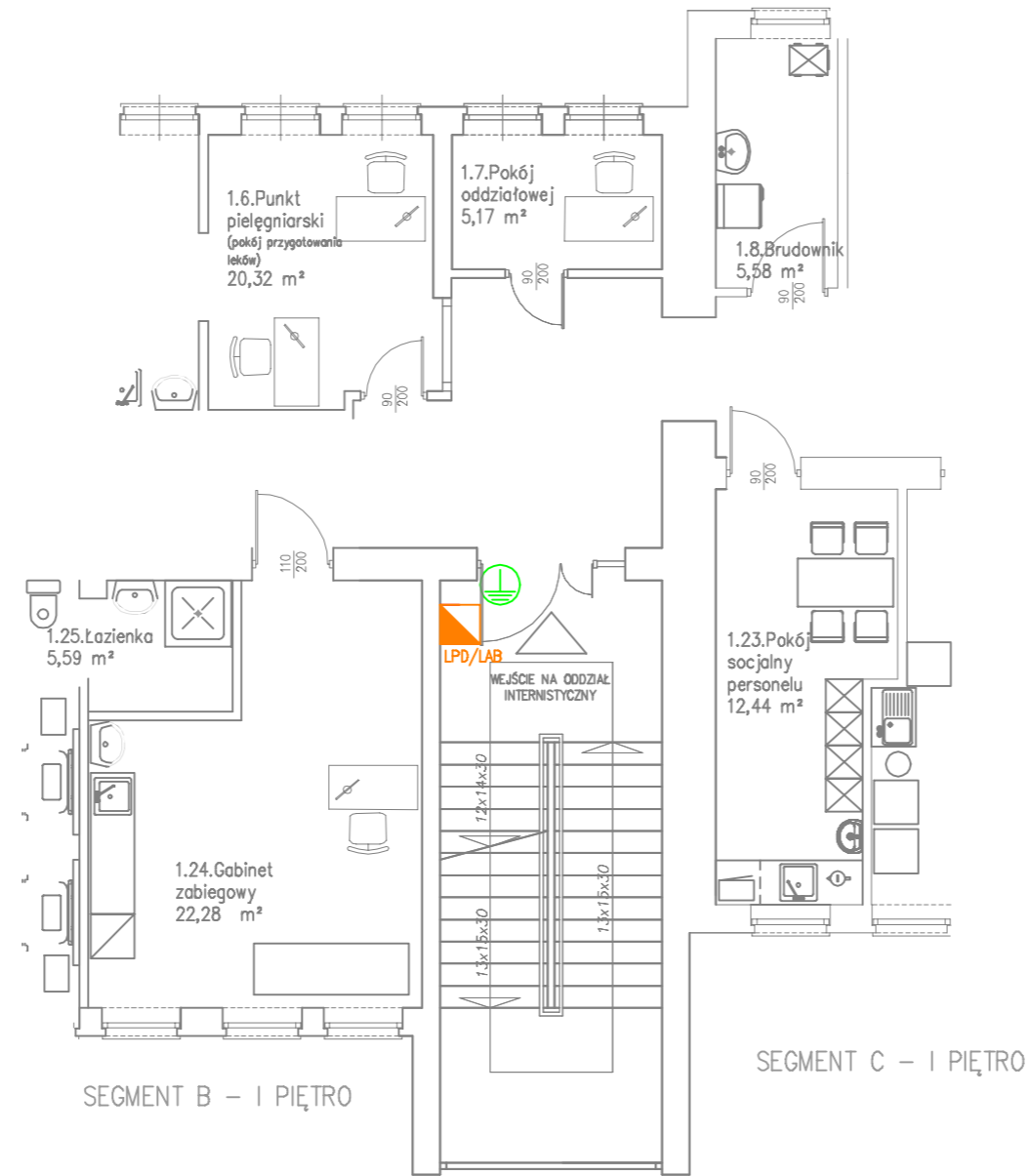


LEGENDA:

PEL1	Punkt elektryczno-logiczny (2x gniazdo 230V DATA, 2x gniazdo 230V ogólne, 2x gniazdo RJ45 cat. 6), h=0,3m lub z opisem na rzucie
PEL2	Punkt elektryczno-logiczny (2x gniazdo 230V ogólne, 2x gniazdo RJ45 cat. 6, 1x gniazdo antenowe), montaż nad sufitem podwieszonym
PEL3	Punkt elektryczno-logiczny (3x gniazdo 230V ogólne, 2x gniazdo RJ45 cat. 6), h=0,3m lub z opisem na rzucie
PEL4	Punkt elektryczno-logiczny (3x gniazdo 230V ogólne, 4x gniazdo RJ45 cat. 6), h=0,3m lub z opisem na rzucie
	Lokalny punkt dostępowy, szafa rack 19" – dostawa po stronie Inwestora
	Rozdzielnica elektryczna
Oznaczenia gniazd:	
	LAB/1-2
	Nazwa szafy LPD Numer gniazda



AK PROJEKT S.C.
UL. RUTKOWSKIEGO 10
64-400 MIĘDZYCHÓD
TEL. 692-451-883

INWESTOR:	SAMODZIELNY PUBLICZNY ZAKŁAD OPIEKI ZDROWOTNEJ W MIĘDZYCHODZIE UL. SZPITALNA 10 64-400 MIĘDZYCHÓD		
TEMAT:	ZMIANA SPOSOBU UŻYTKOWANIA ODDZIAŁU ANESTEZJOLOGII I INTENSYWNEJ TERAPII WRAZ Z CZĘŚCIĄ POMIESZCZEN PRACOWNI RTG W PARTERZE BUDYNKU SZPITALA-SEGMENT B I C NA LABORATORIUM DIAGNOSTYCZNE DZIAŁKA NR EWIDENCYJNY 956/2, UL. SZPITALNA 10, OBR. MIĘDZYCHÓD		
RYSUNEK:	RZUT I PIĘTRO – INSTALACJA TELETECHNICZNA		
BRANŻA:	ELEKTRYCZNA		
	IMIĘ I NAZWISKO	UPRAWNIENIA, SPECJALNOŚĆ	PODPIS
PROJEKTOWAŁ:	MGR INŻ. RYSZARD STASIAK	WKP/0103/PWOE/03 ELEKTRYCZNA	
OPRACOWAŁA:	MGR INŻ. KRZYSZTOF PIECHOWIAK		
05.2022	SKALA:	1:100	NUMER RYSUNKU: E-6