

## **VI. Część rysunkowa**

Rys. Plan Sytuacyjny – budynek ul. Główna 17

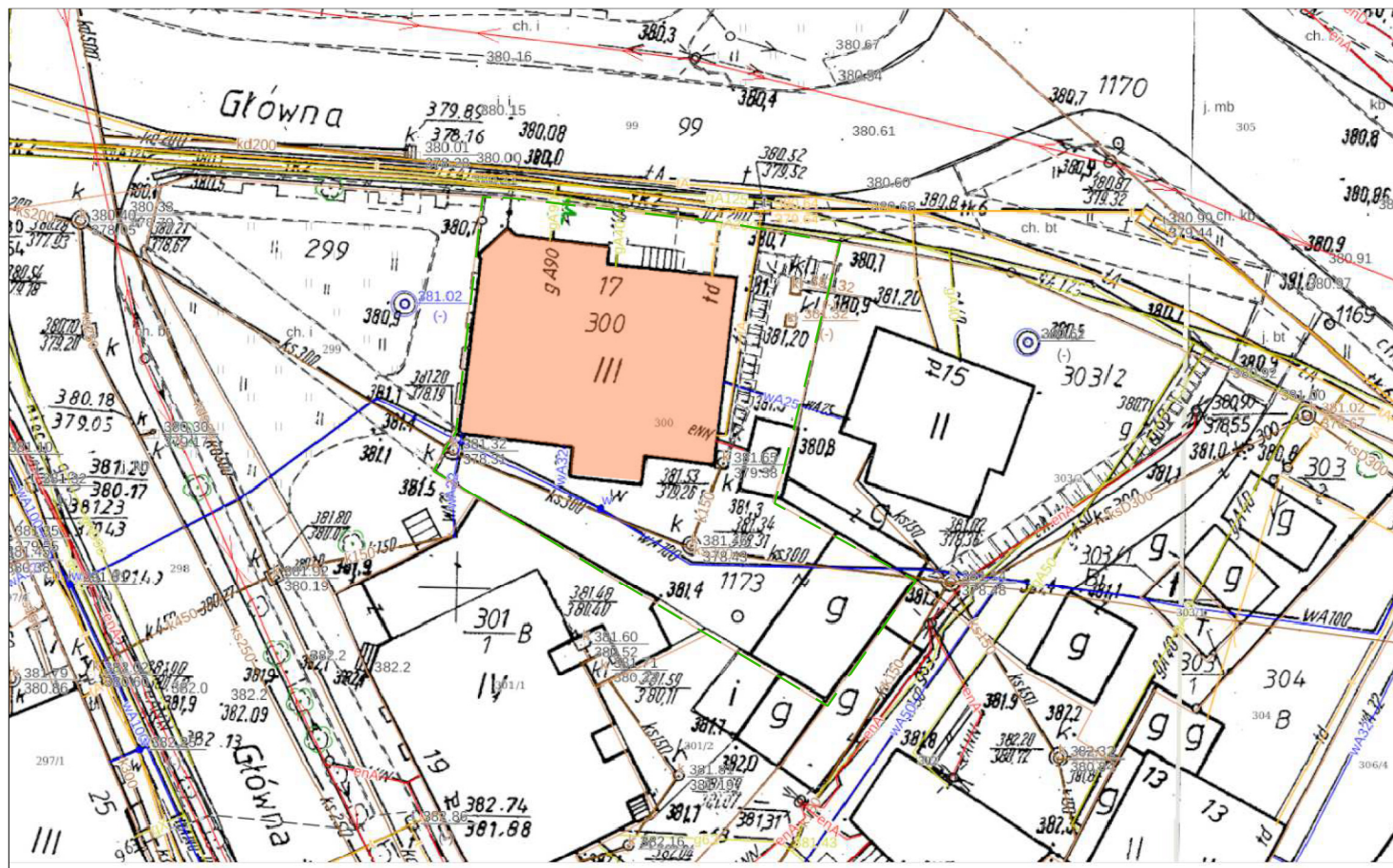
Rys. Plan Sytuacyjny – mur – tylna elewacja budynków gospodarczych

Rys. 1 – Elewacja frontowa - północna

Rys. 2 – Elewacja boczna - zachodnia

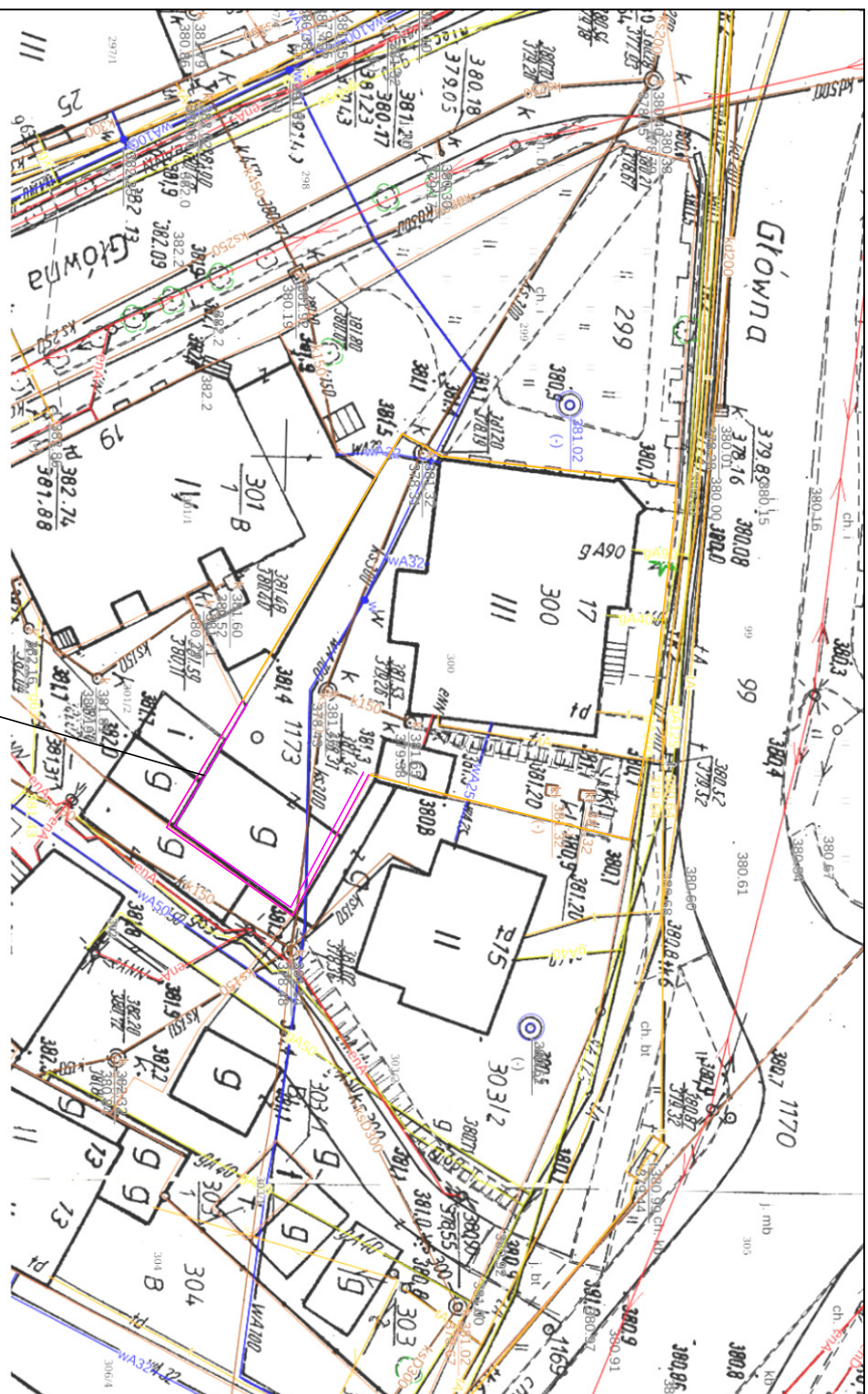
Rys. 3 – Elewacja tylna - południowa

Rys. 4 – Elewacja boczna – wschodnia



Remont elewacji budynku mieszkalnego wielorodzinnego wraz z wymianą stolarki okiennej				
Lokalizacja:	ul. Główna 17, 57-350 Kudowa-Zdrój dz. nr 300 obr. Zakrze identyfikator: 020814_4.0003.481			
Inwestor:	Gmina Kudowa-Zdrój ul. Zdrojowa 24, 57-350 Kudowa-Zdrój			
Etap:	ZGŁOSZENIE ROBÓT BUDOWLANYCH			
Opracowanie:	mgr inż. arch. Urszula Karpowicz, 60/DSOKK/2015			
Skala:	1 : 50	Data:	30.11.2023	Rysunek nr:
PLAN SYTUACYJNY				PS

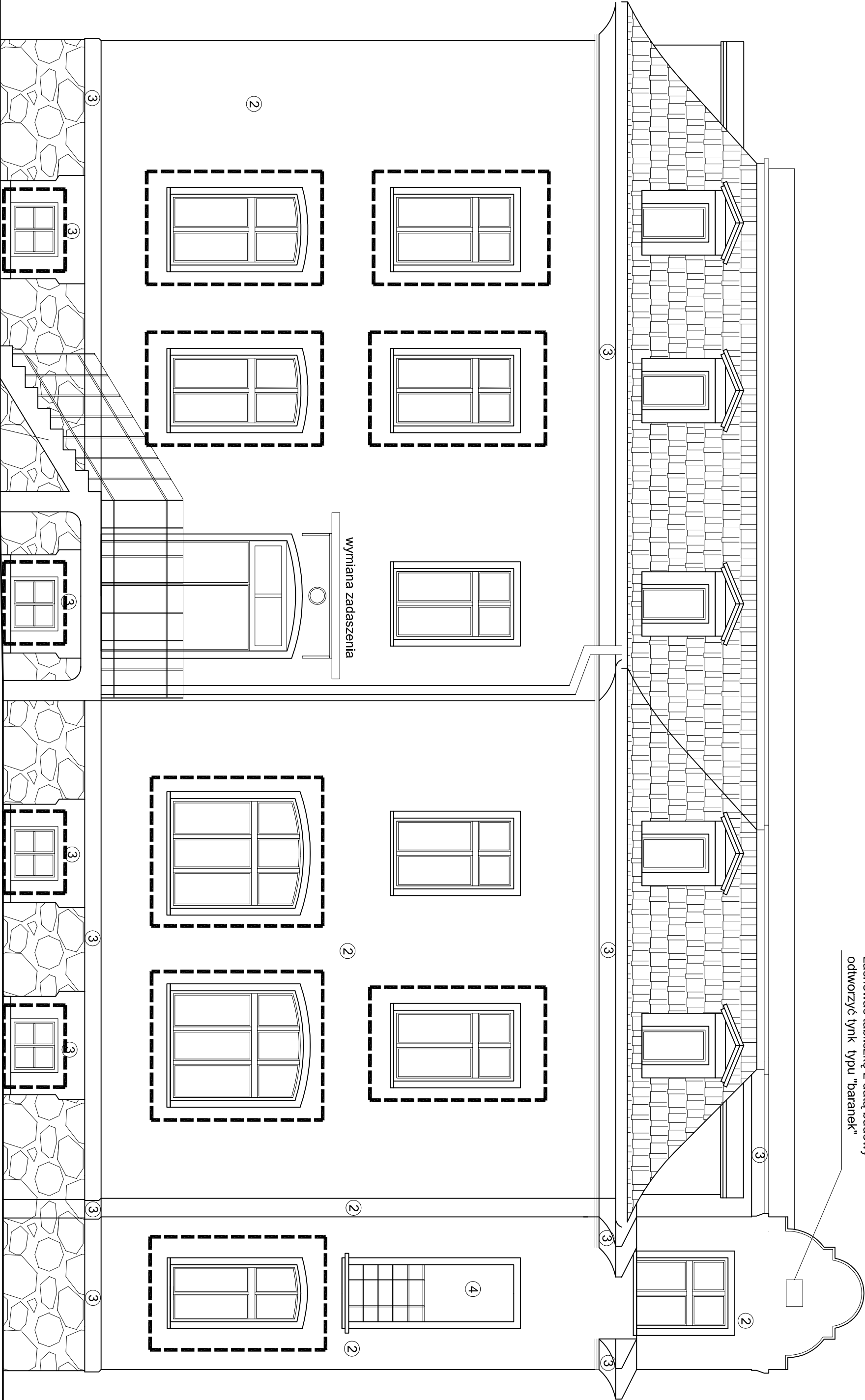




mur do remontu  
tylna elewacja budynków gospodarczych

Remont elewacji budynków gospodarczych			
Lokalizacja:	ul. Główna 17, 57-350 Kudowa-Zdrój		
dz. nr 300 obr. Zakrze	Identyfikator: 020814.4.0003.481		
Investor:	Gmina Kudowa-Zdrój		
Etap:	Zakończenie Robot Budowlanych		
Opracowanie:	mgr inż. arch. Urszula Karpowicz, 60/DSOK/K2015		
Skala:	1 : 50	Data:	30.11.2023
PLAN SYTUACYJNY			Rysunek nr: <b>PS</b>

zachować tabliczkę z datą budowy  
odtworzyć tynk typu "baranek"



schody betonowe  
uzupełnić ubytki  
zabezpieczyć całe schody i podest środkiem  
do impregnacji betonu na zewnątrz

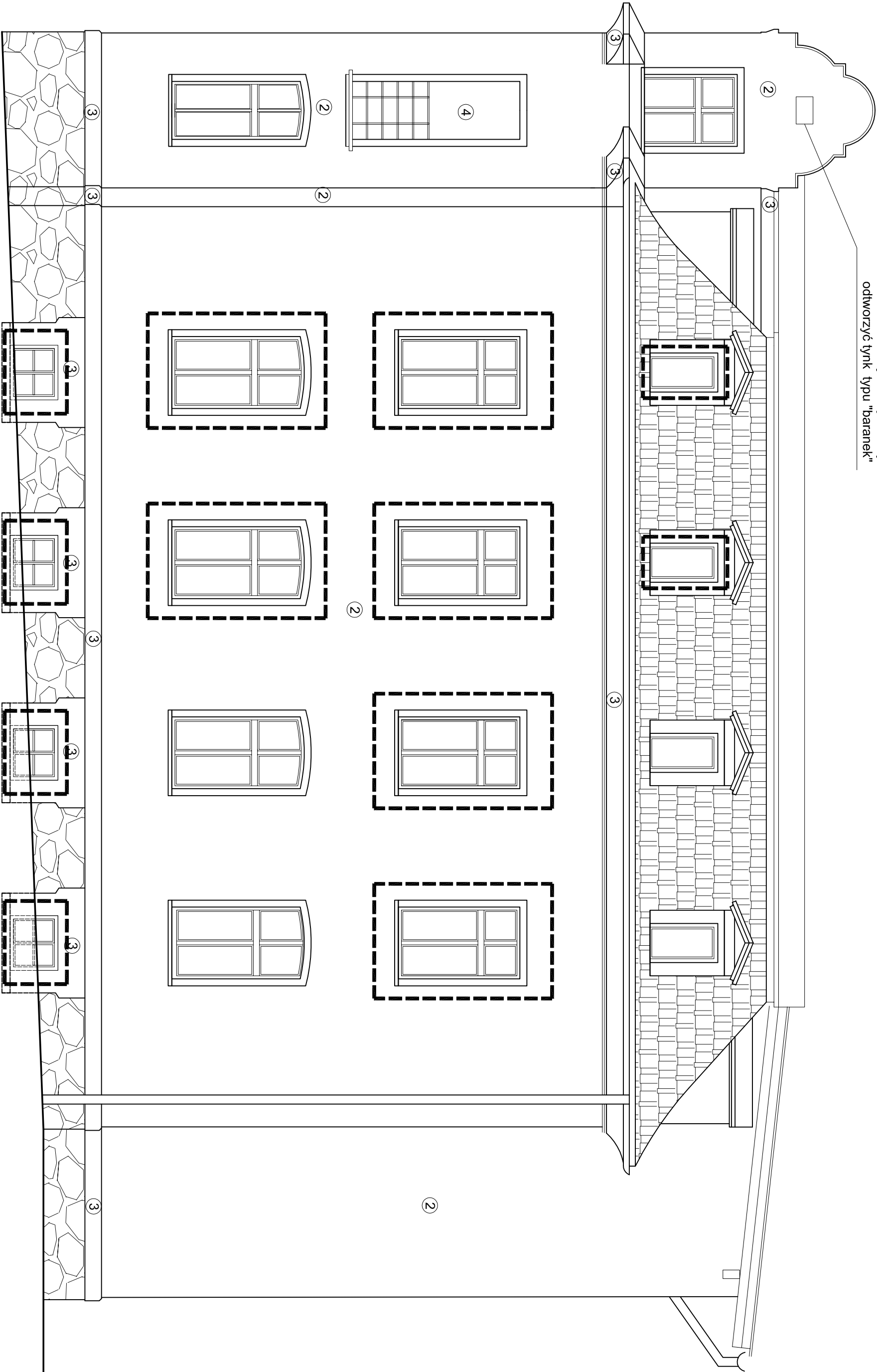
KOLORYSTYKA:

1. Stolarstwo okienne: kolor biały - ciepła biel RAL 9001
2. Elewacja (tynk nakrapiany): kolor beżowy NCS S2010-Y30R
3. Gzymsy, opaski okienne, obramienia okien pinnicznych: kolor jasny beżowy NCS S0804-Y30R
4. Blendy w miejscu otworów okiennych: tynk gładki, kolor beżowy NCS S2010-Y30R
5. Obróbki blacharskie - parapety, obróbki gzymsów: blacha tytanowo-cynkowa, ocynkowana lub stalowa
6. Elementy stalowe (kraty, balustrady): kolor czarny RAL 9005

 Okno przewidziane do wymiany

Remont elewacji budynku mieszkalnego wielorodzinnego wraz z wymianą stolarki okiennej				
Lokalizacja:	ul. Główna 17, 57-350 Kudowa-Zdrój			
dz. nr 300 obr. Zakrze	Identyfikator: 020814_4.0003.481			
Investor:	Gmina Kudowa-Zdrój			
ul. Zdrojowa 24, 57-350 Kudowa-Zdrój	ZŁOŻENIE ROBÓT BUDOWLANYCH			
Etap:	Opracowanie: mgr inż. arch. Urszula Karpowicz, 60/DSOKK/2015			
Skala:	1 : 50	Data:	16.05.2024	Rysunek nr:
ELEWACJA FRONTOWA				1
PÓŁNOCNA				

zachować tabliczkę z datą budowy  
odtworzyć tynk typu "baranek"

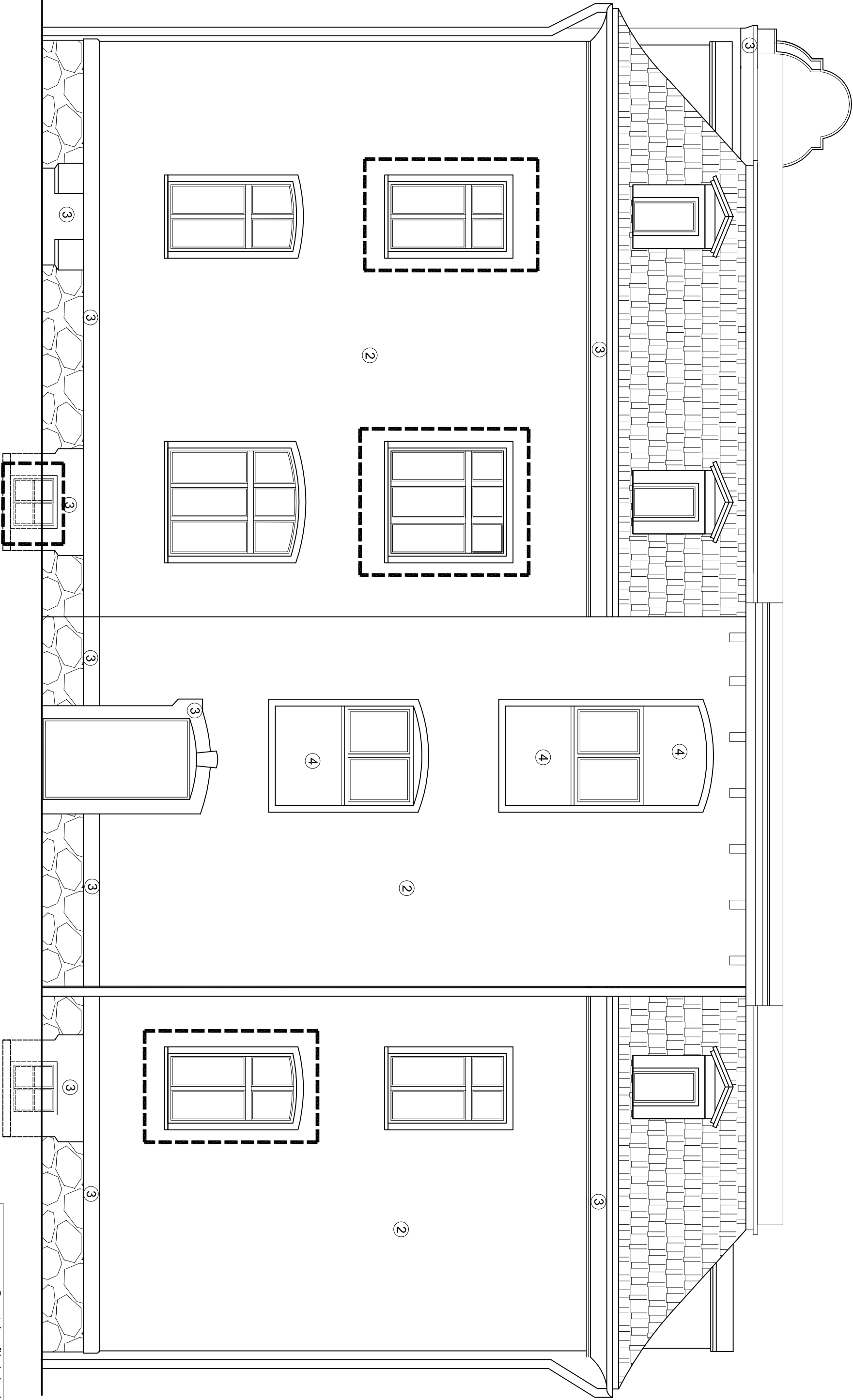


KOLORYSTYKA:

1. Stolarstwo okienne: kolor biały - ciepła biel RAL 9001
2. Elewacja (tynk nakrapiany): kolor beżowy NCS S2010-Y30R
3. Gzymsy, opaski okienne, obramienia okien pinnicznych: kolor jasny beżowy NCS S0804-Y30R
4. Blendy w miejscu otworów okiennych: tynk gładki, kolor beżowy NCS S2010-Y30R
5. Obróbki blacharskie - parapety, obróbki gzymsów: blacha tytanowo-cynkowa, ocynkowana lub stalowa
6. Elementy stalowe (kraty, balustrady): kolor czarny RAL 9005

 Okno przewidziane do wymiany

Remont elewacji budynku mieszkalnego wielorodzinnego wraz z wymianą stolarki okiennej				
Lokalizacja:	ul. Główna 17, 57-350 Kudowa-Zdrój			
	dz. nr 300 obr. Zakrzę			
	Identyfikator: 020814_4.0003.481			
Inwestor:	Gmina Kudowa-Zdrój			
	ul. Zdrojowa 24, 57-350 Kudowa-Zdrój			
Etap:	ZŁOŻENIE ROBÓT BUDOWLANYCH			
Opracowanie:	mgr inż. arch. Urszula Karpowicz, 60/DOSKK/2015			
Skala:	1 : 50	Data:	16.05.2024	Rysunek nr:
ELEWACJA BOCZNA ZACHODNIA				2

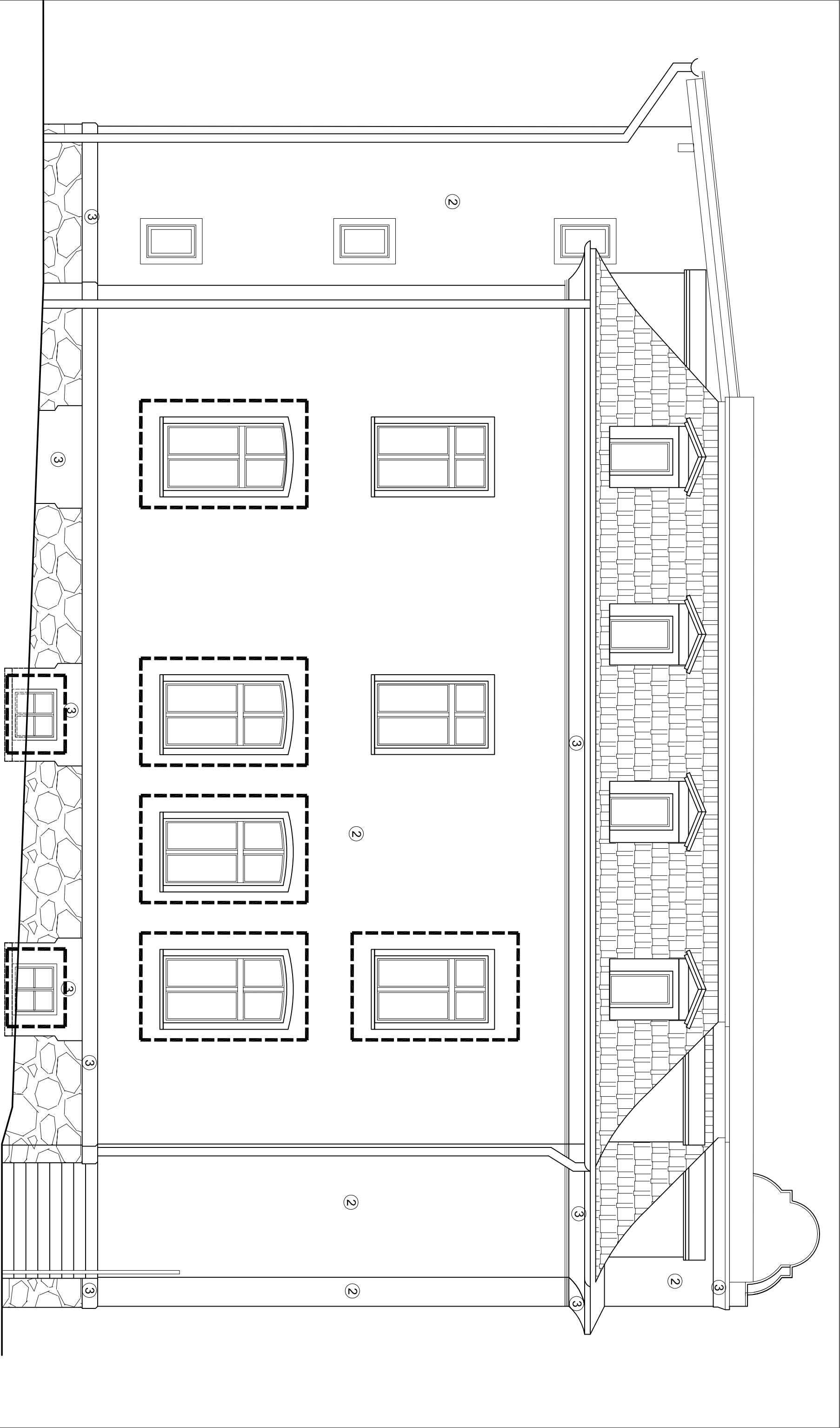


KOLORYSTYKA:

1. Stolarzka okienna: kolor biały - ciepła biel RAL 9001
2. Elewacja (tylna nakrapiana): kolor beżowy NCS S2010-Y30R
3. Gzymsy, opaski okienne, obramienia okien płynących: kolor jasny beżowy NCS S0804-Y30R
4. Blendy w miejscu otworów okiennych: tylna gładka, kolor beżowy NCS S2010-Y30R
5. Obróbki blacharskie - parapety, obróbki gzymsów: blacha tytanowo-cynkowa, ocynkowana lub stalowa
6. Elementy stalowe (kraty, balustrady): kolor czarny RAL 9005

 Okno przewidziane do wymiany

Remont elewacji budynku mieszkalnego wielorodzinnego wraz z wymianą stolarki okiennej				
Lokalizacja:	ul. Główna 17, 57-350 Kudowa-Zdrój			
	dz. nr 300 obr. Zakrze			
	Identyfikator: 020814_4.0003.481			
Investor:	Gmina Kudowa-Zdrój			
	ul. Zdrójowa 24, 57-350 Kudowa-Zdrój			
Etap:	Zakończony			
Opracowanie:	mgr inż. arch. Urszula Karpowicz, 60/DSOKK/2015			
Skala:	1 : 50	Data:	16.05.2024	Rysunek nr:
ELEWACJA TYLNA POLUDNIOWA				3



KOLORYSTYKA:

1. Stolarstwo okienne: kolor biały - ciepła biel RAL 9001
2. Elewacja (tynk nakrapiany): kolor beżowy NCS S2010-Y30R
3. Gzymsy, opaski okienne, obramienia okien pinnicznych: kolor jasny beżowy NCS S0804-Y30R
4. Blendy w miejscu otworów okiennych: tynk gładki, kolor beżowy NCS S2010-Y30R
5. Obróbki blacharskie - parapety, obróbki gzymsów: blacha tytanowo-cynkowa, ocynkowana lub stalowa
6. Elementy stalowe (kraty, balustrady): kolor czarny RAL 9005

 Okno przewidziane do wymiany

Remont elewacji budynku mieszkalnego wielorodzinnego wraz z wymianą stolarki okiennej				
Lokalizacja:	ul. Główna 17, 57-350 Kudowa-Zdrój			
	dz. nr 300 obr. Zakrze			
	Identyfikator: 020814_4.0003.481			
Inwestor:	Gmina Kudowa-Zdrój			
	ul. Zdrojowa 24, 57-350 Kudowa-Zdrój			
Etap:	ZŁOŻENIE ROBÓT BUDOWLANYCH			
Opracowanie:	mgr inż. arch. Urszula Karpowicz, 60/DOSKK/2015			
Skala:	1 : 50	Data:	16.05.2024	Rysunek nr:
ELEWACJA BOCZNA WSCHODNIA				4