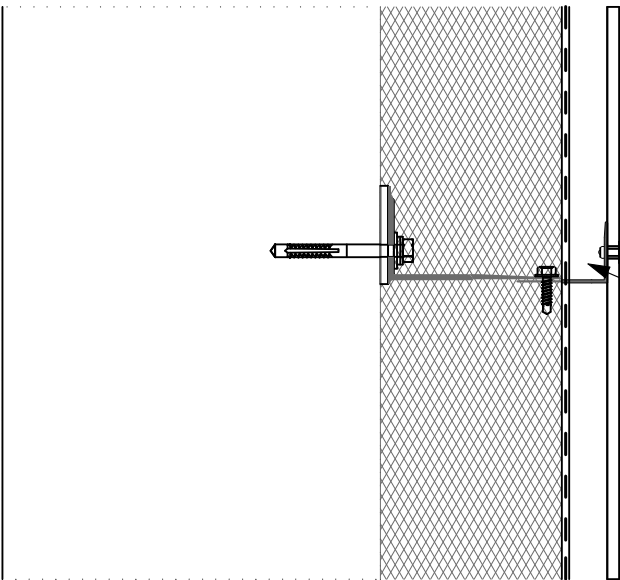
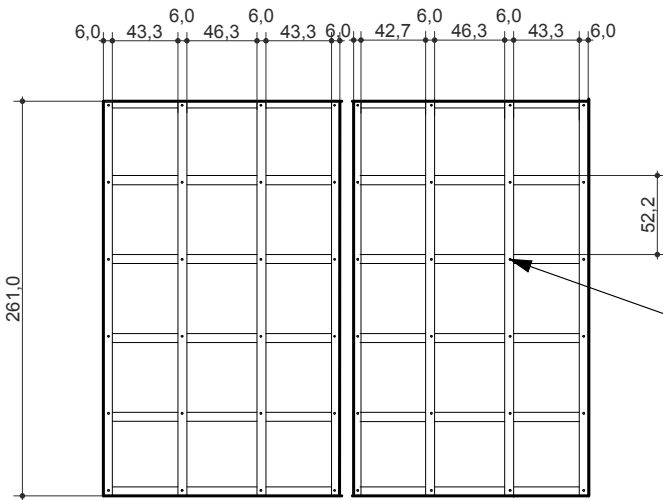
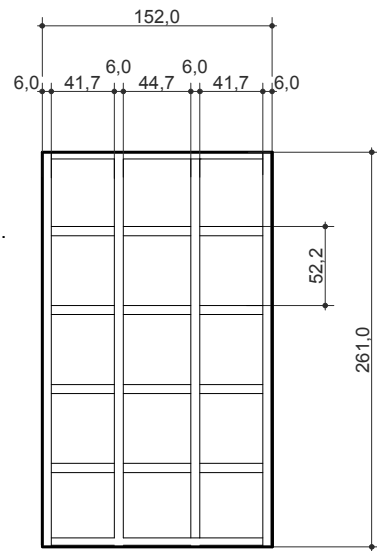
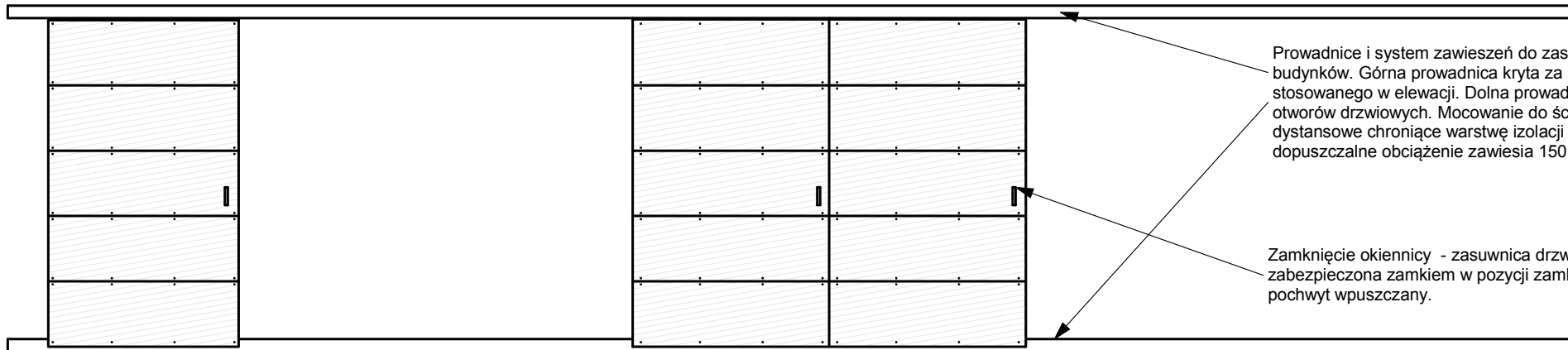
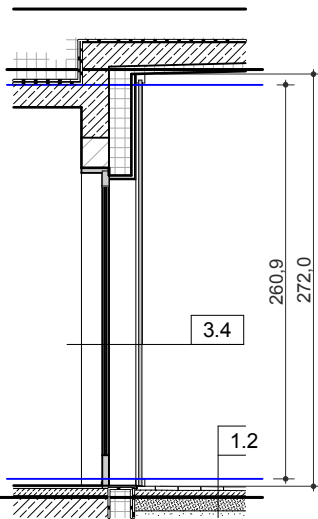
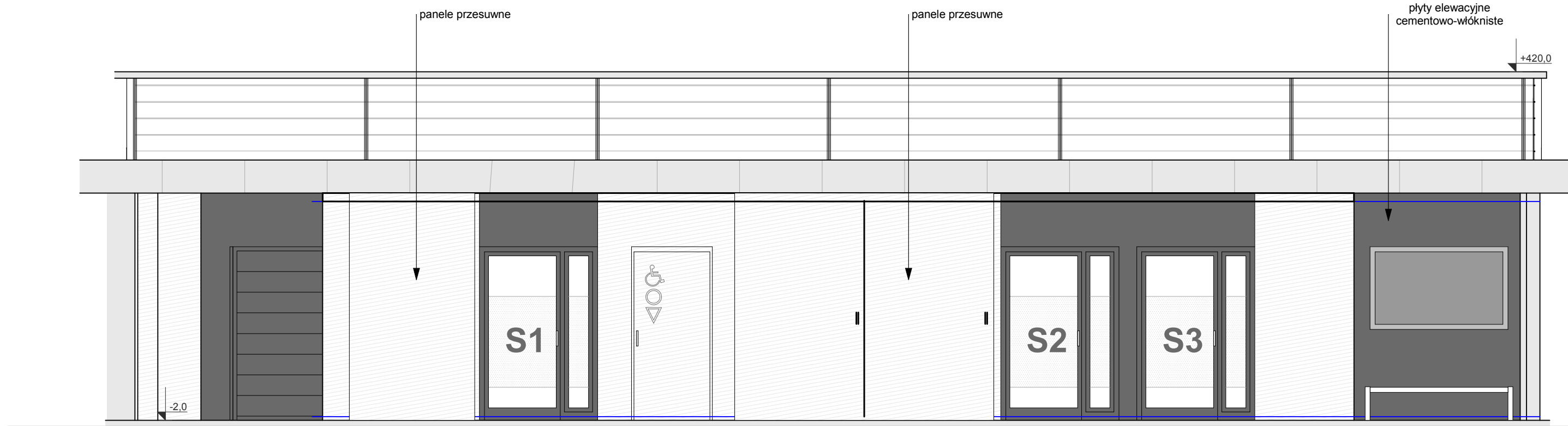



PRZEKRÓJ C-C



Panele na stelażu aluminiowym (zgodny z EN 755-2) za pomocą nitów z łbami płaskimi AP14-5 x 18S o materiale zgodnym z EN 10088. Rozstaw rygli rusztu równomierny, 52,2 cm, rozstaw słupków rusztu max. 60 cm. Szczelna pomiędzy arkuszami płyty elewacyjnej 0,6 cm. Miejsce nitowania, oś otworu 2,7 cm od krawędzi arkusza.



Ruszt nośny okiennic przesuwnych, profile aluminiowe C - 25 x 60 x 2 i L - 60 x 25 x 2, ruszt spawany, aluminium anoowane



STOWARZYSZENIE NA RZECZ OCHRONY DZIEDZICTWA
"MŁYN PAPIERNIA"
71-034 Szczecin ul. Borówkowa 10, tel./fax (091) 48 69 110

INWESTYCJA:

Budynek zaplecza sportowego w miejscowości Barlinek, na działkach geod. 751, 804/6, 804/11 i 640/11 obr. Barlinek

INWESTOR:

Gmina Barlinek, ul. Niepodległości 20, 74-320 Barlinek

PROJEKTANT:

dr inż. arch. Tomasz Cykalewicz upr. 312/Sz/83

TEMAT:	NUMER RYSUNKU:
PROJEKT BUDOWLANO-WYKONAWCZY	D 3
RYSUNEK:	SKALA:
MOCOWANIE ELEWACJI I OKIENNICZY PRZESUWNEJ	1:25

SZCZECIN, 06.2022

Wszelkie prawa zastrzeżone. Kopiowanie, publikacja oraz wszelkie inne formy wykorzystania projektu bez zgody autora będą naruszeniem przepisów wynikających z ustawy o prawie autorskim.