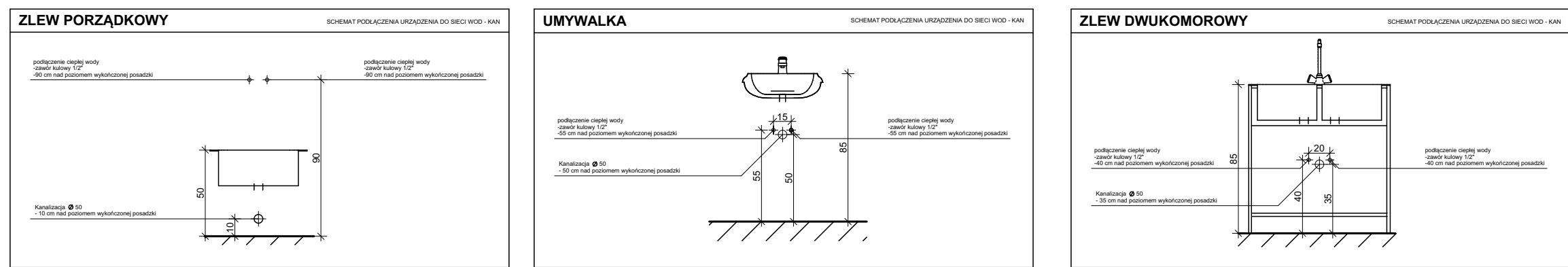
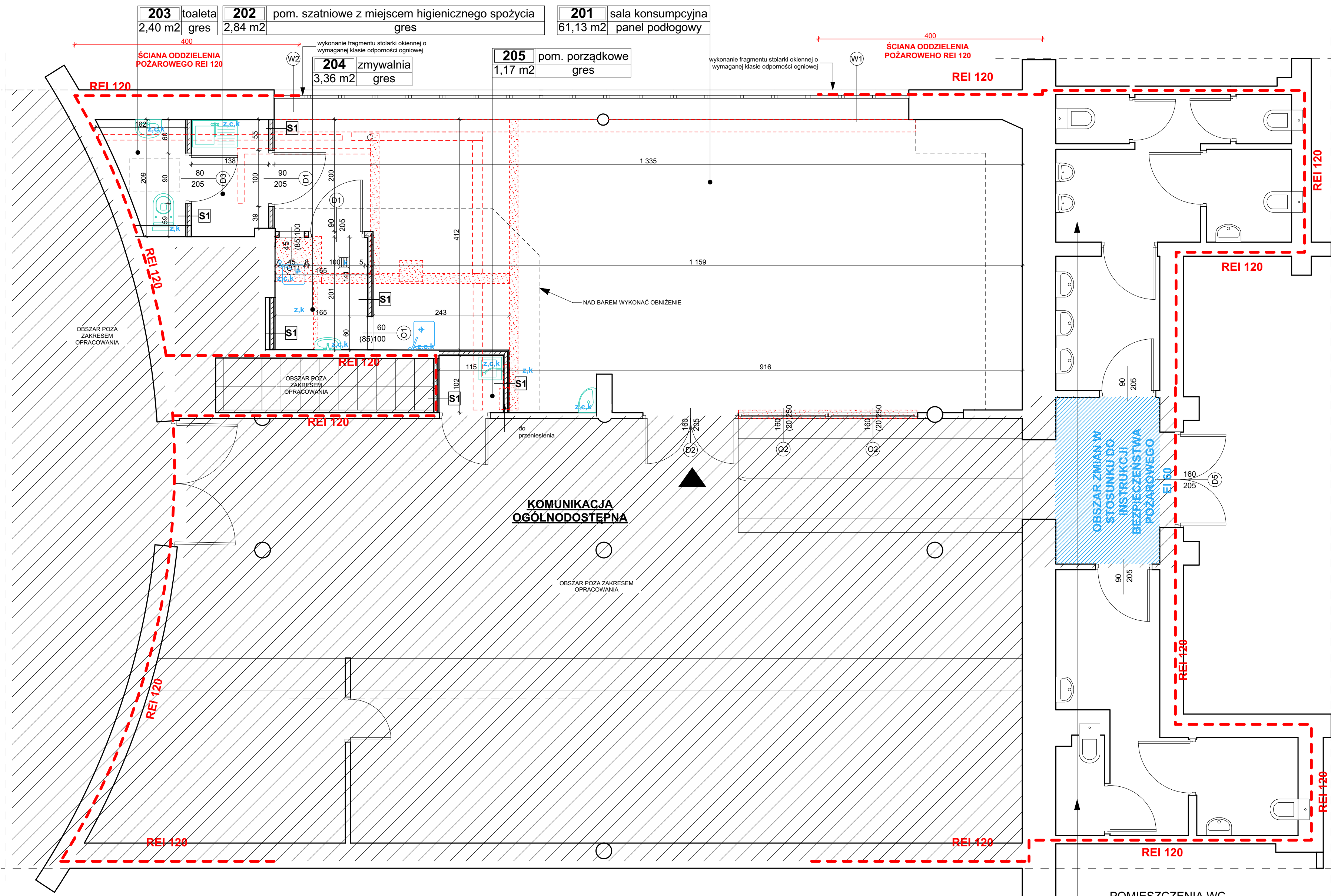
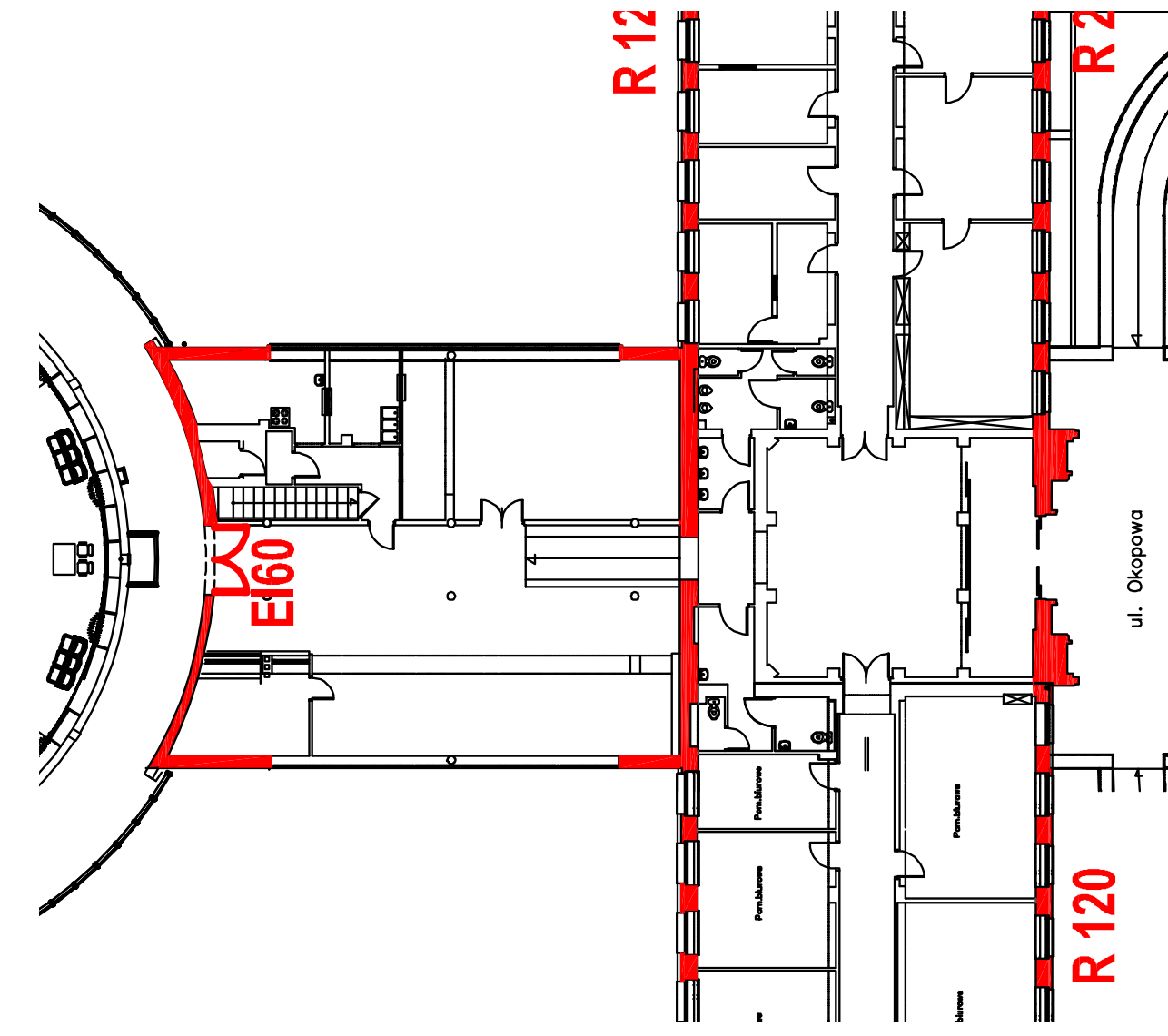


PARTER

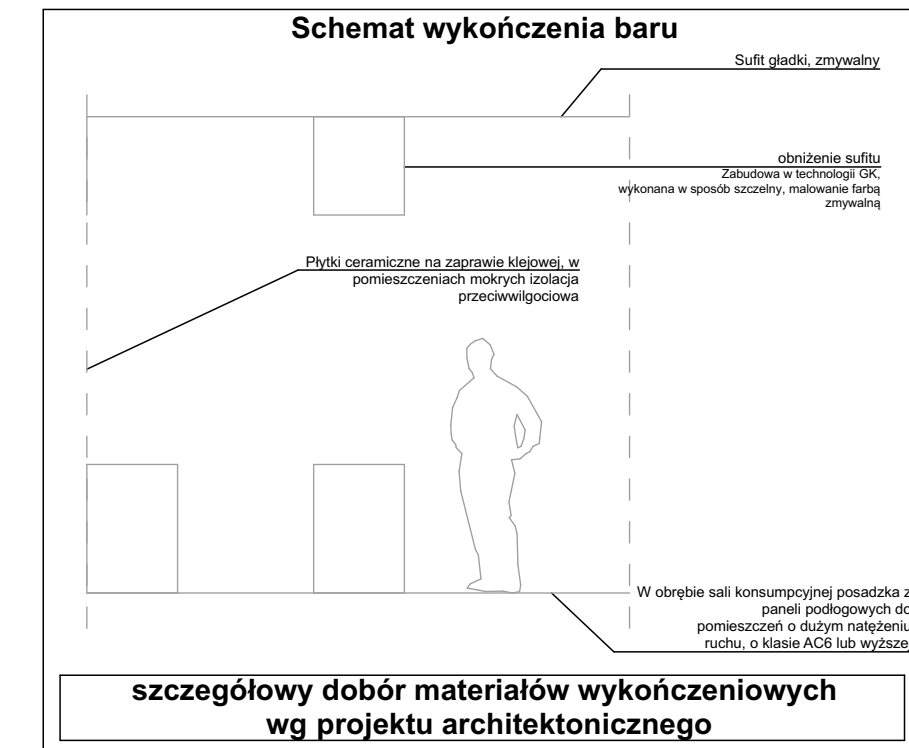


POMIESZCZENIA WC-PRZEWIJDUJE SIĘ WYKONANIE NOWEJ WENTYLACJI MECHANICZNEJ, NAWIEWNO-WYWIEWNEJ ORAZ REMONT INSTALACJI ODPIĘTRZANIA PIONÓW KANALIZACYJNYCH Z DOSTOSOWANIEM DO WYMOGÓW PRZEPISU

FRAGMENT ZAŁĄCZNIKA Z INSTRUKCJI POŻAROWEJ- PRZED ZMIANAMI PARTER, SKALA 1:200



Zestawienie powierzchni użytkowej pomieszczeń			
Kondygnacja	Nr pom.	Nazwa pom.	Powierzchnia
PARTER	201	sala konsumpcyjna	61,13
	202	pom. szatniowe z miejscem higienicznego spożycia	2,84
	203	toaleta	2,40
	204	zmywalnia	3,36
	205	pom. porządkowe	1,17
			70,90 m²



Legenda:	
Oznaczenie na rysunku	Opis elementu
z	doprowadzenie zimnej wody
c	doprowadzenie ciepłej wody
k	doprowadzenie instalacji kanalizacji
[Symbol]	zlewy i ceramika sanitarna
[Symbol]	obszar poza zakresem opracowania
Legenda: przegrody budowlane	
[Symbol]	ściany istniejące
[Symbol]	rozbiórki
[Symbol]	elementy do likwidacji
[Symbol]	Ściana kartonowo-gipsowa grubości 100mm. NIDA 100A/50. Konstrukcja 1x Nida CUI 50 o grubości 2x płyty 12,5 mm. W pomieszczeniach o podwyższonej wilgotności stosować płyty typu Nida Woda. Wypełnienie: wełna szklana, gęstość 14,0kg/m³, grubość 50mm. Klasa ognia Opłona EI 60.
[Symbol]	Isolacyjność akustyczna: RW - 53 (wg PN-B-02151:03) RA1 - 49 RA2 - 42 (wg PN-B-02151) Maksymalna wysokość ściany Zakres stosowania 4500mm.
[Symbol]	projektowane otwory drzwiowe (wymiarowane w świetle otworu drzwiowego)
Legenda: odporność pożarowa	
REI 60	klasa odporności pożarowej ścian stanowiących oddzielenie pożarowe
EI 30	klasa odporności pożarowej stolarki okiennej i drzwiowej
[Symbol]	granica wydzielenia pożarowego strefy pożarowej

- UWAGI:**
- Przed przystąpieniem do robót wszystkie wymiary potwierdzić w naturze
 - W przypadku stwierdzenia podczas realizacji robót budowlanych kolizji lub niezgodności z projektem - należy niezwłocznie powiadomić projektanta w celu potwierdzenia przyjętego rozwiązania
 - Wszystkie materiały budowlane wykorzystane podczas robót budowlanych muszą posiadać wymagane deklaracje właściwości użytkowych wyrobu budowlanego i atesty dopuszczające do stosowania na terenie RP i UE. Wszystkie wyroby budowlane muszą posiadać oznakowanie CE lub znak budowlany B z wyjątkami określonymi w Ustawie z dnia 16 kwietnia 2004r. o wyrobach budowlanych.
 - Materiały budowlane w zakresie wynikającym z procedur dotyczących oceny zgodności materiałów budowlanych oraz przepisów dotyczących bezpieczeństwa pożarowego, a w szczególności materiały wykończeniowe powinny posiadać odpowiednią klasyfikację odnośną oraz badania w zakresie reakcji na ogień.
 - Przed wykonaniem ścian sprawdzić w projekcie wymaganą odporność ogniową określoną w projekcie. Zastosować taki sposób ich wykonania, który zapewni jej uzyskanie
 - Projekty instalacji wentylacji, wod-kan, i elektrycznej - wg oddzielnego opracowania, podczas wykonywania robót budowlanych - instalacyjnych należy prowadzić bieżącą koordynację międzybranżową
 - Projekt rozpatrywać łącznie z projektami branżowymi z uwzględnieniem informacji zawartych w opisie technicznym
 - Projekt chroniony prawem autorskim
 - Wykonując sufity podwieszane, zachować wysokość użytkową pomieszczeń - zgodnie z wytycznymi zawartymi w projekcie
 - Wykonać wentylację pomieszczeń wg wytycznych zawartych w opisie technicznym do projektu
 - Wszystkie kanały wentylacji, instalacje wod-kan, oraz elektryczne prowadzić w przestrzeni ponad sufitem podwieszonym lub w budowie g-k w sposób uniemożliwiający zbieranie się kurz
 - Posadzki we wszystkich pomieszczeniach wykonać na jednym poziomie
 - W pomieszczeniach mokrych wykonać dodatkową izolację przeciwwilgociową.
 - Odcylenia przcinających się płaszczyzn od kąta przewidzianego w projekcie - zgodnie z polską normą
 - Odcylenia powierzchni oraz krawędzi pionowych i poziomych od linii prostej - zgodnie z polską normą
 - Spełnienie warunku stosunku powierzchni wolnej szyby okna do powierzchni pomieszczenia należy potwierdzić po wybraniu konkretnego typu stolarki okiennej
 - Wszystkie elementy wykończenia i wyposażenia powinny posiadać odpowiedni atesty do stosowania w obiektach służby zdrowia
 - Możliwość wykonania rozbiórek należy potwierdzić odkrywkami po demontażu ścian i stropów. Projekty nadzórca oraz wszelkich naruszeń konstrukcji należy wykonać zgodnie z ekspertyzą techniczną i projektem konstrukcyjnym wykonanym przez osobę uprawnioną.

Powierzchnie obliczono według PN-ISO 9836:1997

JEDNOSTKA PROJEKTOWA / project unit:
Janowicz ARCHITEKCI Sp. z o.o.
 ul. Warszawska 96/39, 80-180 Gdańsk
 tel./fax.: 58 303 71 40, www.janowicz.pl, e-mail: biuro@janowicz.pl

INWESTOR / client: **Urząd Marszałkowski Województwa Pomorskiego**
 ul. Okopowa 21/27 80-810 Gdańsk

NAZWA OPRACOWANIA / project name: **Projekt technologiczny baru**

ADRES INWESTYCJI / address: **ul. Okopowa 21/27 80-810 Gdańsk**

BRANŻA / industry: **TECHNOLOGIA**

FAZA PROJEKTU / work stage: **PROJEKT BUDOWLANY**

Nr Licencji: ArchCAD 8-56082732, ArchCAD 8-5690012, ArchCAD 10 6058090

NAZWA PLANŠZY / Drawing name: **WYTYCZNE ARCHITEKTONICZNE**

DATA / date: **listopad 2019**

SKALA / scale: **1:50**

RYŠUNEK NR / drawing no.: **A-01**