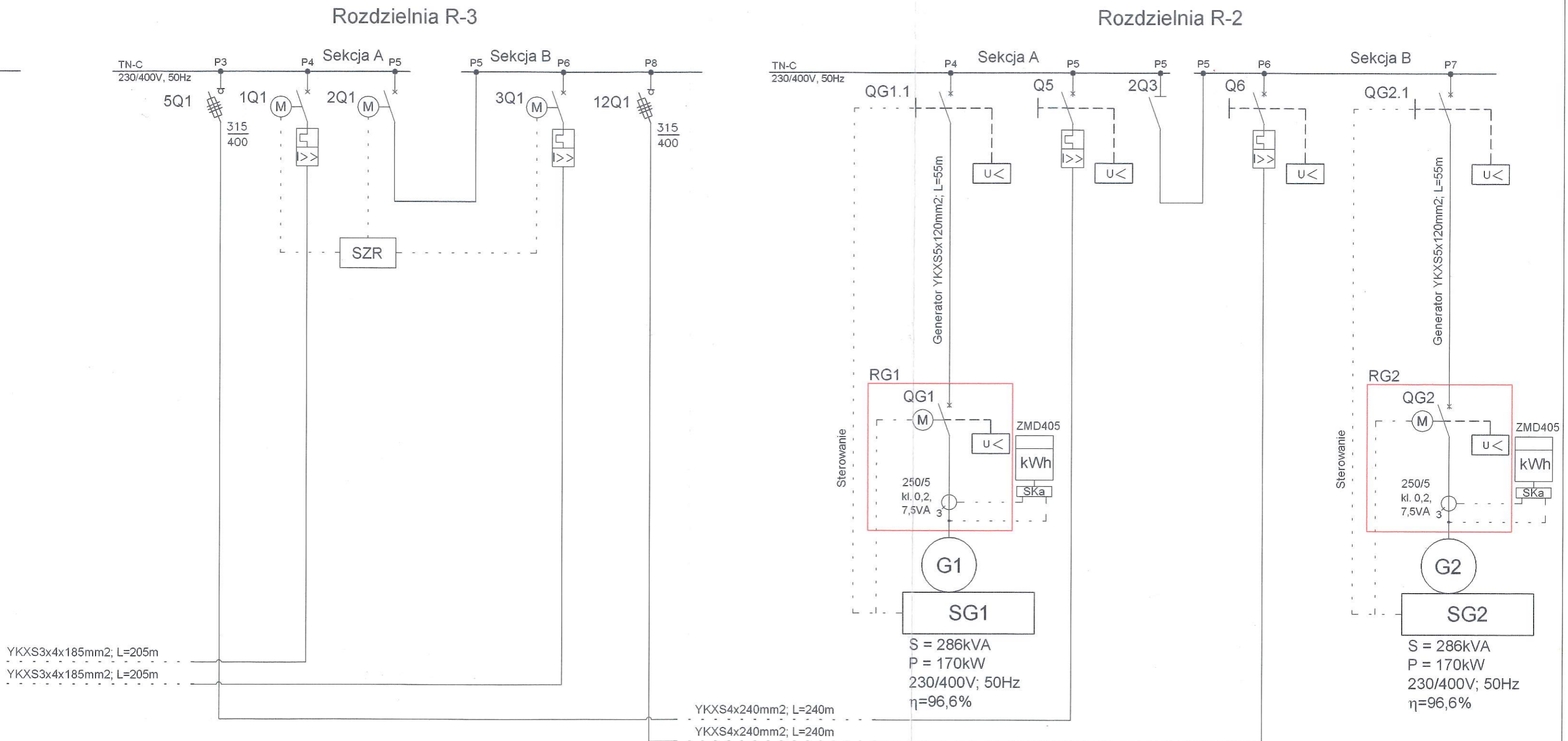


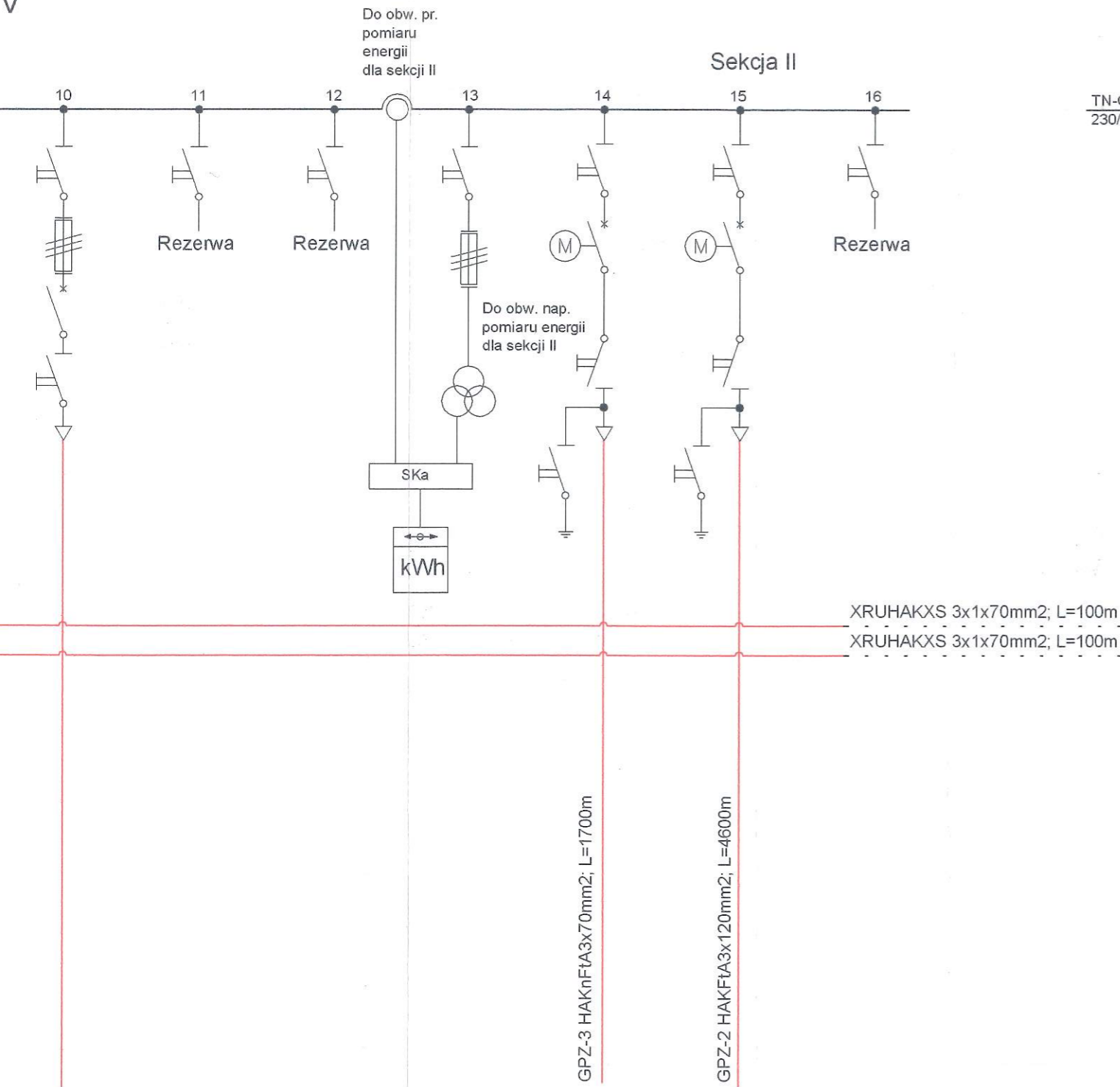
generatorów do sieci



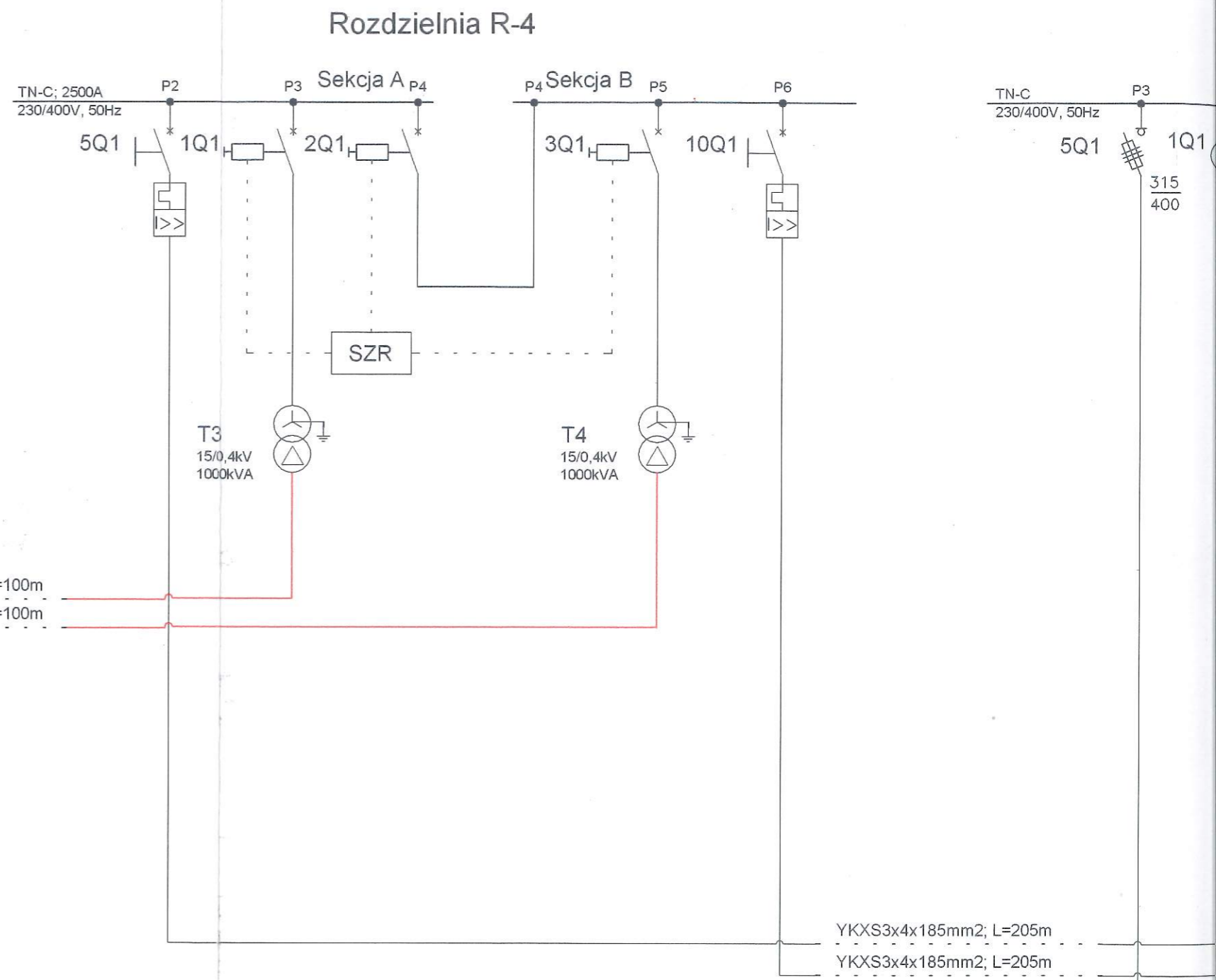
UWAGA:
Wyłącznik Q5 i rozłącznik 2Q3 rozdzielni R-2
zamontowane we wspólnym polu nr 5

Schemat włączenia generatorów d

V

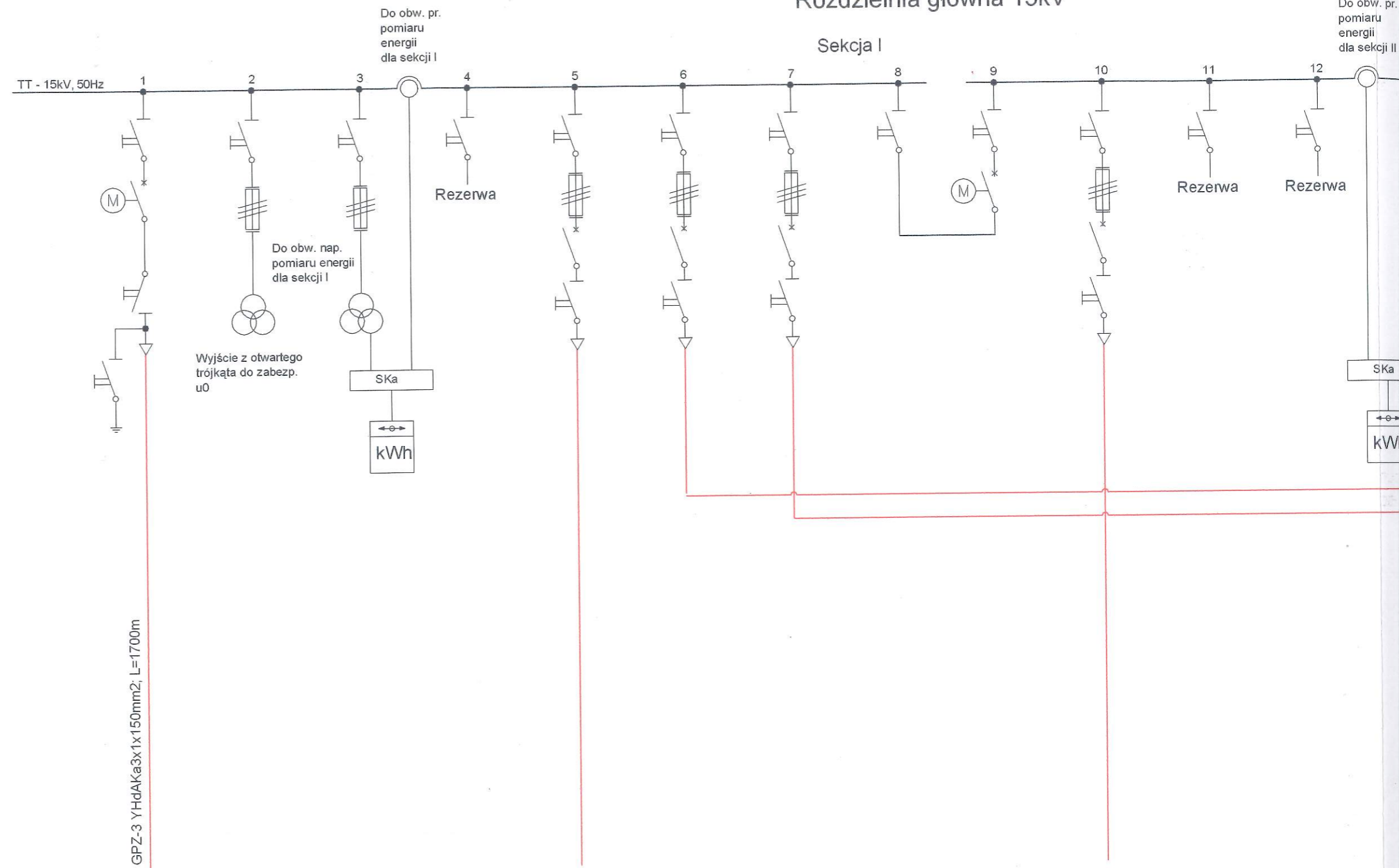


10	11	12	13	14	15	16
Odplywowe Przepomp.	Rezerwa	Rezerwa	Pomiar napięcia	Zasilające rezerwowe 2	Zasilające rezerwowe 1	Rezerwa
Trafo. T2 630kVA				Stacja Przekopana Pole nr 12	Stacja Bakończyce Pole nr 18	



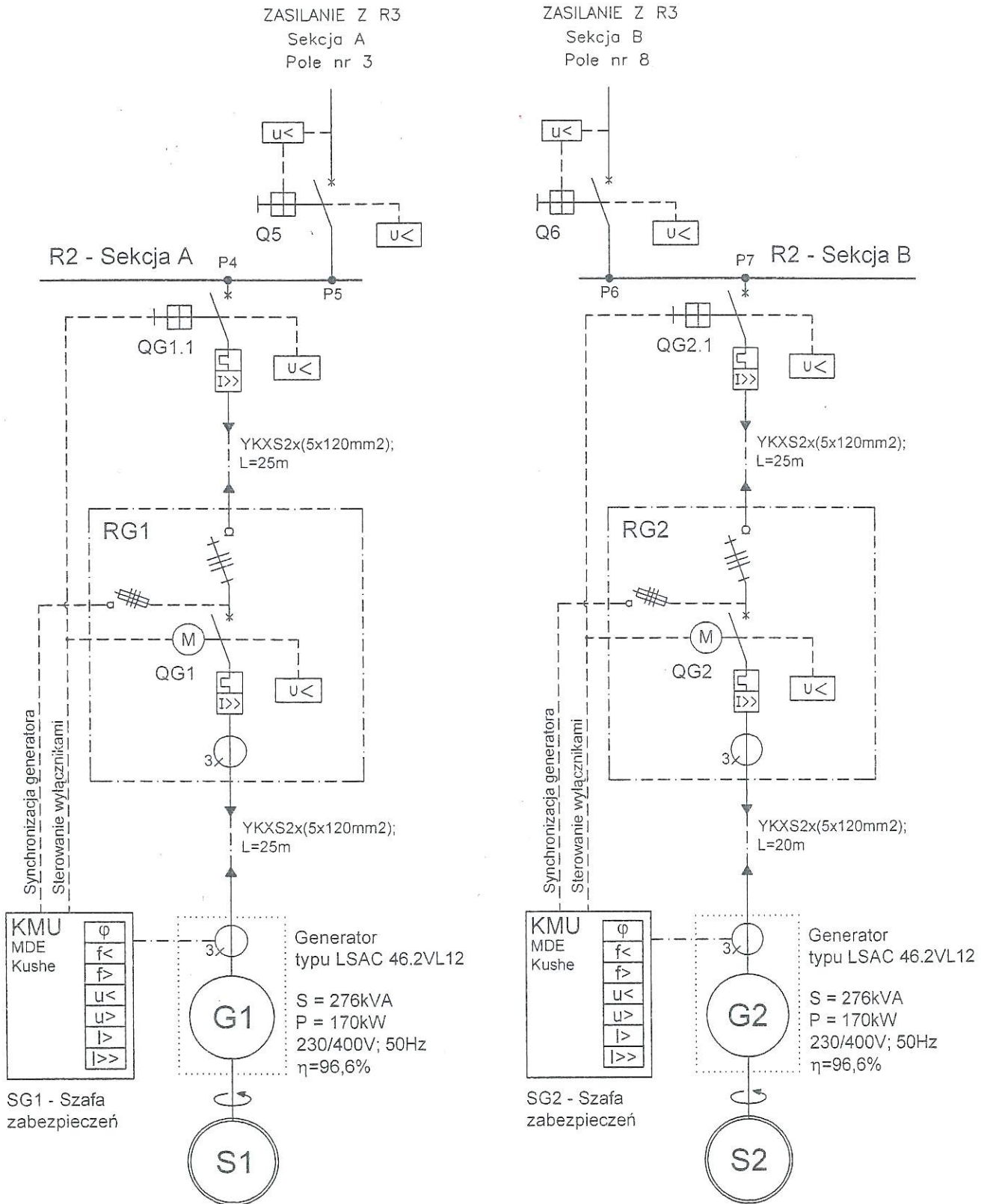
YKXS3x4x185mm²; L=205m
YKXS3x4x185mm²; L=205m

Rozdzielnia główna 15kV



Nr pola	1	2	3	4	5	6	7	8, 9	10	11	12
Typ pola	Zasilające podstawowe	Pomiar napięcia	Pomiar napięcia	Rezerwa	Odplywowe Przepomp.	Odplywowe Rozdz. R-4	Odplywowe Rozdz. R-4	Sprzęgło	Odplywowe Przepomp.	Rezerwa	Rezerwa
Skąd/dokąd	Stacja Przekopana Pole nr 24	Zabezpiecz. u0			Trafo. T1 630kVA	Trafo. T3 1000kVA	Trafo. T4 1000kVA		Trafo. T2 630kVA		

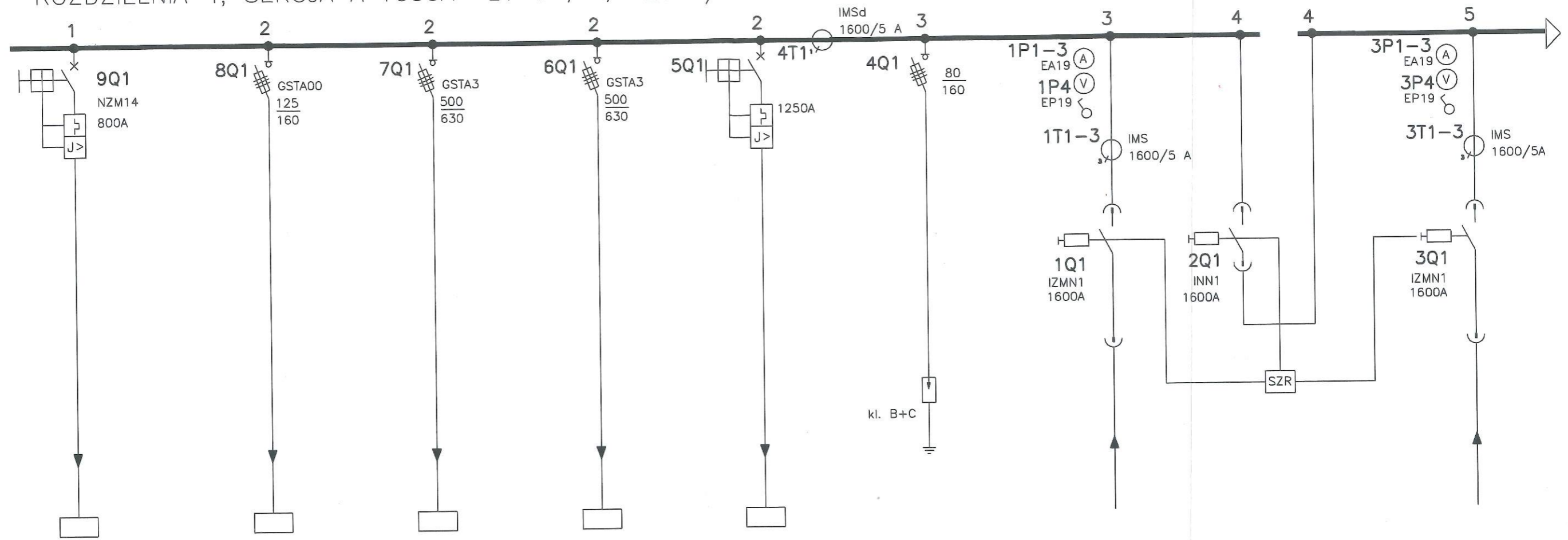
Zabezpieczenia generatorów



UWAGA:

W polu nr 2 rozdzielni głównej RG - 15kV zamontowano zabezpieczenie zerowonapięciowe z funkcją nadnapięciową działający na wyłączenie wyłączników w polach zasilającym nr 1, 14 i 15.

ROZDZIELNIA 4; SEKCJA A 1600A L1-L3,PE,N 230V/400V



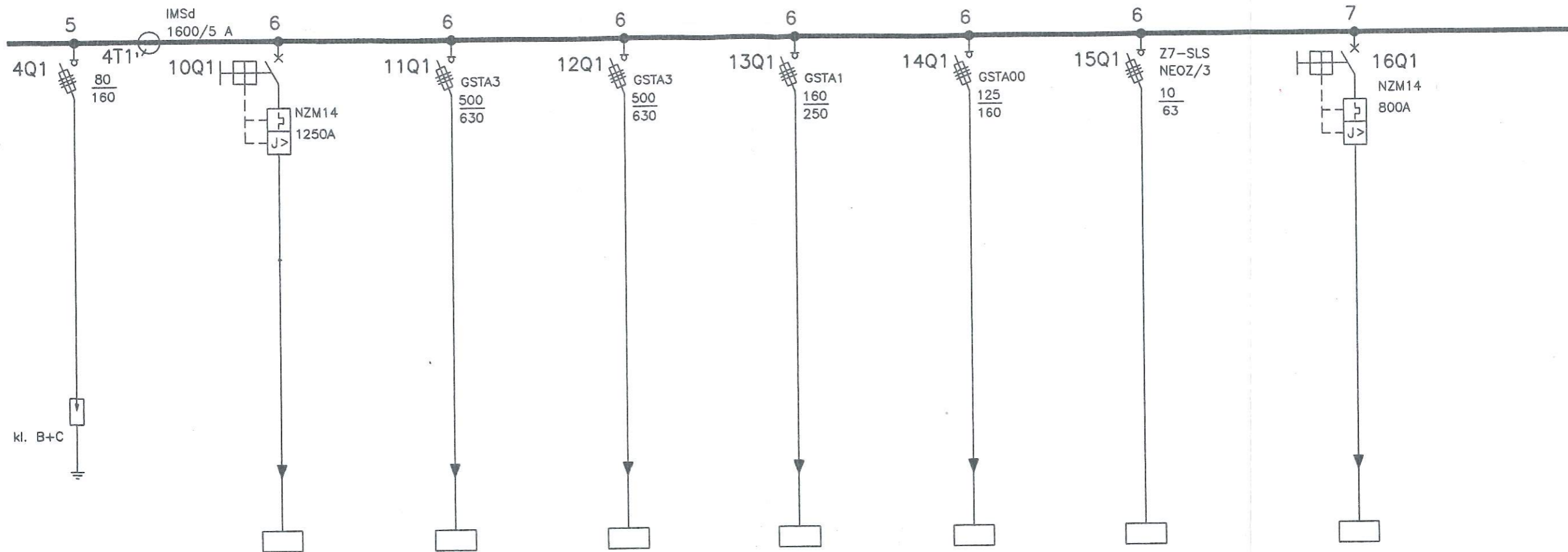
1	2 x (4 x YKXS185)	YKY 5x70	2 x YKXS 4x150	2 x YKXS 4x150	3 x YKXS 4x185				
2	Pole nr 1	Pole nr 2	Pole nr 2	Pole nr 2	Pole nr 2	Pole nr 3	Pole nr 3	Pole nr 4	Pole nr 5
3									
4	POMIESZCZENIE ROZDZIELNI	POMIESZCZENIE ROZDZIELNI	POMPOWNIARECYKLACYJNA	POMPOWNIAGŁÓWNA	BUDYNEKDMUCHAW	OCHRONNIKI PRZEPIĘCIOWE	ZASILACZ TRAFOT1	SPRZEGŁO	ZASILACZ TRAFOT2
5	SZAFY KOMPENSACJIMOCY BIERNEJ	ROZDZIELNIA RPW-4ZASILANIE 1	ROZDZIELNIA R4.1SEKCJA A	ROZDZIELNIA R1.1	ROZDZIELNIA R3SEKCJA A				
6	360 kvar	60 kW	175 kW	260 kW	540 kW		1000 kVA		1000 kVA

ROZDZIELNICA DLA UKŁADU SZYNOWEGO TN-C-S
 STOPIEŃ OCHRONY IP 40
 OCHRONA OD PORAŻEŃ - SZYBKIE WYŁĄCZENIE ZASILANIA

RYSUNEK ZAMIENNY


 Elektromontaż Rzeszów Sp. z o.o. w Przemysłu 37-700 Przemysł ul. 3-go Maja 52	Inwestor: Przedsiębiorstwo Wodociągów i Kanalizacji Sp. z o.o. 37-700 Przemysł, ul. Rokitińska 4				
	Inwestycja: II etap budowy Oczyszczalni Ścieków w Przemysłu				
Centrum Techniki Budownictwa Komunalnego Ekotechnika Sp. z o.o. 00-810 Warszawa, ul. Srebrna 16	Obiekt: Rozdzielnica R4				
Projektant: mgr inż. A. Popek Upr. nr St-348/78	Podpis:	Nazwa rysunku: Schemat strukturalny rozdzielnicy R4			
Opracował: inż. K. Ziśkowski Upr. nr KL 296/86	Podpis:				
Sprawdził: inż. M. Kuczyński Upr. nr St-81/88	Podpis:				
Data: Październik 2004 r.	Stadium: Projekt wykonawczy	Branża: Elektryczna	Nr umowy: 324/2004	Skala: -	Nr rysunku: 3/1

ROZDZIELNIA 4; SEKCJA B 1600A L1-L3, PE, N 230V/400V



1		3 x YKSX 4x185	2 x YKSX 4x150	2 x YKSX 4x150	istn.	YKY 5x70	YDY 5x2,5	2 x (4 x YKXS185)
2	Pole nr 3	Pole nr 6	Pole nr 6	Pole nr 6	Pole nr 6	Pole nr 6	Pole nr 6	Pole nr 7
3								
4	OCHRONNIKI PRZEPIĘCIOWE	BUDYNEK DMUCHAW	POMPOWNIARECYKLULACYJNA	POMPOWNIAGŁÓWNA	BUDYNEK ADMINISTRACYJNY	POMIESZCZENIEROZDZIELNI	POMIESZCZENIEROZDZIELNI	POMIESZCZENIEROZDZIELNI
5		ROZDZIELNIA R3SEKCJA B	ROZDZIELNIA R4.1SEKCJA B	ROZDZIELNIA R1.2	zasilanie istniejące	ROZDZIELNIA RPW-4ZASILANIE 2	szafa AKPiA	SZAFY KOMPENSACJIMOCY BIERNEJ
6		303 kW	240 kW	260 kW	80 kW	60 kW	1,5 kW	360 kvar

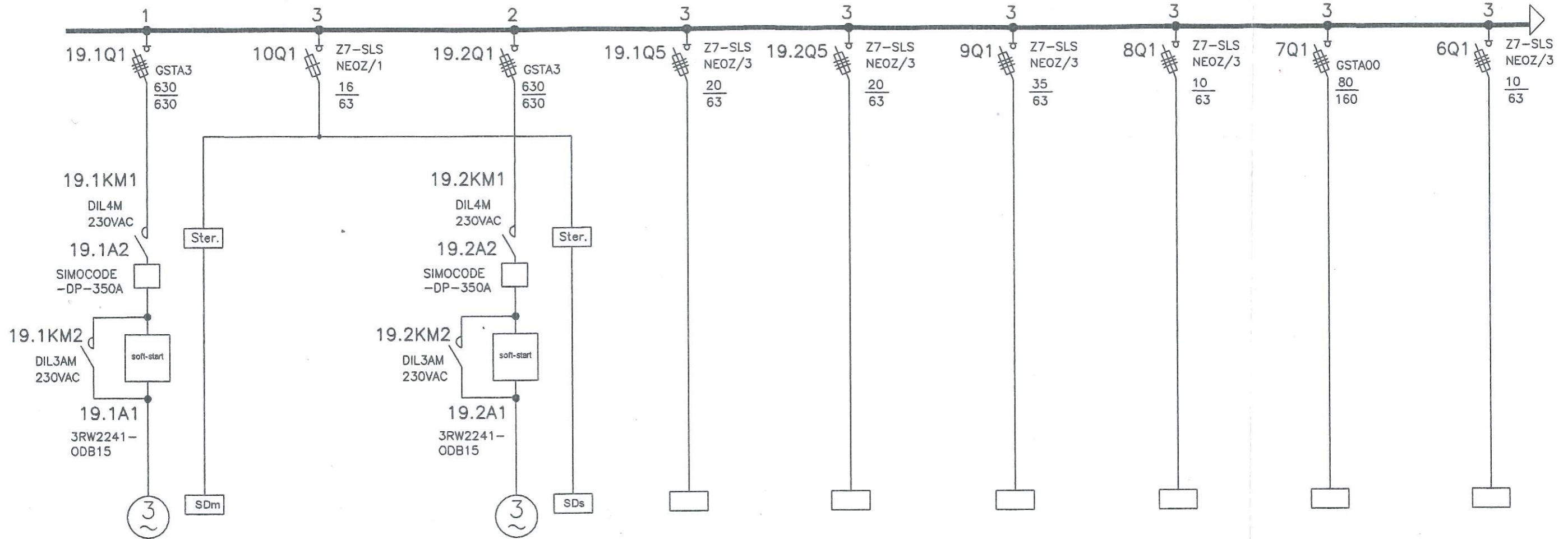
RYSUNEK ZAMIENNY

 Elektromontaż Rzeszów Sp. z o.o. w Przemysłu 37-700 Przemysł ul. 3-go Maja 52	Inwestor: Przedsiębiorstwo Wodociągów i Kanalizacji Sp. z o.o.  37-700 Przemysł, ul. Rokitińska 4				
	Inwestycja: II etap budowy Oczyszczalni Ścieków w Przemysłu				
Centrum Techniki Budownictwa Komunalnego Ekatechnika Sp. z o.o. 00-810 Warszawa, ul. Srebrna 16		Obiekt: Rozdzielnica R4			
Projektant: mgr inż. A. Popek Upr. nr St-348/78	Podpis:	Nazwa rysunku: Schemat strukturalny rozdzielnicy R4			
Opracował: inż. K. Ziókowski Upr. nr KL 296/86	Podpis:				
Sprawdził: inż. M. Kuczyński Upr. nr St-81/88	Podpis:				
Data: Październik 2004 r.	Stadium: Projekt wykonawczy	Branża: Elektryczna	Nr umowy: 324/2004	Skala: -	Nr rysunku: 3/2

ROZDZIELNIA 3; SEKCJA A

1250A

L1-L3, PE, N 230V/400V



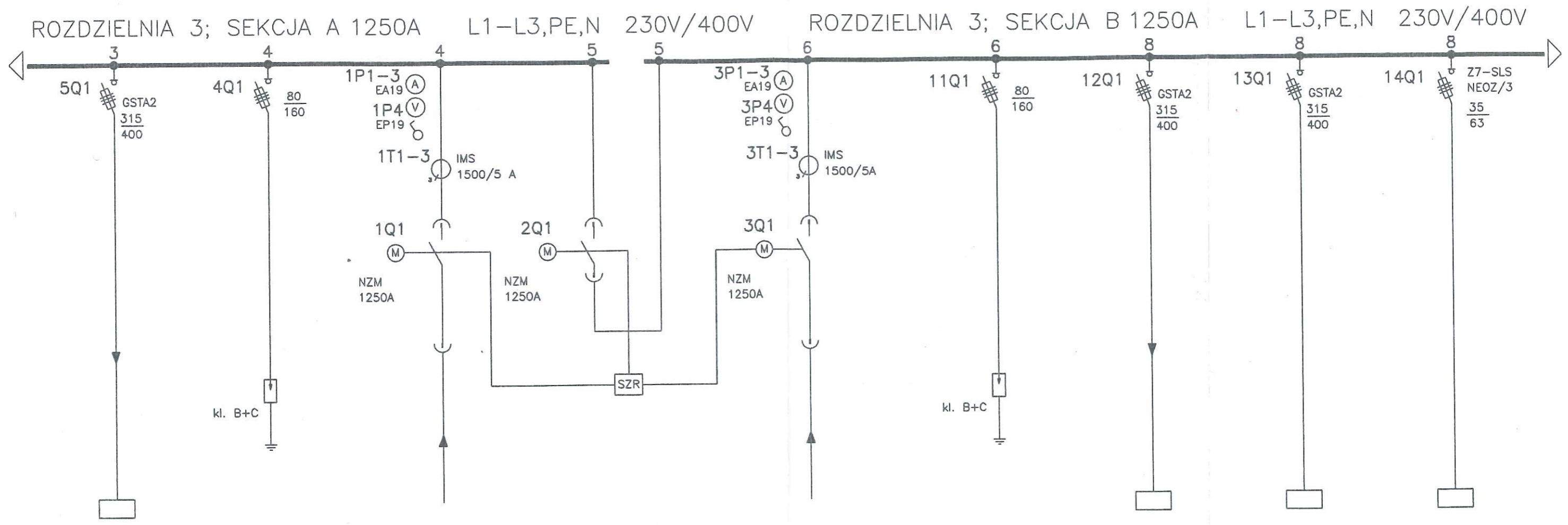
1	YKXS 4x240		YKXS 4x240	YDY 5x4	YDY 5x4	YKY 5x16	YDY 5x2,5	YKY 5x25	YDY 5x2,5
2	YKSY 14x1,5		YKSY 14x1,5						
3	19M1		19M2						
4	STACJA DMUCHAW		STACJA DMUCHAW I POMPOWNI PIX	STACJA DMUCHAW I POMPOWNI PIX	STACJA DMUCHAW I POMPOWNI PIX	OSADNIKI 9/1 9/2 9/5	SZAFKA PIX	STACJA DMUCHAW I POMPOWNI PIX	STACJA DMUCHAW I POMPOWNI PIX
5	dmuchawa nr 1	obwody sterowania	dmuchawa nr 2	szafa SR19.1 dmuchawa 1	szafa SR19.2 dmuchawa 2			rozdzielnia RPW-19	szafa AKPiA
6	200,0 kW		200,0 kW	6,0 kW	6,0 kW	7,5 kW	1,0 kW	17,0 kW	1,5 kW

ROZDZIELNICA DLA UKŁADU SZYNOWEGO TN-C-S

STOPIEŃ OCHRONY IP 40

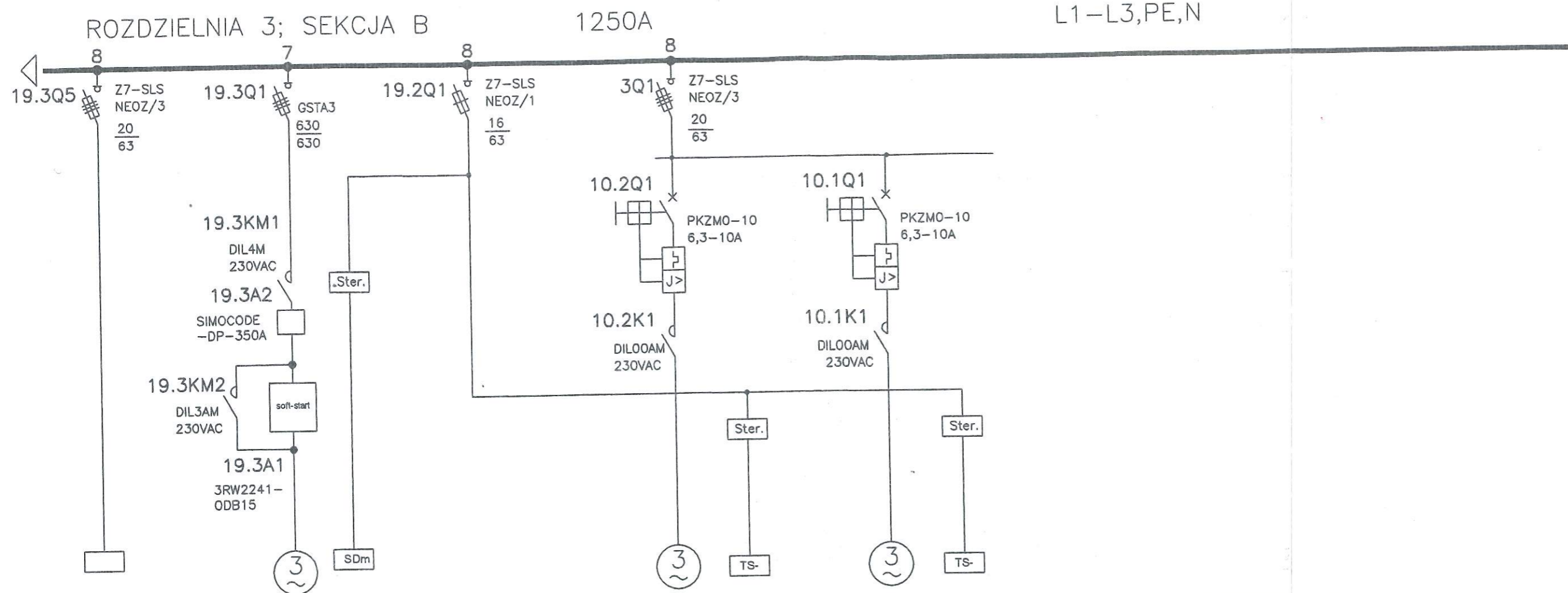
OCHRONA OD PORAŻEŃ – SZYBKIE WYŁĄCZENIE ZASILANIA

	Elektromontaż Rzeszów Sp. z o.o. w Przemysłu 37-700 Przemysł ul. 3-go Maja 52		Inwestor: Przedsiębiorstwo Wodociągów i Kanalizacji Sp. z o.o. 37-700 Przemysł, ul. Rokitnińska 4	
	Centrum Techniki Budownictwa Komunalnego Ekotechnika Sp. z o.o. 00-810 Warszawa, ul. Srebrna 16		Inwestycja: II etap budowy Oczyszczalni Ścieków w Przemysłu	
Projektant: mgr inż. A. Popek Upr. nr St-348/78	Podpis:	Obiekt: Rozdzielnicza R3		
Opracował: inż. K. Ziśkowski Upr. nr KL 296/86	Podpis:	Nazwa rysunku: Schemat strukturalny rozdzielniczy R3		
Sprawdził: inż. M. Kuczyński Upr. nr St-81/88	Podpis:			
Data: Październik 2004 r.	Stadium: Projekt wykonawczy	Branża: Elektryczna	Nr umowy: 324/2004	Skala: -
				Nr rysunku: 4.1



1	YKXS 4x240		3x YKXS 4x185		3x YKXS 4x185		YKXS 4x240	YKXS 4x240	YKY 5x16
2									
3									
4	ROZDZIELNIA R2 SEKCJA A	OCHRONNIKI PRZEPIĘCIOWE	ZASILACZ Z R4 (SEKCJA A)	SPRZEGŁO	ZASILACZ Z R4 (SEKCJA B)	OCHRONNIKI PRZEPIĘCIOWE	ROZDZIELNIA R2 SEKCJA B	KORYTO POMIAROWE	OSADNIKI 9/3 9/4 9/6
5								rozdzielnia RKP	
6	106,0 kW						94,0 kW	150,0 kW	7,5 kW

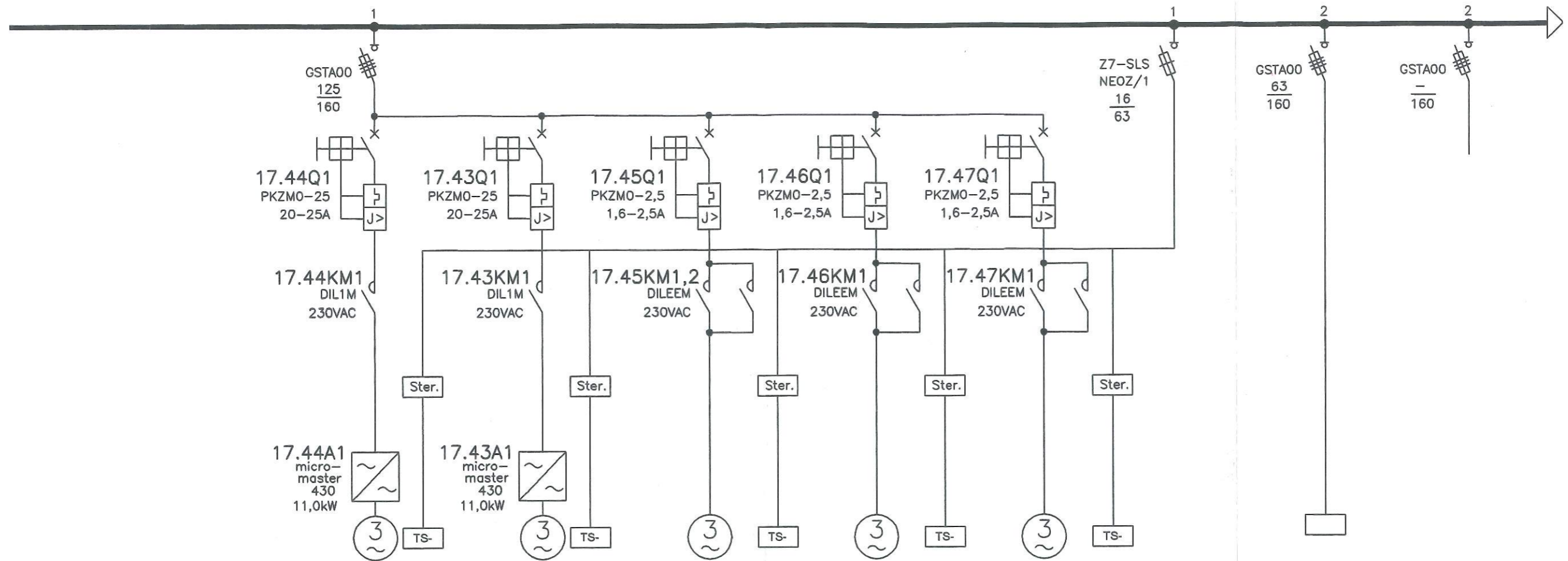
 Elektromontaż Rzeszów Sp. z o.o. w Przemysłu 37-700 Przemysł, ul. 3-go Maja 52	Inwestor: Przedsiębiorstwo Wodociągów i Kanalizacji Sp. z o.o. 37-700 Przemysł, ul. Rokitińska 4			
	Inwestycja: II etap budowy Oczyszczalni Ścieków w Przemysłu			
 Centrum Techniki Budownictwa Komunalnego Ekotechnika Sp. z o.o. 00-810 Warszawa, ul. Srebrna 16	Obiekt: Rozdzielnica R3			
	Nazwa rysunku: Schemat strukturalny rozdzielnicy R3			
Projektant: mgr inż. A. Popek Upr. nr St-348/78	Podpis:	Nr umowy: 324/2004	Skala: -	Nr rysunku: 4.2
Opracował: inż. K. Ziolkowski Upr. nr KL 296/86	Podpis:			
Sprawdził: inż. M. Kuczyński Upr. nr St-81/88	Podpis:			
Data: Październik 2004 r.	Stadium: Projekt wykonawczy	Branża: Elektryczna		



1	YDY 5x4	YKXS 4x240		YKY 4x4	YKY 4x4		
2		YKSY 14x1,5		YKSY 14x1,5	YKSY 14x1,5; YKSYekw 3x1,5		
3		19M3		10M2	10M1		
4	STACJA DMUCHAW I POMPOWNA PIX	STACJA DMUCHAW I POMPOWNA PIX	obwody sterowania	ZBIORNIK RETENCYJNY ŚCIEKÓW Z ZPP	ZBIORNIK RETENCYJNY ŚCIEKÓW Z ZPP		
5	szafa SR19.3 dmuchawa 1	dmuchawa nr 3		pompa	mieszadło		
6	6,0 kW	200,0 kW		4,2 kW	2,25 kW		

	Elektromontaż Rzeszów Sp. z o.o. w Przemysłu 37-700 Przemysł ul. 3-go Maja 52		Inwestor: Przedsiębiorstwo Wodociągów i Kanalizacji Sp. z o.o. 37-700 Przemysł, ul. Rokitińska 4	
	Centrum Techniki Budownictwa Komunalnego Ekotechnika Sp. z o.o. 00-810 Warszawa, ul. Srebrna 16		Inwestycja: II etap budowy Oczyszczalni Ścieków w Przemysłu	
Projektant: mgr inż. A. Fopek Upr. nr St-348/78		Podpis:		Obiekt: Rozdzielnica R3
Opracował: inż. K. Ziolkowski Upr. nr KL 295/86		Podpis:		
Sprawdził: inż. M. Kuczyński Upr. nr St-81/88		Podpis:		Nazwa rysunku: Schemat strukturalny rozdzielnicy R3
Data: Październik 2004 r.	Stadium: Projekt wykonawczy	Branża: Elektryczna	Nr umowy: 324/2004	
			Nr rysunku: 4.3	

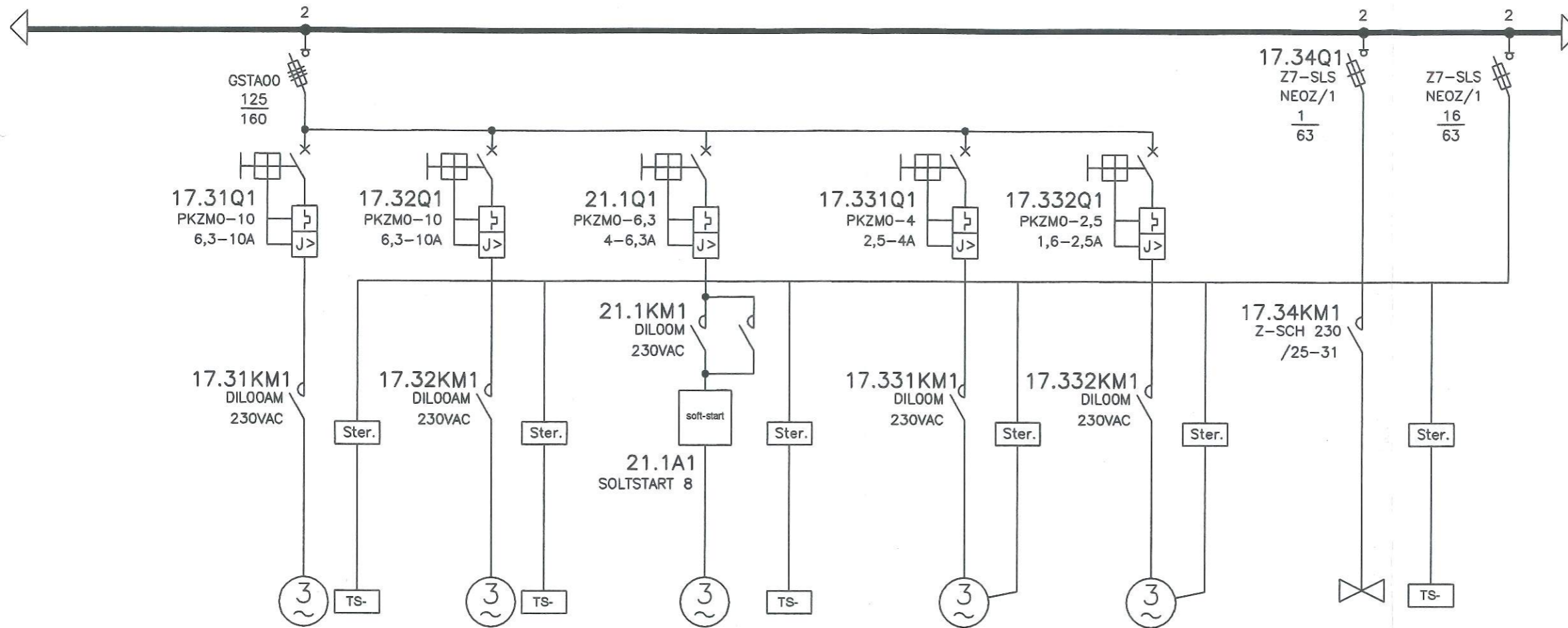
ROZDZIELNIA 2; SEKCJA A L1-L3,PE,N 630A 230V/400V



1		NYCWY 4x6	NYCWY 4x6	YDYzo 4x2,5	YDYzo 4x2,5	YDYzo 4x2,5		YDYzo 5x25
2		YKSYzo 14x1,5	YKSYzo 14x1,5	YKSYzo 14x1,5	YKSYzo 14x1,5	YKSYzo 14x1,5		
3		17M44	17M43	17M45	17M46	17M47		
4		WKFz 2	WYMIENNIKOWNIA	WYMIENNIKOWNIA WKFz	WYMIENNIKOWNIA WKFz	WYMIENNIKOWNIA WKFz	OBWODY STEROWANIA	WYMIENNIKOWNIA REZERWA
5		pompa osadu zasilanie WKFz 2	pompa osadu 1 do rekuperatora	zasuwa odcinająca dopływ osadu z rekuperatora dp WKFzHIG	zasuwa odcinająca dopływ osadu surowego do rekuperatora do reaktora	zasuwa obejściowa rekuperatora		tablica oświetlenia i wentylacji TO1
6		11,0 kW	11,0 kW	0,37 kW	0,37 kW	0,37 kW		ok. 10,0 kW

<p>Elektromontaż Rzeszów Sp. z o.o. w Przemysłu 37-700 Przemysł ul. 3-go Maja 52</p>	<p>Inwestor: Przedsiębiorstwo Wodociągów i Kanalizacji Sp. z o.o. 37-700 Przemysł, ul. Rokitnińska 4</p>	
	<p>inwestycja: II etap budowy Oczyszczalni Ścieków w Przemysłu</p>	
<p>Projektant: mgr inż. A. Popek Upr. nr St-348/78</p>		<p>Podpis:</p>
<p>Opracował: mgr inż. M. Pazura</p>		<p>Podpis:</p>
<p>Sprawdził: inż. M. Kuczyński Upr. nr St-81/88</p>		<p>Podpis:</p>
<p>Data: Grudzień 2004 r.</p>	<p>Stadium: Projekt wykonawczy</p>	<p>Branża: Elektryczna</p>
<p>Nr umowy: 324/2004</p>	<p>Skala: -</p>	<p>Nr rysunku: 5.1</p>

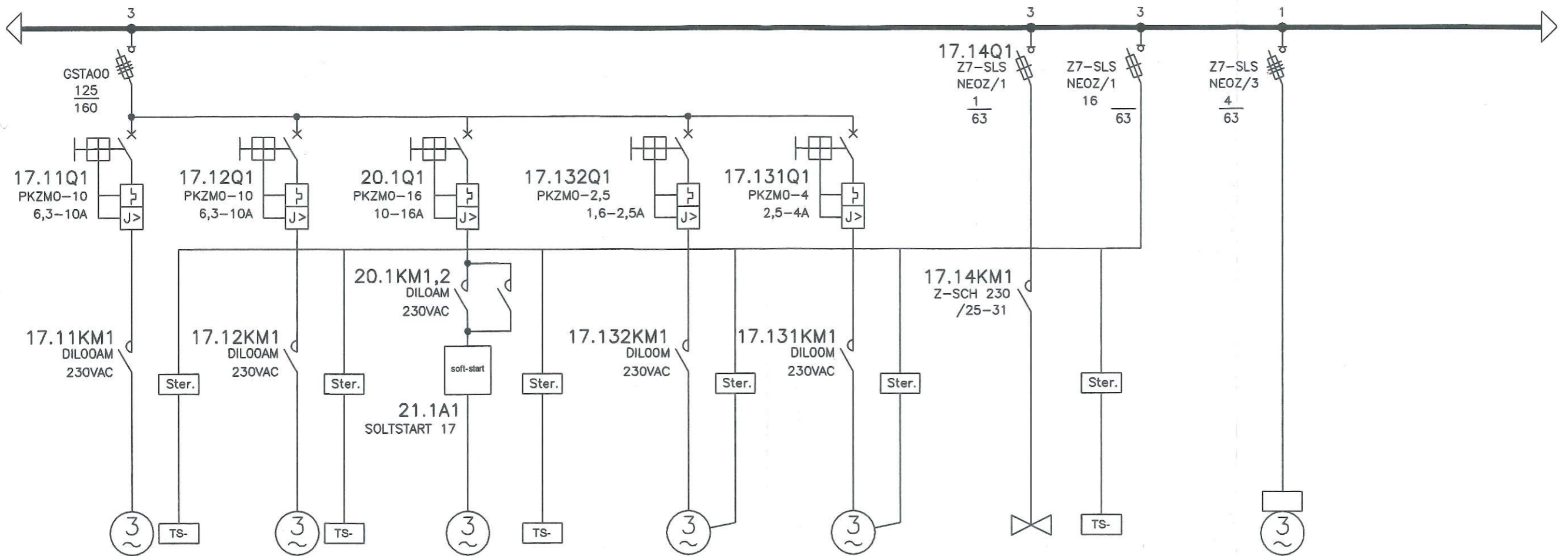
ROZDZIELNIA 2; SEKCJA A L1-L3,PE,N 630A 230V/400V



1		YDYzo 4x2,5	YDYzo 4x2,5	YKYzo 4x4	YDYzo 4x2,5	YDYzo 4x2,5	YDYzo 3x2,5	
2		YKSYzo 14x1,5	YKSYzo 14x1,5	YKSYzo 19x1,5	YKSYzo 19x1,5			
3		17M31	17M32	21M1	17M331	17M332	17M34	
4		WYMIENNIKOWNIA	WYMIENNIKOWNIA	WKFz HIG	WYMIENNIKOWNIA	WYMIENNIKOWNIA	WYMIENNIKOWNIA	OBWODY STEROWANIA
5		pompa recyrkulacji osadu komory higienizacji Wymiennik 1 - WKFz HIG	pompa recyrkulacji osadu Wymiennik 2 - WKFz HIG	komora fermentacyjna nr 3 mieszadło	pompa recyrkulacji wody WKFz 1 HIG	pompa recyrkulacji wody WKFz 2 HIG	zawór regulacyjny 3-drożny WKFz HIG	
6		3,0 kW	3,0 kW	1,5 kW	1,1 kW	0,72 kW		

		Elektromontaż Rzeszów Sp. z o.o. w Przemysłu 37-700 Przemysł ul. 3-go Maja 52		Inwestor: Przedsiębiorstwo Wodociągów i Kanalizacji Sp. z o.o. 37-700 Przemysł, ul. Rokitińska 4	
		Centrum Techniki Budownictwa Komunalnego Ekotechnika Sp. z o.o. 00-810 Warszawa, ul. Srebrna 16		Inwestycja: II etap budowy Oczyszczalni Ścieków w Przemysłu	
Projektant: mgr inż. A. Popek Upr. nr St-348/78		Podpis:		Obiekt: Rozdzielnica R2	
Opracował: mgr inż. M. Pazura		Podpis:		Nazwa rysunku: Schemat strukturalny rozdzielnicy R2	
Sprawdził: inż. M. Kuczyński Upr. nr St-81/88		Podpis:		Nr umowy: 324/2004	
Data: Grudzień 2004 r.	Stadium: Projekt wykonawczy	Branża: Elektryczna	Skala: -	Nr rysunku: 5.2	

ROZDZIELNIA 2; SEKCJA A L1-L3,PE,N 630A 230V/400V



1	YDYzo 4x2,5	YDYzo 4x2,5	YKYzo 4x6	YDYzo 4x2,5	YDYzo 4x2,5	YDYzo 3x2,5		YDYzo 4x2,5
2	YKSYzo 14x1,5	YKSYzo 14x1,5	YKSYzo 19x1,5	YKSYzo 19x1,5				
3	17M11	17M12	20M1	17M132	17M131	17M14		17M41
4	WYMIENNIKOWNIA	WYMIENNIKOWNIA	WKFz 1	WYMIENNIKOWNIA	WYMIENNIKOWNIA	WYMIENNIKOWNIA	OBWODY STEROWANIA	WYMIENNIKOWNIA
5	pompa recyrkulacji osadu Wymiennik 1 - WKFz1	pompa recyrkulacji osadu Wymiennik 2 - WKFz1	komora fermentacyjna mieszadło	pompa recyrkulacji wody WKFz1	pompa recyrkulacji wody WKFz1	zawór regulacyjny 3-drożny WKFz1		zasuwa regulacyjna do WKF 1
6	3,0 kW	3,0 kW	5,5 kW	0,56 kW	1,1 kW			0,37 kW

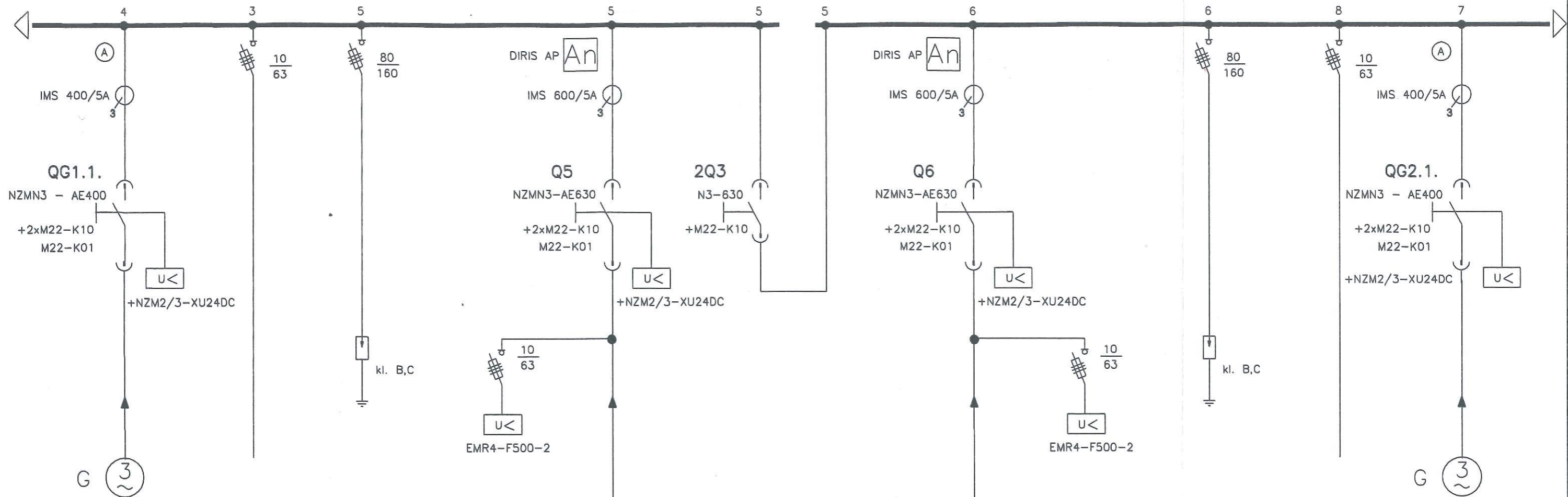
 Elektromontaż Rzeszów Sp. z o.o. w Przemysłu 37-700 Przemysł ul. 3-go Maja 52	Inwestor: Przedsiębiorstwo Wodociągów i Kanalizacji Sp. z o.o.  37-700 Przemysł, ul. Rokitnińska 4				
	Inwestycja: II etap budowy Oczyszczalni Ścieków w Przemysłu				
Projektant: mgr inż. A. Popek Upr. nr St-348/78		Obiekt: Rozdzielnica R2			
Opracował: mgr inż. M. Pazura		Nazwa rysunku: Schemat strukturalny rozdzielnicy R2			
Sprawdził: inż. M. Kuczyński Upr. nr St-81/88					
Data: Grudzień 2004 r.	Stadium: Projekt wykonawczy	Branża: Elektryczna	Nr umowy: 324/2004	Skala: -	Nr rysunku: 5.3

ROZDZIELNIA 2; SEKCJA A 630A

L1-L3,PE,N 230V/400V

ROZDZIELNIA 2; SEKCJA B 630A

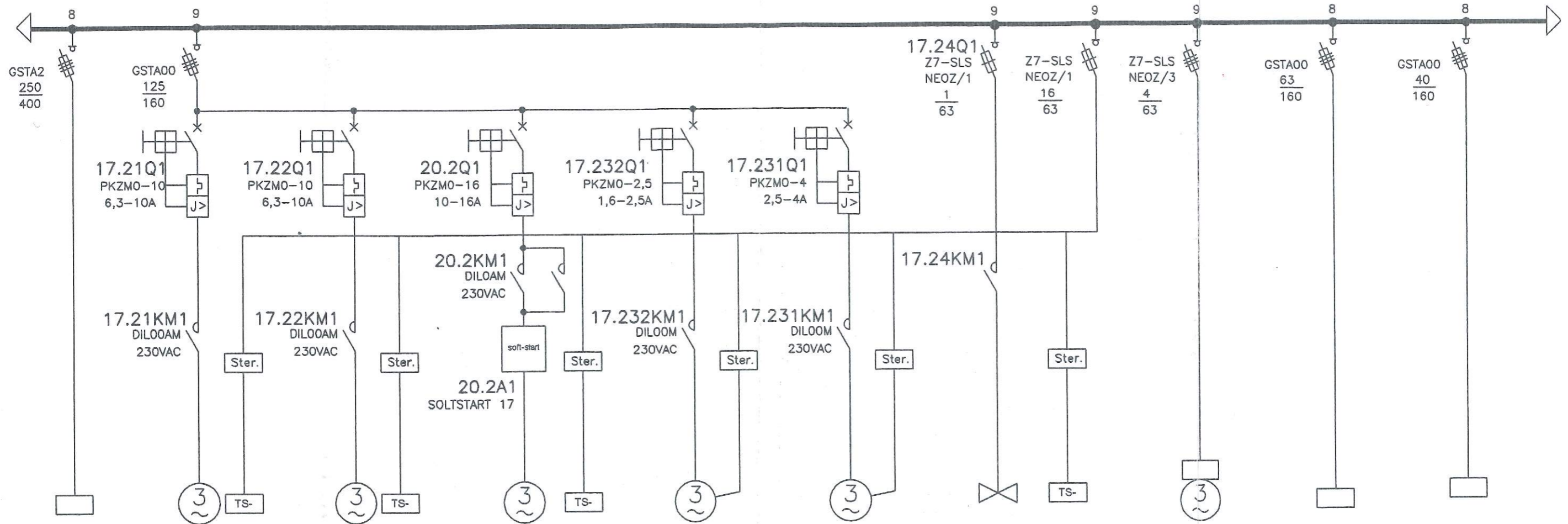
L1-L3,PE,N 230V/400V



1	YKXS 5x120				YKXS 4x240						YKXS 5x120
2	YKSYżo 10x2,5				YKSYżo 10x2,5						YKSYżo 10x2,5
3											
4	GENERATOR	obwody sterowania	OCHRONNIK PRZEPIĘCIOWY	Kontrola napięcia	ZASILACZ Z R3 (SEKCJA A)	SPRZEGŁO	ZASILACZ Z R3 (SEKCJA B)	Kontrola napięcia	OCHRONNIK PRZEPIĘCIOWY	obwody sterowania	GENERATOR
5											
6	173/155 kW										173/155 kW

Elektromontaż Rzeszów Sp. z o.o. w Przemysłu 37-700 Przemysł ul. 3-go Maja 52		Inwestor: Przedsiębiorstwo Wodociągów i Kanalizacji Sp. z o.o. 37-700 Przemysł, ul. Rokitińska 4	
Centrum Techniki Budownictwa Komunalnego Ekotechnika Sp. z o.o. 00-810 Warszawa, ul. Srebrna 16		Inwestycja: II etap budowy Oczyszczalni Ścieków w Przemysłu	
Projektant: mgr inż. A. Popek Upr. nr St-348/78		Obiekt: Rozdzielnica R2	
Opracował: mgr inż. M. Pazura		Nazwa rysunku: Schemat strukturalny rozdzielnic R2	
Sprawdził: inż. M. Kuczyński Upr. nr St-81/88			
Data: Grudzień 2004 r.	Stadium: Projekt wykonawczy	Branża: Elektryczna	Nr umowy: 324/2004
			Skala: -
			Nr rysunku: 5.4

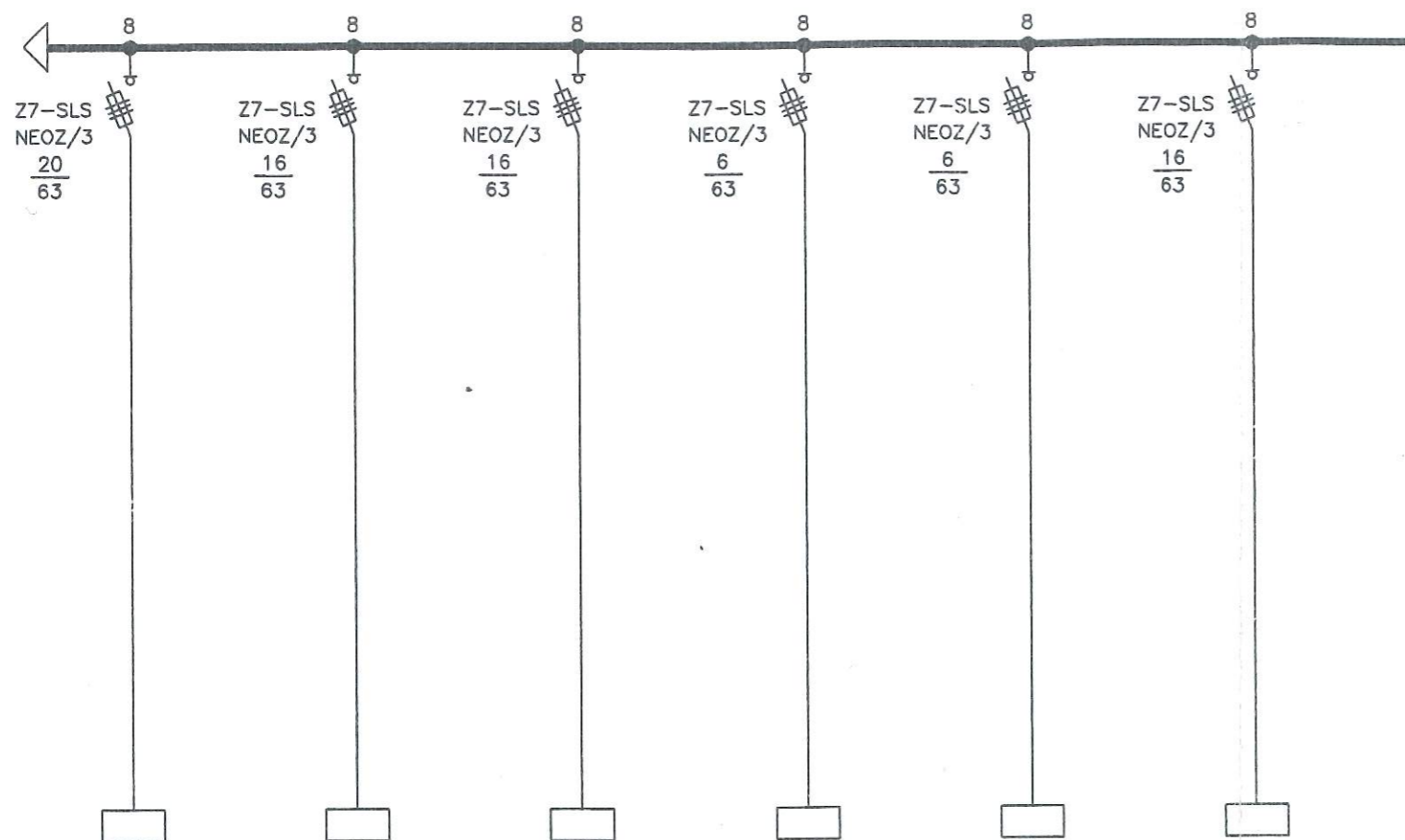
ROZDZIELNIA 2; SEKCJA B L1-L3,PE,N 630A 230V/400V





1		YDYżo 4x2,5	YDYżo 4x2,5	YKYżo 4x6	YDYżo 4x2,5	YDYżo 4x2,5	YDYżo 3x2,5		YDYżo 4x2,5	YKYżo 5x25	
2		YKSYżo 14x1,5	YKSYżo 14x1,5	YKSYżo 19x1,5	YKSYżo 19x1,5						
3		17M21	17M22	20M2	17M232	17M231	17M24		17M42		
4	ROZDZIELNIA R2.	WYMIENNIKOWNIA WKFz	WYMIENNIKOWNIA WKFz	WKFz 1	WYMIENNIKOWNIA WKFz	WYMIENNIKOWNIA WKFz	WYMIENNIKOWNIA WKFz	OBWODY STEROWANIA	WYMIENNIKOWNIA WKFz	KOTŁOWNIA	KOTŁOWNIA
5		pompa recyrkulacji osadu Wymiennik 1 - WKFz 2	pompa recyrkulacji osadu Wymiennik 2 - WKFz 2	komora ferment. nr 2 mieszadło WKFz 2	pompa recyrkulacji wody	pompa recyrkulacji wody WKFz 2	zawór regulacyjny 3-drożny WKFz 2		zasuwa regulacyjna WKFz 2	tabl. ośw. i wentylacji T02	SK
6	100,0 kW	3,0 kW	3,0 kW	5,5 kW	0,56 kW	1,1 kW			0,37 kW	10,0 kW	9,7 kW

	Elektromontaż Rzeszów Sp. z o.o. w Przemysłu 37-700 Przemysł ul. 3-go Maja 52 Centrum Techniki Budownictwa Komunalnego Ekotechnika Sp. z o.o. 00-810 Warszawa, ul. Srebrna 16		Inwestor: Przedsiębiorstwo Wodociągów i Kanalizacji Sp. z o.o. 37-700 Przemysł, ul. Rokitnińska 4	
	Projektant: mgr inż. A. Popek Upr. nr St-348/78 Opracował: mgr inż. M. Pazura Sprawdził: inż. M. Kuczyński Upr. nr St-81/88 Data: Grudzień 2004 r.		Inwestycja: II etap budowy Oczyszczalni Ścieków w Przemysłu Obiekt: Rozdzielnica R2 Nazwa rysunku: Schemat strukturalny rozdzielnicy R2	
Stadium: Projekt wykonawczy Branża: Elektryczna		Nr umowy: 324/2004		Skala: -
				Nr rysunku: 5.5

ROZDZIELNIA 2; SEKCJA B L1-L3,PE,N 630A 230V/400V



1	YDYżo 5x2,5	YKYżo 5x4	YKYżo 5x6	YKYżo 3x2,5	YKYżo 5x4	YKYżo 5x4
2						
3						
4	WYMIENNIKOWNIA Pom rozdzielni			POM. GENERATORA	POCHODNIA	WĘZŁ ROZDZIELCZY BIOGAZU
5	szafa AKPIA	stacja dozowania chemikali	ujęcie gazu	szafa ster.-zasilająca SSZ-G1 zbiornika gazu	szafa ster.-zasilająca SSZ-Poch	szafka dmuchawy
6	3,5 kW	5,0 kW	5,0 kW		1,0 kW	2,0 kW

 Elektromontaż Rzeszów Sp. z o.o. w Przemysłu 37-700 Przemysł ul. 3-go Maja 52	Inwestor: Przedsiębiorstwo Wodociągów i Kanalizacji Sp. z o.o.  37-700 Przemysł, ul. Rokitińska 4		
	Inwestycja: II etap budowy Oczyszczalni Ścieków w Przemysłu		
Centrum Techniki Budownictwa Komunalnego Ekotechnika Sp. z o.o. 00-810 Warszawa, ul. Srebrna 16		Obiekt: Rozdzielnica R2	
Projektant: mgr inż. A. Popek Upr. nr St-348/78	Podpis:	Nazwa rysunku: Schemat strukturalny rozdzielnicy R2	
Opracował: mgr inż. M. Pazura	Podpis:		
Sprawdził: inż. M. Kuczyński Upr. nr St-81/88	Podpis:		
Data: Grudzień 2004 r.	Stadium: Projekt wykonawczy	Branża: Elektryczna	Nr umowy: 324/2004
			Skala: -
			Nr rysunku: 5.6