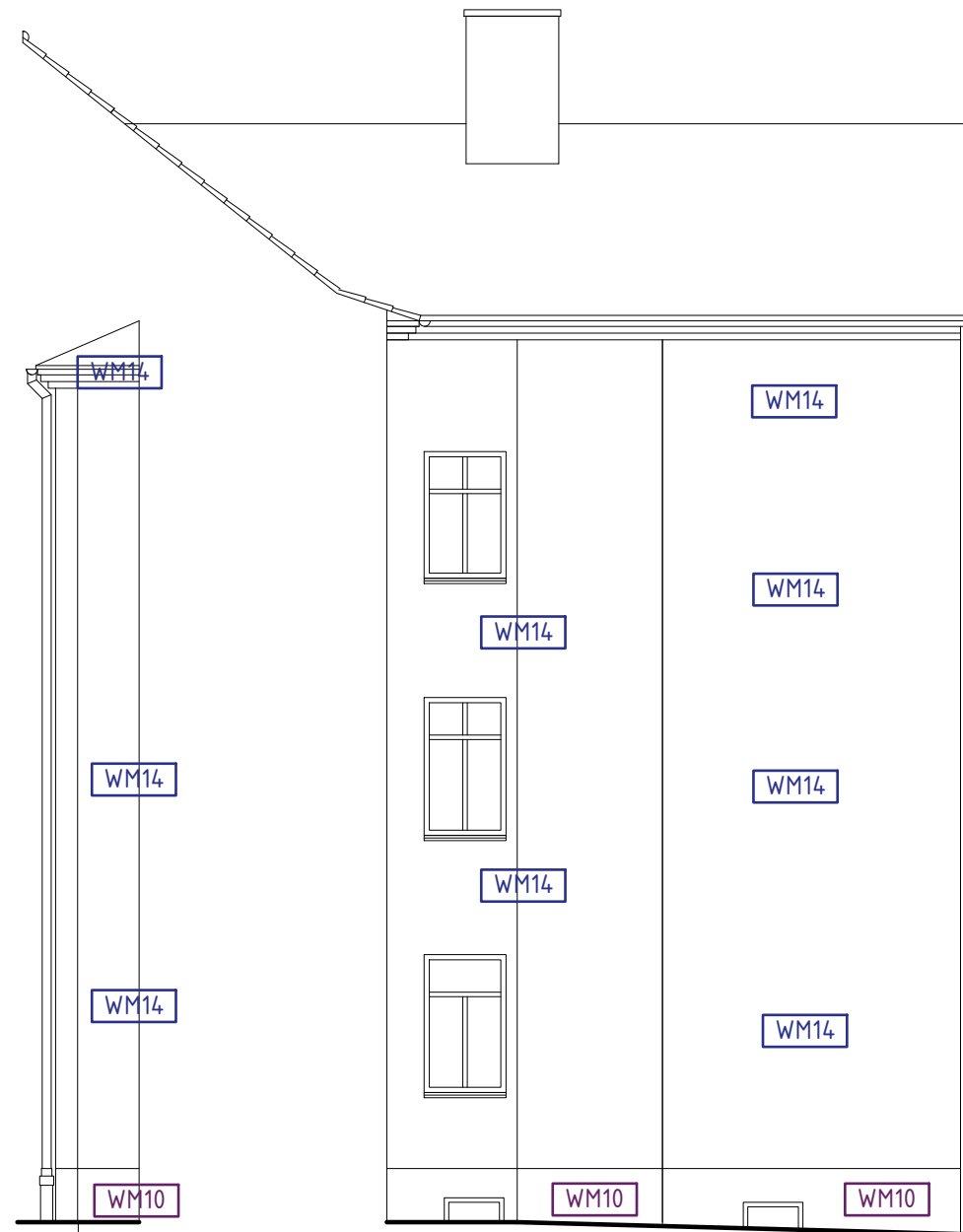


ELEWACJA ZACHODNIA INWENTARYZACJA



ELEWACJA PÓŁNOCNA INWENTARYZACJA



ELEWACJA WSCHODNIA PROJEKT

UWAGI:

1. ODTWORZENIE ELEWACJI FRONTOWEJ:
1. Odkuć w całości tynk na elewacji frontowej;
2. Oczyszczyć dokładnie elewację np. myjką parową;
3. Dezynfekować elewację środkiem CAPATOX nawet, jeżeli nie pojawią się widoczne miejsca aktywności biologicznej; minimalna skuteczna dawka to 0,25L/m²;
4. Miejsca po odkuciu tynku i miejsca odsoniętej cegły, wzmocnić i nasycić środkiem Sytital 111 RapidGrund rozcieńczonym z wodą w stosunku 1:1 (1 część środka na 1 część wody) – intensywnie wcierać szczotką aż do nasycenia podłoża (tzw. fawkowcem); środek ma również działanie przeciw odparzeniowi pod kolejną warstwę tynku lub obrzutki;
5. Naniesić obrzutkę (tam gdzie nie występuje zasolenie i zawilgoconie muru) Obrzutka Cementowa Caparol – materiał nanosić sieciowo na 50–60% powierzchni;
6. Wyrównać powierzchnię tynkiem podkładowym Caparol Universal (min. grubość tynku to 12 mm) lub Capatec–Leichtgrundputz 170;
7. Nowe tynki powinny być zgodne z oryginalną fakturą i uziarnieniem historycznych tynków
8. Gruntować środkiem Sytital 111 RapidGrund rozcieńczonym z wodą w stosunku 1:1;
9. Naprawić opaski podokienne i inne elementy obrabiane na gładko, materiałem ArmaReno 700; przed naniesieniem szpachli, jeżeli potrzeba zrobić podbudowę z tynku podkładowego Caparol Universal; oczyszczoną powierzchnię pod tynk lub szpachlę gruntować środkiem Sytital 111 RapidGrund rozcieńczonym z wodą w stosunku 1:1;
12. Malować powierzchnie przeznaczone do malowania farbą żelazo–krzemianową Histolith Sol–Silikat; gruntować pod farbę żelazo–krzemianową środkiem Histolith Sol–Silikat–Fixativ; dobranie kolorystyki wg. wzornika FASSADE A1;
13. Zasolone i zawilgocone powierzchnie murów (szczególnie strefa cokołowa) – usunąć stary tynk do wysokości 80 – 100 cm powyżej widocznej linii zawilgoconia/zasolenia. Technologia zgodna z wytycznymi WTA:
14. a. Pierwsza warstwa – obrzutka specjalna 030 CT Vorspritz WTA (pokryć 50–60% powierzchni);
- b. Druga warstwa – tynk wyrównujący i magazynujący sole i wilgoć, a także tynk wypełniający ubytki po fugach – 031 CT Porengrundputz WTA (min. 10 mm);
- c. Trzecia warstwa – tynk renowacyjny uszczelniający i magazynujący sole rozpuszczalne w wodzie – 032 CT Sanierputz Rapid WTA (min. grubość to 15 mm – zastosowanie dwuwarstwowe z CT 031, gdy zasolenie jest duże); zastosowanie jednowarstwowe – min grubość to 20 mm (gdy zasolenie jest małe i średnie);

- 2.– OBSZAR DOCIELENIA WEŁNĄ MINERALNĄ 14cm CAPATEC WM CLASSIC
- 3.– OBSZAR DOCIELENIA WEŁNĄ MINERALNĄ 10cm CAPATEC WM CLASSIC
- 4.– TYNK CIEPŁOCHRONNY

5.– DOKONAĆ WYMIANY RYNIEN, RUR SPUSTOWYCH I OBRÓBEK BALCHARSKICH – SYSTEM ODPROWADZANIA WÓD DESZCZOWYCH Z BLACHY TYTANOWO–CYNKOWEJ.

6.– DOKONAĆ WYMIANY STOLARKI OKIENNEJ W PIWNICACH I NA PODDASZU W CZĘŚCIACH WSPÓLNYCH

7.– RENOWACJA DRZWI FRONTOWYCH

WM14

WM10

TCCH

Projekt sporządzono przy pomocy oprogramowania Autodesk Autocad LT 2023
Zastrzeżenie wszelkie prawa wynikające z Ustawy o prawie autorskim.
Rysunek niniejszy nie może być w całości lub w części przerysowany, uzupełniony lub odstąpiony komukolwiek, bez pisemnej zgody pracowni.

		ZAMAWIAJĄCY: Miasto Gorzów Wlkp. Zakład Gospodarki Mieszkaniowej Administracja Domów Mieszkalnych nr 2 66–400 Gorzów Wlkp.	
Projekt remontu elewacji frontowej, docieplenie i kolorystyka elewacji podwórzowej budynku mieszkalnego, wielorodzinnego przy ul. Wawrzyniaka 72 w Gorzowie Wielkopolskim, jed. ewid. Gorzów Wielkopolski, obr. ewid. Zamoście 10, dz. nr 1860/13; 086101_1.0010.1860/13		NR. RYS. R–03	SKALA 1 : 100
PROJEKT ELEWACJI		NR / UPR.	PODPIS / DATA
WYKONAWCY OPRACOWANIA			
OPRACOWAŁ:	mgr inż. arch. Andrzej Dudziński specjalność architektoniczna		26.10.2023r
PROJEKTANT:	mgr inż. Przemysław Dudziński specjalność architektoniczna o. specjalność konstrukcyjno–bud.	74/94/GW 73/89/GW	26.10.2023r