

LOKALIZACJA PRZYSTANKÓW**ROZBUDOWA I MODERNIZACJA SYSTEMU DYNAMICZNEJ INFORMACJI PASAŻERSKIEJ ORAZ MONITORINGU CCTV NA TERENIE MIASTA SŁUPSK.**

1. **Przystanek autobusowy oznaczony numerem 6202 – Plac Dąbrowskiego zlokalizowany przy ul. Juliana Tuwima – kierunek Szczecińska.**

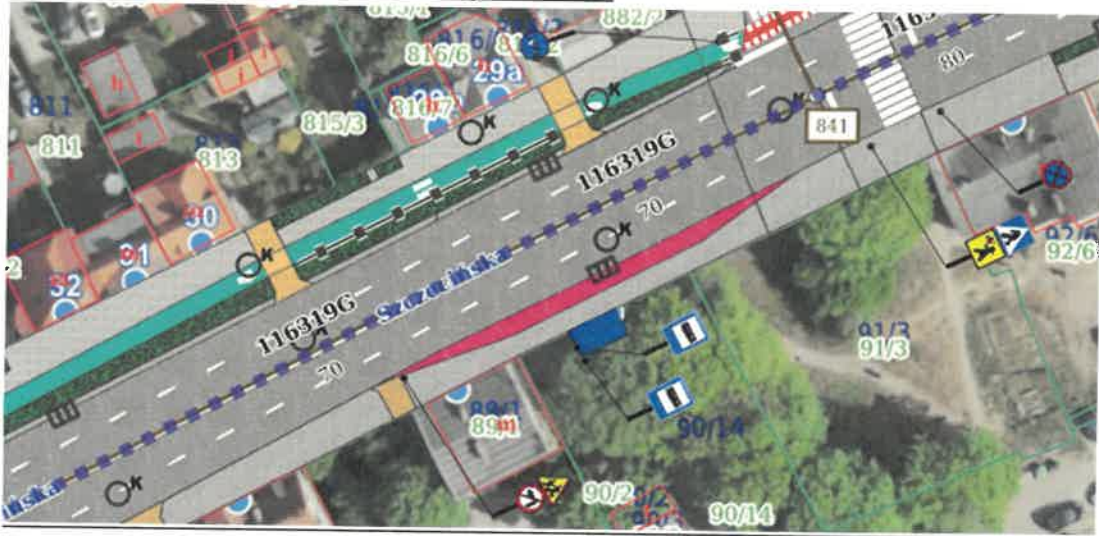


2. **Przystanek autobusowy oznaczony numerem 1141 – CH Jantar zlokalizowany przy ul. Kołobrzeskiej (pętla autobusowa).**

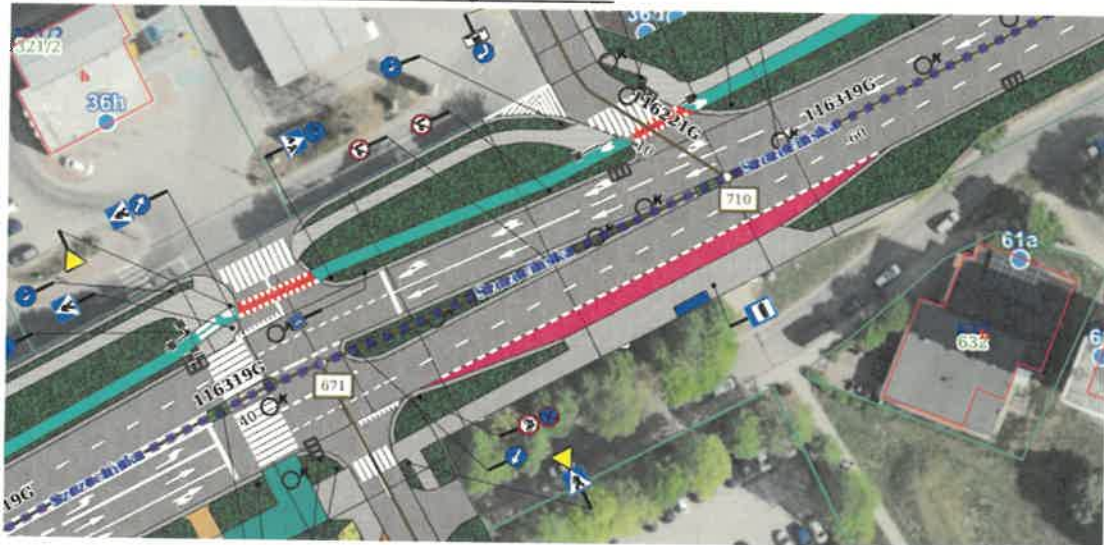


NALEŻY PRZEPROWADZIĆ WIZJĘ LOKALNĄ W TERENIE CELEM ZAPOZNANIA SIĘ ZE STANEM ISTNIEJĄCYM.

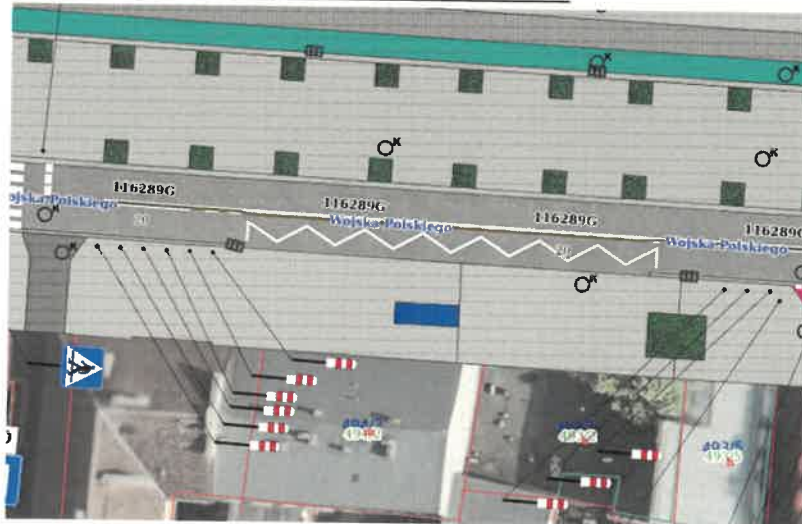
3. Przystanek autobusowy oznaczony numerem 1091 – Szczecińska – Br. Gierymskich zlokalizowany przy ul. Szczecińskiej – kierunek Sobieskiego - Tuwima.



4. Przystanek autobusowy oznaczony numerem 1081 – Szczecińska - Dunikowskiego zlokalizowany przy ul. Szczecińskiej – kierunek Sobieskiego - Tuwima.



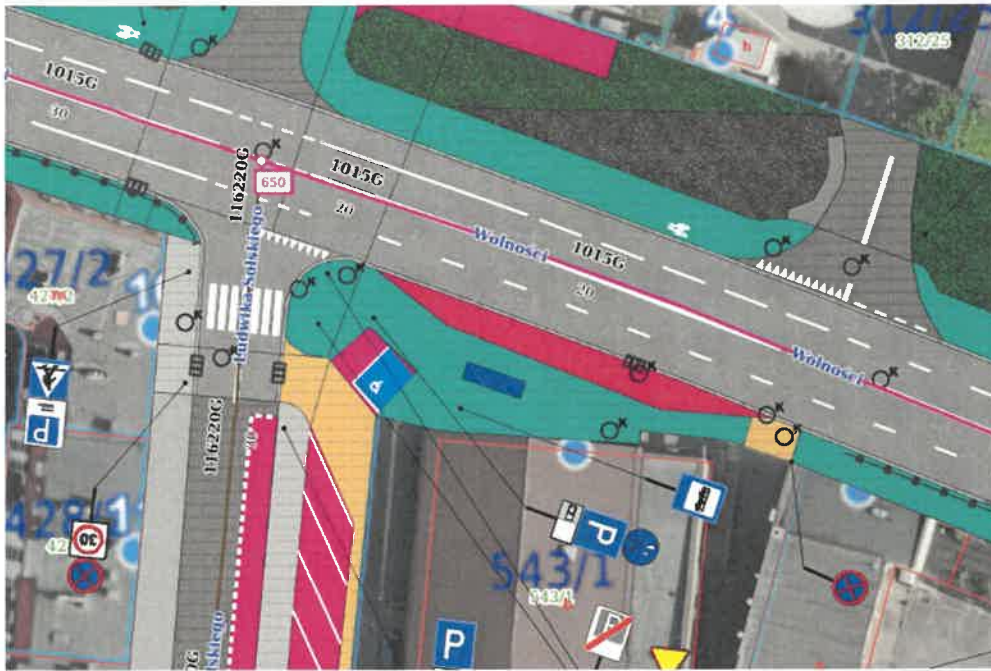
5. Przystanek autobusowy oznaczony numerem 6021 – Wojska Polskiego zlokalizowany przy ul. Wojska Polskiego – kierunek Sienkiewicza.



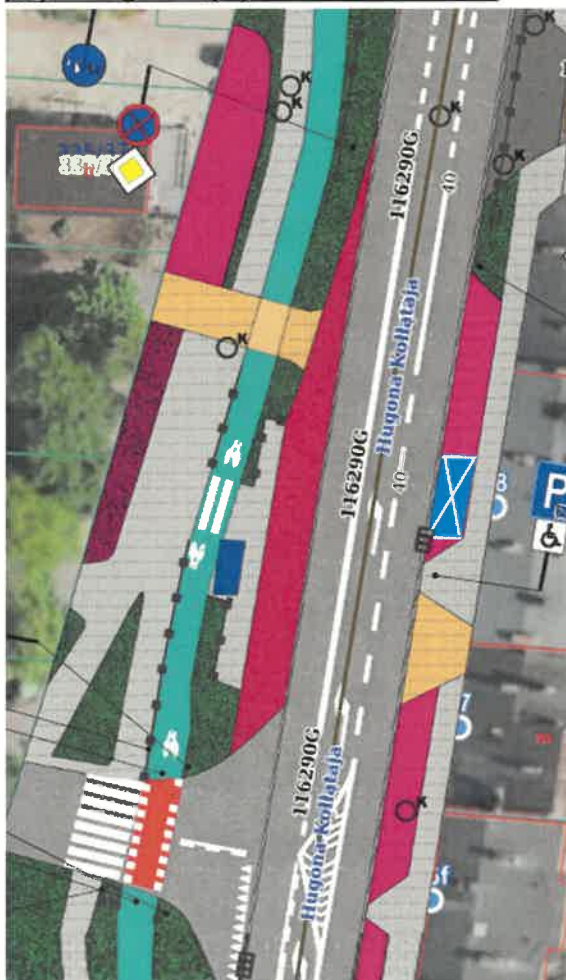
NALEŻY PRZEPROWADZIĆ WIZJĘ LOKALNĄ W TERENIE CELEM ZAPOZNANIA SIĘ ZE STANEM ISTNIEJĄCYM.

LOKALIZACJA PRZYSTANKÓW**ROZBUDOWA I MODERNIZACJA SYSTEMU DYNAMICZNEJ INFORMACJI PASAŻERSKIEJ ORAZ MONITORINGU CCTV NA TERENIE MIASTA SŁUPSK.**

6. Przystanek autobusowy oznaczony numerem 6261 – Wolności zlokalizowany przy ul. Wolności – kierunku 3 Maja.

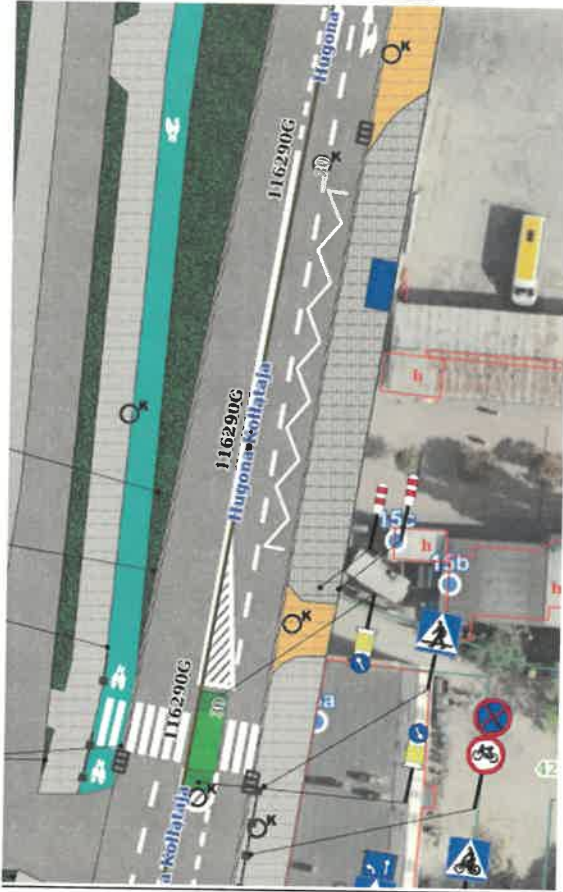


7. Przystanek autobusowy oznaczony numerem 6271 – Kołtąta - Kaufland zlokalizowany przy ul. Hugo Kołtąta – kierunku centrum.



NALEŻY PRZEPROWADZIĆ WIZJĘ LOKALNĄ W TERENIE CELEM ZAPOZNANIA SIĘ ZE STANEM ISTNIEJĄCYM.

8. Przystanek autobusowy oznaczony numerem 6012 – Dworzec Kolejowy i Autobusowy zlokalizowany przy ul. Hugo Kołłątaja – kierunek 3 Maja.



9. Przystanek autobusowy oznaczony numerem 6132 – Os. Nadrzecze zlokalizowany przy ul. Poznańskiej – kierunek Lutosałwskiego - Jaracza.

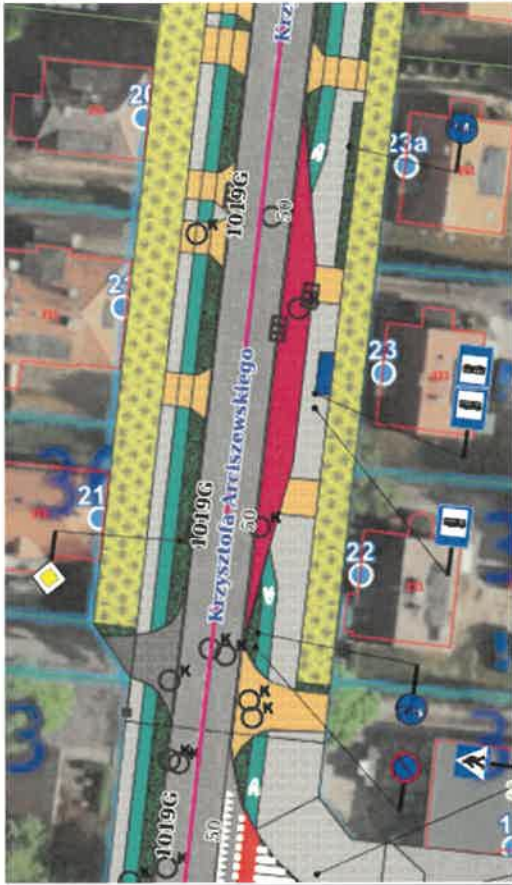


NALEŻY PRZEPROWADZIĆ WIZJĘ LOKALNĄ W TERENIE CELEM ZAPOZNANIA SIĘ ZE STANEM ISTNIEJĄCYM.

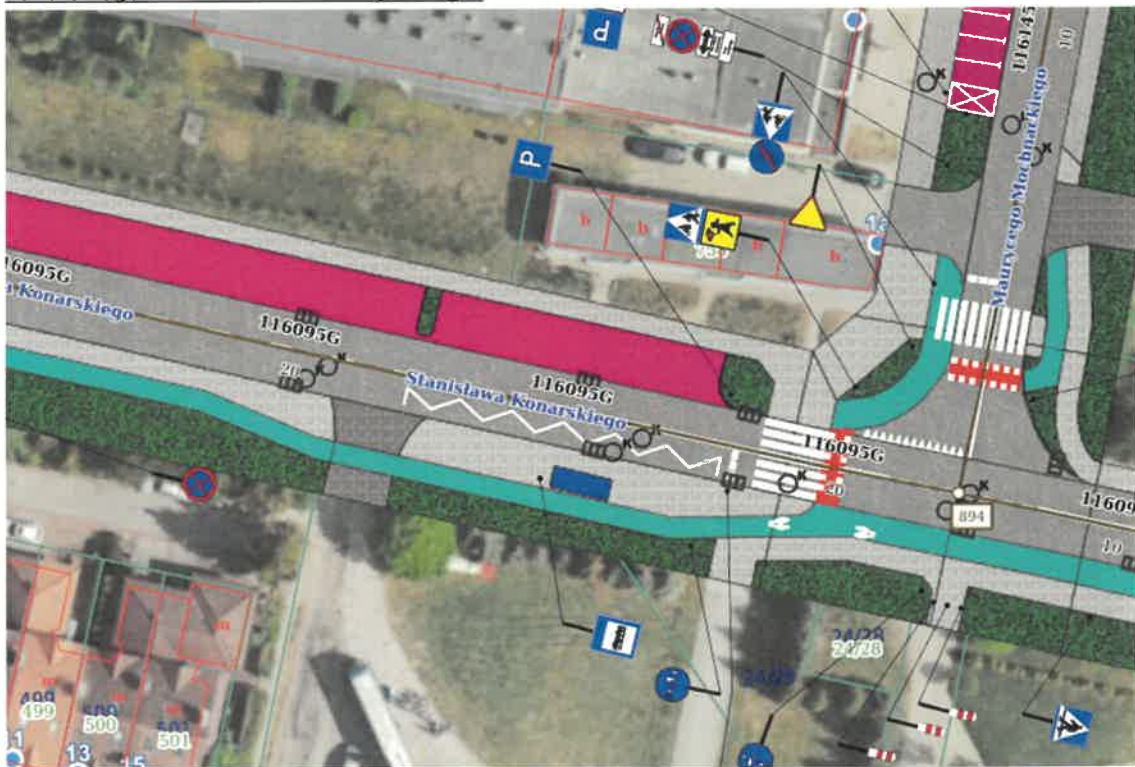
LOKALIZACJA PRZYSTANKÓW

ROZBUDOWA I MODERNIZACJA SYSTEMU DYNAMICZNEJ INFORMACJI PASAŻERSKIEJ ORAZ MONITORINGU CCTV NA TERENIE MIASTA SŁUPSK.

10. **Przystanek autobusowy oznaczony numerem 5102 – Os. Akademickie zlokalizowany przy ul. Krzysztofa Arciszewskiego – kierunek Bohaterów Westerplatte:**

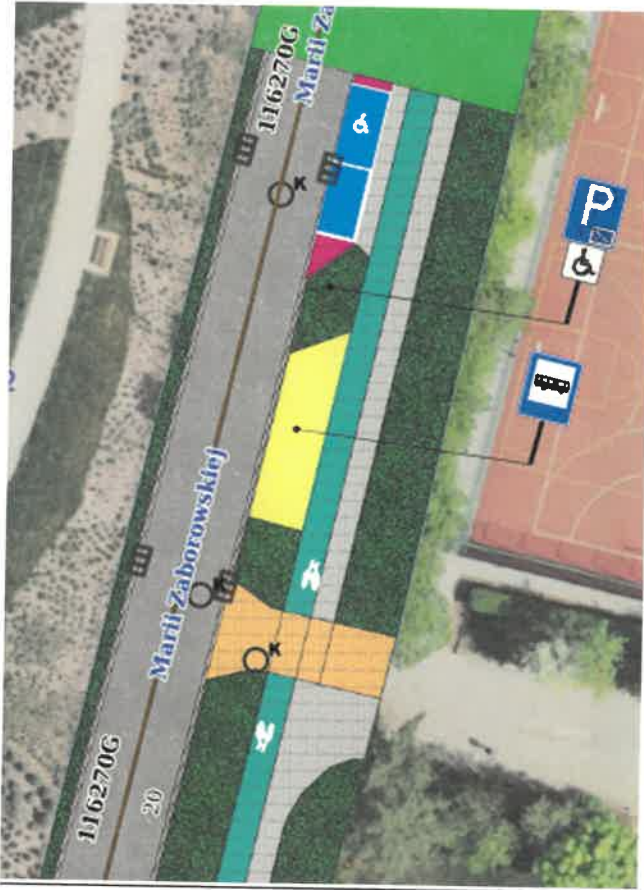


11. **Przystanek autobusowy oznaczony numerem 2091 – Os. Batorego zlokalizowany przy ul. Stanisława Konarskiego – kierunek do Leszczyńskiego.**



NALEŻY PRZEPROWADZIĆ WIZJĘ LOKALNĄ W TERENIE CELEM ZAPOZNANIA SIĘ ZE STANEM ISTNIEJĄCYM.

12. Przystanek autobusowy oznaczony numerem 1191 – Dywizjonu 303 zlokalizowany przy ul. Zaborowskiej – kierunek do centrum:



13. Przystanek autobusowy oznaczony numerem 1251 – Os. Zachód zlokalizowany przy ul. Ryszarda Riedla – kierunek centrum.

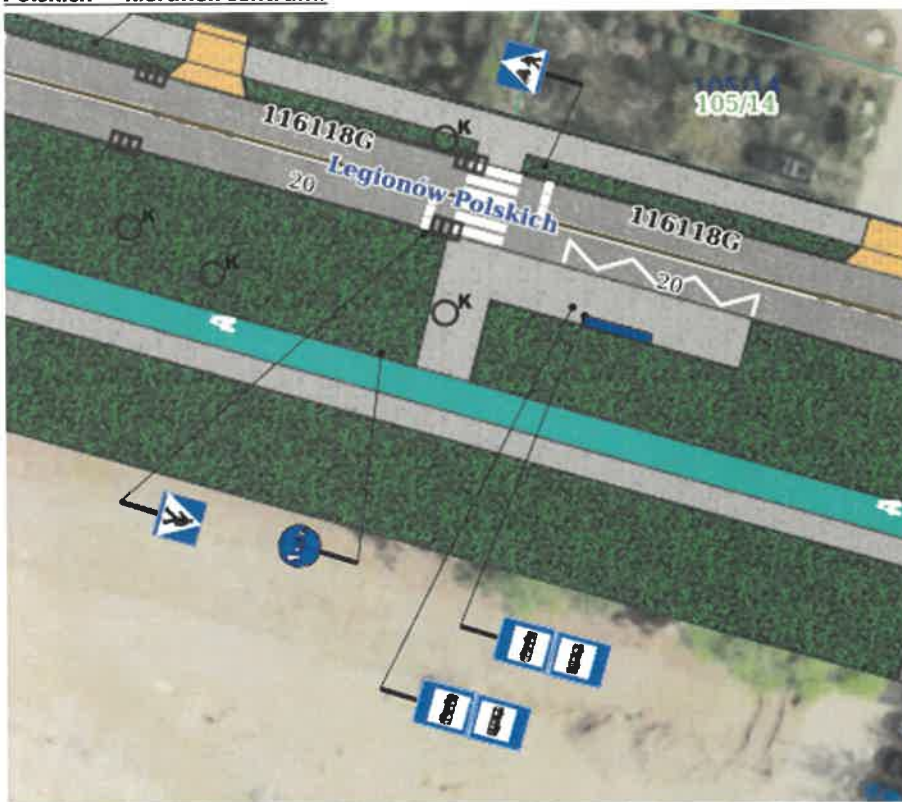


NALEŻY PRZEPROWADZIĆ WIZJĘ LOKALNĄ W TERENIE CELEM ZAPOZNANIA SIĘ ZE STANEM ISTNIEJĄCYM.

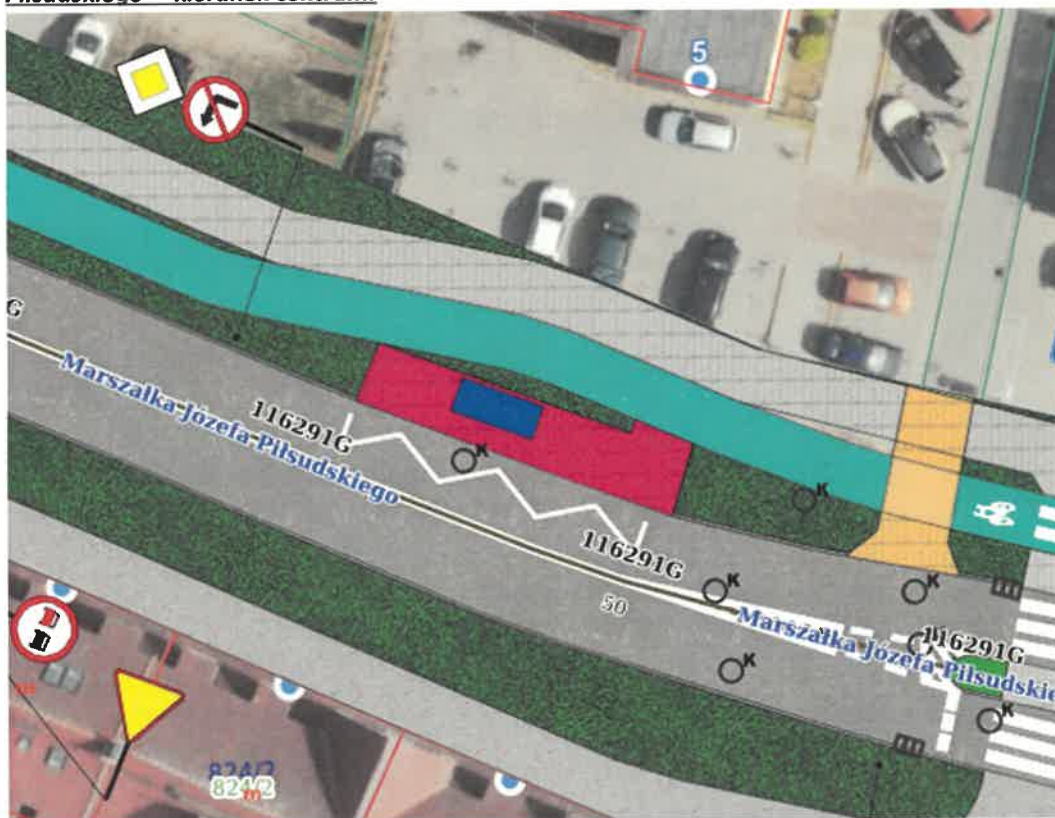
LOKALIZACJA PRZYSTANKÓW

ROZBUDOWA I MODERNIZACJA SYSTEMU DYNAMICZNEJ INFORMACJI PASAŻERSKIEJ ORAZ MONITORINGU CCTV NA TERENIE MIASTA SŁUPSK.

14. **Przystanek autobusowy oznaczony numerem 1063 – Legionów Polskich** zlokalizowany przy ul. Legionów Polskich – kierunek centrum.

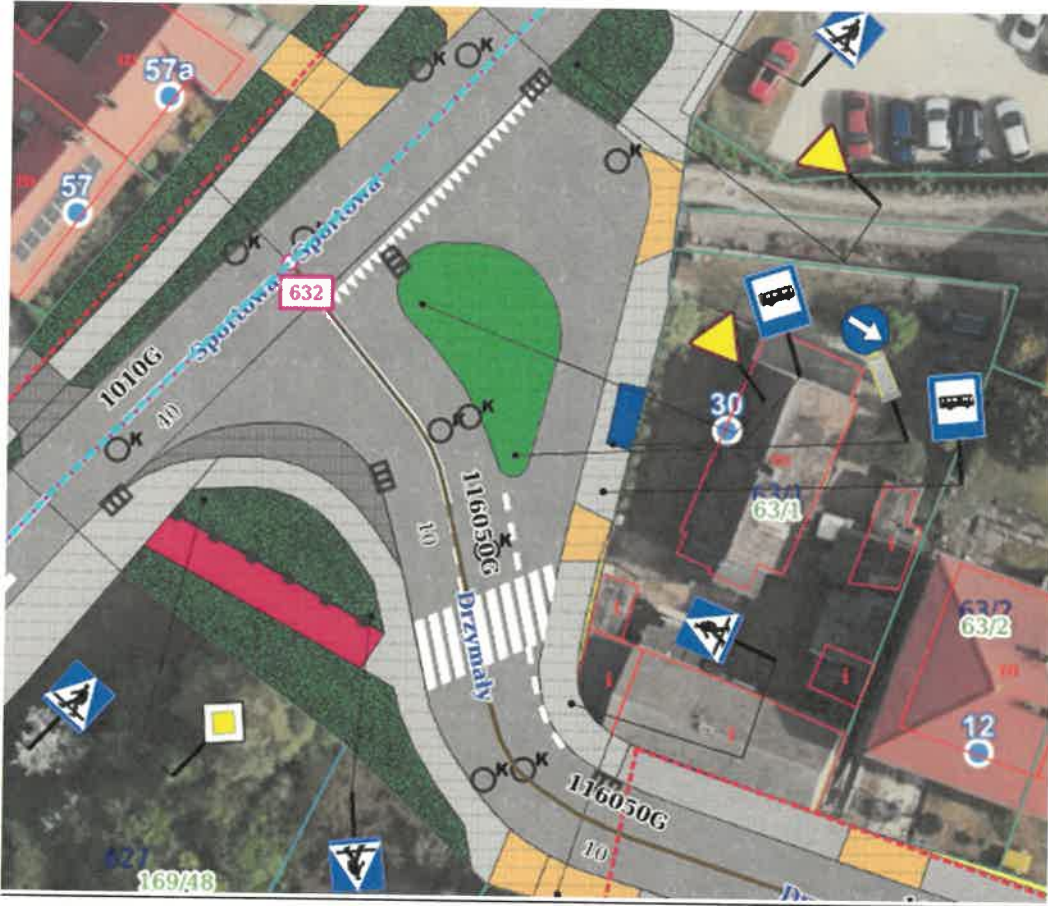


15. **Przystanek autobusowy oznaczony numerem 1071 – Piłsudskiego** zlokalizowany przy ul. Józefa Piłsudskiego – kierunek centrum.

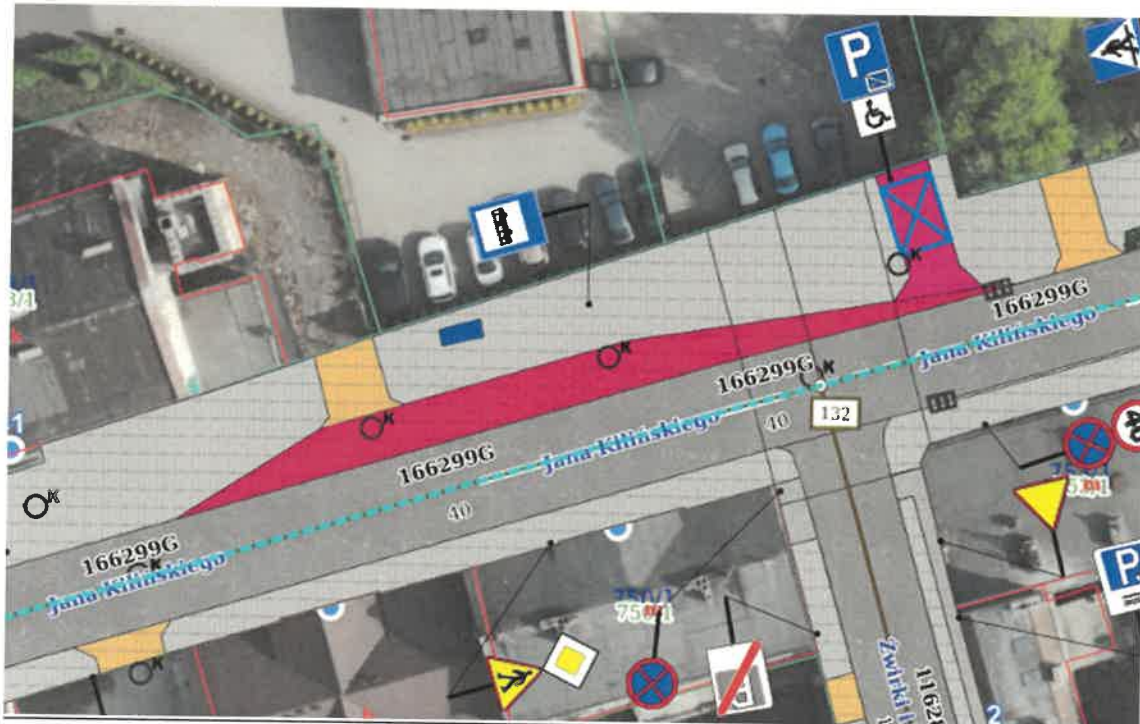


NALEŻY PRZEPROWADZIĆ WIZJĘ LOKALNĄ W TERENIE CELEM ZAPOZNANIA SIĘ ZE STANEM ISTNIEJĄCYM.

16. Przystanek autobusowy oznaczony numerem 3061 - Sportowa zlokalizowany przy ul. Sportowej – kierunek centrum.



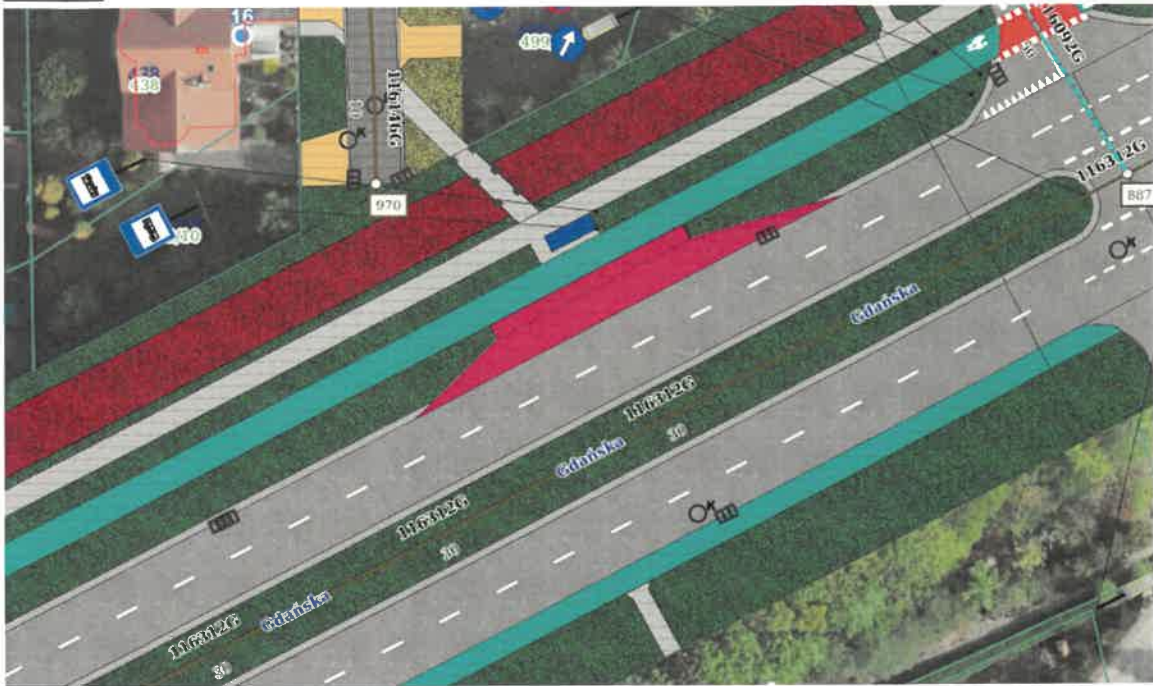
17. Przystanek autobusowy oznaczony numerem 6252 - Kilińskiego zlokalizowany przy ul. Jana Kilińskiego – kierunek centrum.



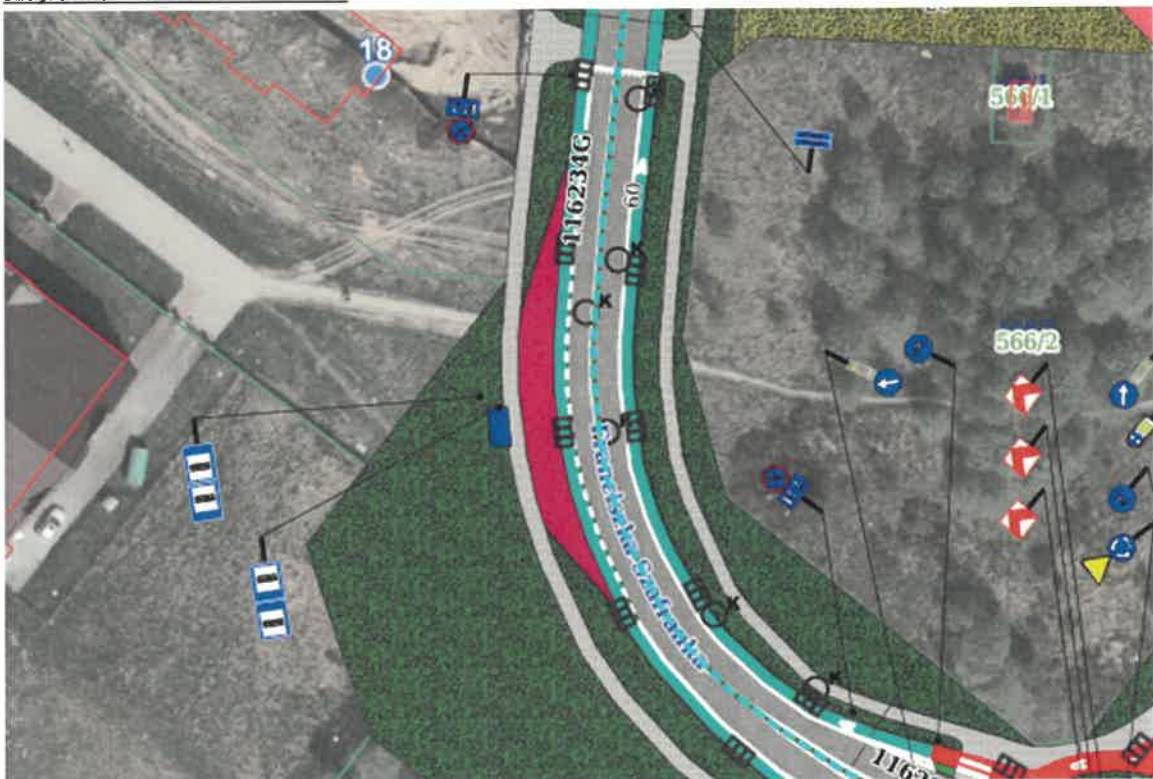
NALEŻY PRZEPROWADZIĆ WIZJĘ LOKALNĄ W TERENIE CELEM ZAPOZNANIA SIĘ ZE STANEM ISTNIEJĄCYM.

LOKALIZACJA PRZYSTANKÓW**ROZBUDOWA I MODERNIZACJA SYSTEMU DYNAMICZNEJ INFORMACJI PASAŻERSKIEJ ORAZ MONITORINGU CCTV NA TERENIE MIASTA SŁUPSK.**

18. **Przystanek autobusowy oznaczony numerem 4022 – Klonowa** zlokalizowany przy ul. Gdańskiej – kierunek centrum.

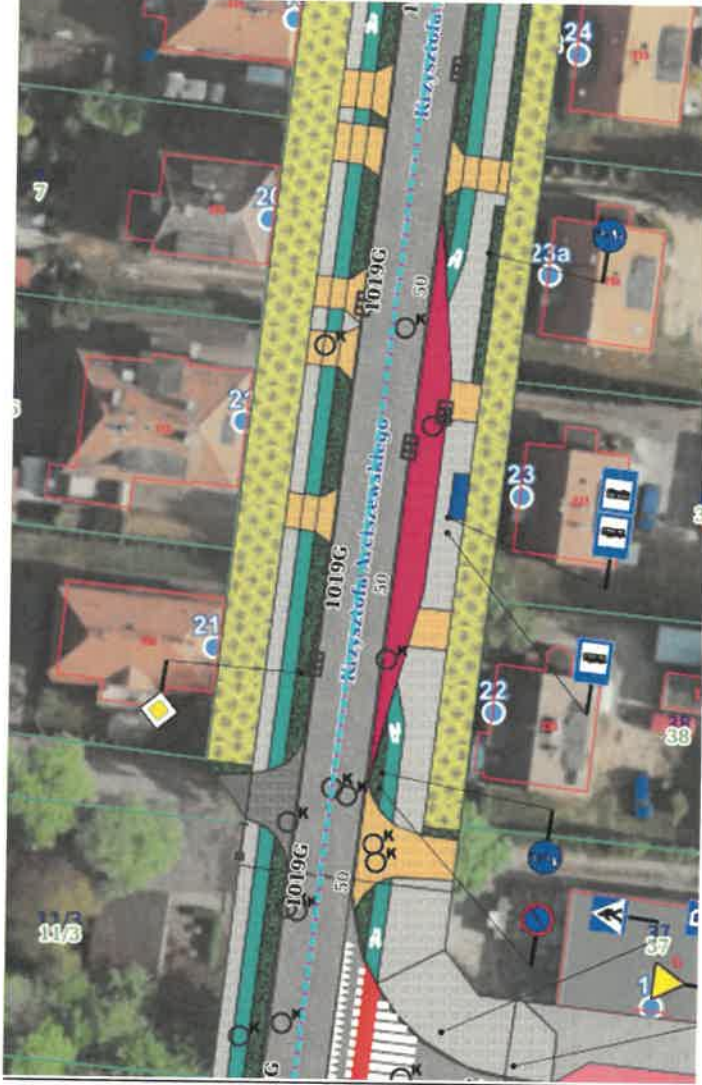


19. **Przystanek autobusowy oznaczony numerem 5221 – Szafranka** zlokalizowany przy ul. Franciszka Szafranka – kierunek centrum.

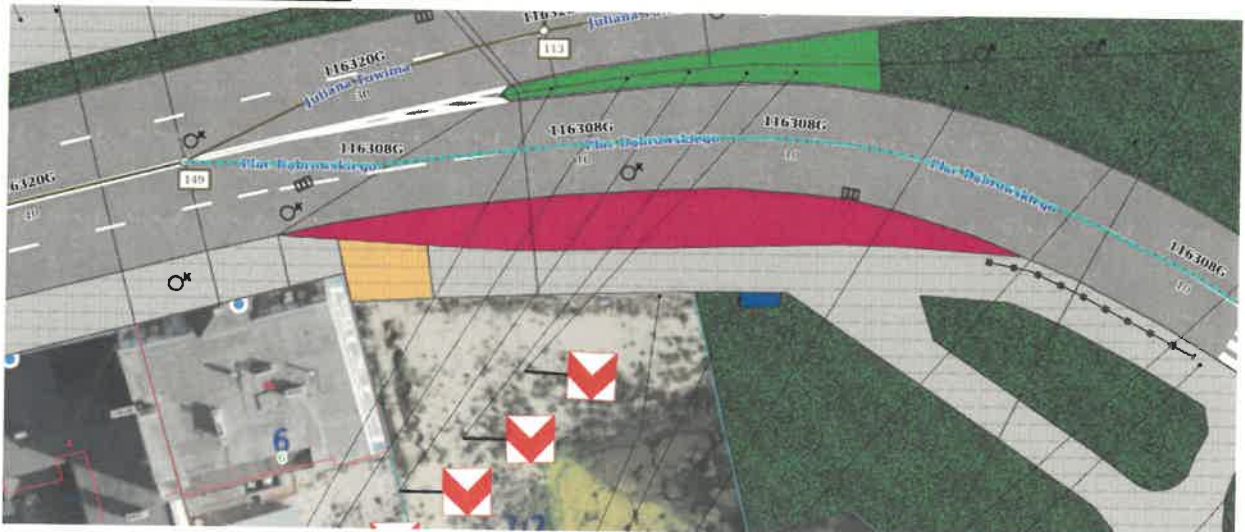


NALEŻY PRZEPROWADZIĆ WIZJĘ LOKALNĄ W TERENIE CELEM ZAPOZNANIA SIĘ ZE STANEM ISTNIEJĄCYM.

20. Przystanek autobusowy oznaczony numerem 5022 – Uniwersytet zlokalizowany przy ul. Bohaterów Westerplatte – kierunek centrum.



21. Przystanek autobusowy oznaczony numerem 6201 – Plac Dąbrowskiego zlokalizowany przy ul. Juliana Tuwima – kierunek Deotymy.



SPECJALNICY PRZEPROWADZIĆ WIZJĘ LOKALNĄ W TERENIE CELEM ZAPOZNANIA SIĘ ZE STANEM ISTNIEJĄCYM.