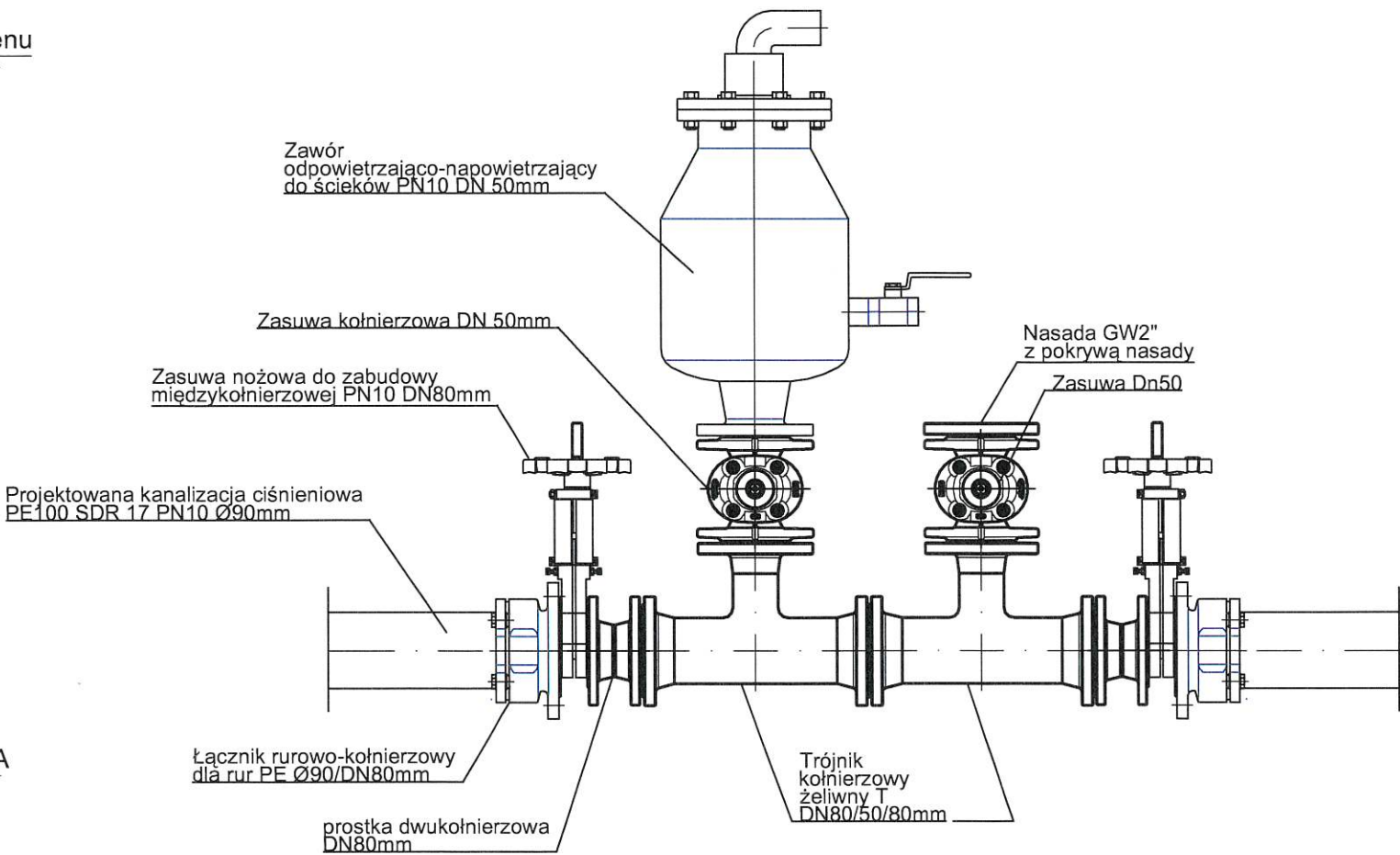
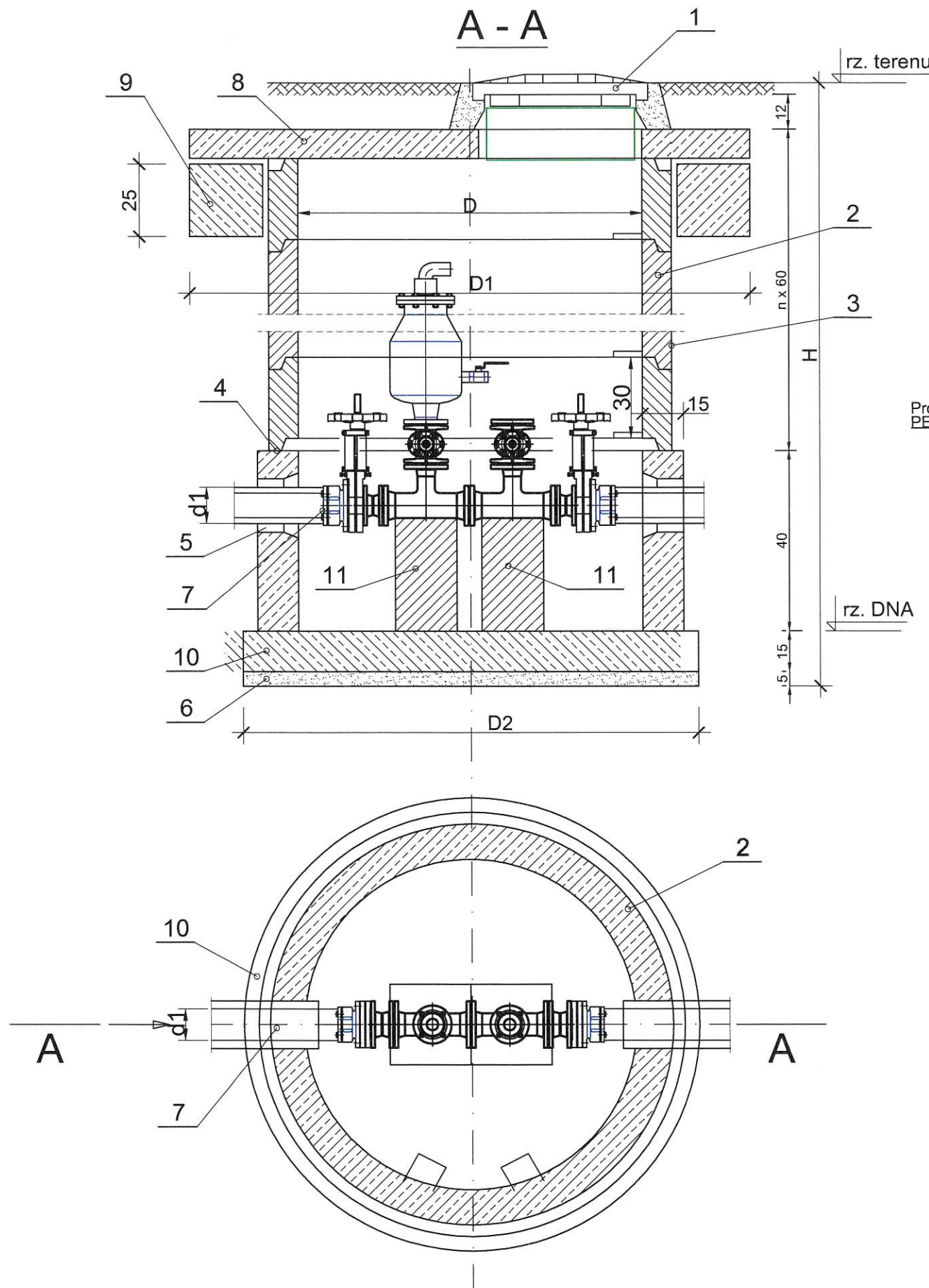


Studnia kanalizacyjna betonowa Ø1500mm z armaturą
odpowietrzającą - napowietrzającą oraz płuczącą



OZNACZENIA

1. WŁAZ ŻELIWNY KLASY D400 WENTYLOWANY
2. KRĘGI BETONOWE TYP 150/60
3. IZOLACJA ABIZOLEM 2x"R"+2x"G"
4. USZCZELNIENIE
5. PRZEJŚCIE SZCZELNE DLA RUR PE
6. PODSYPKA Z PIASKU
7. RURA CIŚNIENIOWA PE
8. PŁYTA NASTUDZIENNA ŻELBETOWA Ø2240mm
9. KRĄG PODPOROWY POD PŁYTĘ NADSTUDZIENNĄ Ø2240 x 250mm
10. PŁYTA DENNA
11. PODPORA BETONOWA 15x15x41cm

UWAGA!!!!:

1. Rzedną ulicy oraz dna kanału należy zweryfikować przed przystąpieniem do prac
2. Studnie należy wykonać zgodnie z wymaganiami ZWiK w Grodzisku Mazowieckim

JEDNOSTKA PROJEKTOWA	Zakład Wodociągów i Kanalizacji Sp. z o.o. 05-825 Grodzisk Mazowiecki, ul. Cegielniana 4 tel. 603 570 021, NIP 529-17-62-897 biuro.projektowe@zwik-grodzisk.pl		
INWESTOR	Zakład Wodociągów i Kanalizacji Sp. z o.o. ul.Cegielniana 4, 05-825 Grodzisk Mazowiecki		
OBIEKT	Sieć kanalizacji sanitarnej w ul. Środkowej dz. nr ew. 38, w ul. Starowiejska dz. nr ew. 35/1, 36, 37/20, 37/34, 37/36 obr. 0010 Kady, gm. Grodzisk Mazowiecki		
TREŚĆ RYSUNKU	Schemat studni DN 1500mm z armaturą odpowietrzająco-napowietrzającą z armaturą płuczącą -rysunek zamienny		
	IMIĘ I NAZWISKO	PODPIS	BRANŻA SANITARNA
PROJEKTANT	mgr inż. Agata Michalak nr upr. MAZ/0591/PBS/17		DATA 06.2024
SPRAWDZIŁ	mgr inż. Anna Wawrzyńczak nr upr. LUB/0105/PWOS/12		SKALA —
OPRACOWAŁ	tech. Agnieszka Zdziarska		RYŚ. NR 6