

Załącznik Nr 1 do SWZ - OPIS PRZEDMIOTU ZAMÓWIENIA

„Modernizacja dróg gminnych na terenie gminy Biecz ze środków własnych w 2023 r.” , w podziale na II części :

Część I: Modernizacja dróg na terenie miasta:

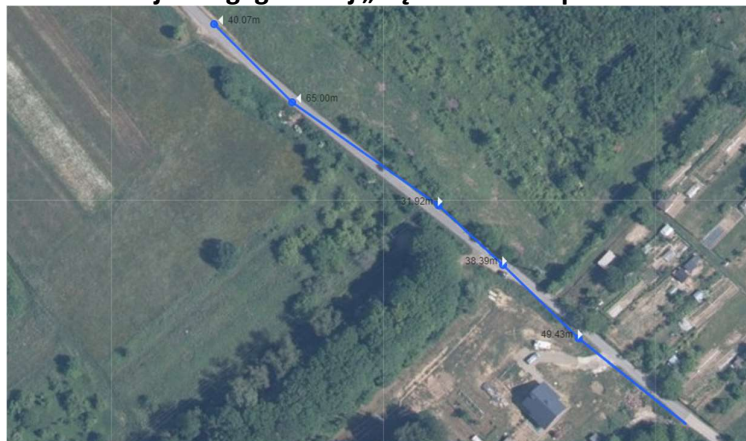
1. Modernizacja ul. Parkowej w Bieczu o długości 228 mb.



Zakres obejmuje modernizację drogi o nawierzchni bitumicznej „ul. Parkowa” w Bieczu o długości 228 mb , polegającą na: frezowaniu istniejącej nawierzchni, regulacji studzienek , wymiana krawężników wykonaniu nawierzchni bitumicznej z masy mineralno-asfaltowej o szerokości 6,00 m: warstwy wiążącej o grubości 4 cm, warstwy ścieralnej 3 cm , skropieniu międzywarstwowemu ,położeniu siatki przeciwspekaniowej .

Szczegółowy zakres zawarto w OPZ oraz przedmiarze robót które stanowią złącznik nr 1.

2. Modernizacja drogi gminnej „Neckówka -Wapniska ” w Bieczu.



Zakres obejmuje modernizację drogi o nawierzchni bitumicznej „Neckówka -Wapniska” w Bieczu w ilości 846 m² , polegającą na frezowaniu istniejącej nawierzchni, wykonaniu nawierzchni bitumicznej z masy mineralno-asfaltowej, Zaplanowano wykonanie nawierzchni warstwy wiążącej o gr. 4 cm, warstwy ścieralnej o gr. 3 cm, skropienie międzywarstwowe oraz położenie siatki przeciwspekaniowej.

Szczegółowy zakres zawarto w OPZ oraz przedmiarze robót które stanowią złącznik nr 1.

3. Modernizacja drogi gminnej „Na Rewisia ” w Bieczu o długości 140 mb.



Zakres obejmuje modernizację drogi o nawierzchni utwardzonej „Na Rewisia ” w m. Biecz o długości 140 mb , polegającą na uzupełnieniu podbudowy, wykonaniu nawierzchni bitumicznej z masy mineralno-asfaltowej, skropieniu międzywarstwowemu uzupełnieniu poboczy. Zaplanowano wykonanie nawierzchni o szerokości 3,50 m, warstwy wiążącej o gr. 3 cm, warstwy ścieralnej o gr. 4 cm z uzupełnieniem podbudowy. Pobocza z kruszywa łamanego (mieszanki) .

Szczegółowy zakres zawarto w OPZ oraz przedmiarze robót które stanowią złącznik nr 1.

Część II: Modernizacja dróg w obszarze wiejskim:

4. Modernizacja drogi gminnej „Wygon” w Binarowej o długości 200 mb.



Zakres obejmuje modernizację drogi o nawierzchni utwardzonej „Wygon” w m. Binarowa o długości 200 mb, mechaniczne oczyszczenie nawierzchni, wykonanie profilu, skropienie międzywarstwowe, położenie siatki przeciwpękaniowej, wykonanie nawierzchni bitumicznej o szerokości 3,20 z masy mineralno-asfaltowej warstwy wiążącej o gr. 3 cm, warstwy ścieralnej o gr. 4 cm, ścinanie, plantowanie i uzupełnienie poboczy. Szczegółowy zakres zawarto w OPZ oraz przedmiarze robót które stanowią złącznik nr 1.

5. Modernizacja drogi gminnej „Na Topole” w Korczynie o długości 80 mb.



Zakres obejmuje modernizację drogi o nawierzchni utwardzonej „Na Topole” w m. Korczyna o długości 80 mb , polegającą na uzupełnieniu podbudowy, wykonaniu nawierzchni bitumicznej z masy mineralno-asfaltowej, skropieniu międzywarstwowemu uzupełnieniu poboczy. Zaplanowano wykonanie nawierzchni o szerokości 3,50 m, warstwy wiążącej o gr. 3 cm, warstwy ścieralnej o gr. 4 cm z uzupełnieniem podbudowy. Pobocza z kruszywa łamanego (mieszanki) .

Szczegółowy zakres zawarto w OPZ oraz przedmiarze robót które stanowią złącznik nr 1.

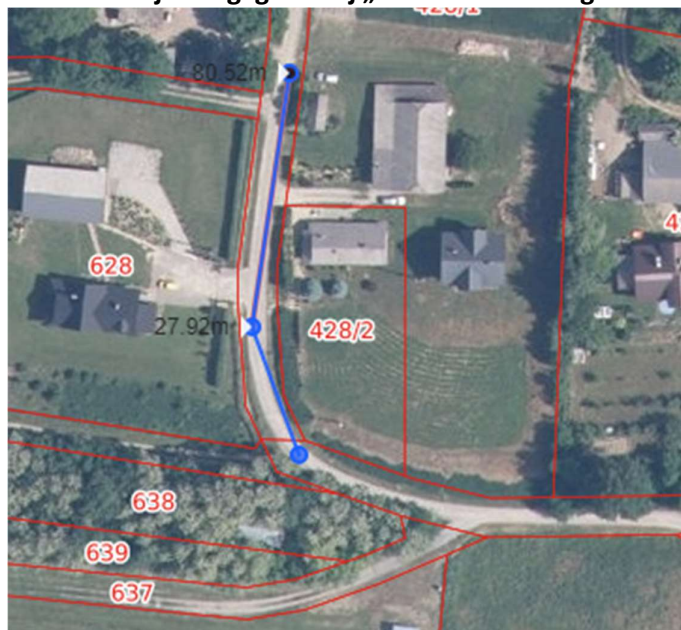
6. Modernizacja drogi gminnej „Na Szurkiewicza” w Binarowej o długości 110 mb.



Zakres obejmuje modernizację drogi o nawierzchni utwardzonej „Na Szurkiewicza ” w m. Binarowa o długości 110 mb , polegającą na uzupełnieniu podbudowy, wykonaniu nawierzchni bitumicznej z masy mineralno-asfaltowej o szerokości 3,20 m, warstwy

wiążącej o gr. 3 cm, warstwy ścieralnej o gr. 4 cm z skropieniem międzywarstwowemu uzupełnieniu poboczy, roboty ziemne . Pobocza z kruszywa łamanego (mieszanki) . Szczegółowy zakres zawarto w OPZ oraz przedmiarze robót które stanowią złącznik nr 1.

7. Modernizacja drogi gminnej „Na Limanowskiego ” w Raclawicach o długości 80 mb.



Zakres obejmuje modernizację drogi o nawierzchni utwardzonej „Na Limanowskiego ” w m. Raclawice o długości 80 mb , polegającą na uzupełnieniu podbudowy, wykonaniu nawierzchni bitumicznej z masy mineralno-asfaltowej, skropieniu międzywarstwowemu uzupełnieniu poboczy. Zaplanowano wykonanie nawierzchni o szerokości 3,20 m, warstwy wiążącej o gr. 3 cm, warstwy ścieralnej o gr. 4 cm z uzupełnieniem podbudowy. Pobocza z kruszywa łamanego (mieszanki) . Szczegółowy zakres zawarto w OPZ oraz przedmiarze robót które stanowią złącznik nr 1.