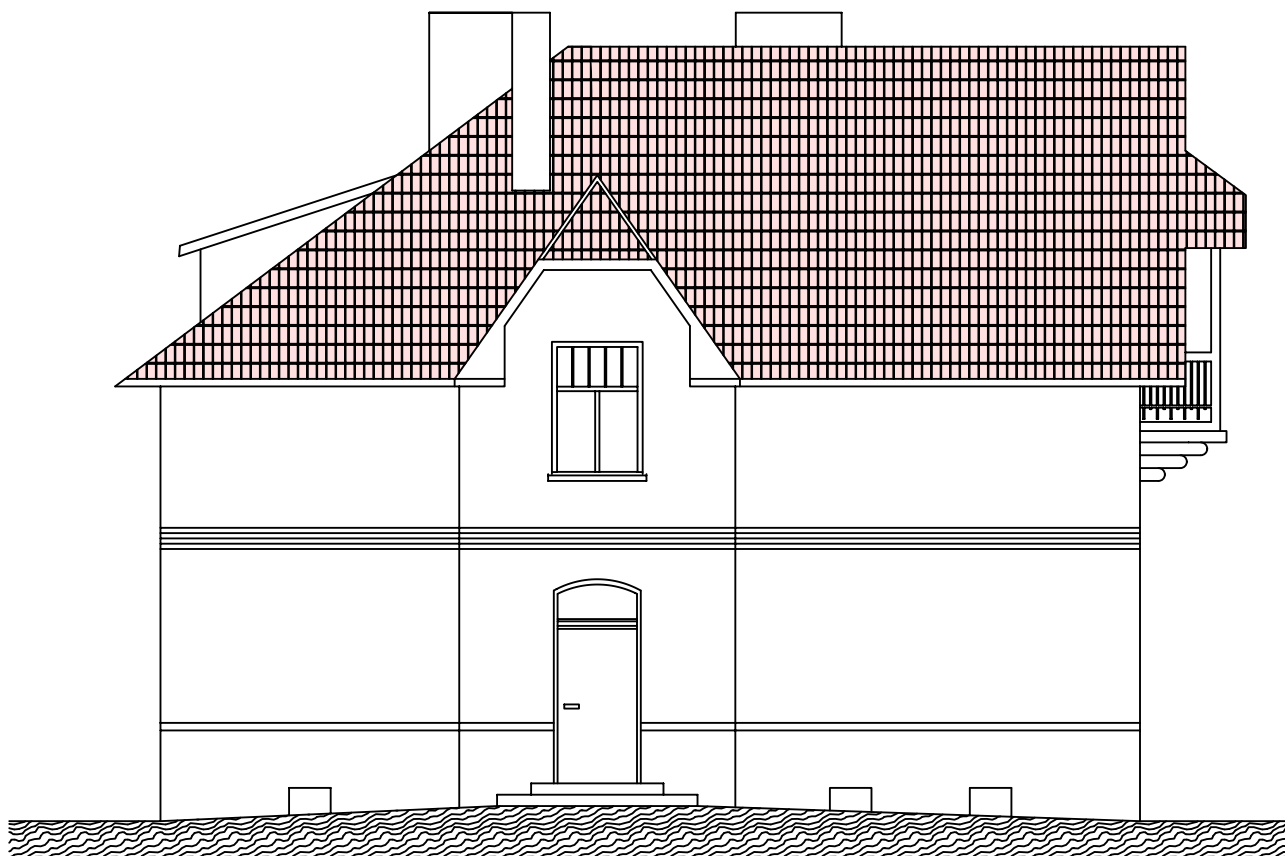
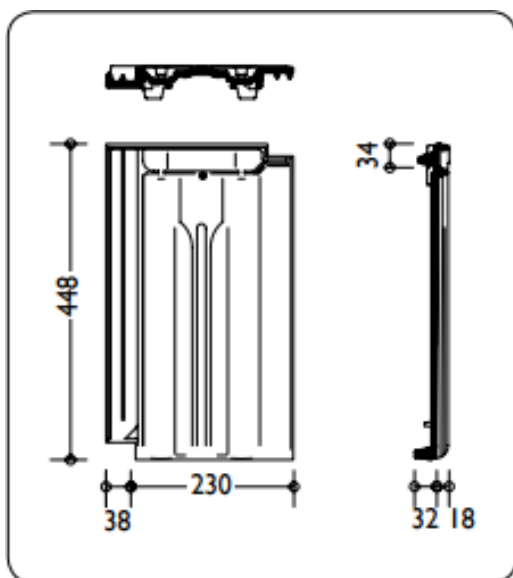


Elewacja zachodnia skala 1:100



**Zastosować dachówkę np: Granat 11V
naturalna czerwień (Brass) lub inną równoważną**



Uwaga:

- Obróbki blacharskie wykonać z blachy ocynkowanej gr min 0,5mm z warstwą cynku nie mniejszą niż 275g/m²
- Rynny oraz rury spustowe z blachy ocynkowanej
- Folia dachowa o gramaturze nie mniejszej niż 150g/m²
- Łaty i kontrłaty impregnowane
- Kominy wykonać z cegły klinkierowej w kolorze czerwonym
- Wymiary sprawdzić na budowie
- Wymiary podane w mm

Przedsiębiorstwo Robót Budowlanych "ANBUD" ul. Śląska 132A, 32-080 Zabierzów

Projektował:	mgr inż. Mariusz Kosalka MAP/BO/0028/12	Podpis:
Rysował:	mgr inż. Anna Kosalka	Podpis:
Rys. nr: 3	Inwestor: Zarząd Lokali Miejskich - Al. Tadeusza Kościuszki 47, 90-514 Łódź	
Skala: 1:100	Rysunek: Budynek ul. Okulickiego 25 - Elewacja zachodnia	
Działka nr 31/1	Jednostka ewidencyjna Bałuty, obręb B-03	Data: Maj 2018