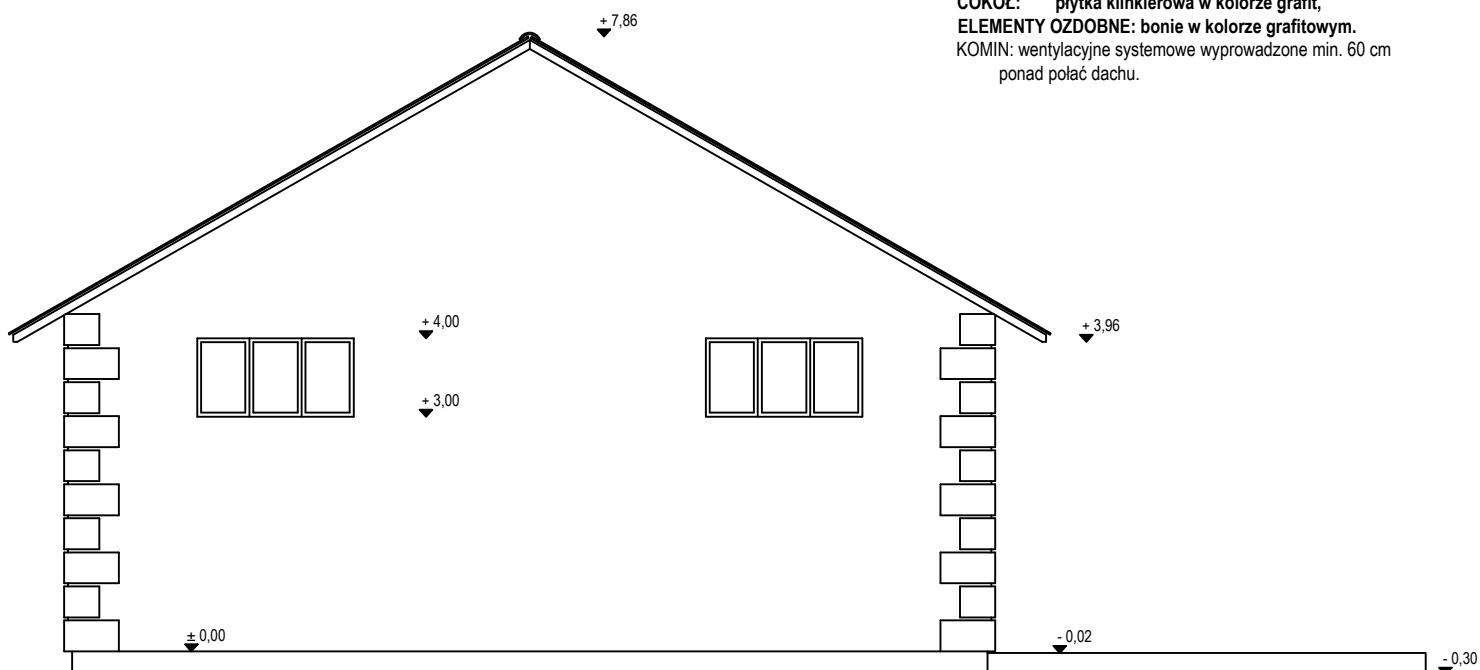



DACH: dachówka ceramiczna w kolorze grafitowym,
ŚCIANY: tynk strukturalny w kolorze białym,
OKNA: PCV w kolorze grafit,
DRZWI: aluminiowe w kolorze grafit,
ORYNNOWANIE: blacha ocynkowana w kolorze grafit,
COKÓŁ: płytki klinkierowa w kolorze grafit,
ELEMENTY OZDOBNE: bonie w kolorze grafitowym.
KOMIN: wentylacyjne systemowe wyprowadzone min. 60 cm ponad połac dachu.



			OBIEKT: BUDOWA ŚWIETLICY WIEJSKIEJ WRAZ Z REMIZĄ STRAŻACKĄ		
LOKALIZACJA: działki nr 126/1, 126/2 i 124/2 w miejscowości Lubin, gmina Torzym					
INWESTOR: Gmina Torzym ul. Wojska Polskiego 32, 66-235 Torzym					
ELEWACJE				SKALA 1 : 100	
BRANŻA	konstrukcyjno - budowlana	architektoniczna	opracował	DATA	RYS. NR
PROJEKTANT			Sylwester Suchowski	20.08.2024 r.	A - 4
UPR. NR			-----		
PODPIS					