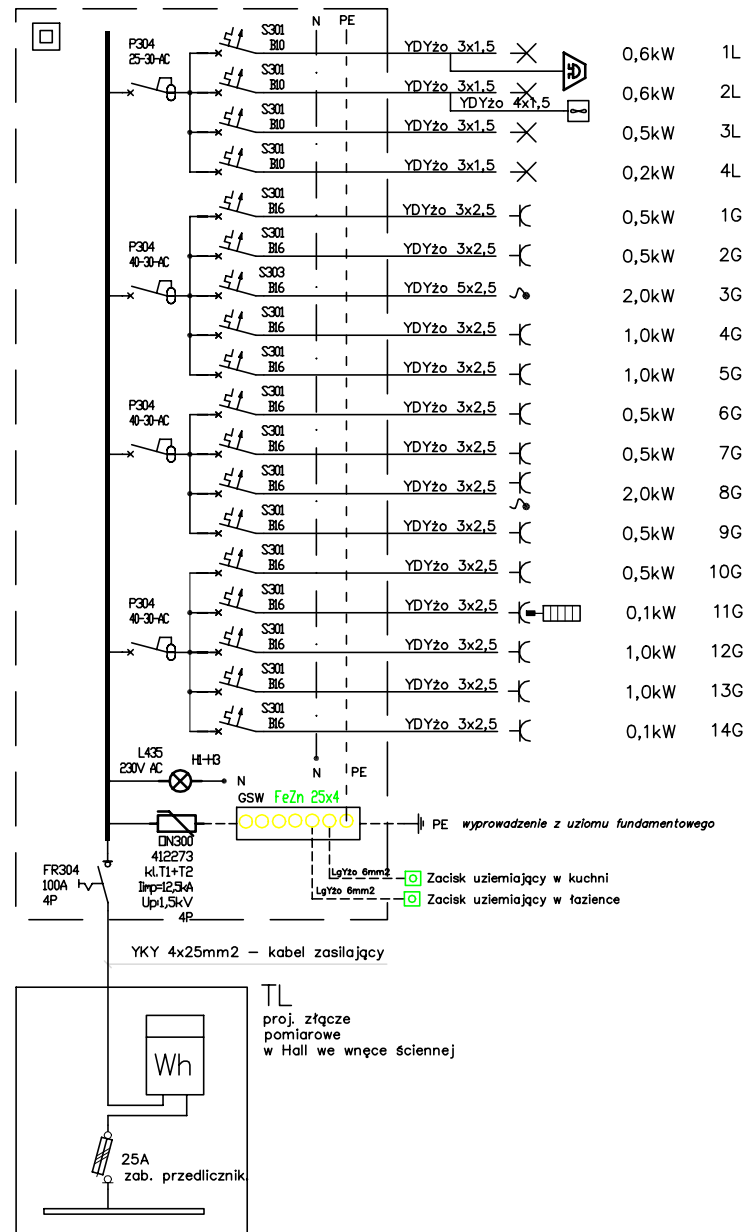


PARAMETRY ROZDZIELNICY:

Typ obudowy:	XL3-125
Stopień ochrony:	IP 40
Stop. odporn. mech. IK:	09
Układ sieci:	TN-S
Klasa ochronności:	II
Napięcie znamion:	400V AC
Prąd znamionowy In:	25A
Prąd zwarciowy Ik3:	6kA
Prąd zwarciowy Ipi:	...
Montaż:	Naścienna
Szyny zbiorcze:	BR 4-7
Wymiary (wys. szer. głęb.):	750x450x150
Producent:	Legrand

Pi=39,9kW
Ps=20,8kW
In=25A

TB



SCHEMAT IDEOWY TABLICY TB

0,6kW	1L	ośw. pomieszczeń + dzwonek
0,6kW	2L	ośw. pomieszczeń + wentylator
0,5kW	3L	oświetlenie pomieszczeń
0,2kW	4L	oświetlenie zewnętrzne
0,5kW	1G	gn. w pokoju komunikacja
0,5kW	2G	gn. w łazience
2,0kW	3G	wypust kuchnia elektryczna 400V płyta
1,0kW	4G	gniazda w pokoju
1,0kW	5G	gniazdo suszarki w łazience
0,5kW	6G	gniazdo pralki w łazience
0,5kW	7G	gniazdo w kuchni zmywarka
2,0kW	8G	gniazdo w kuchni piekarnik + okap, płyta
0,5kW	9G	gniazdo w kuchni lodówka
0,5kW	10G	gniazda w salonie i jadalni
0,1kW	11G	wypust rozdzielacza c.o.
1,0kW	12G	gniazda w WC
1,0kW	13G	gniazda komunikacja
0,1kW	14G	REZERWA

OCHRONA OD PORAŻEŃ SZYBKE SAMOCZYNNY WYŁĄCZENIE NAPIĘCIA

		tel. 793 123 044
Szachów Nieruchomości Andrzej Szachów		NIP 7651312193
ul. Ogrodowa 6 78-600 Wałcz		
OBIEKT	Zmiana sposobu użytkowania lokalu użytkowego BUDYNEK NR 1 ul. KASZUBSKA W WAŁCZU	
ADRES	JEDN. EWID. WAŁCZ OB. M. WAŁCZ DZ. NR 1110 BUDYNEK NR 1 ul. KASZUBSKA W WAŁCZU	
INWESTOR	Gmina Miejska Wałcz Pl. Wolności 1 78-600 Wałcz	
PROJEKTANT	inż. Józef Hołowski upr. bud. nr 5113/61 spec. instalacje sanit i elektr.	Data: 09.24r.
OPRACOWAŁ	tech. Andrzej Szachów	Skala:
Przedmiot rysunku: SCHEMAT I WIDOK ROZDZIELNICY TB		Nr rys.: 2E