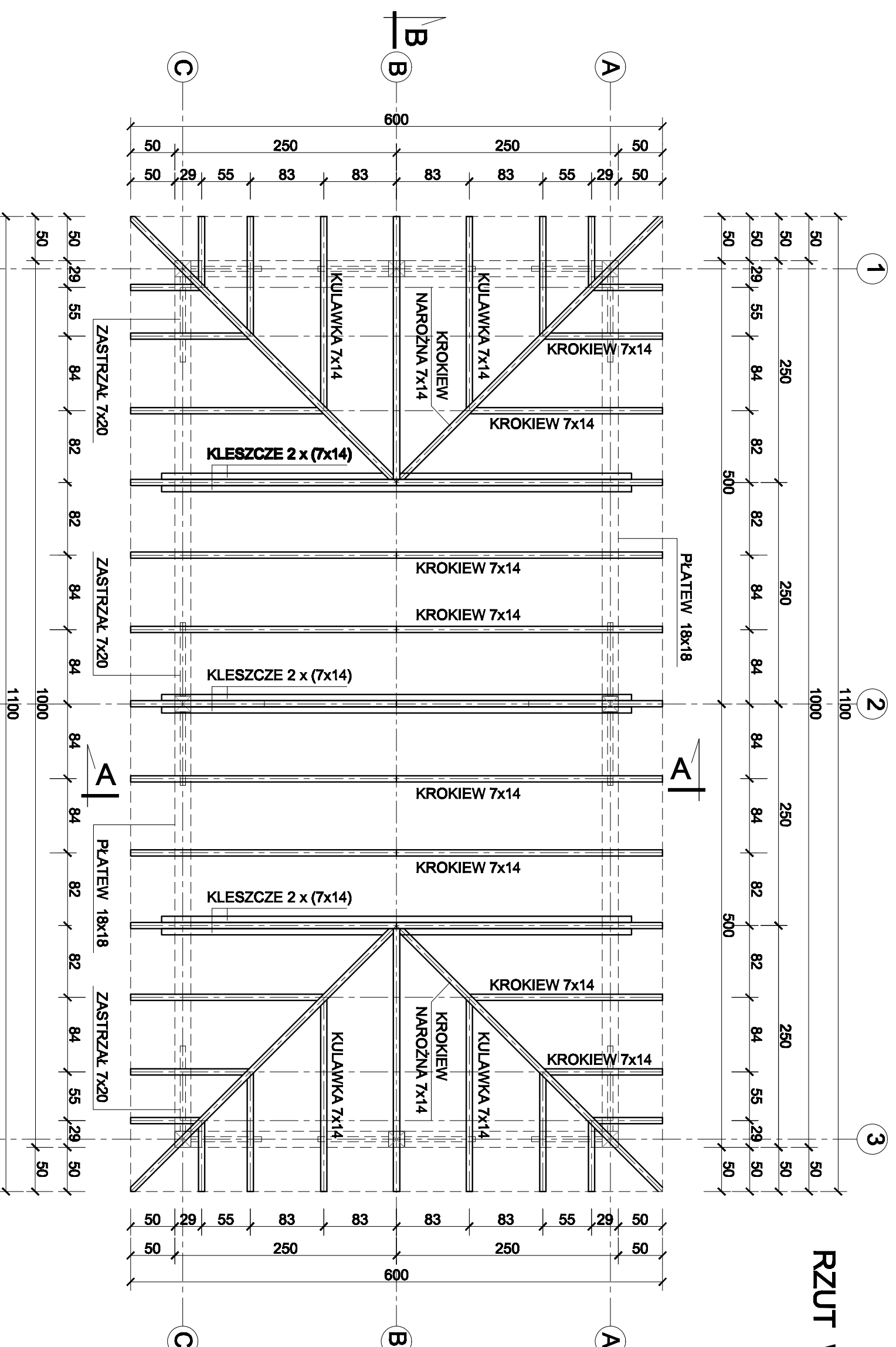


RZUT WIĘŻBY DACHOWEJ

1:50



1 ZESTAWIENIE DREWNA						
LP	NAZWA ELEMENTU	WYMIARY b x h	PRZEKROJ ELEMENTU	DLUGOŚĆ ELEMENTU	ILOŚĆ ELEMENTÓW	OBJĘTOŚĆ DREWNA
		[cm x cm]	[cm ²]	[m]	[szt.]	[m ³]
1	SKŁUP	18x18	324	2,30	8	0,596
2	PLATEW NR 1	18x18	324	5,09	4	0,660
3	PLATEW NR 2	18x18	324	5,00	2	0,324
4	JĘTKA	7x14	98	5,30	6	0,312
5	KROKIEW NAROŻNA	7x14	98	4,42	4	0,173
6	KROKIEW	7x14	98	3,51	16	0,560
7	KULAWKA 1	7x14	98	2,44	8	0,191
8	KULAWKA 2	7x14	98	1,52	8	0,119
9	KULAWKA 3	7x14	98	0,92	8	0,072
10	SŁUPEK	7x14	98	1,40	3	0,041
	ZASTRZAŁ 1	7x20	140	1,40	2	0,039
	ZASTRZAŁ 2	7x20	140	1,20	16	0,269
	DESKA PAS RYNNOWY	3,2x18	57,6	34,00	1	0,196
	DESKOWANIE	gr. 19 mm	190	1,00	82,3	1,564
11	RAZEM OBJĘTOŚĆ					5,11

Jednostka Projektowa:		BIURO PROJEKTÓW „SADYBA” BOGUSŁAWA PIETRUNIŃKO	
Inwestor:		GMINA ŚWIDNICA	
Temat:		BUDOWA KOMPLEKSU REKREACYJNO-SPORTOWEGO	
Nazwa rysunku:		WIATA DREWNIANA - RZUT WIĘŻBY DACHOWEJ	
Projektował:		mgr inż. Bogusława Pietruńko	
Skala:		1:50	
Data:		11.2021	
Rys. nr:		9	