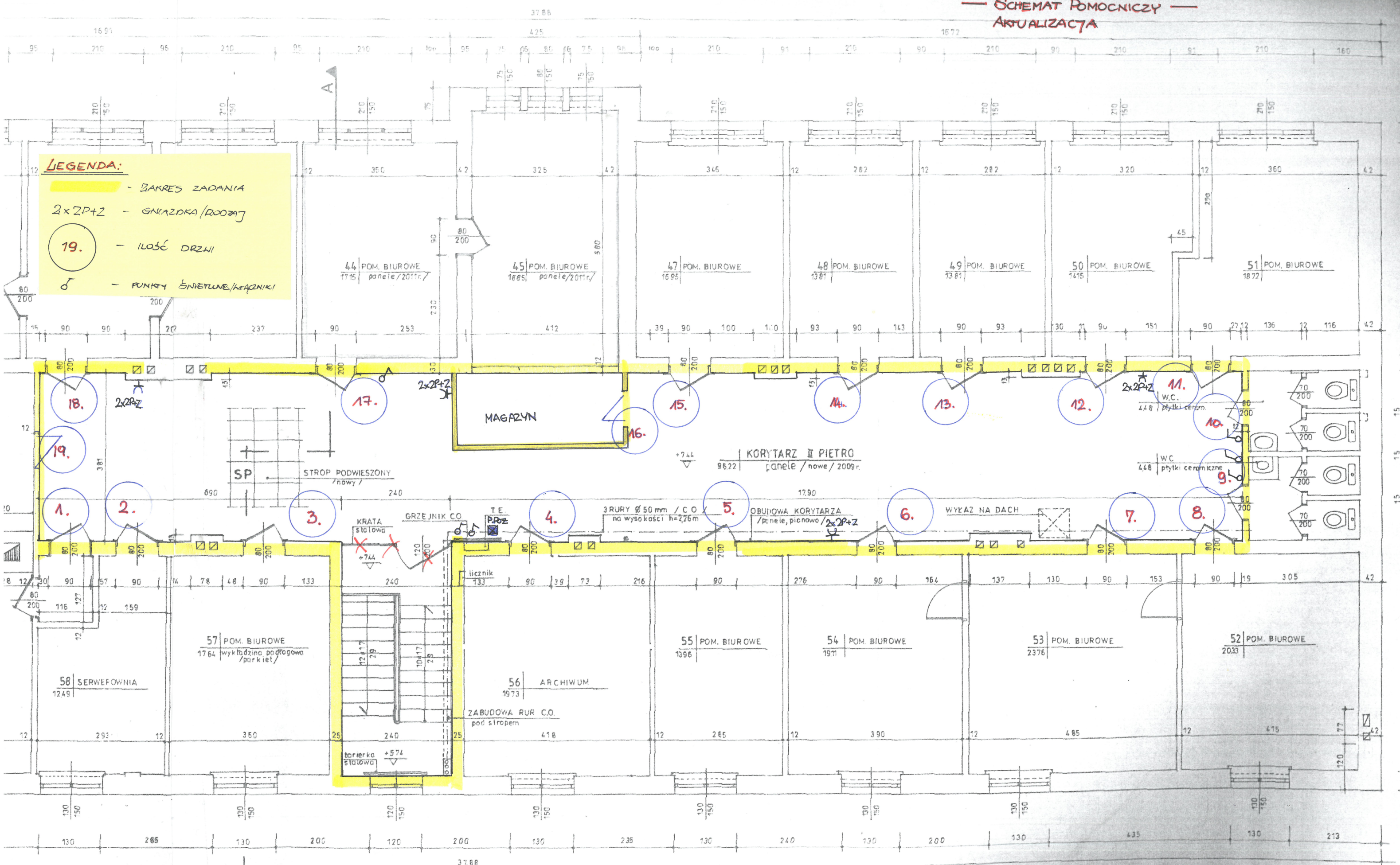


**— SCHEMAT POMOCNICZY —
AKTUALIZACJA**

LEGENDA:

- ZAKRES ZADANIA
- 2x2P+Z - GNIAZDKA / RODZAJ
- 19. - ILOŚĆ DRZWI
- ♂ - PUNKTY ŚWIETLNE / WAPNIKI



Objekt:	BUDYNEK ADMINISTRACYJNY URZĘDU GMINY BELCHATÓW	Skala:	
Adres:	ul. Kościuszki 13, 97-400 Belchatów	Data:	08
Investor:	URZĄD GMINY BELCHATÓW	Nr rys:	
Przedmiot:	INWENTARYZACJA II PIĘTRA BUDYNKU ADMINISTRACYJNEGO URZĘDU GMINY BELCHATÓW		