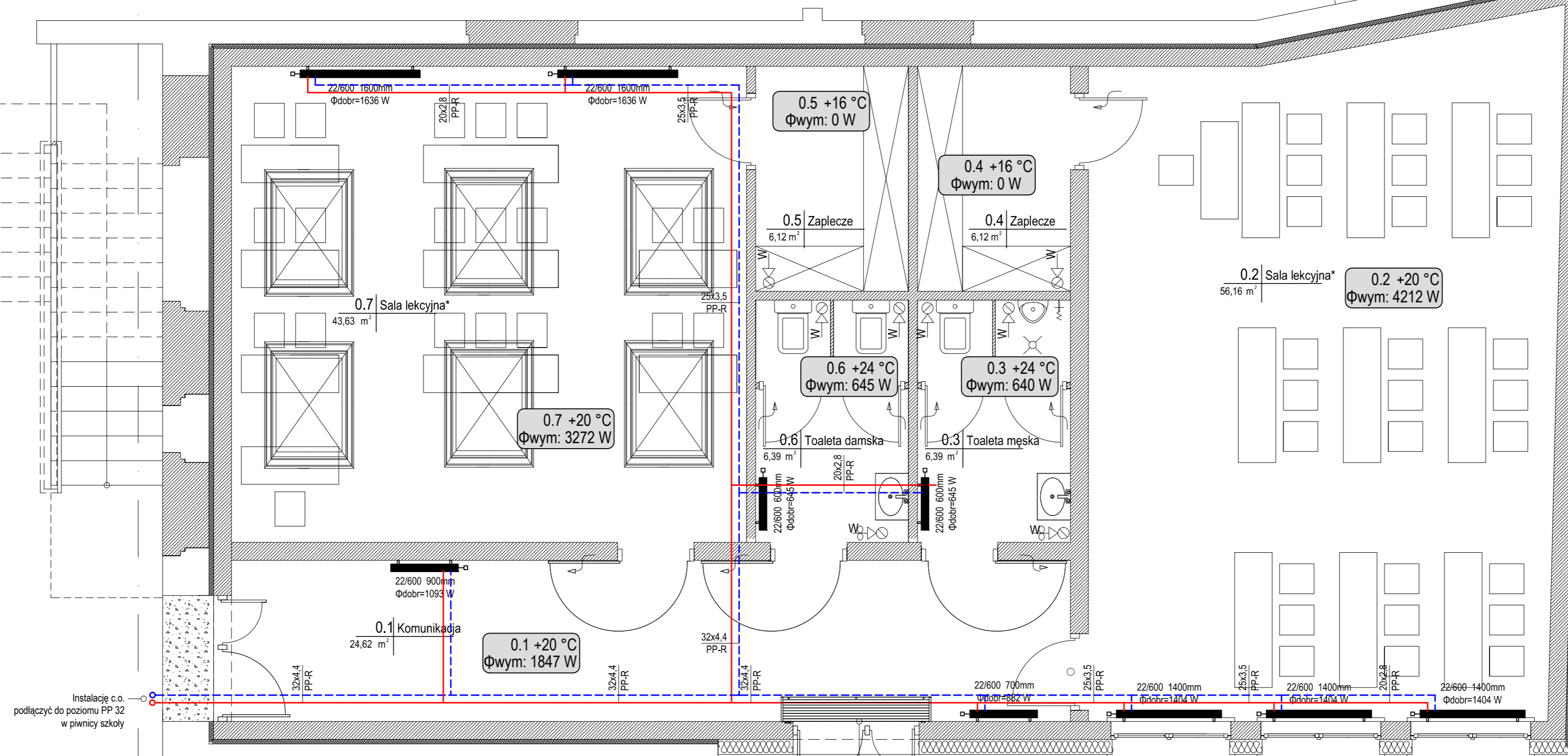


teren objęty opracowaniem



Lp.	Pomieszczenie	Pow. [m ²]
0.1.	Komunikacja	24,62
0.2.	Sala lekcyjna	56,16
0.3.	Toaleta męska	6,39
0.4.	Zaplecze	6,12
0.5.	Zaplecze	6,12
0.6.	Toaleta damska	6,39
0.7.	Sala lekcyjna	43,63
		149,43

— zasilanie instalacji c.o.
- - - - - powrót instalacji c.o.

0.1 +20 °C
Φwym: 414 W

0.4 - oznaczenie pomieszczenia
+20°C - proj. temperatura pomieszczenia
158 W - zapotrzebowanie cieplne pomieszczenia
grzejnik zintegrowany z podejściem bocznym
22 - model grzejnika 600 - wysokość
1200 - długość grzejnika

22/600 1200mm
Φdobr=1430 W

JEDYNSTKA PROJEKTOWA
PRZEDSIĘBIORSTWO BUDOWLANE TEMPUS SP. Z O.O.
ŁASDICE, ul. SZKOLNA 16
64-100 LESZNO
NIP 697-22-25-959
e-mail: tempus@tempus.pl
www.tempus.pl



OBIEKT
ROZBUDOWA Z PRZEBUDOWĄ ZESPÓŁU SZKÓŁ
W ŚWIERCZYNIE
Działka nr 317
Gmina Osieczna
Oleśń Świerczyna

INWESTOR
Gmina Osieczna
ul. Powstańców Wielkopolskich 6
64 - 113 Osieczna

NAZWA RYSUNKU
RZUT INSTALACJI WODY UŻYTKOWEJ

Niniejszy projekt jest chroniony prawem autorskim.
Przedsiębiorstwo Budowlane TEMPUS Sp. z o.o., zgodnie z Ustawą z dnia 4 lutego 1994 r. o prawie autorskim i prawach pokrewnych, zastrzega sobie prawa autorskie i zakazuje bez jego wiedzy i zgody powielania i wykorzystywania tego projektu do celów niezgodnych z jego przeznaczeniem.

PRZEDSIĘBIORSTWO BUDOWLANE TEMPUS Sp. z o.o. PRZEDSIĘBIORSTWO BUDOWLANE TEMPUS SP. Z O.O. SANITARNY	mgr inż. MARCIN SADDŹSKI Uprawnienia nr WKP/0176/PWDS/18 w specjalności Instalacyjnej	SKALA 1:50
---	---	---------------

DATA OPRACOWANIA CZERWIEC 2019	BRANŻA SANITARNA
-----------------------------------	---------------------