

Projekt 1

Partner kontaktowy:
Numer zlecenia:
Firma:
Numer klienta:

Data: 17.11.2021
Edytor: Piotr Goeck



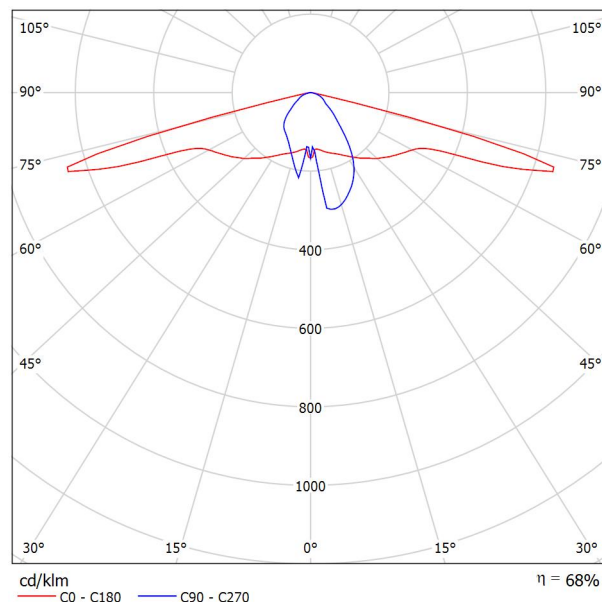
Edytor Piotr Goeck
Telefon 666894703
faks
e-Mail

PHILIPS BDP260 1 xLED18-4S/740 DN09 / Karta danych oprawy

Wylot światła 1:



Klasyfikacja oświetleń CIE: 100
Kod Flux CIE: 49 80 97 100 68



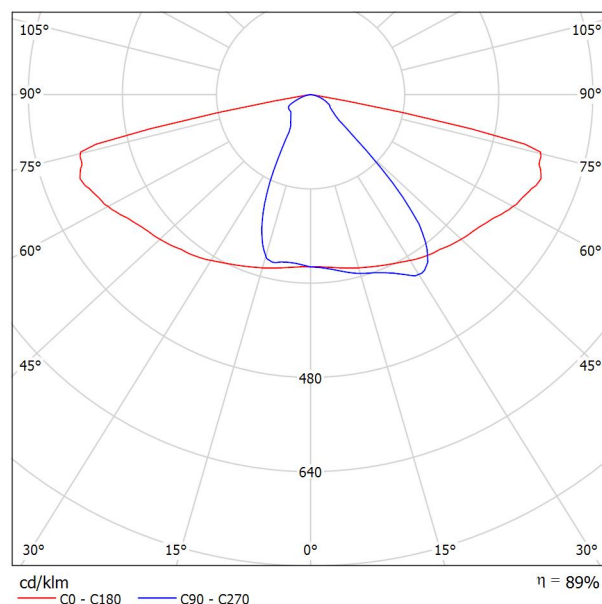
powodu braku właściwości symetrycznych nie można przedstawić tabeli UGR dla tego oprawy.



Edytor Piotr Goeck
Telefon 666894703
faks
e-Mail

PHILIPS BGP281 T25 1 xLED45-4S/740 DN10 / Karta danych oprawy

Wylot światła 1:



Klasyfikacja oświetleń CIE: 100
Kod Flux CIE: 48 78 97 100 89

powodu braku właściwości symetrycznych nie można przedstawić tabeli UGR dla tego oprawy.

Edytor Piotr Goeck
Telefon 666894703
faks
e-Mail

Pierwoszyno / Dane planowania

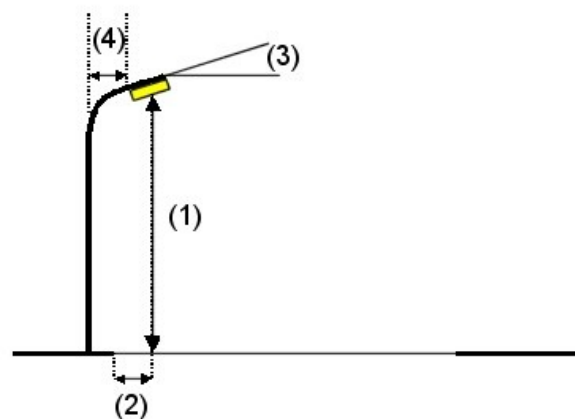
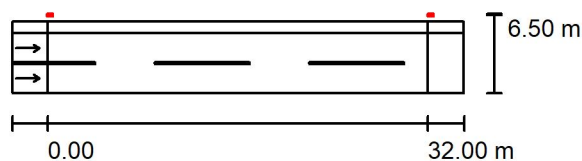
Profil ulicy

Chodnik 1 (Szerokość: 1.000 m)

Jezdnia 1 (Szerokość: 5.000 m, Liczba pasów jezdni: 2, Nawierzchnia: R3, q0: 0.070)

Współczynnik konserwacji: 0.80

Rozmieszczenia opraw



Oprawa: PHILIPS BGP281 T25 1 xLED45-4S/740 DN10
Strumień świetlny (Oprawa): 4005 lm
Strumień świetlny (Lampy): 4500 lm
Moc opraw: 28.5 W
Rozmieszczenie: jednostronnie u góry
Odstęp słupa: 32.000 m
Wysokość montażu (1): 7.007 m
Wysokość punktu świetlnego: 7.000 m
Nawis (2): -1.500 m
Nachylenie wysięgnika (3): 5.0 °
Długość wysięgnika (4): 0.000 m

Wartości maksymalne mocy oświetleniowej

przy 70°: 560 cd/klm

przy 80°: 197 cd/klm

przy 90°: 1.36 cd/klm

W każdym kierunku tworzącym podany kąt z dolną linią pionową przy zainstalowanym i gotowym do użytku oświetleniu.

Żadna moc oświetleniowa powyżej 95°.

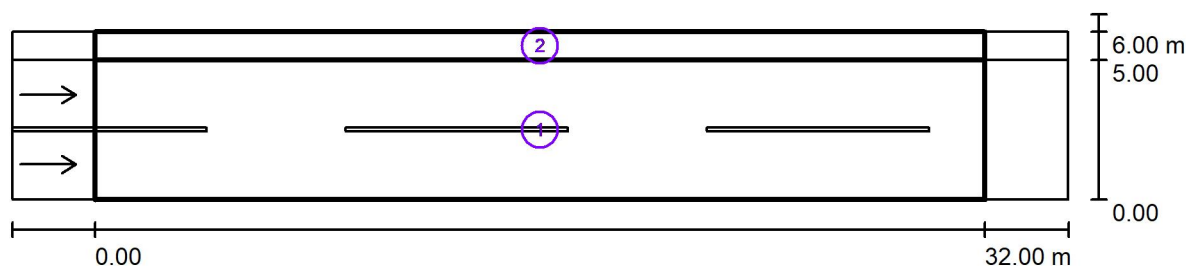
Rozmieszczenie spełnia wymagania klasy mocy oświetleniowej G1.

Rozmieszczenie spełnia wymagania klasy indeksu oślepiania D.6.



Edytor Piotr Goeck
Telefon 666894703
faks
e-Mail

Pierwoszyno / Wyniki szczegółowe



Współczynnik konserwacji: 0.80

Skala 1:272

Lista pól oszacowania

- 1 Pole oszacowania Jezdnia 1
Długość: 32.000 m, Szerokość: 5.000 m
Siatka: 11 x 6 Punkty
Przynależne elementy uliczne: Jezdnia 1.
Nawierzchnia: R3, q0: 0.070
Wybrana klasa oświetleniowa: ME5

(Wszystkie wymagania fotometryczne zostały spełnione.)

	L_m [cd/m ²]	U0	UI	TI [%]	SR
Wartości rzeczywiste według obliczenia:	0.55	0.43	0.67	15	0.77
Wartości zadane według klasy:	≥ 0.50	≥ 0.35	≥ 0.40	≤ 15	≥ 0.50
Spełnione/nie spełnione:	✓	✓	✓	✓	✓



Edytor Piotr Goeck
Telefon 666894703
faks
e-Mail

Pierwoszyno / Wyniki szczegółowe

Lista pól oszacowania

- 2 Pole oszacowania Chodnik 1
Długość: 32.000 m, Szerokość: 1.000 m
Siatka: 11 x 3 Punkty
Przynależne elementy uliczne: Chodnik 1.
Wybrana klasa oświetleniowa: S2

(Wszystkie wymagania fotometryczne zostały spełnione.)

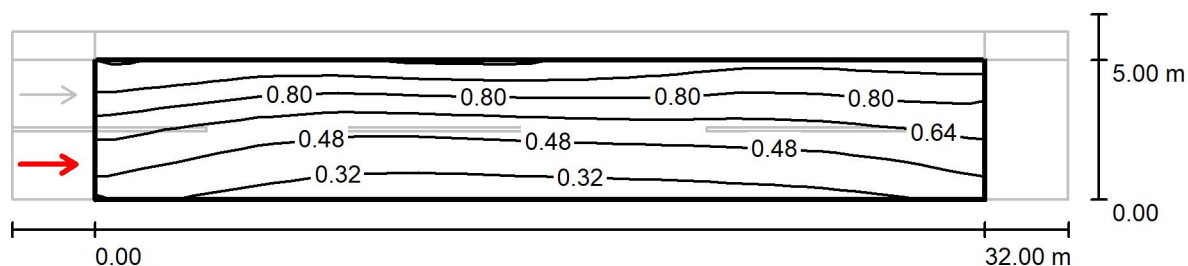
Wartości rzeczywiste według obliczenia:
Wartości zadane według klasy:
Spełnione/nie spełnione:

E_m [lx]	E_{min} [lx]
10.48	3.88
≥ 10.00	≥ 3.00
✓	✓



Edytor Piotr Goeck
Telefon 666894703
faks
e-Mail

Pierwoszyno / Pole oszacowania Jezdnia 1 / Obserwator 1 / Izolinie (L)



Wartości Candela/m², Skala 1 : 272

Siatka: 11 x 6 Punkty

Pozycja obserwatora: (-60.000 m, 1.250 m, 1.500 m)

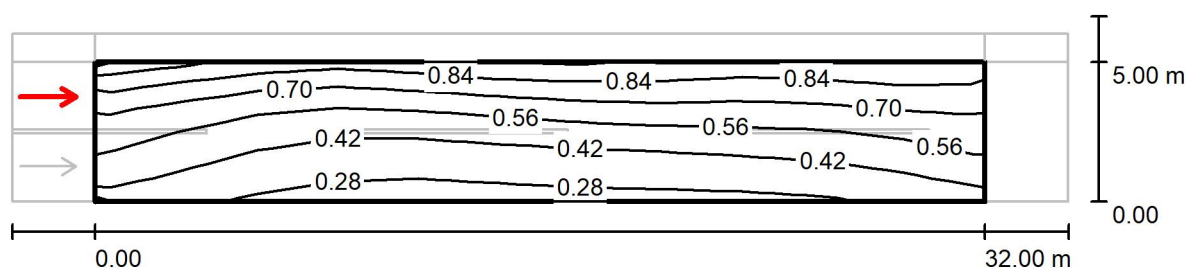
Nawierzchnia: R3, q0: 0.070

	L_m [cd/m ²]	U0	UI	TI [%]
Wartości rzeczywiste według obliczenia:	0.62	0.43	0.67	7
Wartości zadane według klasy ME5:	≥ 0.50	≥ 0.35	≥ 0.40	≤ 15
Spełnione/nie spełnione:	✓	✓	✓	✓



Edytor Piotr Goeck
Telefon 666894703
faks
e-Mail

Pierwoszyno / Pole oszacowania Jezdnia 1 / Obserwator 2 / Izolinie (L)



Wartości Candela/m², Skala 1 : 272

Siatka: 11 x 6 Punkty

Pozycja obserwatora: (-60.000 m, 3.750 m, 1.500 m)

Nawierzchnia: R3, q0: 0.070

	L_m [cd/m ²]	U0	UI	TI [%]
Wartości rzeczywiste według obliczenia:	0.55	0.45	0.78	15
Wartości zadane według klasy ME5:	≥ 0.50	≥ 0.35	≥ 0.40	≤ 15
Spełnione/nie spełnione:	✓	✓	✓	✓

Edytor Piotr Goeck
 Telefon 666894703
 faks
 e-Mail

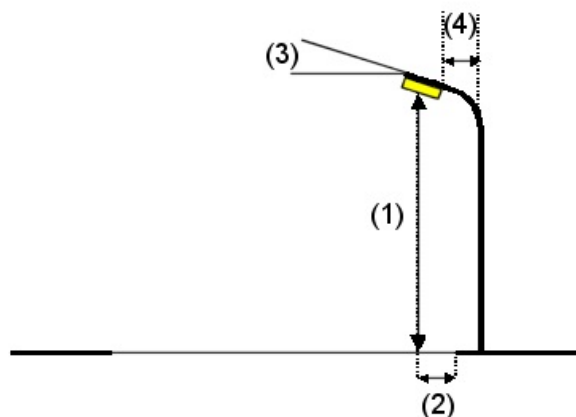
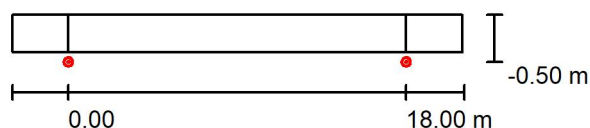
Ściezka / Dane planowania

Profil ulicy

Chodnik 1 (Szerokość: 2.000 m)

Współczynnik konserwacji: 0.80

Rozmieszczenia opraw



Oprawa: PHILIPS BDP260 1 xLED18-4S/740 DN09
 Strumień świetlny (Oprawa): 1224 lm
 Strumień świetlny (Lampy): 1800 lm
 Moc opraw: 12.0 W
 Rozmieszczenie: jednostronnie na dole
 Odstęp słupa: 18.000 m
 Wysokość montażu (1): 3.935 m
 Wysokość punktu świetlnego: 4.000 m
 Nawis (2): -0.500 m
 Nachylenie wysięgnika (3): 0.0 °
 Długość wysięgnika (4): 0.000 m

Wartości maksymalne mocy oświetleniowej
 przy 70°: 617 cd/klm
 przy 80°: 29 cd/klm
 przy 90°: 0.00 cd/klm

W każdym kierunku tworzącym podany kąt z dolną linią pionową przy zainstalowanym i gotowym do użytku oświetleniu.

Żadna moc oświetleniowa powyżej 90°.

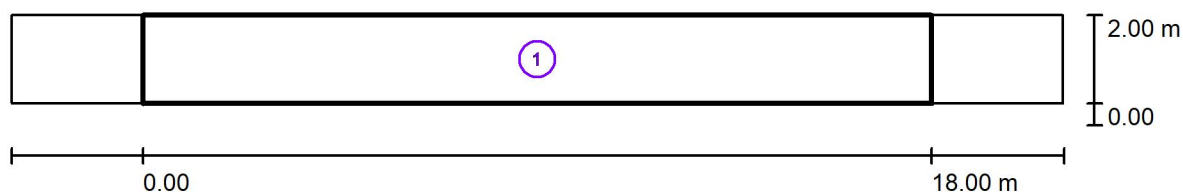
Rozmieszczenie spełnia wymagania klasy mocy oświetleniowej G3.

Rozmieszczenie spełnia wymagania klasy indeksu oślepienia D.6.



Edytor Piotr Goeck
Telefon 666894703
faks
e-Mail

Sciezka / Wyniki szczegółowe



Współczynnik konserwacji: 0.80

Skala 1:172

Lista pól oszacowania

- 1 Pole oszacowania Chodnik 1
Długość: 18.000 m, Szerokość: 2.000 m
Siatka: 10 x 3 Punkty
Przynależne elementy uliczne: Chodnik 1.
Wybrana klasa oświetleniowa: S2 (Wszystkie wymagania fotometryczne zostały spełnione.)

	E_m [lx]	E_{min} [lx]
Wartości rzeczywiste według obliczenia:	10.70	3.25
Wartości zadane według klasy:	≥ 10.00	≥ 3.00
Spełnione/nie spełnione:	✓	✓