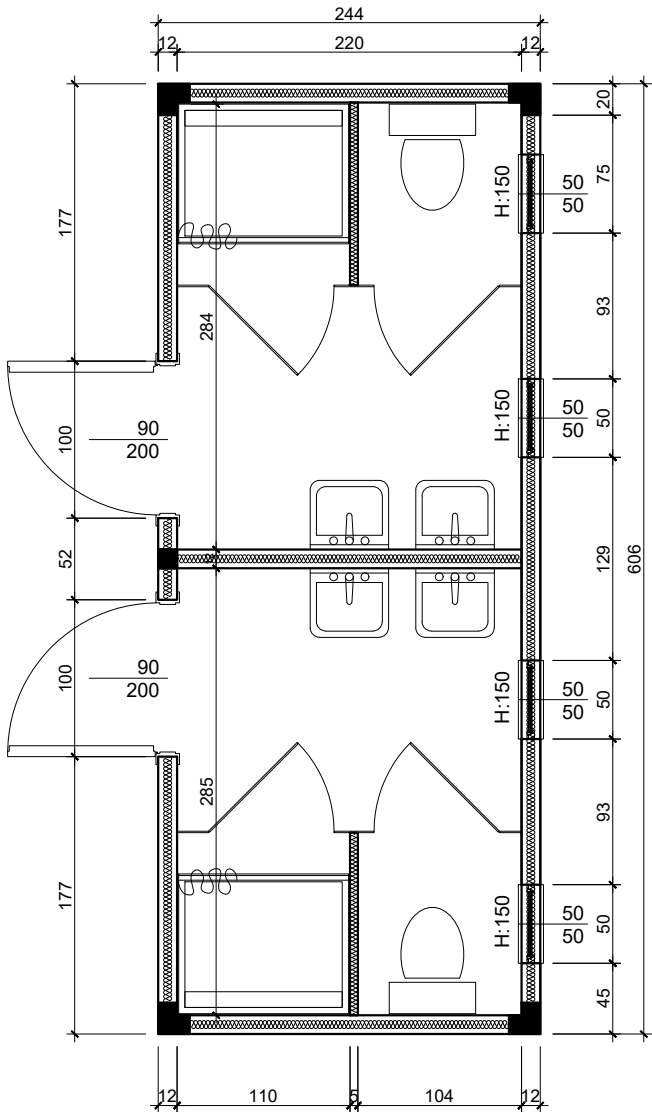
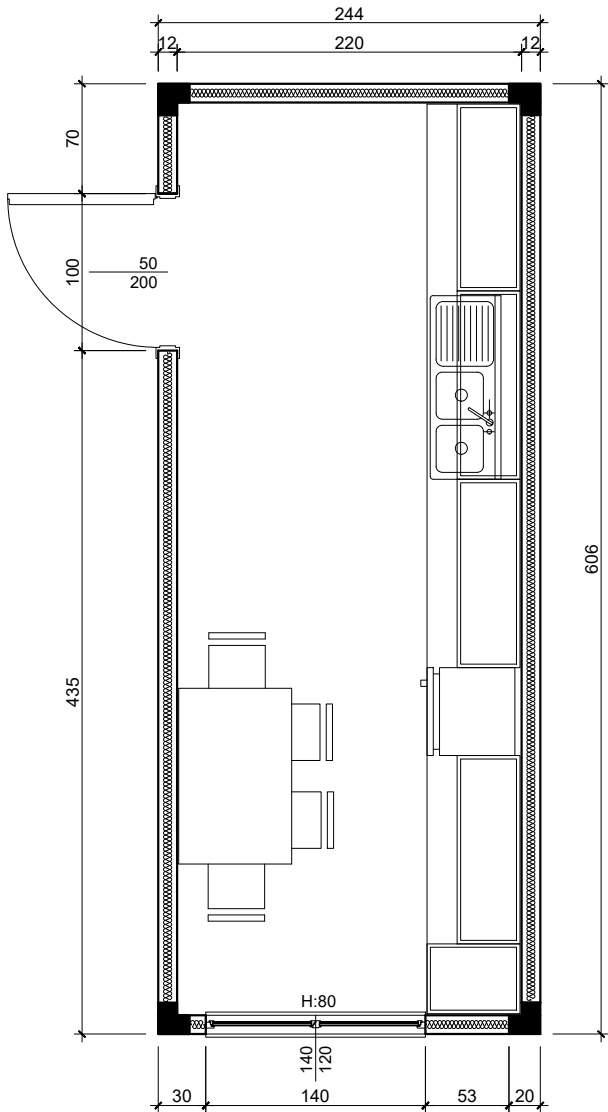


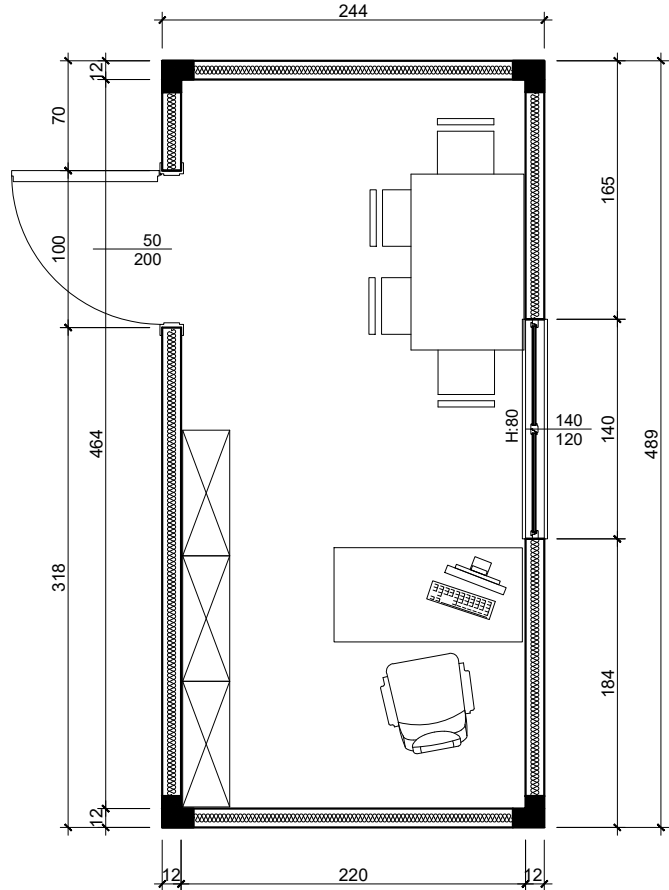
KONTENER NR1, SANITARNY
SKALA 1:50



KONTENER NR2, KUCHENNY
SKALA 1:50



KONTENER NR3, BIUROWY
SKALA 1:50



- PARAMETRY TERMICZNE PRZEGRÓD KONTENERÓW:
1. IZOLACJA ŚCIAN 110 mm PIR, WSP. U_{max} 0,20,
 2. IZOLACJA DACHU 140 mm WEŁNA MINERALNA, WSP. U_{max} 0,15
 3. IZOLACJA PODŁOGI 100 mm WEŁNA MINERALNA WSP. U_{max} 0,15

LEGENDA: sposób oznaczania rysunków
PB : xx : xx : xx : xx

nr rysunku
nr rewizji
kod branży
faza projektu
arkusz rysunku

Jednostka projektowa:
Monolit Budownictwo
ul. Ogrodowa 6
80-180 Jankowo Gdańskie

MONOLIT
BUDOWNICTWO

Inwestor: GMINA NOWY DWÓR GD
UL. WEJHERA 3, 82-100 NOWY DWÓR GD.

Inwestycja: BUDOWA BUDYNKU OSP W MIEJSCOWOŚCI
RAKOWISKA, GM. NOWY DWÓR GD.

Adres: RAKOWISKA 24, 82-100 NOWY DWÓR GDAŃSKI
DZIAŁKA NR 55/2, OBRĘB: 0014 RAKOWISKA , JEDNOSTKA
EWIDENCYJNA: 221002_5 NOWY DWÓR GDAŃSKI

Przedmiot rysunku: ZAPLECZE SANITARNE KONTENEROWE

Branża: ARCHITEKTONICZO BUDOWLANA Faza: PROJEKT BUDOWLANY

Architektura projektowała: mgr inż. arch. Sylwia Wiśniowska PO/KK/013/02
Konstrukcje projektował: mgr inż. Piotr Jutrowski POM/0051/POOK/03

Data: 06.2022 Skala: 1:50 Nr rysunku: PB:A:03:R00:A3 Nr strony:

Rozpowszechnianie niniejszego opracowania, jak też jego fragmentów, w tym koncepcji, wykonanych rysunków, a ponadto umieszczanie w systemach danych - za wyjątkiem właściwych organów administracji przekazywanie w jakiegokolwiek formie, w tym elektronicznej, mechanicznej, fotokopii, reprodukcji, przedruku oraz dokonywanie zmian bez zgody autora jest zabronione i podlega odpowiedzialności karnej z mocy art.116,117,118 ustawy z dnia 14 lutego 1994 r. o prawie autorskim i prawach pokrewnych. (DZ.U. NR. 24 POZ.83 Z. 1994 R.)