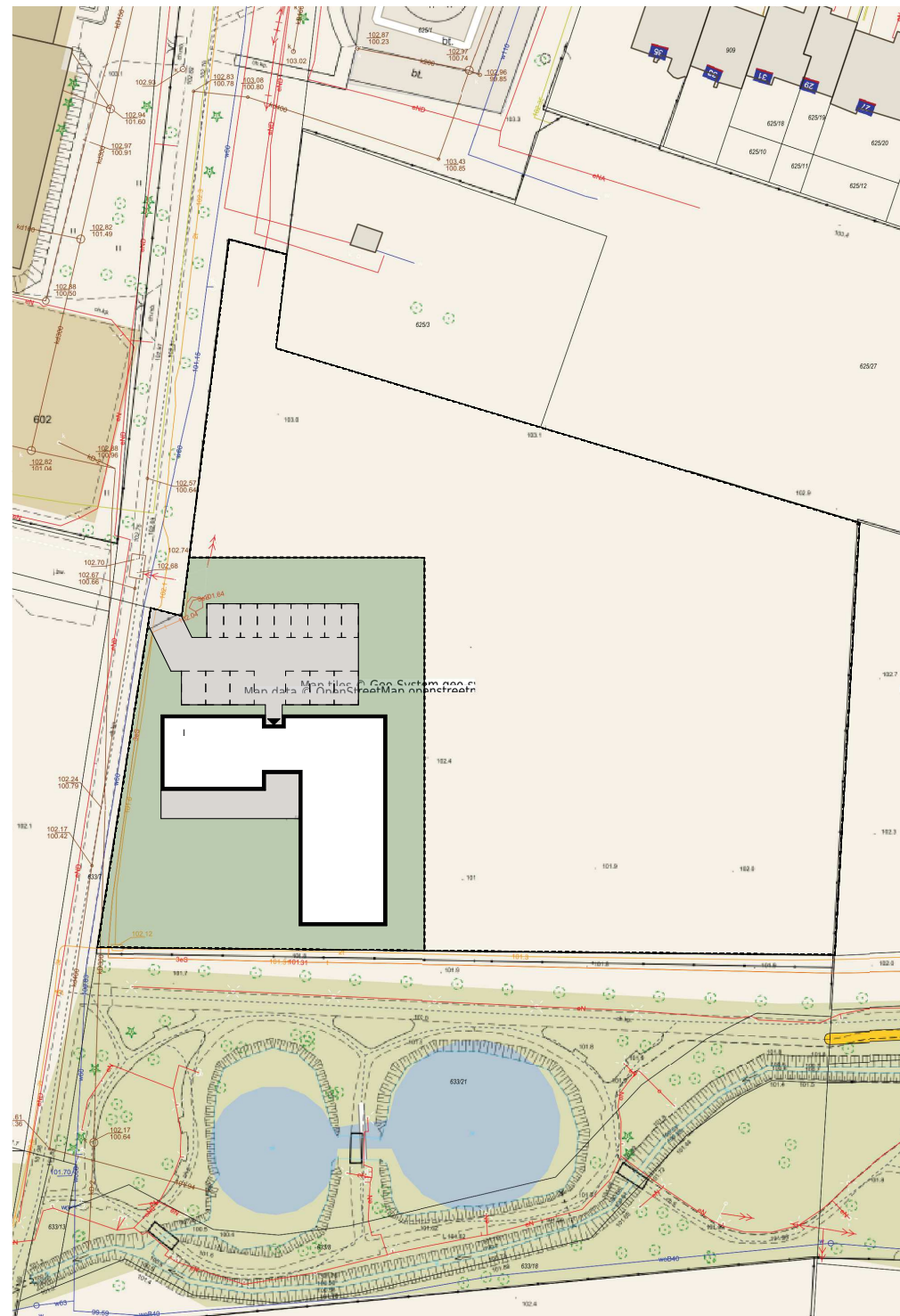
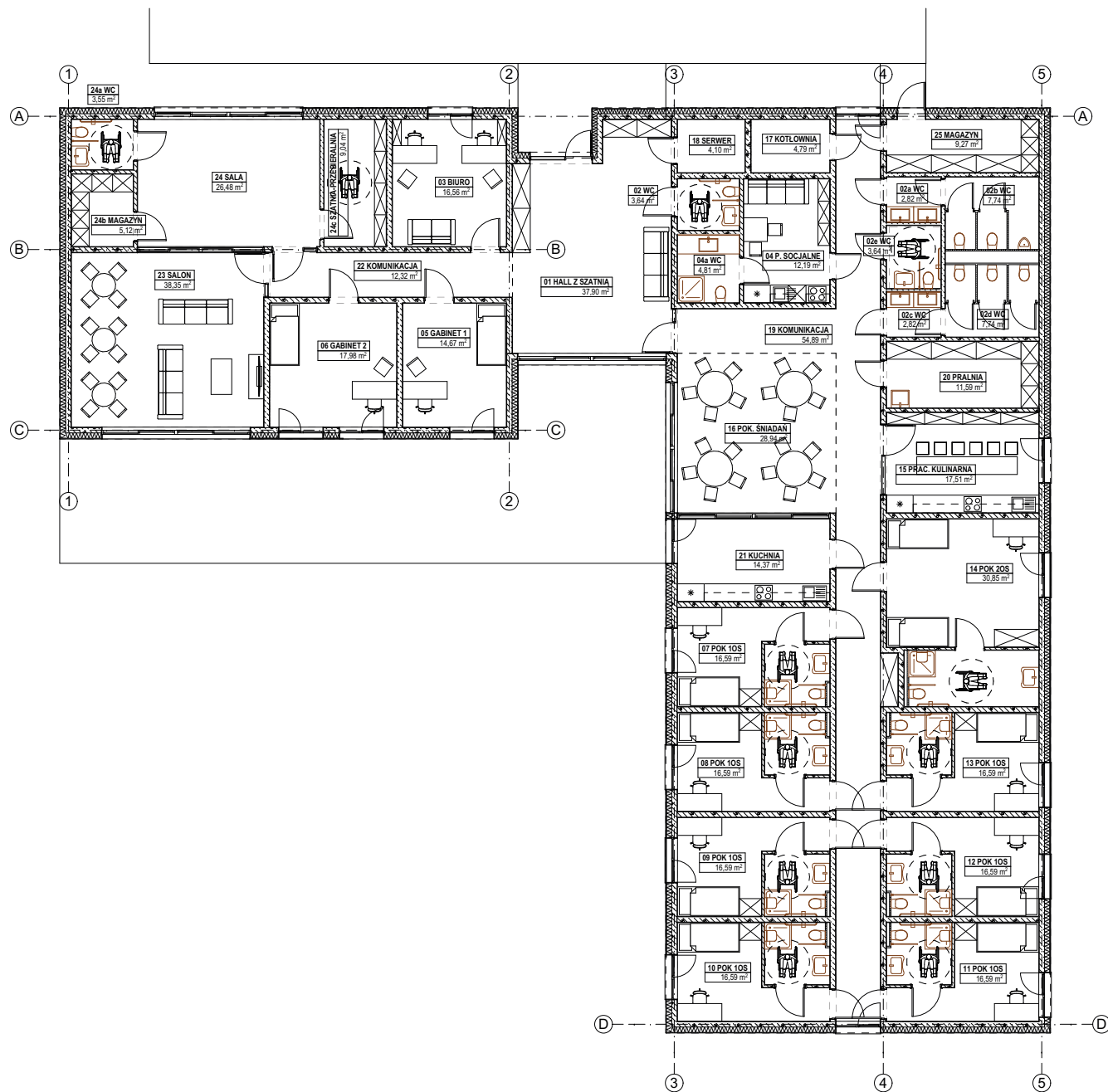


CENTRUM OPIEKUŃCZO-MIESZKALNE W GMINIE STARE BABICE



B E C Z A K
K A Z C E B
A R C H I T E K C I





Zestawienie pomieszczeń

Nr	Nazwa pomieszczenia	Powierzchnia
01	HALL Z SZATNIĄ	37,90
02	WC	3,64
02a	WC	2,82
02b	WC	7,74
02c	WC	2,82
02d	WC	7,74
02e	WC	3,64
03	BIURO	16,56
04	P. SOCJALNE	12,19
04a	WC	4,81
05	GABINET 1	14,67
06	GABINET 2	17,98
07	POK 1OS	16,59
08	POK 1OS	16,59
09	POK 1OS	16,59
10	POK 1OS	16,59
11	POK 1OS	16,59
12	POK 1OS	16,59
13	POK 1OS	16,59
14	POK 2OS	30,85
15	PRAC. KULINA...	17,51
16	POK. ŚNIADAŃ	28,94
17	KOTŁOWNIA	4,79
18	SERWER	4,10
19	KOMUNIKACJA	54,89
20	PRALNIA	11,59
21	KUCHNIA	14,37
22	KOMUNIKACJA	12,32
23	SALON	38,35
24	SALA	26,48
24a	WC	3,55
24b	MAGAZYN	5,12
24c	SZATNIA-PRZE...	9,04
25	MAGAZYN	9,27
34		519,81 m²

POWIERZCHNIA CAŁKOWITA
616,66 m²

