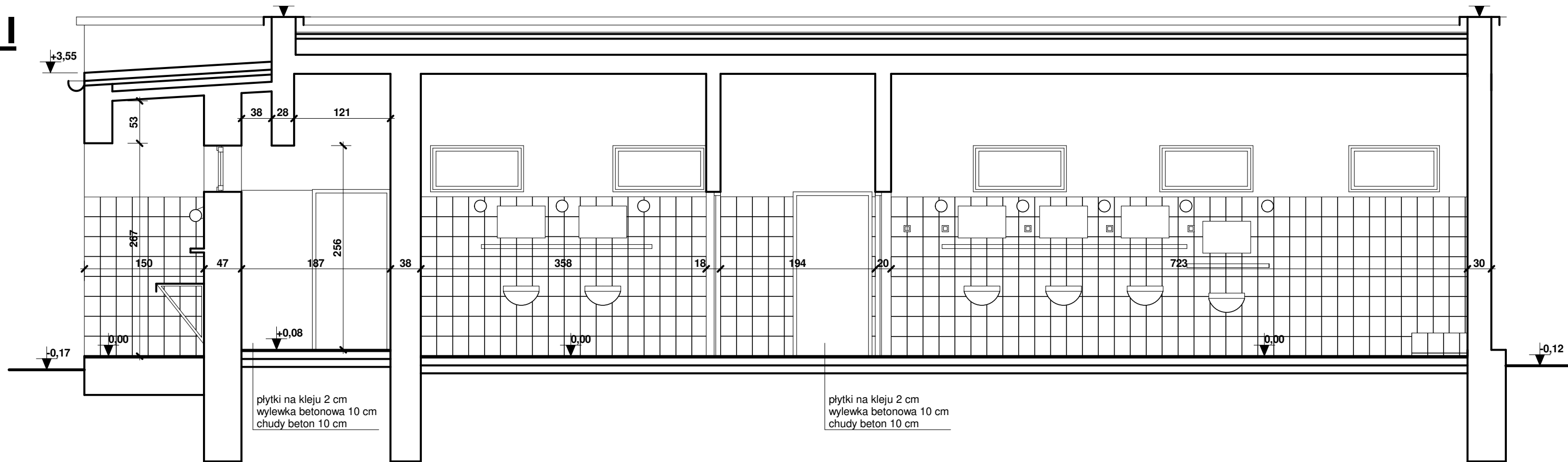


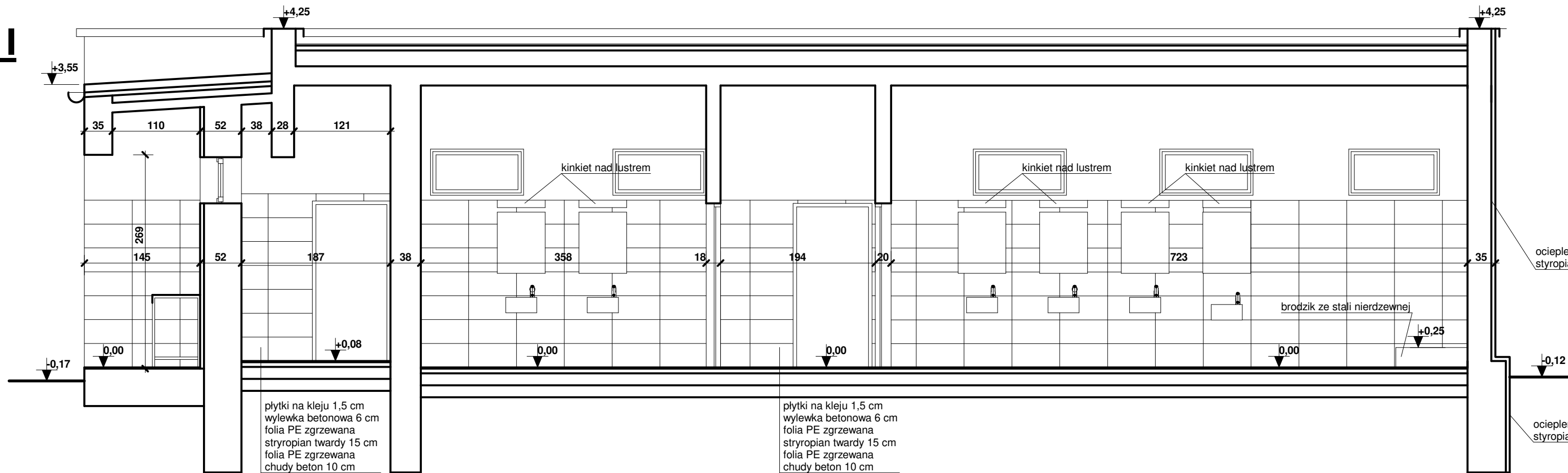
I-I



plytki na kleju 2 cm  
wylewka betonowa 10 cm  
chudy beton 10 cm

plytki na kleju 2 cm  
wylewka betonowa 10 cm  
chudy beton 10 cm

I-I



plytki na kleju 1,5 cm  
wylewka betonowa 6 cm  
folia PE zgrzewana  
stryropian twardy 15 cm  
folia PE zgrzewana  
chudy beton 10 cm

plytki na kleju 1,5 cm  
wylewka betonowa 6 cm  
folia PE zgrzewana  
stryropian twardy 15 cm  
folia PE zgrzewana  
chudy beton 10 cm

ociepleni  
styropian

ociepleni  
styropian

 <b>P&amp;M projekt</b>		<b>"P&amp;M" PROJEKT mgr inż. arch. Przemysław Płowcki,</b> <b>04-993 Warszawa, ul. Bysławska 82 lok. 519,</b> <b>tel. kom. 602 515 411, 888 484 484, www.pmprojekt.com</b>	
		Akademia Marynarki Wojennej im. Bohaterów Westerplatte w Gdyni ul. Śmidowicza 69, 81 - 127 Gdynia	
Inwestor: Nazwa i adres obiektu bud.	Budynek łaźni obozowiska poligonowego na terenie Akademickiego Ośrodka Szkoleniowego Akademii Marynarki Wojennej w Czernicy, ul. Leśna 26, Czernica, 89 - 632 Brusy, Województwo Pomorskie, Powiat Chojnicki, Gmina Brusy, działki nr ewid. 20/3 i 20/5, obręb 0015 Męcikał		
Temat zadania projektowego:	Dokumentacja wykonawcza dla prac nie wymagających pozwolenia na budowę Remont łaźni obozowiska poligonowego na terenie Akademickiego Ośrodka Szkoleniowego Akademii Marynarki Wojennej w Czernicy, ul. Leśna 26, Czernica, 89 - 632 Brusy, Województwo Pomorskie, Powiat Chojnicki, gmina Brusy, działki nr ewid. 20/3, 20/5, obręb 0015 Męcikał		
<b>KATEGORIA OBIEKTU BUDOWLANEGO: VIII - INNE BUDOWLE - BUDYNEK ŁAŹNI</b>			
Przedmiot rysunku: Projektanci:	<b>WIDOK ŚCIANY I-I - STAN ISTNIEJĄCY I DOCELOWY</b> mgr inż. arch. Przemysław Płowcki	Branża: KL-31/2000 architektura	Skala: 1: 50 Rys. nr <b>21</b>
Sprawdzający:	mgr inż. arch. Aleksandra Nurek	405/01	Data: 07. 2021