

ZARZĄDZENIE NR. 496/2020  
BURMISTRZA MIASTA GIŻYCKO

z dnia 16.12. 2020 r.

**W sprawie utworzenia i organizacji parkingów niestrzeżonych płatnych na terenie Giżycka.**

Na podstawie uchwały nr XXIII/62/2016 Rady Miejskiej w Giżycku z dnia 25 maja 2016 r. w sprawie powierzenia uprawnień Burmistrzowi Miasta oraz na podstawie art. 30 ust. 1 i 2 pkt 3 ustawy z dnia 8 marca 1990 r. o samorządzie gminnym /tekst jednolity: Dz. U z 2020 poz. 713 ze zm./, Burmistrz Miasta Giżycka Zarządza co następuje

§1

1. Ustala się parkingi nie będące drogami publicznymi w rozumieniu ustawy o drogach publicznych na których będzie pobierana opłata za parkowanie pojazdów w następujących lokalizacjach:

- 1.1. Część działek ewid. Nr. 2-663/2, 2-663/3 oraz 2-663/1 tj. zatoki parkingowe przy kościele ewangelickim.
- 1.2. Działki nr. ewid. 2-1401, 2-1402, 2-1403, 2-1404, 2-1405, 2-1406, 2-1407, 2-1408, 2-1409, 2-1410 – tj. parking przy szkole muzycznej.
- 1.3. Działka nr. ewid. 2-619/3 oraz część działki nr. ewid. 2-618/2 – tj. parking przy ul. Owsianej.
- 1.4. Działki o nr. ewid. 2-1447, 2-680/65, 2-1391, 2-1322, 2-1332, 2-685/5, 2-1334, 2-1325

2. Mapy z określeniem granic wymienionych powyżej parkingów stanowią załączniki nr. 2-5, do Zarządzenia.

§2.

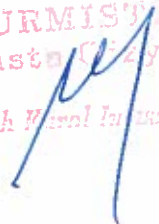
Zasady organizacji i funkcjonowania parkingów wymienionych w §1 oraz opłat określa Regulamin Parkingów niestrzeżonych płatnych na terenie Giżycka - załącznik nr 1 Zarządzenia.

§3.

Wykonanie Zarządzenia powierza się Naczelnikowi Wydziału Planowania i Inwestycji.

§4.

Zarządzenie wchodzi w życie z dniem podpisania.

BURMISTRZ  
Miasta Giżycka  
Woicich Winiński  


## Regulamin niestrzeżonych płatnych parkingów na terenie Giżycka, nie będących drogami publicznymi.

### §1

Właścicielem Parkingów wymienionych w §1 Zarządzenia jest Gmina Miejska Giżycko.

### §2

Użytkownik pojazdu poprzez wjazd na teren parkingu wyraża zgodę na warunki niniejszego „regulaminu” i zobowiązuje się do ścisłego przestrzegania jego postanowień.

### §3

Poprzez wjazd na teren parkingów dochodzi do zawarcia umowy najmu miejsca postojowego pomiędzy właścicielem parkingu- Gminą, a użytkownikiem pojazdu.

### §4

Parkingi są niestrzeżone, płatne w określonych terminach zgodnie z tabelą załączoną poniżej:

nr. ewid. działki	parking	termin pobierania opłat	dni tygodnia w których pobiera się opłaty	godziny pobierania opłat
2-633/2, 2-633/3 oraz 2-633/1	parking przy kościele ewangelickim	01.05.- 30.09.	poniedziałek-piątek – 5 dni w tygodniu	8.00-20.00
2-1401, 2-1402, 2-1403, 2-1404, 2-1405, 2-1406, 2-1407, 2-1408, 2-1409, 2-1410	parking przy szkole muzycznej	01.05.-30.09.	poniedziałek – niedziela - 7 dni w tygodniu	8.00-20.00
2-619/3 , 2-618/2	parking przy ul. Owsianej	01.05.- 30.09.	poniedziałek-niedziela – 7 dni w tygodniu	8.00 -20.00
2-1447, 2-680/65, 2-1391, 2-1322, 2-1332, 2-685/5, 2-1334, 2-1325	parkingi przy ul. Róży Wiatrów	01.05.- 30.09	poniedziałek-niedziela – 7 dni w tygodniu	8.00 -20.00

### §5

1. Użytkownik pojazdu niezwłocznie po wjeździe na teren parkingu zobowiązany jest uiścić opłatę za parkowanie przy wykorzystaniu znajdującego się na parkingu parkomatu oraz umieścić wydruk z parkomatu w widocznym miejscu za przednią szybą pojazdu.
2. Za nieuiszczenie opłaty parkingowej pobierana jest dodatkowa opłata w kwocie 50,00 zł.

## §6

Ustala się następujące stawki opłat za parkowanie pojazdów samochodowych w obrębie płatnych parkingów:

1	<b>Opłaty jednorazowe</b>	
	Za 30 minut parkowania	1,00 zł
	Za 1 godzinę parkowania	2,00 zł
	Za 2 godzinę parkowania	2,40 zł
	Za 3 godzinę parkowania	2,80 zł
	Za 4 i każdą następną godzinę parkowania	2,00 zł
2	<b>Opłaty specjalne</b>	
	Opłata całodzienna	20,00 zł
	Opłata tygodniowa	60,00 zł
3	<b>Opłaty abonamentowe</b>	
	Karta abonamentowa dla osób posiadających <b>Giżycką Kartę Mieszkańca</b> (dotyczy wszystkich parkingów)	20,00 zł
	Stawka miesięczna dla pozostałych użytkowników płatnych parkingów	90,00 zł
	Opłata zryczałtowana za zastrzeżone miejsce parkingowe (kopertę)	400,00 zł

## §7

3. Zwalnia się z opłat parkingowych następujące pojazdy:

1. osób niepełnosprawnych o obniżonej sprawności ruchowej, kierujących pojazdami samochodowymi oznaczonymi kartą parkingową wg wzoru ujednoliconego w krajach europejskich, określonego przez ministra właściwego do spraw transportu.
2. kierujących pojazdami przewożącymi osobę o obniżonej sprawności ruchowej, oznaczonymi kartą parkingową wg wzoru ujednoliconego w krajach europejskich, określonego przez ministra ds. transportu.
3. oznakowanych pojazdów służb miejskich, podczas wykonywania obowiązków służbowych (pogotowia gazowego, energetycznego, ciepłowniczego, wodno-kanalizacyjnego, straży miejskiej, służb komunalnych).
4. pojazdy służb ratunkowych.
5. taksówek – za parkowanie w obrębie płatnych parkingów w związku z oczekiwaniem na pasażera (do 15 min) lub wysiadaniem pasażera w miejscu wyznaczonym.

§8

Na terenie Płatnych Parkingów dopuszcza się parkowanie pojazdu bez opłat osobom które posiadają:

1. Abonamenty wykorzystywane w Sezonowej Strefie Płatnego Parkowania o których mowa w uchwale nr XXII/15/2020 Rady Miejskiej w Giżycku z dnia 12 lutego 2020 r. z wyjątkiem abonamentu mieszkańca Sezonowej Strefy Płatnego Parkowania, który dotyczy tylko jednej ulicy – na której dana osoba jest zameldowana.
2. Ważny bilet wykupiony w sezonowej SPP.

§9

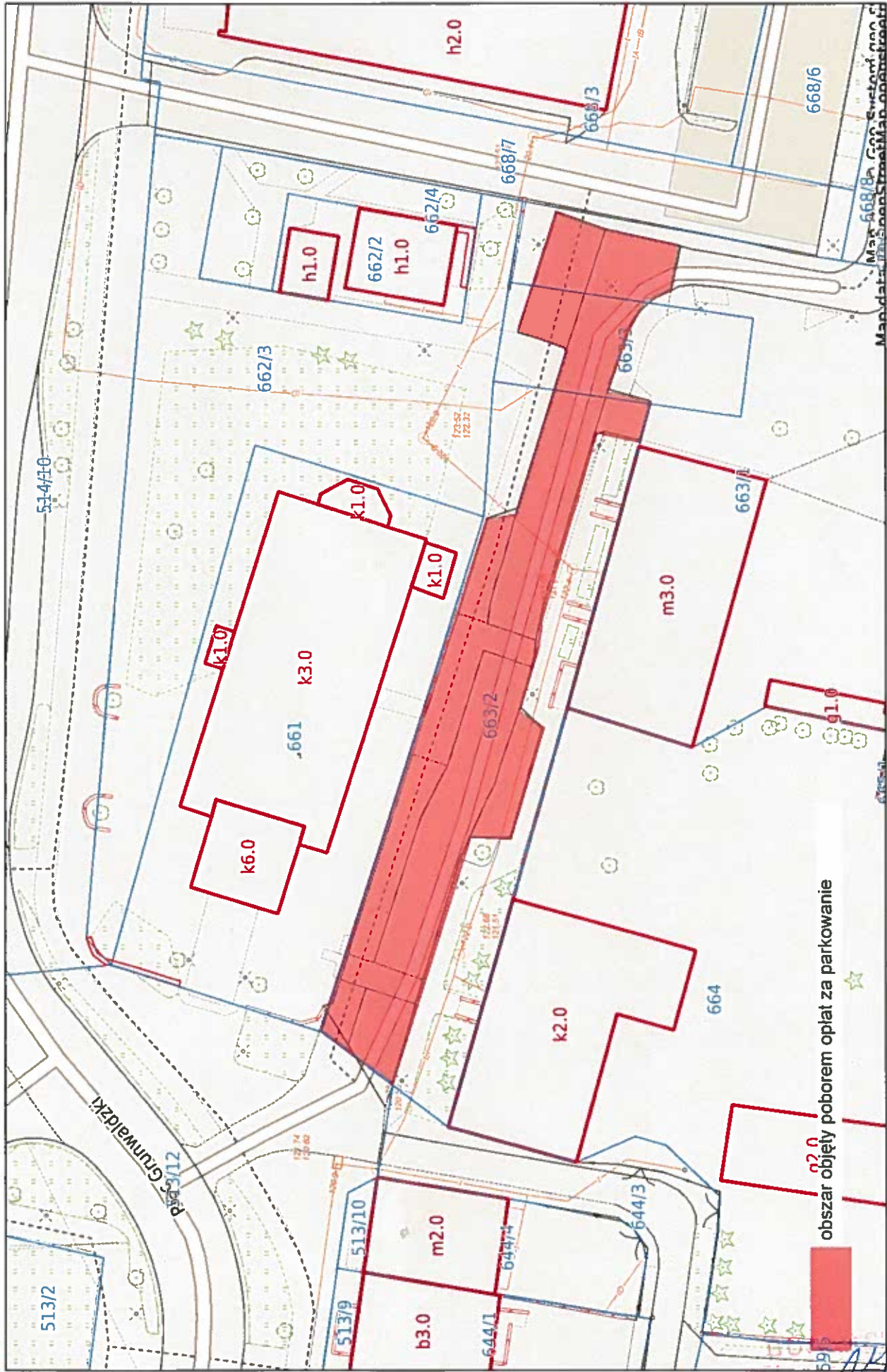
Na terenie Płatnych Parkingów zabronione jest naprawianie, mycie, odkurzanie pojazdu, wymiana płynów chłodzących, tankowanie paliwa lub wymiana oleju jak również inne zanieczyszczenie parkingu.

§10

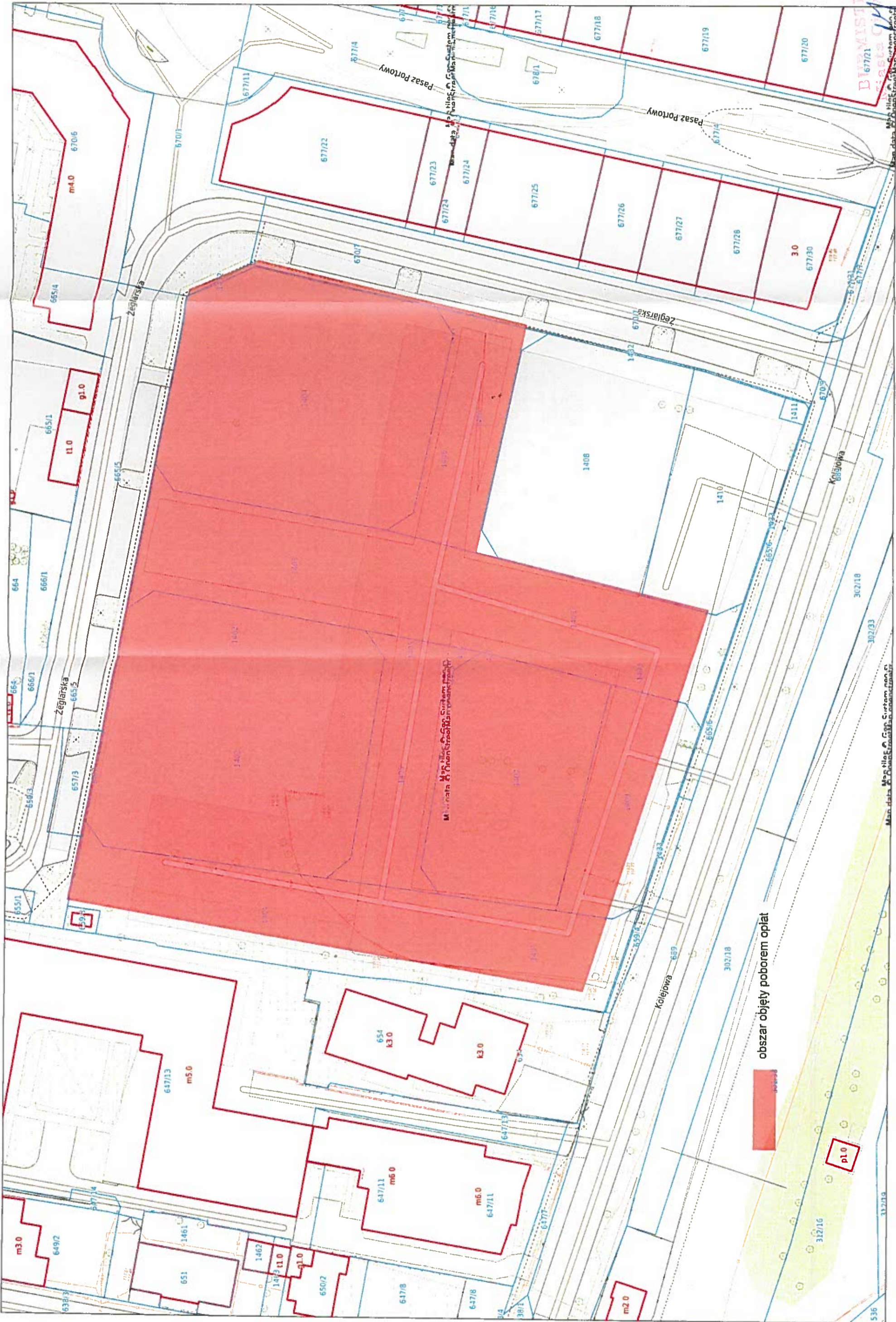
Gmina nie ponosi odpowiedzialności za pojazdy, rzeczy stanowiące ich wyposażenie oraz inne przedmioty pozostawione na Płatnych Parkingach.

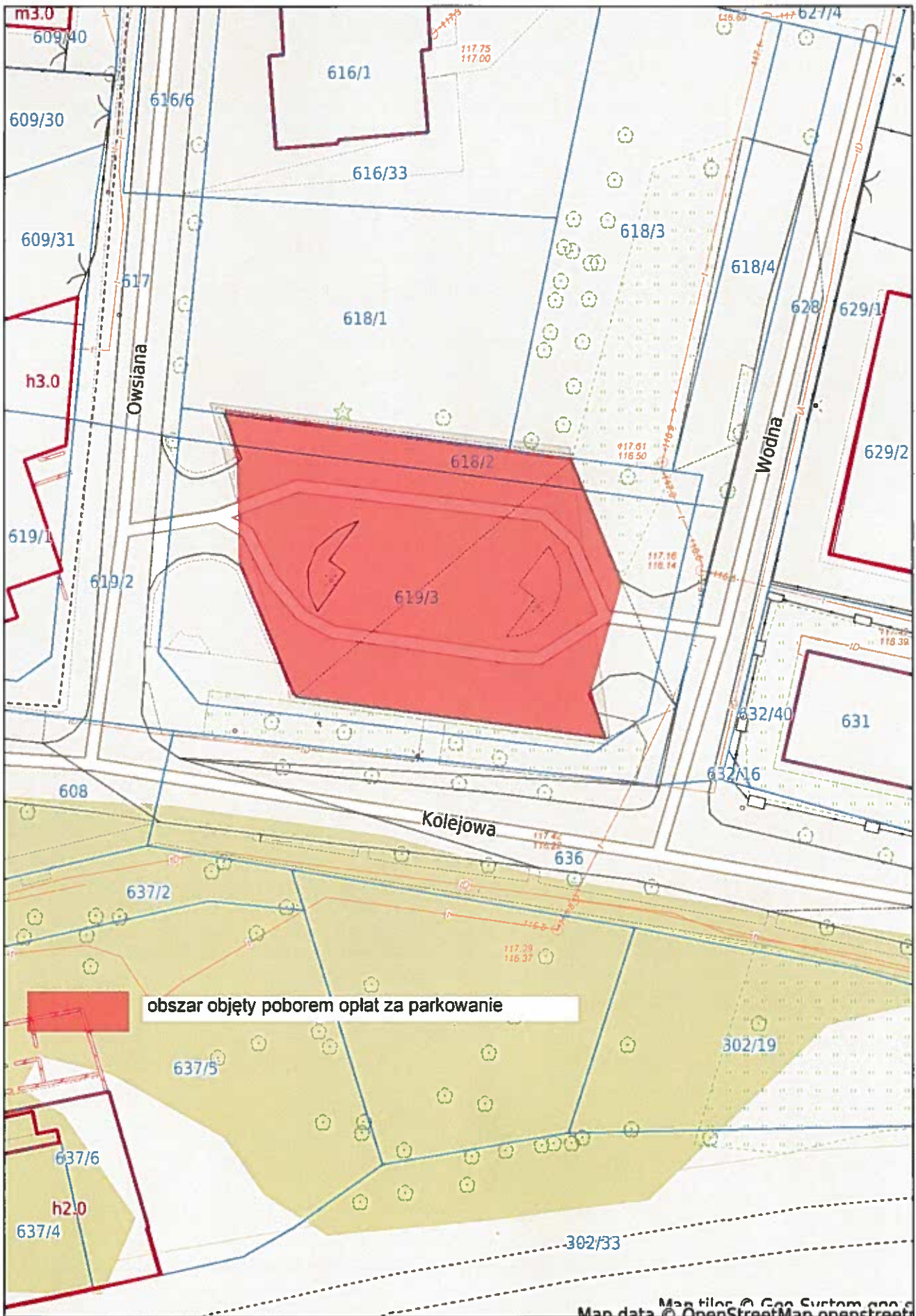
BURMISTRZ  
Miasta Giżycka  
Wojciech Krol Janaszewicz





Wojciech Karol Puszczkiewicz





Niniejszy wydruk nie stanowi dokumentu w rozumieniu przepisów prawa.  
Wydrukowano w serwisie mgizycko.e-mapa.net dnia 2020-12-09 11:40:42

Map data © OpenStreetMap contributors  
Miasto Giżycka strona 1  
Wojciech Koral



obszar włączony do poboru opłat

BUKMINISTRZ  
Miasteczka