

# PRZEDMIAR ROBÓT

Budowa : **Modernizacja drogi gminnej polegającej na remoncie nawierzchni jezdni w m.Kania dz. 175**

Obiekt : **droga gminna**

**Modernizacja drogi gminnej polegającej na remoncie nawierzchni jezdni G 1001P w m. Kania dz. 175,**

Kod CPV : 45233123-7 Roboty budowlane w zakresie dróg podrzędnych

Inwestor : **Gmina Ostrowite**

Adres : ul. Lipowa 2, 62-402 Ostrowite

Modernizacja drogi gminnej polegającej na remoncie nawierzchni jezdni G 1001P w m. Kania dz. 175,  
Budowa: Modernizacja drogi gminnej polegającej na remoncie nawierzchni jezdni w m. Kania dz. 175  
Objekt: droga gminna

## SPIS DZIAŁÓW PRZEDMIARU

Data: 10.02.2021

Lp.	Kod CPV	Opis działu
1		Podbudowa i nawierzchnia jezdni

--- Koniec wydruku ---

Modernizacja drogi gminnej polegającej na remoncie nawierzchni jezdni G 1001P w m. Kania dz. 175,

Budowa: Modernizacja drogi gminnej polegającej na remoncie nawierzchni jezdni w m.Kania dz. 175

Objekt: droga gminna

Data: 10.02.2021

Lp.	Podstawa kalkulacji / opis pozycji	Ilość	Jedn. miary
1	Podbudowa i nawierzchnia jezdni		
1	<b>KNR 003-0202-02-00 ATHENASOFT Warszawa</b> [ Wydanie - Warszawa 2000 r. ] Mechaniczne oczyszczenie i skropienie podbudowy lub nawierzchni betonowej (bitumicznej) emulsją, przy zużyciu 0.5 kg/m2 emulsji asfaltowej	1 680,000	m2
2	<b>KNR 006-0310-05-30 MRRIB</b> [ Wydanie - Warszawa 26.09.2000 r. ] Warstwa ścieralna nawierzchni, wykonana z mieszanek mineralno-asfaltowych KR1, dostarczanych z wytwórni o wydajności 100t/h, sam.samowytadowczym 15-20t , przy grubości warstwy po zagęszczeniu 4 cm analogia	1 680,000	m2

--- Koniec wydruku ---

**OPIS TECHNICZNY**  
do projektu zagospodarowania terenu dla  
**Modernizacja drogi gminnej polegającej na remoncie nawierzchni jezdni G 1001P w  
miejscowości Kania dz. 175., obręb Kania**

### **31. Tytuł projektu**

Modernizacja drogi gminnej polegającej na remoncie nawierzchni jezdni G1001P w m. Kania dz. 175 Obręb Kania

### **32. Dane ewidencyjne**

Investor: Gmina Ostrowite, ul. Lipowa 2, 62-402 Ostrowite.

Adres budowy: Kania, 62-402 Ostrowite, powiat słupecki, województwo wielkopolskie.

Nr ewidencyjny gruntów:

dz. 175 - obręb: Kania

Obiekt: droga gminna nr G1001P, klasa D (dojazdowa, na terenie zabudowy)

Kod CPV: 45233123-7 : Roboty budowlane w zakresie dróg podrzędnych.

### **33. Przeznaczenie i program użytkowy obiektu budowlanego**

Opracowanie obejmuje odcinek drogi gminnej nr G1001P , położony w miejscowości Kania:

- długość dwóch odcinków - 480,00 m
- szerokość jezdni - 3,50m
- szerokość poboczy gruntowych - 0,75m istniejące

Celem opracowania jest określenie zakresu robót i technologii obejmujących remont tego odcinka. Droga i związane z nią urządzenia będą miały formę architektoniczną dostosowaną do krajobrazu i otaczającego zagospodarowania. Wszystkie remontowane elementy drogowe zlokalizowane są na działkach będących w zarządzie Gminy Ostrowite.

Droga gminna G1001P remontowana będzie w istniejącym pasie drogowym, na odcinku o nawierzchni bitumicznej - długości 480,00m.

Projektuje się wykonanie następujących robót zasadniczych:

- wykonanie dodatkowej bitumicznej warstwy ścieralnej gr. 4,0 cm.

Wody opadowe odprowadzane będą bez zmian, powierzchniowo, zgodnie ze spadkami podłużnymi i poprzecznymi na tereny zieleni w pasie drogowym i do rowów zlokalizowanych w ciągu odcinka.

### **34. Istniejący stan zagospodarowania terenu**

Droga stanowi dojazd do posesji i gruntów rolnych.

Występuje zabudowa luźna. Pas drogowy jest wyznaczony i zagospodarowany.

Na projektowanym odcinku znajduje się istniejąca nawierzchnia bitumiczna ; pobocza o nawierzchni gruntowych, lokalnie rowy drogowe i przepusty.

Występuje ruch lekki kołowy - zakwalifikowany do KR1.

## **35. Projektowane zagospodarowanie**

### **35.1. Rozwiązania budowlane - układ konstrukcyjny obiektu budowlanego**

Projektowane parametry techniczne drogi:

Kategoria drogi – gminna

Numer drogi – G1001P

Klasa drogi – D

Kategoria obciążenia ruchem – KR1

Prędkość projektowa – 30 km/ na terenie zabudowanym

Szerokość jezdni – 3,5 m

Szerokość poboczy istniejących – 0,75m

Dostępność – ogólnodostępna

Okres eksploatacji – 10 lat

### **35.2. Plan sytuacyjny**

Przebieg sytuacyjny całego odcinka drogi wpisano w istniejący pas drogowy.

#### **35.2.1. Zjazdy**

Nie przewiduje się wykonania nowych zjazdów do posesji oraz na pola.

### **35.3. Odwodnienie**

Wody opadowe odprowadzane będą powierzchniowo, zgodnie ze spadkami niwelety do istniejących rowów drogowych oraz na tereny zieleni w pasie drogowym.

## **36. Istniejące urządzenia obce w pasie drogowym.**

W pasie drogowym występują następujące urządzenia obce: wodociąg, linia napowietrzna energetyczna, przewody telekomunikacyjne.

## **37. Korzystanie z obiektu przez osoby niepełnosprawne.**

Przebudowa drogi nie wprowadza barier architektonicznych dla osób niepełnosprawnych. W związku z ułożeniem nowej, bitumicznej warstwy ścieralnej na jezdni, poprawi się komfort użytkowania jezdni. Pobocza istniejące gruntowe.

**38. Warunki ochrony przeciwpożarowej określone w odrębnych przepisach.**  
Szerokość jezdni jest zgodna z obowiązującymi w tym zakresie przepisami i umożliwia wjazd służb ratowniczych na przedmiotowy teren w przypadku takiej konieczności.

#### **39. Zakres rzeczowy i koszt**

Zakres rzeczowy robót dla wykonania przebudowy odcinka został określony i uszczegółowiony w „przedmiarze robót”. Przewidywany koszt wykonania robót został określony w „Kosztorysie inwestorskim” sporządzonym jako odrębne opracowanie dla potrzeb Inwestora.

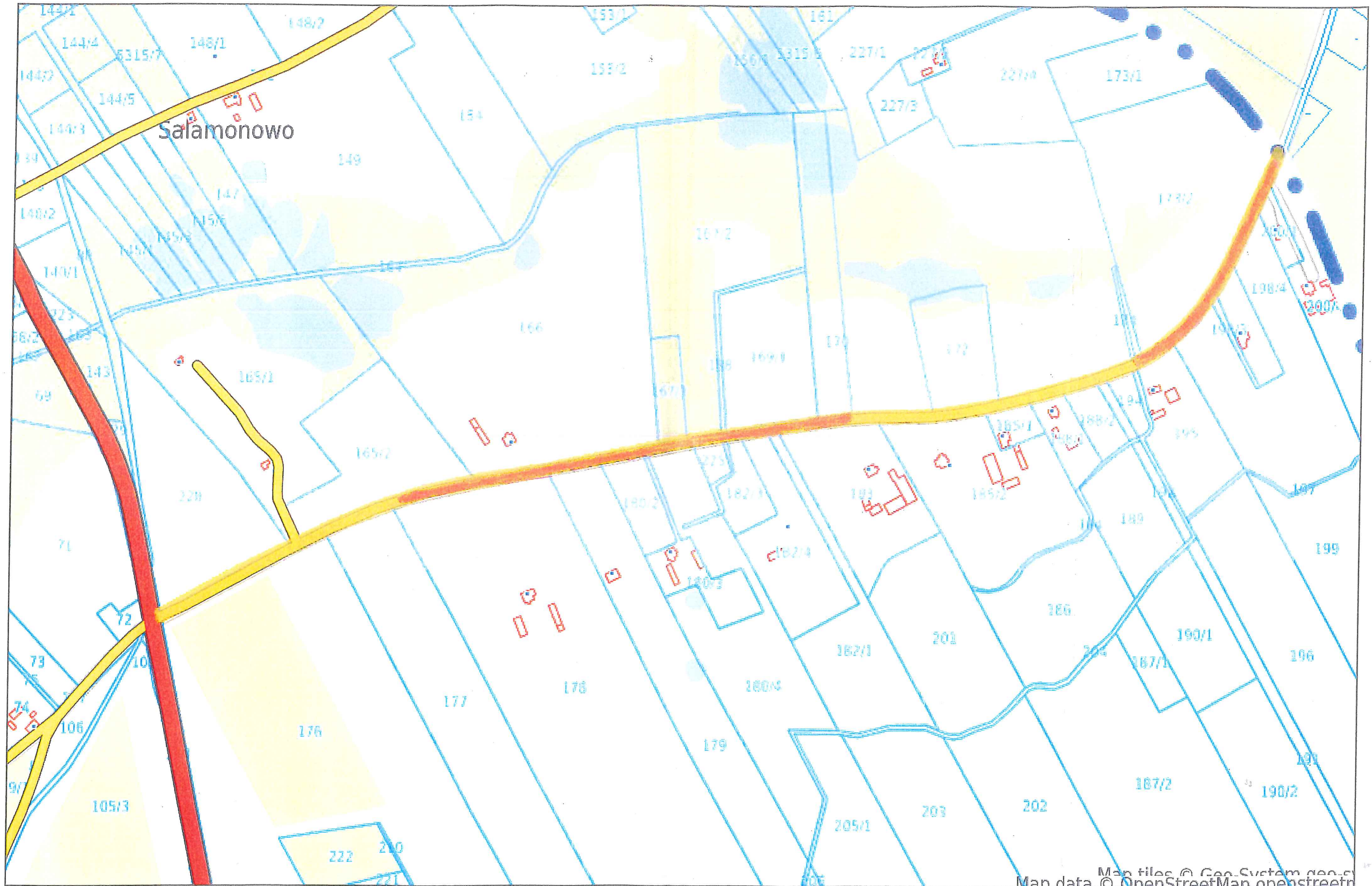
#### **40. Uwagi realizacyjne**

- poszczególne elementy należy wykonać wg wymogów określonych w Szczegółowych Specyfikacjach Technicznych (SST) i przedmiarze robót,
- wszystkie wbudowywane materiały muszą być zgodne z obowiązującymi Normami lub Aprobatami Technicznymi i potwierdzone deklaracją zgodności przez ich producentów.
- wykonawca jest zobowiązany do zachowania należytej staranności w podejmowanych działaniach. Szczególną uwagę zwrócić na urządzenia obce znajdujące się w pasie drogowym,
- Roboty prowadzić z zachowaniem zasad BHP. Na drodze występuje istniejące oznakowanie. Na czas prac wykonawca przygotowuje czasową organizację ruchu.


Ostrowite, lipiec 2020 r.



Ostrowite - System Informacji Przestrzennej -  
skala 1 : 5000



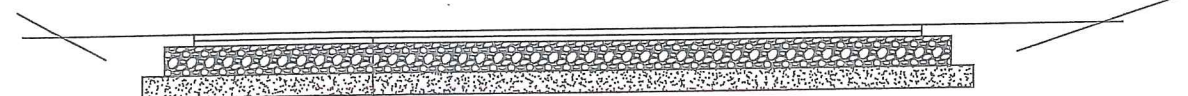
Map tiles © Geo-System geo.s  
Map data © OpenStreetMap openstreetm

 odcinki drogi do remontu nawierzchni jezdni bitumicznej  
drogi gminnej G 1001P w miejscowości Klucza cz. 175

### Przekrój normalny

Pobocze umocnione gruntowe

Pobocze umocnione gruntowe



Projektowana dodatkowa warstwa ścieralana z betonu asfaltowego gr. 4 cm  
Istniejąca warstwa wiążąca i ścieralana z betonu asfaltowego gr. 6 cm  
Istniejąca podbudowa z kruszywa łamanego, betonu, asfaltu gr. 20 cm  
Istniejąca warstwa odsączająca żwirowo-piaskowa gr. 15 cm