

Nazwa zamierzenia budowlanego	REMONT BUDYNKU SZKOŁY PODSTAWOWEJ W MIEJSCOWOŚCI ROSOCHATA
Adres obiektu budowlanego	59-216 KUNICE, ROSOCHATA
<ul style="list-style-type: none"> • nazwa jednostki ewidencyjnej • nazwa i numer obrębu ewidencyjnego • numer działki ewidencyjnej, na której obiekt jest usytuowany 	<ul style="list-style-type: none"> • jedn. ewid. : 020904_2, Kunice • Rosochata ,obręb 0008 • działka nr 352/3
Imię i nazwisko lub nazwa inwestora, adres inwestora	Gmina Kunice, 59-216 Kunice, ul. Gwarna1

Opracowała: Imię i Nazwisko, Specjalności, nr uprawnień i podpis	Data opracowania
<i>mgr inż. Sylwia Nurek</i> <i>uprawnienia budowlane</i> <i>nr 167/DOŚ/11 i 225/DOŚ/13</i> <i>do projektowania i do kierowania budową</i> <i>w specjalności konstrukcyjno-budowlanej</i> <i>bez ograniczeń</i>	11.11.2023r.

I. SPIS TREŚCI

STRONA TYTUŁOWA	1
I. Spis treści.....	2
II. Opis techniczny.....	3
1. Rodzaj i opis ogólny obiektu budowlanego	3
2. Opis zamierzonych robót budowlanych.....	3
2.1. Elewacje.....	3
2.2. Stolarka okienna i drzwiowa.....	3
2.3. Posadzki zewnętrzne	3
2.4. Instalacje.....	3

III. CZĘŚĆ GRAFICZNA - WYKAZ RYSUNKÓW:

NR	TYTUŁ RYSUNKU	STRONA
1	PLAN SYTUACYJNY	7
2	ELEWACJA FRONTOWA-PÓŁNOCNA	8
3	ELEWACJA BOCZNA WCHODNIA	9
4	ELEWACJA TYLNA-POŁUDNIOWA	10
5	ELEWACJA BOCZNA SALI GIMNASTYCZNEJ- ZACHODNIA	11
6	ELEWACJA BOCZNA SZKOŁY- ZACHODNIA	12
7	ELEWACJA BOCZNA SALI GIMNASTYCZNEJ-WSCHODNIA	13

IV. CZĘŚĆ DODATKOWA

- Uprawnienia oraz izba osoby opracowującej..... strona 14-16
- Opinia konserwatora zabytków..... strona 17

II. OPIS TECHNICZNY

1. Rodzaj i opis ogólny obiektu budowlanego

Niniejsze opracowanie obejmuje projekt remontu budynku szkoły podstawowej w miejscowości Rosochata. Obecny budynek szkoły powstał w roku 1897, jako willa -obiekt mieszkalny, do którego dobudowany był budynek wozowni również powstały w tym samym roku. Obecnie jest on łącznikiem budynku szkoły z wybudowaną w latach 80 tych XX wieku salą gimnastyczną. Budynek szkoły na planie zbliżonym do kwadratu, natomiast budynek łącznika i sali gimnastycznej na planie prostokątów. Obiekt szkoły nakryty dachem kopertowym o kącie nachylenia 33 stopnia, z naczółkiem w elewacji wejściowej. Dach o konstrukcji drewnianej, kryty dachówka ceramiczną. Elewacje budynku szkoły w szczególności frontowa i dwie boczne bogato zdobione. Głównie zdobione są oprawy okienne i drzwiowe, w tym elementy dekoracyjne elewacji frontowej. Budynek łącznika kryty dachem płaskim, natomiast sala gimnastyczna z dachem dwuspadowym nakrytym blachą o kącie nachylenia 20 stopni. Elewacje wszystkich obiektów otynkowane, z tynkiem w części tzw. barankiem. Wejście główne do szkoły podstawowej po schodach, zadaszone portykiem, nad którym znajduje się balkon. Również wejście do budynku sali gimnastycznej jest zadaszone portykiem na dwóch filarach.

2. Opis zamierzonych robót budowlanych

2.1. Elewacje

Planuje się :

- skucie tynków części zewnętrznych z elewacji
- wykonanie nowych tynków
- wykonanie zdobień i opasek wokół okien, drzwi
- wykonanie fryzów, gzymsów, opasek elewacyjnych wraz ze wszystkimi zdobieniami
- malowanie elewacji
- wymiana rynien i rur spustowych
- wymiana instalacji odgromowej

2.2. Stolarka drzwiowa

Projektuje się wymianę drzwi wejściowych głównych i drzwi bocznych zlokalizowanych w elewacji wschodniej. Nowa stolarka w kolorze białym. W każdych drzwiach skrzydło czynne drzwi min. 90 cm w świetle w istniejących otworach, o wyglądzie jak najbardziej zbliżonym do wskazanego na rysunku elewacji. (zmianie nie ulegną wymiary stolarki drzwiowej)

2.3. Posadzki zewnętrzne

~~Projektuje się skucie i wykonanie nowej posadzki przed wejściem głównym do szkoły nad którym znajduje się balkon podparty na filarach.~~

2.4. Instalacje

Planuje się:

- wymiana instalacji odgromowej

Wszystkie prace budowlane związane z przedmiotowym remontem planuje się rozpocząć z dniem 01.04.2024r.

Podstawa prawna wykonania prac – **dotyczy punktów 2.2, 2.3 i 2.4 (wymiana stolarki drzwiowej, remont posadzki zewnętrznej i remont instalacji)** - art. 29 ust. 4 pkt. 2 oraz pkt 3 lit.d ustawy z dnia 07.07.1994 Prawo Budowlane (Dz.U. z 2023 r. poz. 682 z późn. zm.)



Widok na elewację frontową z wejściem głównym do szkoły.



Widok na elewację tylną szkoły i część budynku łącznika (niższy budynek).



Widok na elewację boczną zachodnią budynku szkoły.



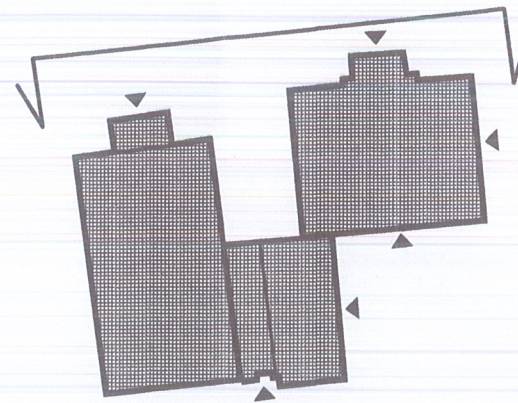
Widok drzwi proponowane do wymiany w elewacji bocznej wschodniej w budynku szkoły.

KOLORYSTYKA

- ① ELEWACJE TYPU BARANEK SKUĆ I WYKONAĆ GŁADKI W KOLORZE WG. WZORNIKA KEIM EXCLUSIV NR 9253
- ② OPASKI OKIENNE, DRZWIOWE, BONIOWANIE ORAZ INNE DEKORACJE W KOLORZE WG. WZORNIKA KEIM EXCLUSIV NR 9339
- ③ RURY SPUSTOWE I ORYNNOWANIE MALOWANE NA KOLOR MIEDZIANY
- ④ NOWA DREWNIANA STOLARKA DRZWIOWA W KOLORZE BIAŁYM



NOWA DREWNIANA STOLARKA
DRZWIOWA W KOLORZE BIAŁYM



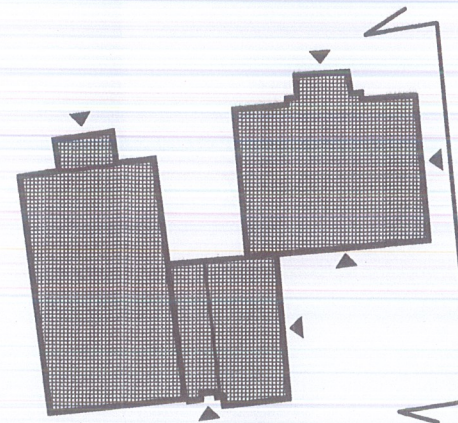
NAZWA OBIEKTU BUDOWLANEGO	REMONT BUDYNKU SZKOŁY PODSTAWOWEJ W MIEJSCOWOŚCI ROSOCHATA			
TYTUŁ RYSUNKU	ELEWACJA FRONTOWA -PÓŁNOCNA			
IMIE I NAZWISKO PROJEKTANTA	mgr inż. Sylwia Nurek	PODPIS PROJEKTANTA	SKALA RYSUNKU	NUMER RYSUNKU
INR UPRAWNIEN BUDOWLANÝCH	167/DOŚ/11		1:100	2
DATA SPORZĄDZENIA	11.11.2023r.			

KOLORYSTYKA


- ① ELEWACJE TYPU BARANEK SKUĆ I WYKONAĆ GŁADKI W KOLORZE WG. WZORNIKA KEIM EXCLUSIV NR 9253
- ② OPASKI OKIENNE, DRZWIOWE, BONIOWANIE ORAZ INNE DEKORACJE W KOLORZE WG. WZORNIKA KEIM EXCLUSIV NR 9339
- ③ RURY SPUSTOWE I ORYNNOWANIE MALOWANE NA KOLOR MIEDZIANY
- ④ NOWA DREWNIANA STOLARKA DRZWIOWA W KOLORZE BIAŁYM



KOLORYSTYKA

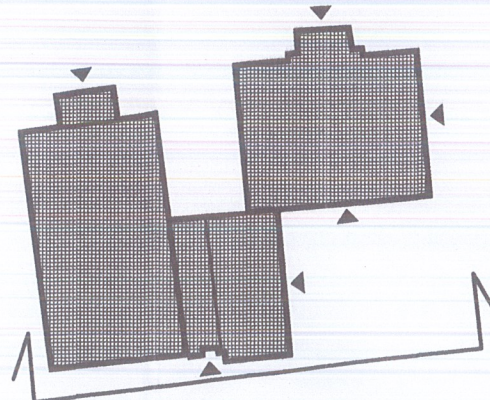



NOWA DREWNIANA STOLARKA
DRZWIOWA W KOLORZE BIAŁYM

NAZWA OBIEKTU BUDOWLANEGO	REMONT BUDYNKU SZKOŁY PODSTAWOWEJ W MIEJSCOWOŚCI ROSOCHATA			
TYTUŁ RYSUNKU	ELEWACJA BOCZNA SALI GIMNASTYCZNEJ - ZACHODNIA			
IMIE I NAZWISKO PROJEKTANTA	mgr inż. Sylwia Nurek	PODPIS PROJEKTANTA 	SKALA RYSUNKU	NUMER RYSUNKU
INR UPRAWNIEŃ BUDOWLANYCH	167/DOŚ/11		1:100	3
DATA SPORZĄDZENIA	11.11.2023r.			

KOLORYSTYKA

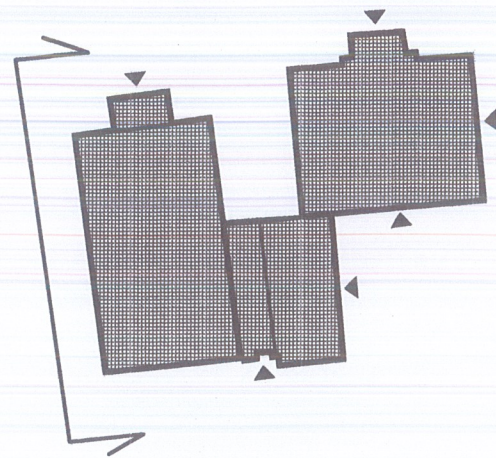
- ① ELEWACJE TYPU BARANEK SKUĆ I WYKONAĆ GŁADKI W KOLORZE WG. WZORNIKA KEIM EXCLUSIV NR 9253
- ② OPASKI OKIENNE, DRZWIOWE, BONIOWANIE ORAZ INNE DEKORACJE W KOLORZE WG. WZORNIKA KEIM EXCLUSIV NR 9339
- ③ RURY SPUSTOWE I ORYNNOWANIE MALOWANE NA KOLOR MIEDZIANY
- ④ NOWA DREWNIANA STOLARKA DRZWIOWA W KOLORZE BIAŁYM




NAZWA OBIEKTU BUDOWLANEGO	REMONT BUDYNKU SZKOŁY PODSTAWOWEJ W MIEJSCOWOŚCI ROSOCHATA			
TYTUŁ RYSUNKU	ELEWACJA TYLNA-PÓLNOČNA			
IMIE I NAZWISKO PROJEKTANTA	mgr inż. Sylwia Nurek	PODPIS PROJEKTANTA 	SKALA RYSUNKU	NUMER RYSUNKU
INR UPRAWNIEN BUDOWLANYCH	167/DOŚ/11		1:100	4
DATA SPORZADZENIA	11.11.2023r.			

KOLORYSTYKA

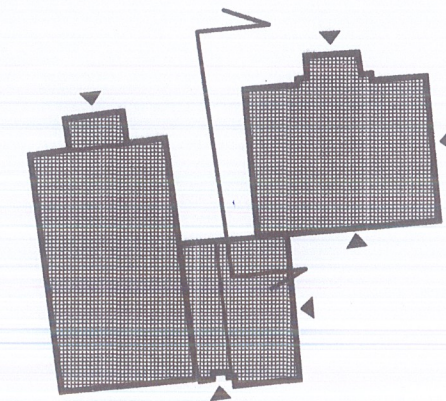
- ① ELEWACJE TYPU BARANEK SKUĆ I WYKONAĆ GŁADKI W KOLORZE WG. WZORNIKA KEIM EXCLUSIV NR 9253
- ② OPASKI OKIENNE ,DRZWIOWE, BONIOWANIE ORAZ INNE DEKORACJE W KOLORZE WG. WZORNIKA KEIM EXCLUSIV NR 9339
- ③ RURY SPUSTOWE I ORYNNOWANIE MALOWANE NA KOLOR MIEDZIANY
- ④ NOWA DREWNIANA STOLARKA DRZWIOWA W KOLORZE BIAŁYM



NAZWA OBIEKTU BUDOWLANEGO	REMONT BUDYNKU SZKOŁY PODSTAWOWEJ W MIEJSCOWOŚCI ROSOCHATA			
TYTUŁ RYSUNKU	ELEWACJA BOCZNA SALI GIMNASTYCZNEJ -ZACHODNIA			
IMIE I NAZWISKO PROJEKTANTA	mgr inż. Sylwia Nurek	PODPIS PROJEKTANTA 	SKALA RYSUNKU	NUMER RYSUNKU
INR UPRAWNIEŃ BUDOWLANYCH	167/DOŚ/11		1:100	5
DATA SPORZĄDZENIA	11.11.2023r.			

KOLORYSTYKA

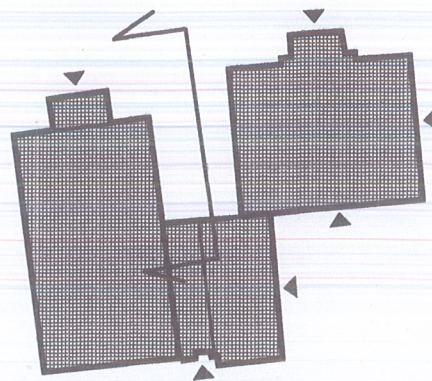
- ① ELEWACJE TYPU BARANEK SKUĆ I WYKONAĆ GŁADKI W KOLORZE WŁ. WZORNIKA KEIM EXCLUSIV NR 9253
- ② OPASKI OKIENNE, DRZWIOWE, BONIOWANIE ORAZ INNE DEKORACJE W KOLORZE WŁ. WZORNIKA KEIM EXCLUSIV NR 9339
- ③ RURY SPUSTOWE I ORYNNOWANIE MALOWANE NA KOLOR MIEDZIANY
- ④ NOWA DREWNIANA STOLARKA DRZWIOWA W KOLORZE BIAŁYM



NAZWA OBIEKTU BUDOWLANEGO	REMONT BUDYNKU SZKOŁY PODSTAWOWEJ W MIEJSCOWOŚCI ROSOCHATA			
TYTUŁ RYSUNKU	ELEWACJA BOCZNA SZKOŁY-ZACHODNIA			
IMIE I NAZWISKO PROJEKTANTA	mgr inż. Sylwia Nurek	PODPIS PROJEKTANTA	SKALA RYSUNKU	NUMER RYSUNKU
INR UPRAWNIEN BUDOWLANYCH	167/DOŚ/11		1:100	6
DATA SPORZĄDZENIA	11.11.2023r.			

KOLORYSTYKA

- ① ELEWACJE TYPU BARANEK SKUĆ I WYKONAĆ GŁADKI W KOLORZE WŁ. WZORNIKA KEIM EXCLUSIV NR 9253
- ② OPASKI OKIENNE, DRZWIOWE, BONIOWANIE ORAZ INNE DEKORACJE W KOLORZE WŁ. WZORNIKA KEIM EXCLUSIV NR 9339
- ③ RURY SPUSTOWE I ORYNNOWANIE MALOWANE NA KOLOR MIEDZIANY
- ④ NOWA DREWNIANA STOLARKA DRZWIOWA W KOLORZE BIAŁYM



NAZWA OBIEKTU BUDOWLANEGO	REMONT BUDYNKU SZKOŁY PODSTAWOWEJ W MIEJSCOWOŚCI ROSOCHATA			
TYTUŁ RYSUNKU	ELEWACJA BOCZNA SALI GIMNASTYCZNEJ -WCHODNIA			
IMIE I NAZWISKO PROJEKTANTA	mgr inż. Sylwia Nurek	PODPIS PROJEKTANTA <i>f</i>	SKALA RYSUNKU	NUMER RYSUNKU
INR UPRAWNIEŃ BUDOWLANYCH	167/DOŚ/11		1:100	7
DATA SPORZĄDZENIA	11.11.2023r.			