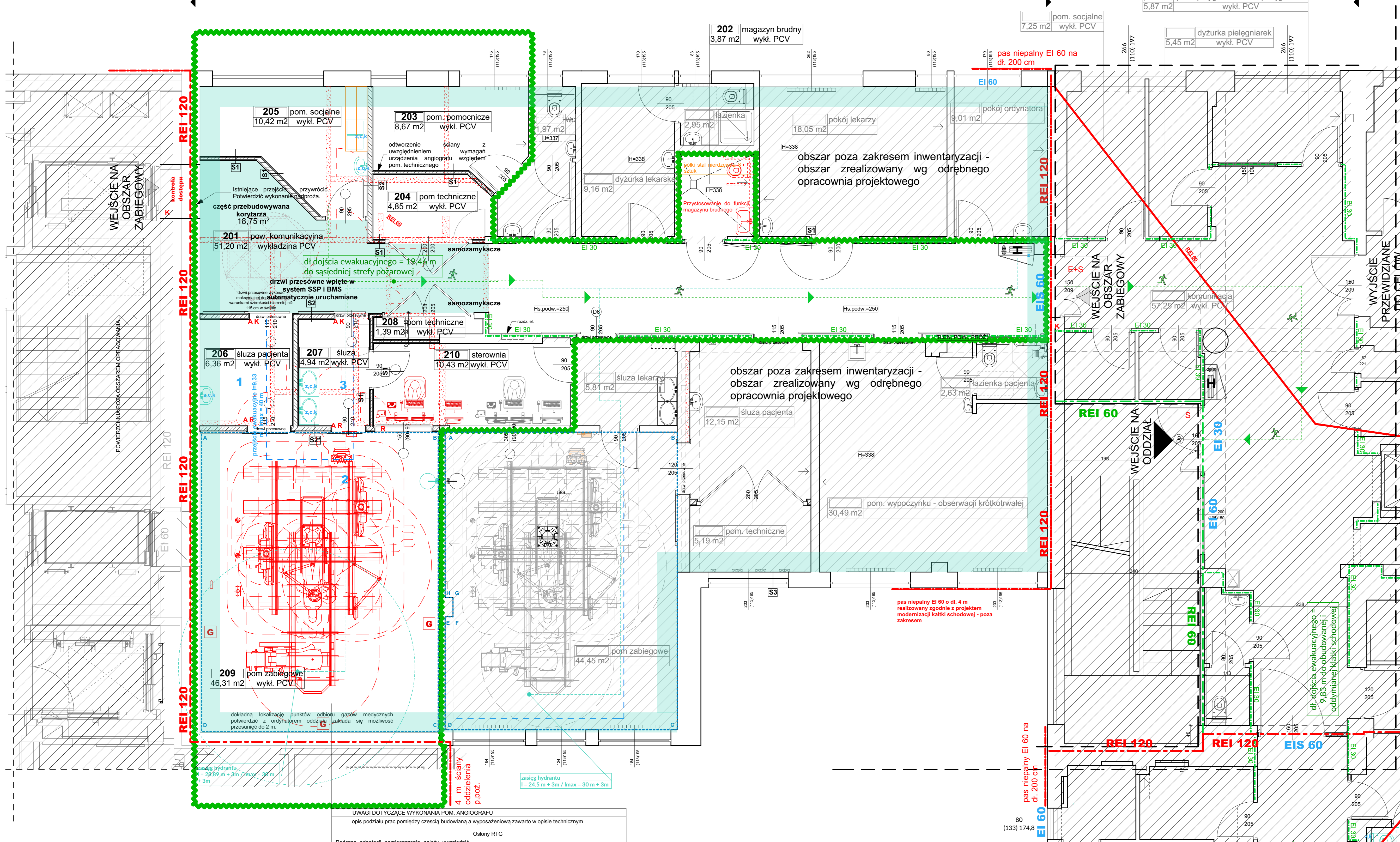


CZĘŚĆ ZABIEGOWA ODDZIAŁU NACZYNIOWEGO



UWAGI DOTYCZĄCE WYKONANIA POM. ANGIOGRAFU  
opis poddaje prac pomierny części budowlanej i wyposażeniowej zawarto w opisie technicznym

Podczas adaptacji pomieszczenia należy uwzględnić wymagania instalacyjne wykonanego w ramach oddzielnego zrotawu szkieletowego, to jest uwzględnić minimalne wymagania instalacyjne.

Przewiduje się wykonanie projektu okien RTG przez dostawcę urządzeń angiograficznych.

W ramach prac projektowych należy dla zabudowanych wymagań instalacyjnych w zakresie technicznym - potwierdzić możliwość sterowania w czasie potrzeby wykonania wyczerpania - według projektu - kontrolnego wykonania kontroli pod urządzenie dla opisanej w załączniku instalacji, wykonanie przyłączenia elektrycznego - wykonanie wymaganych karatów instalacyjnych pomocy angiograficznej z urządzeniem obrazującym

Montaż urządzenia, prace wykończeniowe w obrębie pomieszczenia i prac budowlanych w przypadku dostawczych wyliczeń nieujętych w projekcie - wyznaczonych przez producenta urządzenia należy traktować je jako koszt wykonawcy prac.

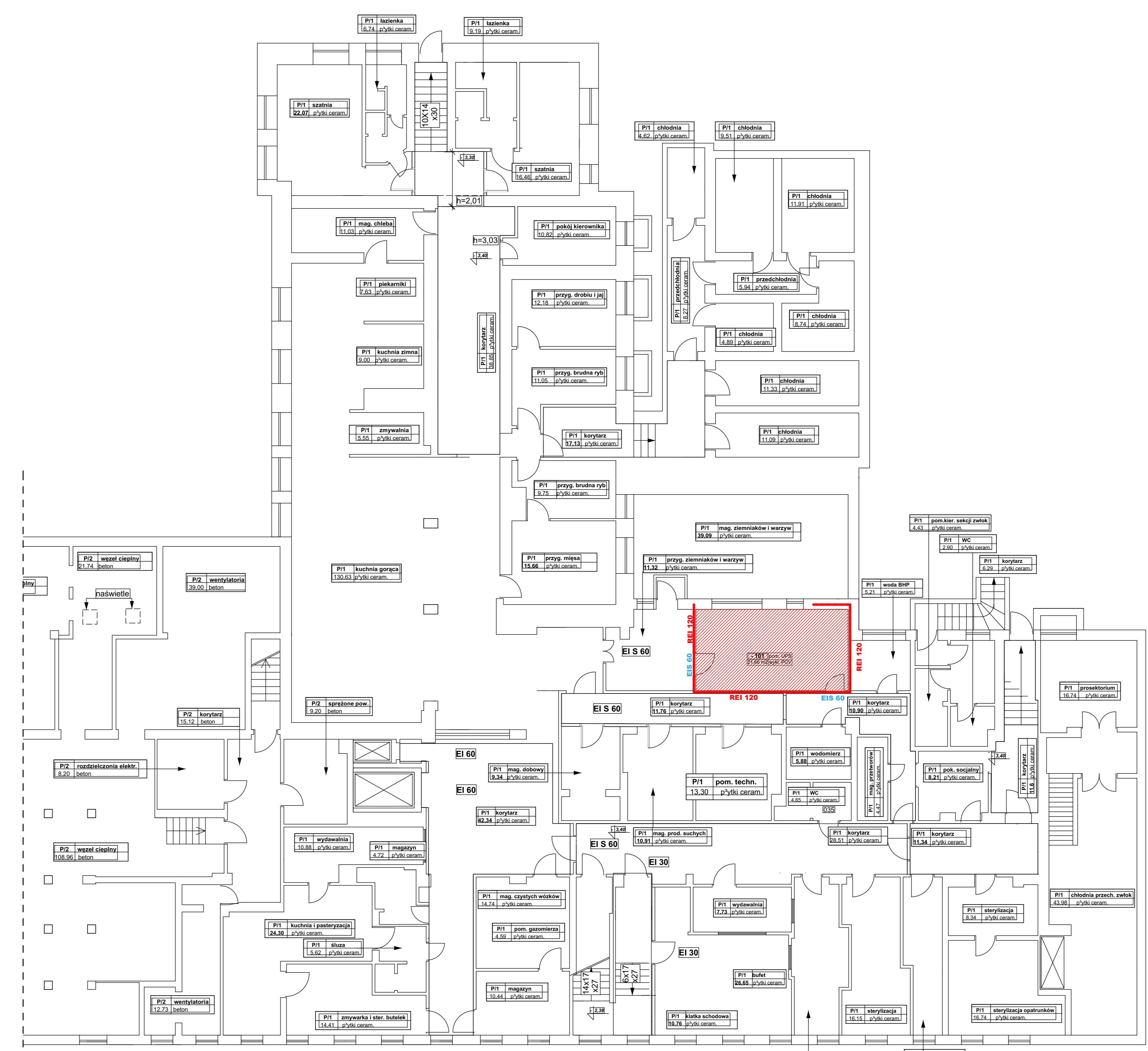
Obowiązkiem wykonawcy robót budowlanych przed przystąpieniem do robót wykończeniowych w pomieszczeniu jest skoordynować prace we zakresie.

Kondygnacja	Nr pom.	Nazwa pom.	Powierzchnia
1 PIĘTRO	101	pom. LIPS	21,66
	<b>21,66 m<sup>2</sup></b>		
	201	biurowa pacjenta	2,63
	202	magazyn brudny	3,87
	203	pom. pomocnicze	8,67
	204	pom. techniczne	4,85
	205	pom. socjalne	10,42
	206	szufla pacjenta	6,36
	207	szufla	4,94
	208	pom. techniczne	1,39
	209	pom. zabiegowe	46,31
	210	sterownia	10,43
<b>151,07 m<sup>2</sup></b>			
<b>172,73 m<sup>2</sup></b>			

Legenda:	
Oznaczenie na rysunku	Opis elementu
z	doprowadzenie zimnej wody
c	doprowadzenie ciepłej wody
k	doprowadzenie instalacji kanalizacji
[Symbol]	zlewy i ceramika sanitarna
[Symbol]	obszar poza zakresem opracowania
[Symbol]	obszar poza zakresem inwentaryzacji - obszar zrealizowany wg odrębnego projektu
Legenda: przegrody budowlane	
[Symbol]	ściany istniejące
[Symbol]	rozbiórki
[Symbol]	elementy do likwidacji
[Symbol]	Ściana kartonowo-gipsowa grubości 100mm, NDA 100/000, doposażenie 50 mm, 12 mm. W przypadku montażu w pomieszczeniach wilgotności stosować płytę typu Nisa Wood. Wykonanie: wata mineralna gęstość 14 kg/m <sup>3</sup> , grubej 10mm, Kieroluxa Ogrowo EI 60
[Symbol]	Ściana kartonowo-gipsowa o grubości dostosowanej do grubości ściany istniejącej, doposażenie 50 mm, 12 mm, 12 mm. W przypadku montażu w pomieszczeniach wilgotności stosować płytę typu Nisa Wood. Wykonanie: wata mineralna gęstość 14 kg/m <sup>3</sup> , grubej 10mm, Kieroluxa Ogrowo EI 60
[Symbol]	projektowane otwory drzwiowe (wymiarowane w świetle otworu drzwiowego)
[Symbol]	projektowane otwory okienne (wymiarowane w świetle muru)
[Symbol]	projektowane nadproże, wg projektu konstrukcji
[Symbol]	osłony radiologiczne
[Symbol]	drzwi wyposażone w kontrolę dostępu (na karcie)
[Symbol]	drzwi otwierane automatycznie - aktywatorem kolcowym
[Symbol]	drzwi / okno o wymaganych parametrach ochrony radiologicznej zgodnie z projektem osłon radiologicznych
[Symbol]	obszar zabiegowy
[Symbol]	obszar podlegający przebudowie / modernizacji
[Symbol]	gazy medyczne

Legenda: odporność pożarowa	
REI 120	klasa odporności pożarowej ścian stanowiących oddzielenie pomieszczeń
EI 30	klasa odporności pożarowej stolarki okiennej / drzwiowej
REI 60	klasa odporności ścian wydzielenia pożarowego
EI 15	klasa odporności pożarowej obudowanej poziomej drogi ewakuacyjnej
[Symbol]	granica wydzielenia pożarowego strefy pożarowej
[Symbol]	wydzielenie pożarowe klatki schodowej
[Symbol]	obudowa poziomej drogi ewakuacyjnej
[Symbol]	drożnica ewakuacyjna
[Symbol]	drożnica ewakuacyjna - jeden kierunek ewakuacji
[Symbol]	drożnica ewakuacyjna - dwa kierunki ewakuacji
[Symbol]	przejście ewakuacyjne
[Symbol]	numer kolejnego pomieszczenia na przejściu ewakuacyjnym
[Symbol]	zasilieg hydrantów

RZUT PIWNICY  
skala 1:100



Kondygnacja	Nr pom.	Nazwa pom.	Powierzchnia
1 PIĘTRO	101	pom. LIPS	21,66
	<b>21,66 m<sup>2</sup></b>		
	102	biurowa pacjenta	2,63
	103	pom. komunikacyjna	15,20
	104	magazyn brudny	3,87
	105	pom. pomocnicze	8,67
	106	pom. techniczne	4,85
	107	pom. socjalne	10,42
	108	szufla pacjenta	6,36
	109	szufla	4,94
	110	pom. techniczne	1,39
	111	pom. zabiegowe	46,31
112	sterownia	10,43	
<b>151,07 m<sup>2</sup></b>			
<b>172,73 m<sup>2</sup></b>			

Legenda:	
Oznaczenie na rysunku	Opis elementu
[Symbol]	pomieszczenie, przeniesienie jako LIPS-owna szpitala. W obszarze pomieszczenia one w zakresie wykonywania z konieczności prowadzenia instalacji na poziomie -1 wykonano: należy medyczne prace polegające na przeniesieniu i dostosowaniu pomieszczenia do wymagań - m.in. wydzielenie pomieszczenia o pod.

JEDNOSTKA PROJEKTOWA / projektant:

**Janowicz ARCHITEKCI** sp. z o.o.  
ul. Wierzbowa 80/30, 80-181 Gdańsk  
tel. fax: 58 303 71 40, www.janowicz.pl, e-mail: biuro@janowicz.pl

INWESTOR / client:

Szpital Pomorskie Sp. z o.o.,  
81-519 Gdynia, ul. Powstańca Styczniowego 1

NAZWA OPRACOWANIA / project name: Projekt pracowni angiograficznej

ADRES INWESTYCJI / address: Szpital Miejski im. Św. Wincentego a Paulo w Gdyni  
ewidencyjny: Gdynia (226201.1), obręb ewidencyjny: Śródmieście (025), działka ewidencyjna: 1260

BRANŻA / industry: ARCHITEKTURA / TECHNOLOGIA

FAZA PROJEKTU / work stage: PROJEKT KONCEPCYJNY

GŁÓWNY PROJEKTANT / architect: Rafał Janowicz  
oprac. i upr.: w specjalności architektonicznej

14. Liczba: ARCHICAD 8.900072, ARCHICAD 8.900072, ARCHICAD 10.000000

NAZWA PLANŹNY / Drawing name: KONCEPCJA

DATA / date: sierpień 2021

SKALA / scale: 1:50 / 1:100

RYSUNEK NR / drawing no: K-01