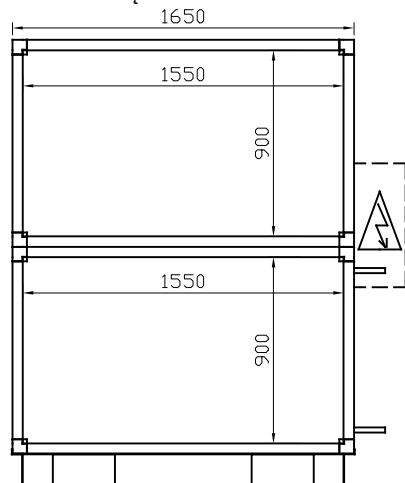
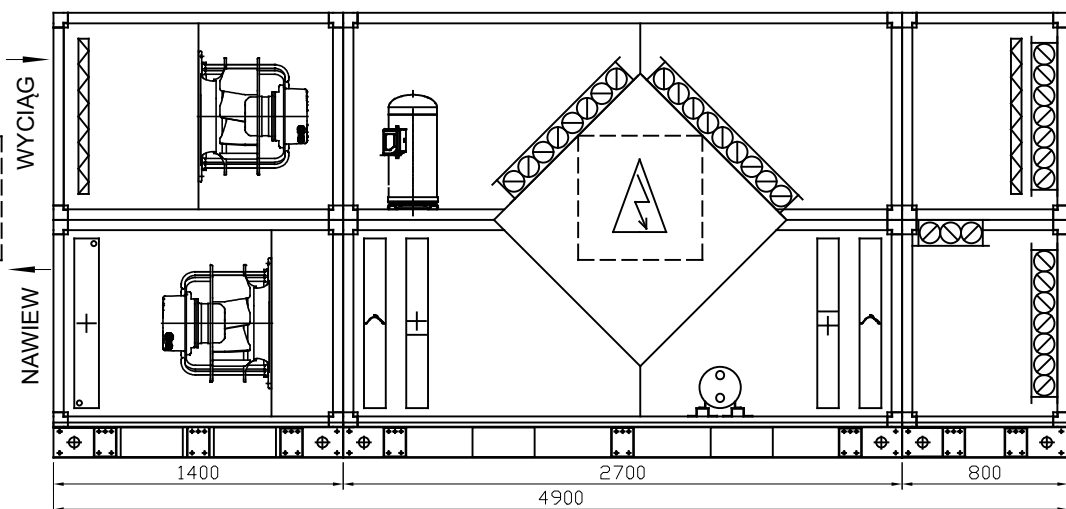


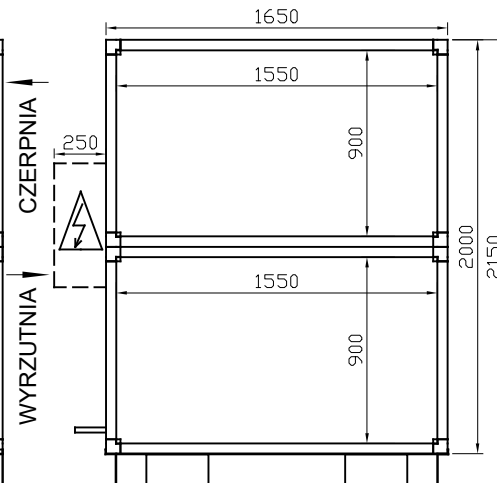
WIDOK OD STRONY  
WYCIĄGU / NAWIEWU



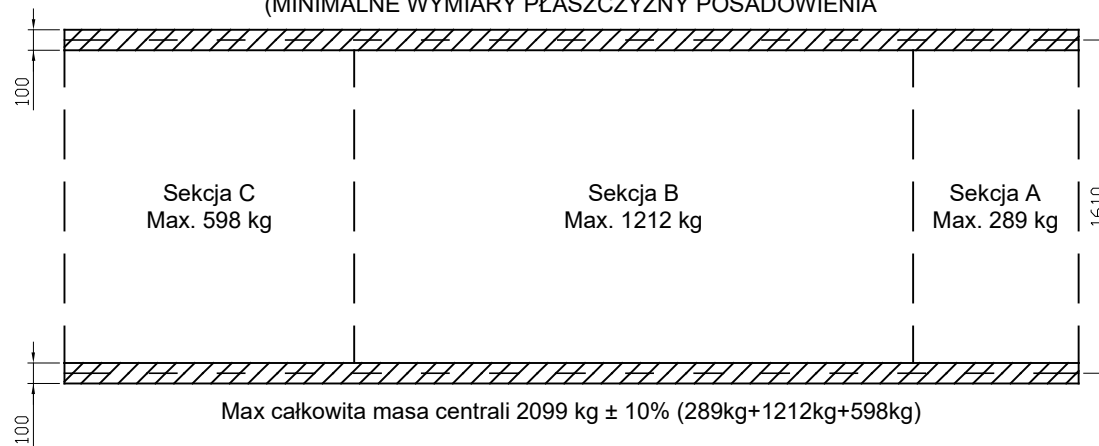
DP 10/14 X Pool  
LEWA STRONA OBSŁUGOWA/SERWISOWA



WIDOK OD STRONY  
CZERPNI / WYRZUTNI



FUNDAMENTY - WIDOK Z GÓRY  
(MINIMALNE WYMIARY PŁASZCZYZNY POSADOWIENIA)



UWAGA:

1. W przypadku zastosowania wymienników wodnych lub freonowych (nagrzewnie, chłodnice) poza obrysem centrali znajdują się króćce przyłączeniowe o długości do 150 mm.
2. Centrale DP wyposażone są w klamki, uchwyty oraz króćce tac ociekowych wystające 50 mm poza obrys urządzenia.
3. Wszystkie centrale basenowe typu DP Pool posiadają fabrycznie zamontowaną rozdzielnicę zasilającą - sterującą na zewnętrznej elewacji urządzenia, poza obrysem centrali.
4. Rzeczywistą masę urządzeń potwierdzić z kartą doborową, masa centrali  $\pm 10\%$ .
5. Producent zastrzega sobie prawo do wprowadzenia zmian konstrukcyjnych.
6. Masa centrali może wynosić  $\pm 10\%$  wartości podanej na rysunku.
7. Strony obsługowe central zgodnie z poniższym schematem:

Prawa



Lewa



TÜV  
EN-1886

TÜV  
EN-13053

2014/68/UE

CE ISO 9001 PZH

CENTRALA DP 10/14 X Pool  
OPIS TECHNICZNY  
CENTRALA BASENOWA

Sporządził

inż. Dawid Siedlecki

13-01-2023

**Dan-Poltherm**  
Kierujemy powietrzem

DP 10/14 X Pool SL EC