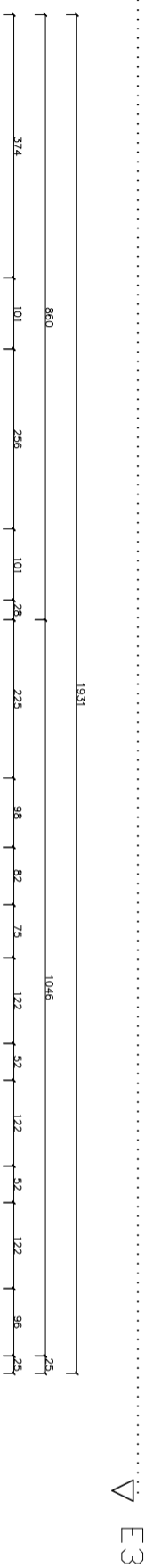


RZUT PRZYZIEMIA



UWAGA: z obu stron każdego otworu okiennego wkleć docieplenie systemowe wg. rysunku i specyfikacji

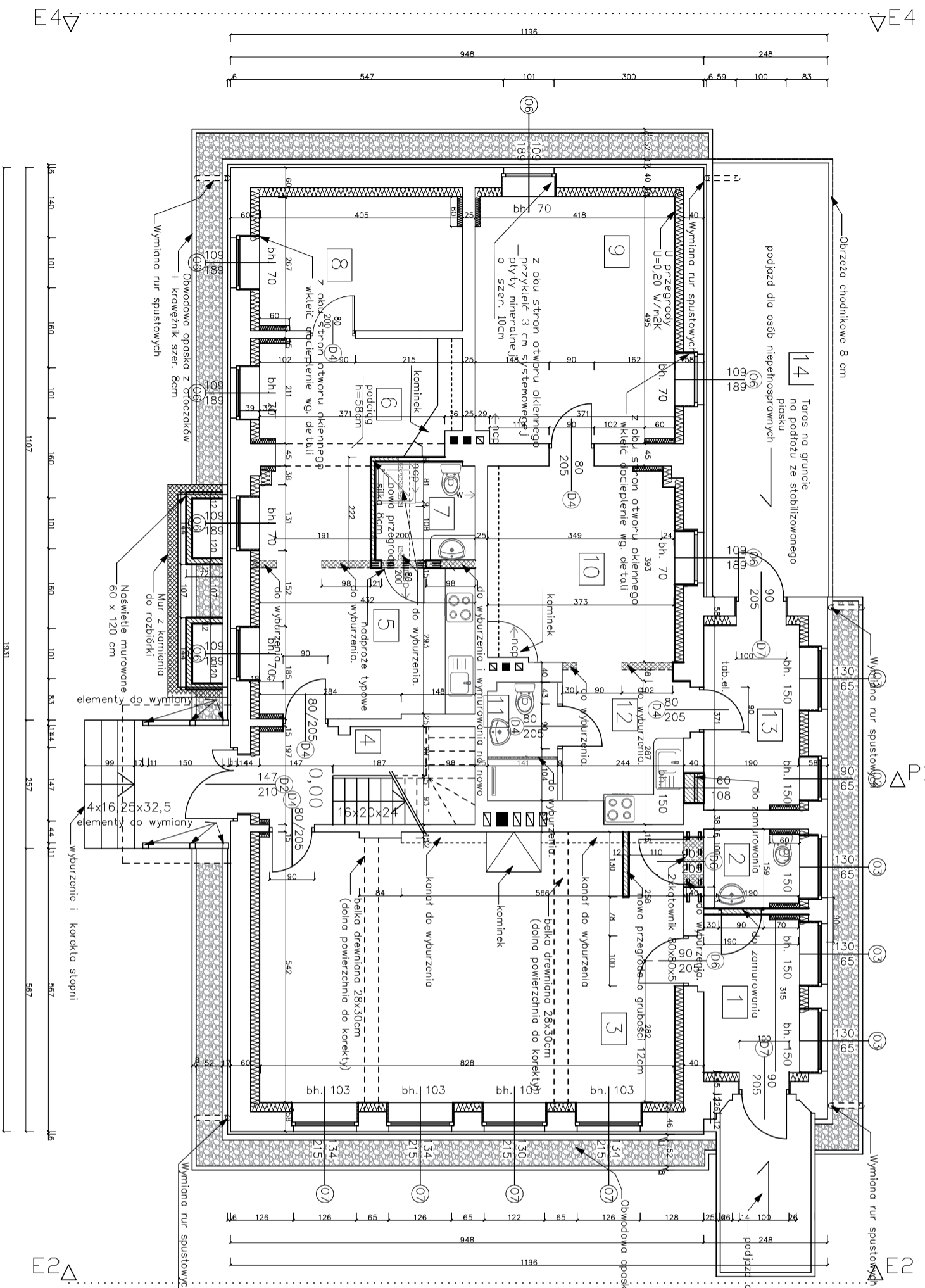
nowa przegroda

przegroda do wyburzenia

nawiew ciepłego powietrza do demontażu

1	kuchnia	gres	7,0 m ²	6,0m ²
2	łazienka	gres	3,3 m ²	3,02m ²
3	sala kominkowa	deski	48,5 m ²	44,15m ²
4	sień	gres	8,8 m ²	8,4m ²
5	pokój (apartament A)	deski	13,5 m ²	17,36m ²
6	pokój z kominkiem (apartament A)	deski	15,7 m ²	9,71m ²
7	łazienka (apartament A)	gres	2,8 m ²	3,93m ²
8	pokój (apartament A)	deski	12,2 m ²	10,81m ²
9	pokój (apartament B)	deski	21,4 m ²	19,54m ²
10	pokój z kominkiem (apartament B)	deski	15,3 m ²	14,43m ²
11	łazienka (apartament B)	gres	3,3 m ²	3,3 m ²
12	kuchnia (apartament B)	gres	7,2 m ²	7,57m ²
13	sień (apartament B)	gres	8,2 m ²	7,01m ²
14	taras	kostka brukowa	---	20,14m ²

stan aktualny stan projektowany



W-ART

W-ART
Centrum Zabezpieczenia Budowli
ul. Zodiakalna 5
10-712 Olsztyn
tel. (89) 535 97 92
internet: www.w-art.com.pl
e-mail: info@w-art.com.pl

TEMAT: Remont budynku
osrodka wczasowego UW-M w Bołdoch

DATA:
IX 2021

RYСУNEK: Rzut parteru

SKALA:
1:100

Projektował: dr hab. inż. Robert Wójcik,
prof. nadzw.
Nr uprawnień: nr ew.260/82/Oi. 5/94/0i.
Asystent: mgr inż. Maria Tunikiewicz

NR RYS.:
8