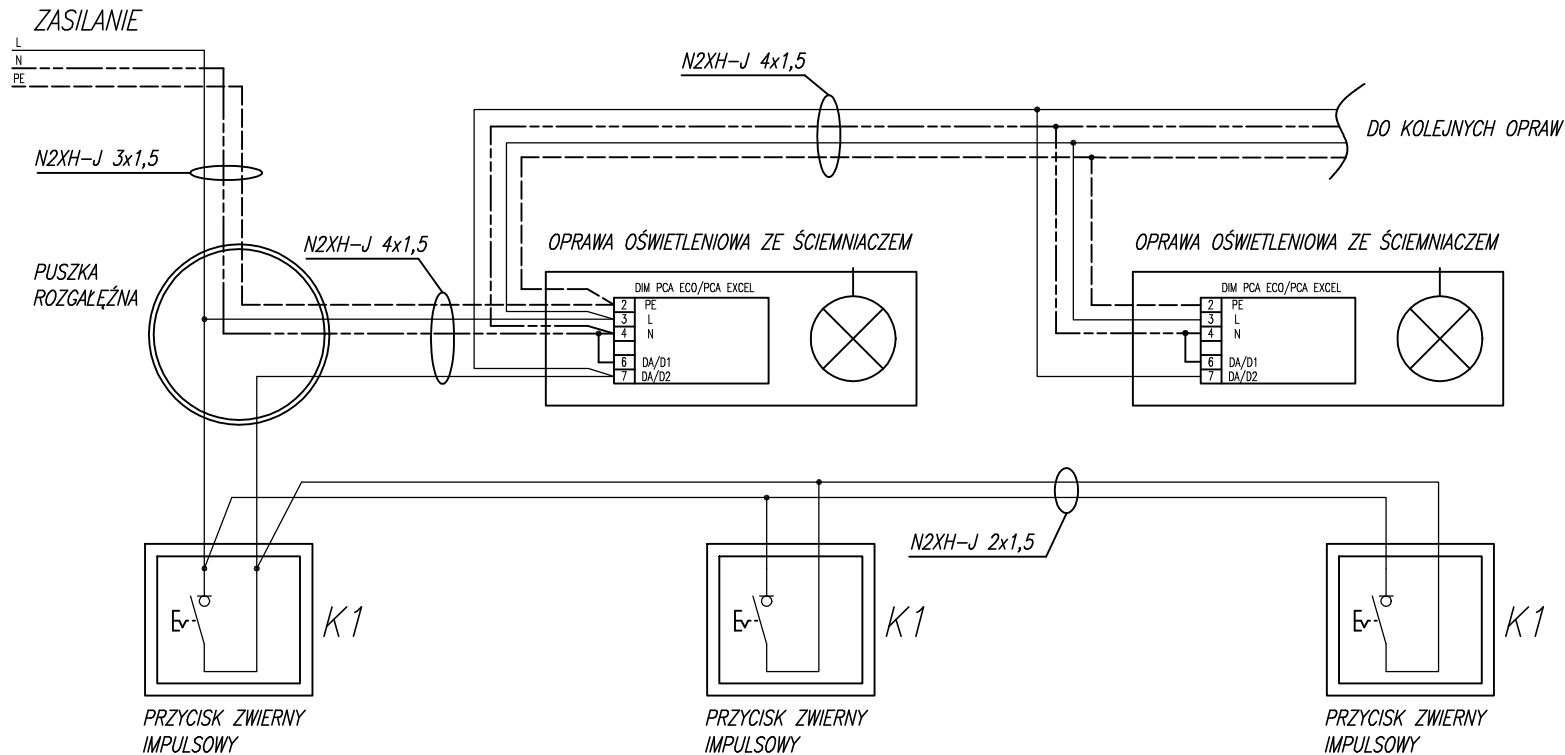


# SCHEMAT ZASILANIA I STEROWANIA OŚWIETLENIA KORYTARZA ORAZ SALI KONFERENCYJNEJ



UWAGI:

NALEŻY BEZWZGLĘDNIE STOSOWAĆ SIĘ DO WYTĘCZNYCH UKŁADU  
STEROWANIA W ZAKRESIE IŁOŚCI I PRZEKROJU ŻYŁ PRZEWODÓW.

INWESTOR	Stobrawskie Centrum Medyczne Sp. z o.o.	<b>Atelier 7</b> Sp. z o.o. 40-702 KATOWICE KŁODNICKA 16 Tel: 32 6080612 Fax: 32 6080614 mail: biuro@atelier7.com.pl	UMOWA: FAZA: P.B. DATA: 20-12-14 SKALA: - BRANZA: ELEKTRYCZNA
ADRES	46-082 Kup; ul Karola Miarki 14		
AUTOR:			
NR. UPR. PROJ.			
inż. TOMASZ MANIA			
OPL/0405/POOE/08		Kompleksowa modernizacja wraz z przebudową III piętra segmentu B budynku Szpitala w Kup celem realizacji Apteki szpitalnej i pomieszczeń administracyjnych <b>SCHEMAT STEROWANIA OŚWIETLENIEM W UKŁADZIE DALI</b> Piętro III - stan projektowany	Nr. rys. <b>E07</b> Nr. arkusza <b>1/1</b>
SPRAWDZAJACY:			
NR. UPR. PROJ.			
mgr inż. KRZYSZTOF BIENIASZ			
SLK/5919/PWBE/15			
		Nr. projektu: 080/20 Rys. wykonane w programie GetarCAD 2020	