

Legenda:

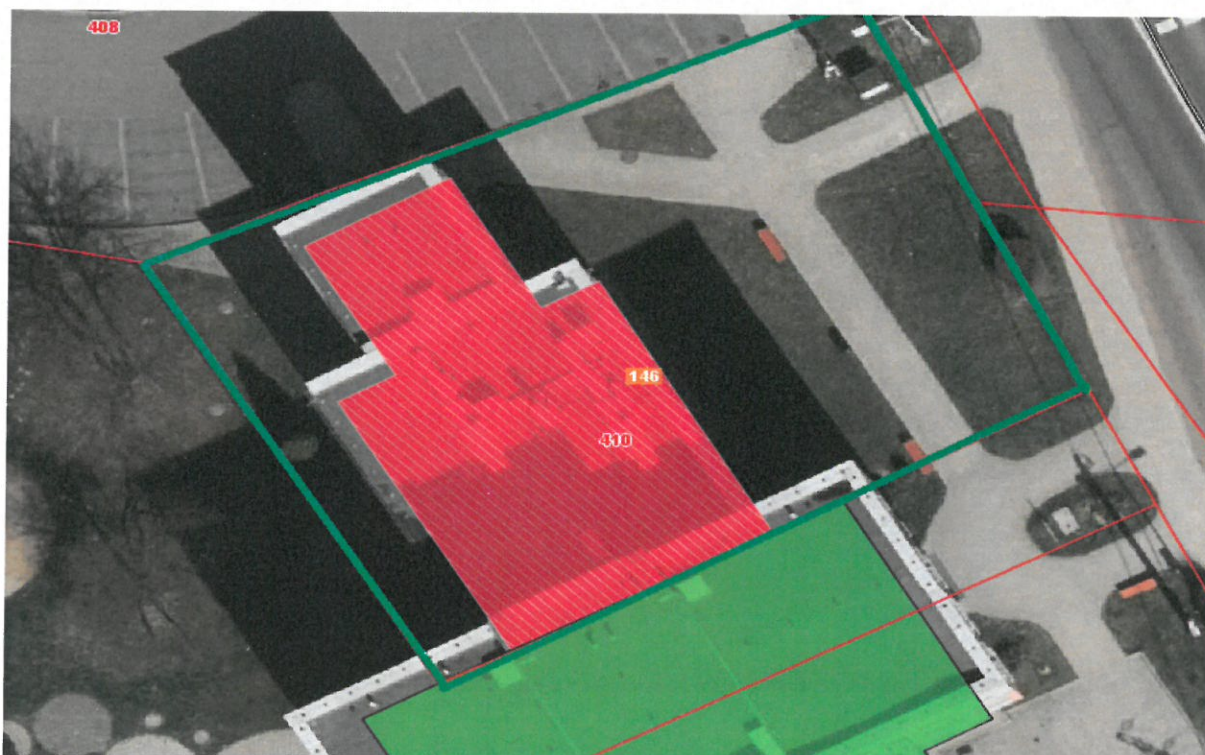
 - oznaczenie żywopłotów/krzewów/żywnotników

 - oznaczenie działki, w granicach której należy wykonać koszenie

1. ul. Cieszyńska 101, 101A, działka nr 780/180



2. ul. Cieszyńska 146, działka nr 410





3. ul. 1 Maja 15, działka nr 1574/38

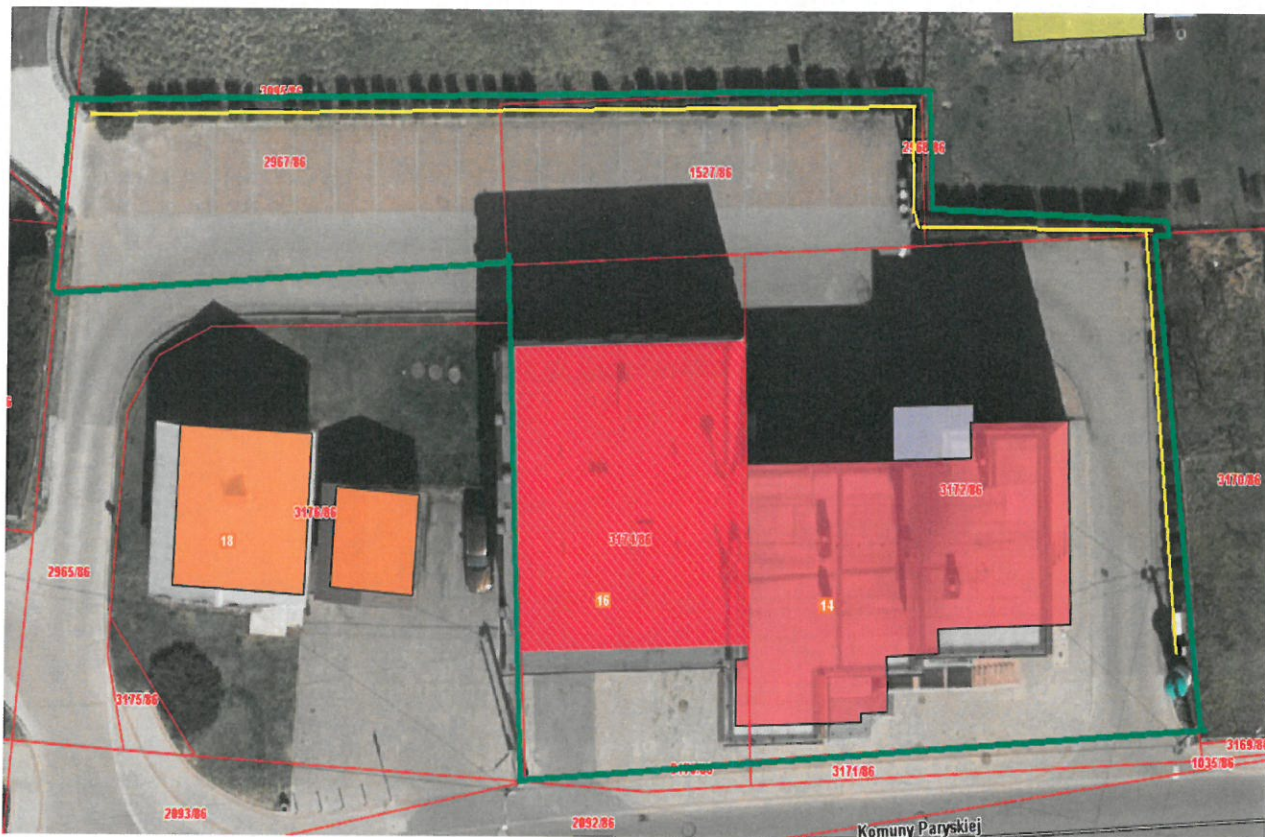


4. ul. 1 Maja 61, działka nr 1531/52

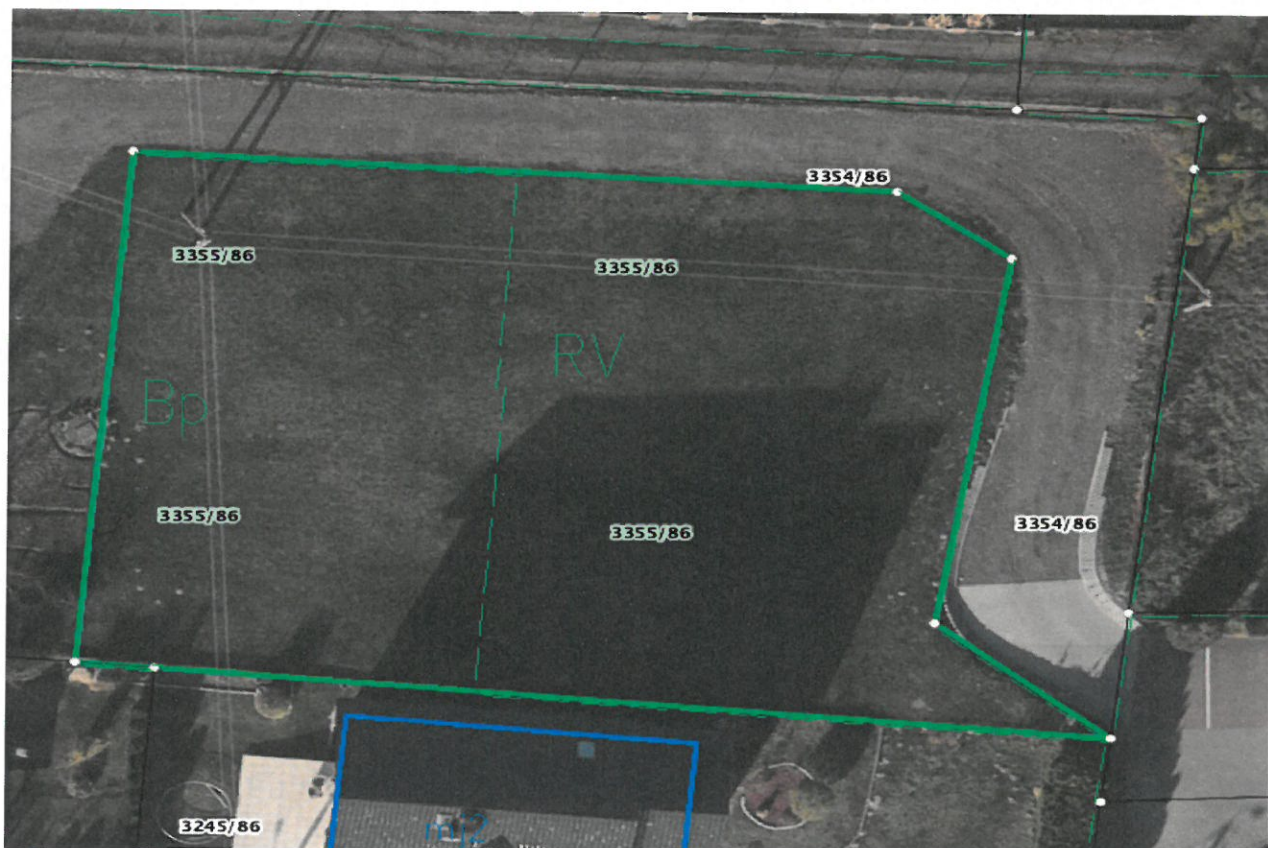




5. ul. Komuny Paryskiej 14, 16 działki nr 3172/86; 1527/86; 2968,86; 3174/86; 2967/86



6. ul. Komuny Paryskiej, działka nr 3355/86





7-8. ul. Pszczyńska 138, 140, działka nr 1662/226; 1658/241; 1659/244; 1660/244



9. ul. Pszczyńska 142, działka nr 2571/241





10. ul. Gajowa 11, 11A, działki nr 370/3; 323/3; 372/3; 431/3

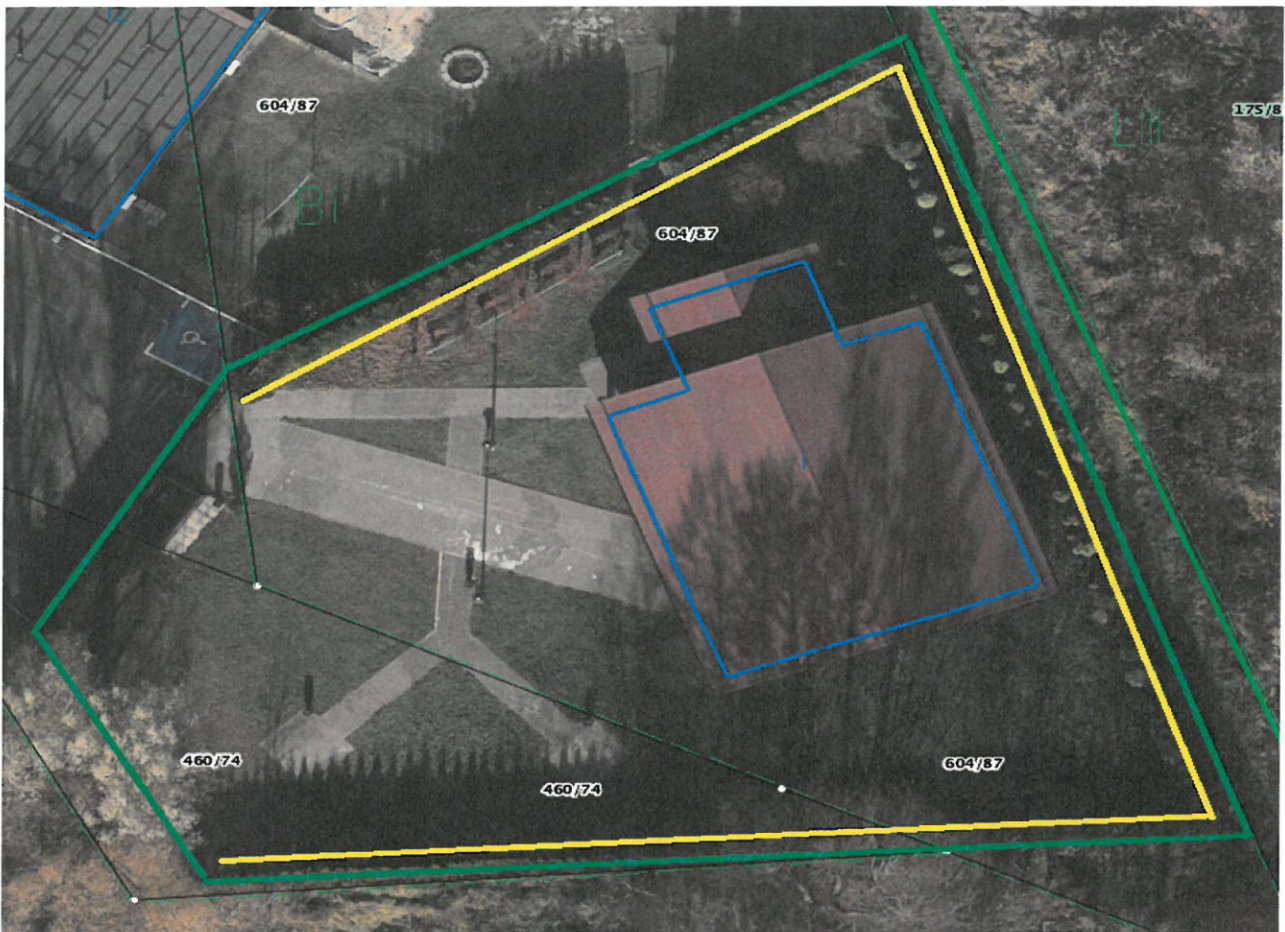


11. ul. Podhalańska 13A, działka nr 2609/187





12. ul. Gagarina 130 wiata, działki nr 604/87, 460,74



13. ul. Krakowska 38, działka nr 436/1

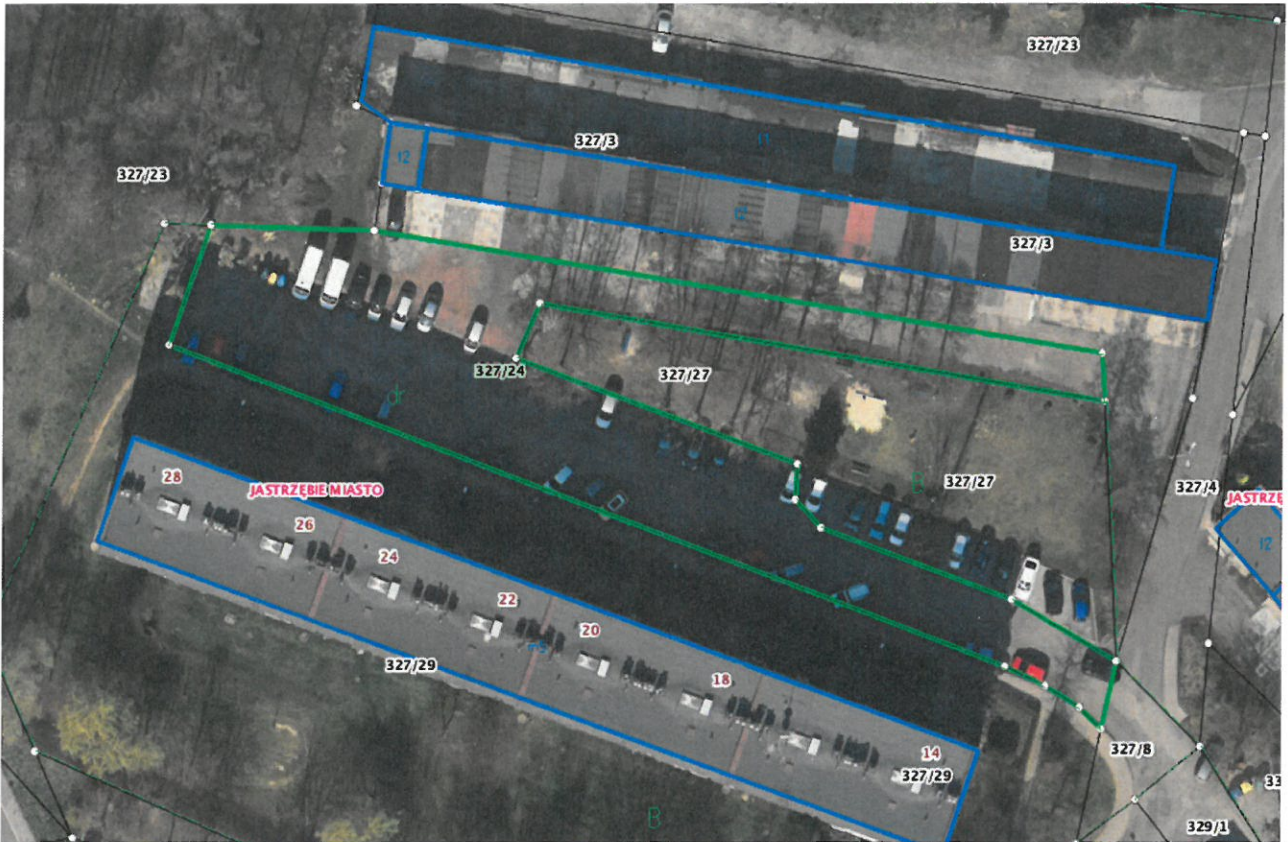








16. ul. Poznańska 14-28, działka nr 327/24

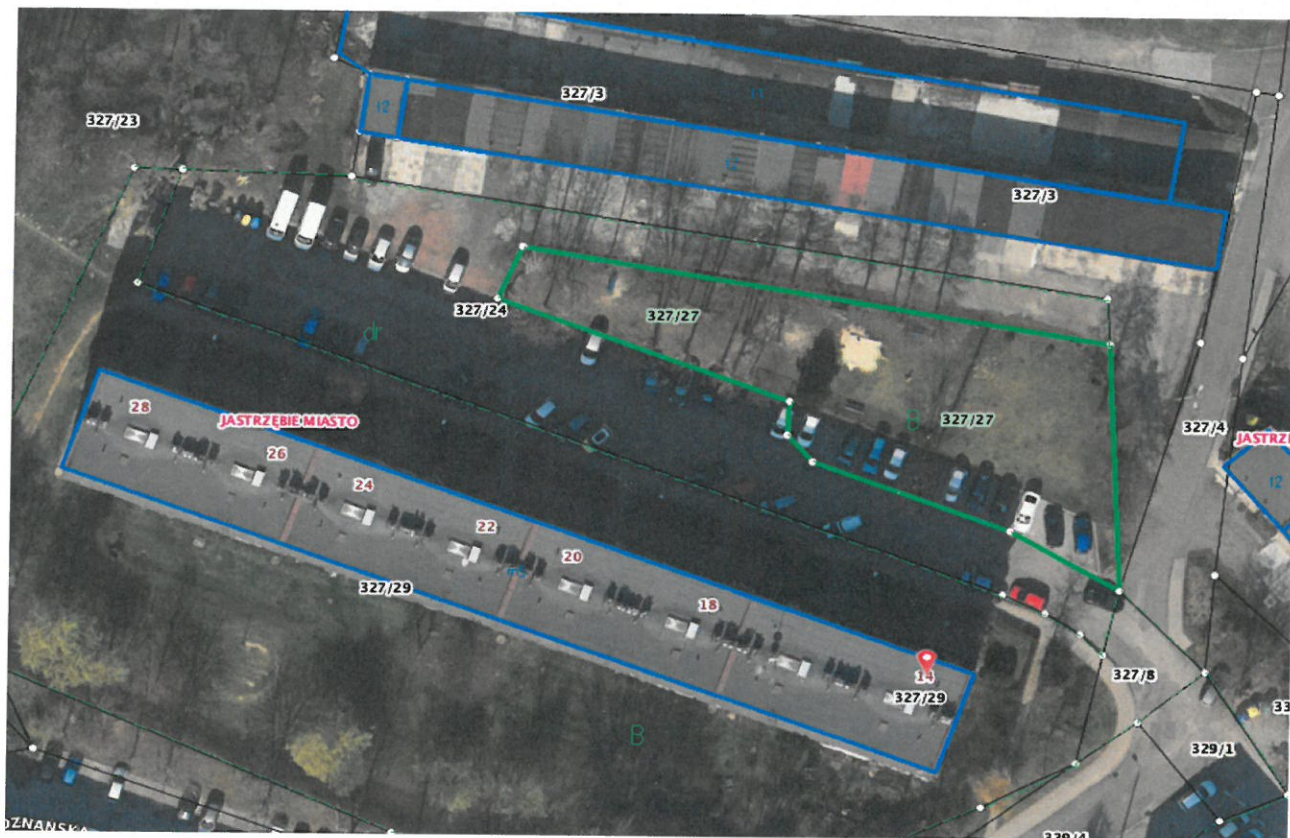


17. ul. Poznańska 14-28, działka nr 327/25





18. ul. Poznańska 14-28, działka nr 327/27



19. ul. Poznańska 14-28, działka nr 327/28





20. ul. Armii Krajowej 90-96, działka nr 189/18



21. ul. Gagarina 108, działki 933/21





22. ul. Gagarina 110, działka nr 935/21



23. ul. Gagarina 112, działka 947/21

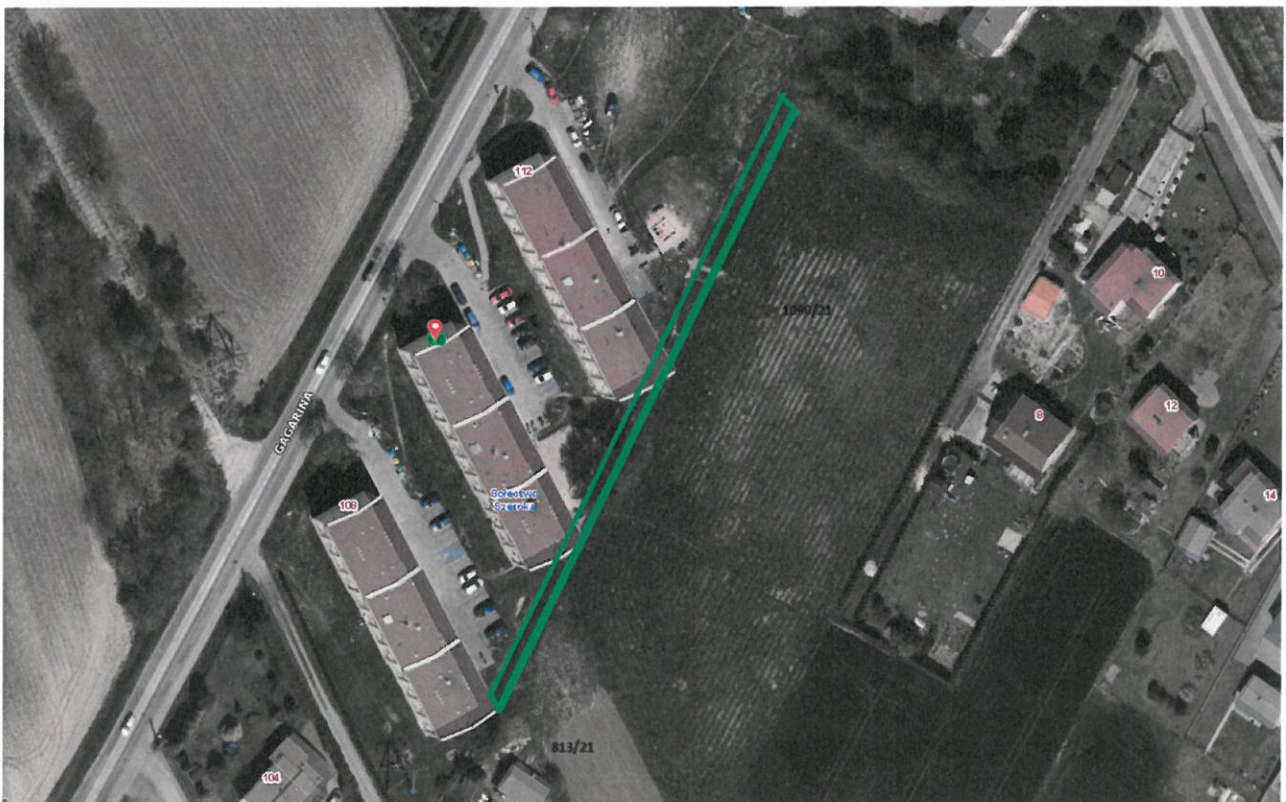




24. ul. Gagarina 116, działki 1057/21 i 1216/21

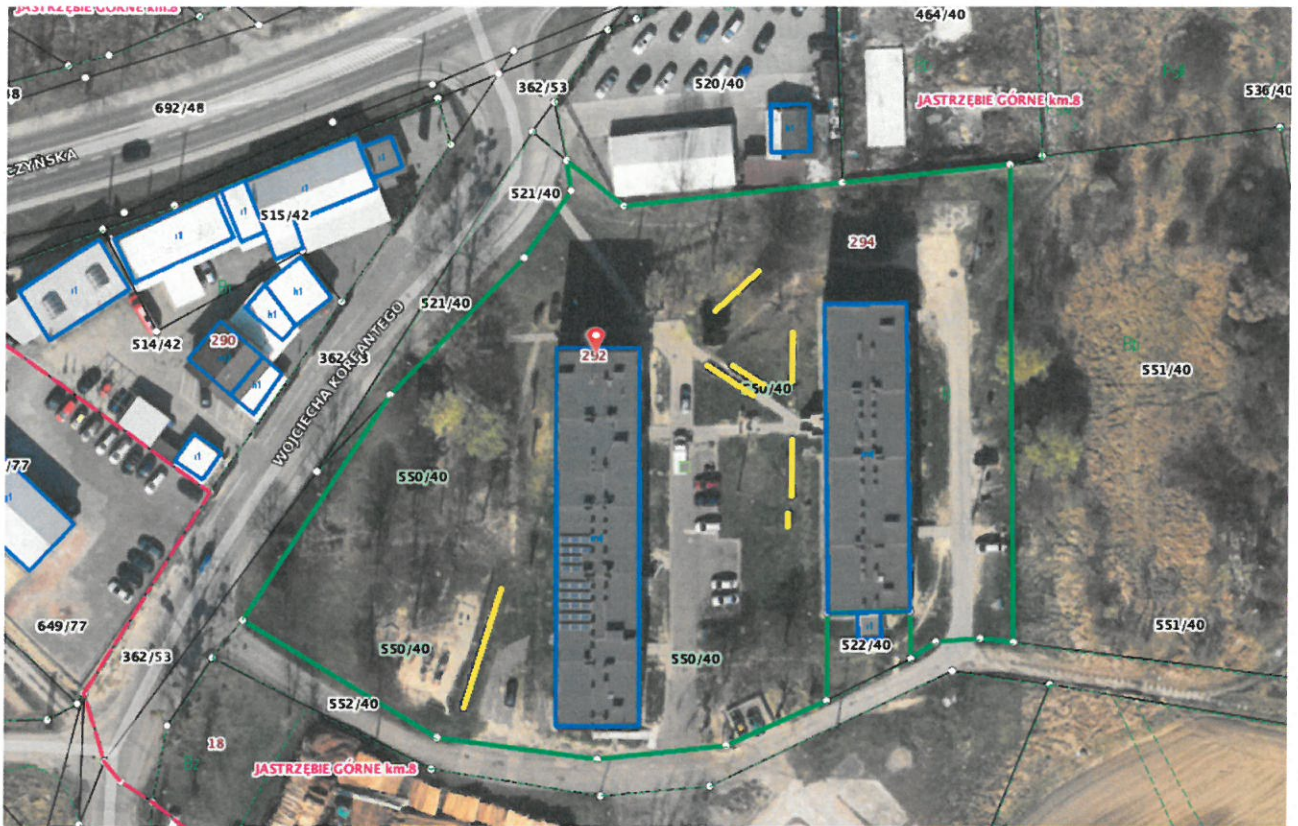


25. ul. Gagarina 108-112 skarpa





26. ul. Pszczyńska 292-294, działka nr 550/40



27. ul. Pszczyńska, działka nr 553/40









30. ul. Wrocławska 2, działki nr 376/1, 376/2



31. ul. Dworcowa 17A, działka nr 918/54

