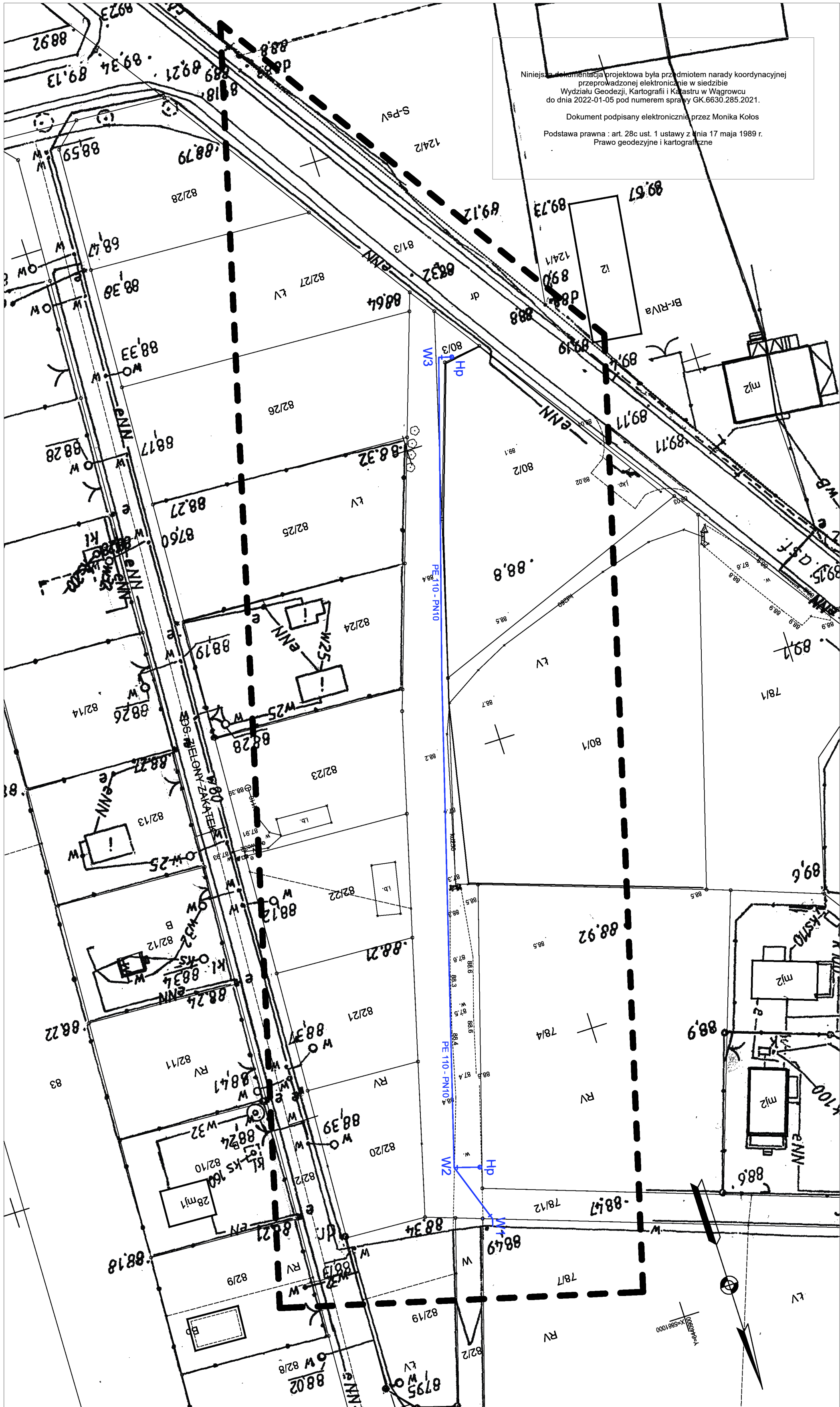


Podstawa prawna : art. 28c ust. 1 ustawy z dnia 17 maja 1989 r.
Prawo geodezyjne i kartograficzne



2 ORIGINALN
Przybyl
ADAMUSZ PRZYBYL
TECH. BUD. INST. SANIT.
Op.: proj. bud. 1/68-13 p.152
62-100 Wągrowiec, ul. Reja 24