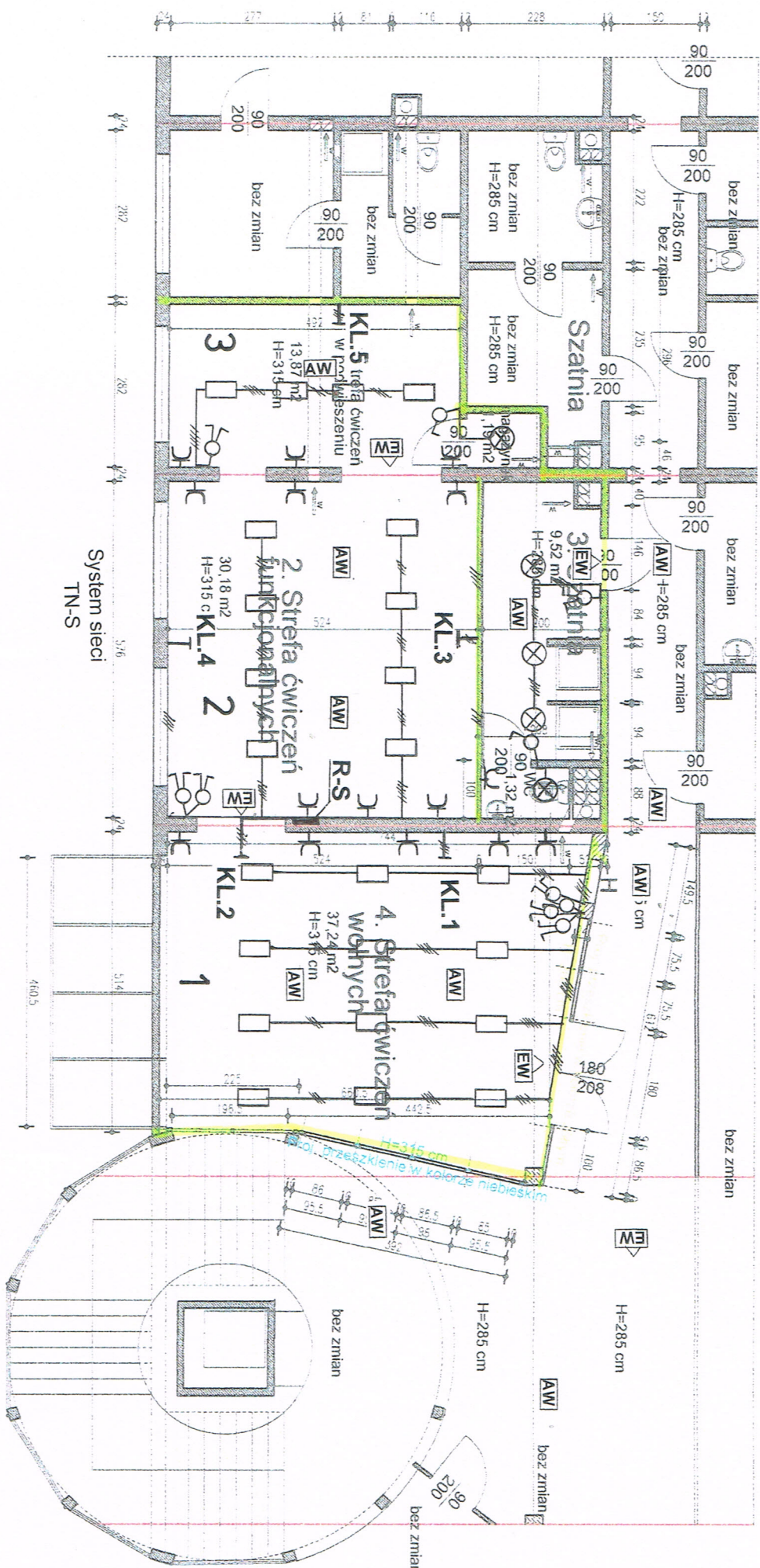


Opis obwodów z R-S:

- 1 - obw. 1-faz. gniazd wtyk. - sala 1
- 2 - obw. 1-faz. gniazd wtyk. str. P - sala 2
- 3 - obw. 1-faz. gniazd wtyk. str. L - sala 2
- 4 - obw. 1-faz. gniazd wtyk. - sala 3
- 5 - obw. 1-faz. gniazd wtyk. - szatnia, WC
- 6 - obw. 1-faz. zas. klimatyzator 1 - sala 1
- 7 - obw. 1-faz. zas. klimatyzator 2 - sala 1
- 8 - obw. 1-faz. zas. klimatyzator 3 - sala 2
- 9 - obw. 1-faz. zas. klimatyzator 4 - sala 2
- 10 - obw. 1-faz. zas. klimatyzator 5 - sala 3
- 11 - obw. ośw. - szatnia, sala 3, magazynek
- 12 - obw. ośw. - sala 2
- 13 - obw. ośw. - sala 1
- 14 - obw. ośw. awaryjne AW
- 15 - obw. ośw. ewakuacyjne EW

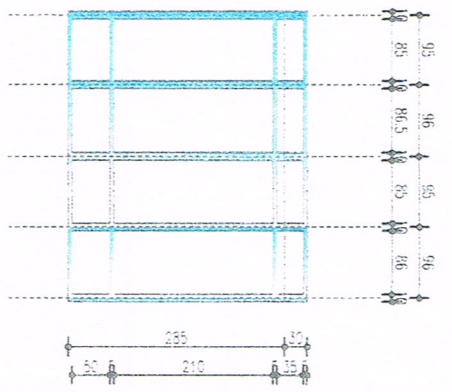


Projekt przebudowy pomieszczeń części I-go piętra

LEGENDA:

- rozdzielnica
- wyłącznik jednogrupowy
- wyłącznik dwugrupowy
- gniazdo wtykowe 1 faz
- oprawa oświetleniowa panel LED 48W
- oprawa oświetleniowa hermetyczna 12W LED
- oprawa oświetleniowa plafoniera LED 12W
- wypust 1 faz klimatyzacja
- oświetlenie awaryjne AW
- oświetlenie ewakuacyjne EW

Wzrost przeszklenia w kolorze niebieskim od strony sali ćwiczeń wólnych, H=315 cm

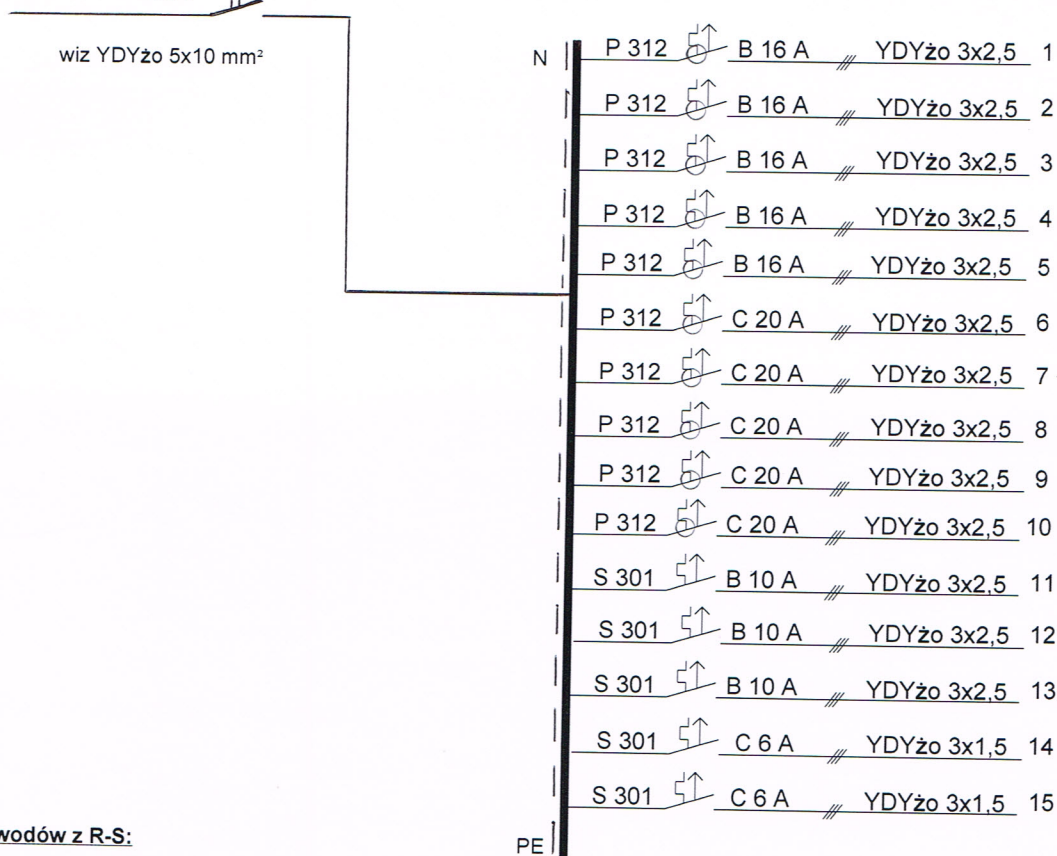


INWESTOR		Gmina Miejska w Złoty	
ADRES		pł. Orłak Lwowski 1, 59-500 Złoty	
TYP		Przebudowa pomieszczeń wewnętrznych w hali sportowej "Tęcza"	
ADRES		Złoty, dz. 235/4, obr. 0008, je. 022606_2	
Instalacja elektryczna			
BUDOWA		ELEKTRYCZNA	
PROJEKTANT		Marek Cichonki	
PROJEKT		111/91/Lw	
PROJEKT		DOŚ/IE/0184/02	
STADIUM		Projekt budowlany	
SKALA		5/1/3	
LIT		23.04.2019	
LIT		E-1	

ROZDZIELNICA R-S

FR
304
63A

RP 4x12



Opis obwodów z R-S:

- 1 - obw. 1-faz. gniazd wtyk. – sala 1
- 2 - obw. 1-faz. gniazd wtyk. str. P – sala 2
- 3 - obw. 1-faz. gniazd wtyk. str. L – sala 2
- 4 - obw. 1-faz. gniazd wtyk. – sala 3
- 5 - obw. 1-faz. gniazd wtyk. – szatnia, WC
- 6 - obw. 1-faz. zas. klimatyzator 1 – sala 1
- 7 - obw. 1-faz. zas. klimatyzator 2 – sala 1
- 8 - obw. 1-faz. zas. klimatyzator 3 – sala 2
- 9 - obw. 1-faz. zas. klimatyzator 4 – sala 2
- 10 - obw. 1-faz. zas. klimatyzator 5 – sala 3
- 11 - obw. ośw. – szatnia, sala 3, magazynek
- 12 - obw. ośw. – sala 2
- 13 - obw. ośw. – sala 1
- 14 - obw. ośw. awaryjne AW
- 15 - obw. ośw. ewakuacyjne EW

System sieci
TN-S

INWESTOR	Gmina Miejska w Złotoryi pl. Orłąt Lwowskich 1, 59-500 Złotoryja	
TEMAT	Przebudowa pomieszczeń wewnętrznych w hali sportowej "Tęcza"	
ADRES	Złotoryja, dz. 235/4, obr. 0008, j.e. 022606_2	
RYSUNEK	Schemat rozdzielnic R-S	
branża	ELEKTRYCZNA	nr upr.
projektant	Marek Cichoński 111/91/Lw DOŚ/IE/0184/02	
stadium	Projekt budowlany	
SKALA 1:100	DATA 23 marzec 2019	NR RYSUNKU E-2