

Opis techniczny

pn.: „Dostawa i montaż drzwi EI 30 w budynku w Komendzie Powiatowej Policji w Nysie przy ul. A. Krajowej 11-13”

INWESTOR:	Komenda Wojewódzka Policji w Opolu ul. Korfantego 2
------------------	--

Opracował:

Dariusz Nowicki

Krzysztof Ciepiela

OPIS TECHNICZNY

1. Podstawy opracowania:

- 1) Wizja lokalna i pomiary w terenie
- 2) Dokumentacja fotograficzna

2. Zakres opracowania:

Zakres niniejszego opracowania obejmuje:

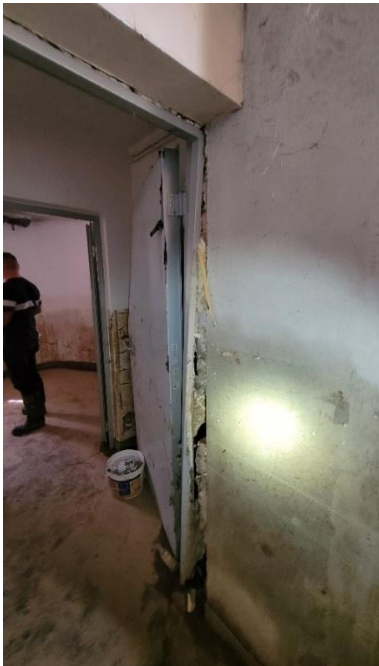
- 1) Demontaż istniejących drzwi - 1 szt.
- 2) Osadzenie nowych drzwi
- 3) Naprawa tynków ościeży
- 4) Dostawa i montaż samozamykacza
- 5) Usunięcie drzwi z wywozem na wysypisko lub do skupu złomu

2. Szczegółowy opis drzwi w budynku

I. Stan istniejących drzwi (dokumentacja fotograficzna) EI 30

Fot. nr 1

Fot. nr 2.



Wymiary światła otworu

Drzwi EI30 . (a/h) - 105/204

1. Prace monterskie

- 1.1. Demontaż uszkodzonych drzwi stalowych z ramą.
- 1.2. Dostawa drzwi metalowych z ościeżnicą o parametrach EI30
- 1.3. Montaż Drzwi metalowych
- 1.4. Prace tynkarskie – naprawa ubytków tynków
- 1.5. Dostawa i montaż samozamykacza.