

# MAPA DO CELÓW PROJEKTOWYCH

## SKALA 1:500

TKJSK

dz. nr. 218/12

Województwo: pomorskie

Powiat: nowicki

Gmina: Sępólno

bezh. ewid.: 221004.2.Sępólno

Objekt: 221004.2.Sępólno

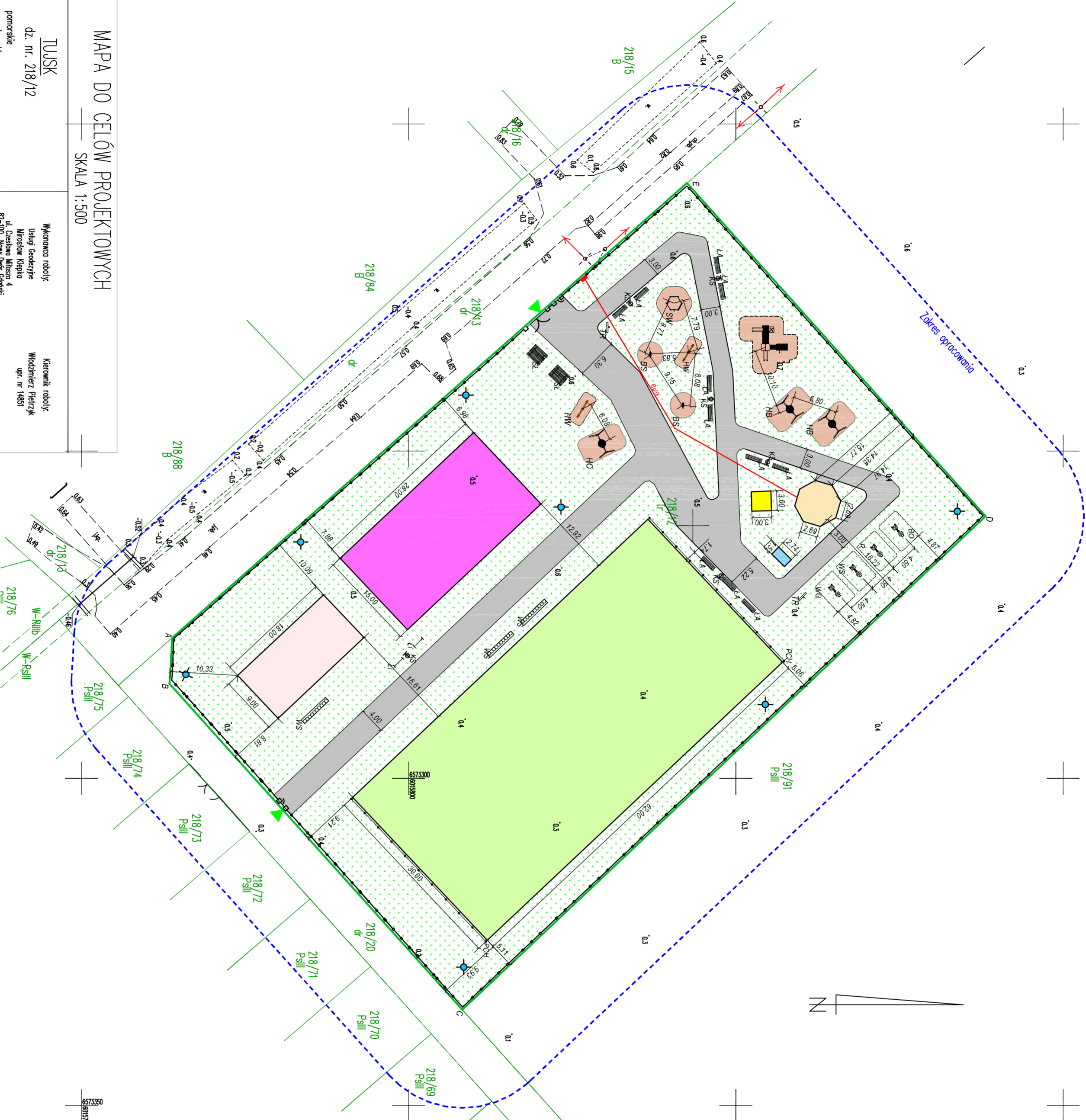
Opis: 221004.20018\_tjsk

Wykonano robót:  
Usługi Geodezyjne  
Miejsowo Rekones  
ul. Czesława Miłkacza 4  
82-100 Nowy Dwór Gdański  
Tel./fax: 55 241 34 34  
e-mail: mikolaj@tkjsk.pl

Kierownik robót:  
Włodzisław Pietrzyk  
upr. nr. IHS1

Nowy Dwór Gdański, dn. 2020-08-07

1. Układ współrzędnych przedstawionych przekładni - PUMG 2000/6
2. Układ wysokości - Kontasid 60
3. Mapa opracowana na podstawie materiałów źródłowych otrzymanych z PDRGK w Nowym Dworze Gdańskim oraz dokonano pomiaru bezpośredniego.
4. Linie w zakresie emisji sygnałów niosących na podstawie materiałów otrzymanych z PDRGK w Nowym Dworze Gdańskim w postaci numerycznej.
5. Nie gwarantujemy ścisłości i weryfikacji, nie wyrażamy na niniejszej mapie urządzeń podziemnych, które nie były zgłoszone do inwentaryzacji lub nie zostały odnotowane w niniejszym projekcie.
6. Mapa służy jako podstawa do wykonania przedmiotowego projektu i budownictwa na dzień 2020-08-06.



### LEGENDA

	Projektowane boisko do siatkówki		Urządzenia placu zabaw projektowane:
	Projektowane boisko do piłki nożnej		- Bliskie sprzętowy
	Projektowana wiatra		- Siłownia
	Projektowany siłoz do tenisa stołowego		
	Projektowana nastawka		
	Zielen (trawnik)		- Hala do rekreacji z oparciem
	Platy gumowe pod urządzeniami placu zabaw		- Hala do rekreacji bez oparcia
	Projektowane drogi, ścieżki		- Hala do rekreacji
	Projektowane boisko do koszykówki		- Hala do rekreacji
	Oświetlenie terenu - lampy		- Siatkownia wiatroodpornościowa
	Zjazd na działkę projektowany (nie objęty wnioskami)		- Siatkownia wiatroodpornościowa
	Projektowane ogrodzenie		
	Projektowana brama wjazdowa szerokości 3,5 m		
	Projektowana brama wjazdowa szerokości 1,0 m		
	Kosz na śmieci		
	Płkocznik		
	Wieża studniowa z miejscami siedzącymi dla zawodników		
	Lawka bez oparcia		
	Lawka z oparciem		
	Granica działki (Osszar oddzielający miejsce się w granicach działki)		
	Siatka z ławkami		

### UZBROJENIA INŻYNIERYJNE

INSTALACJE DOZIEMNE PROJEKTOWANE:

	Projektowana instalacja elektroenergetyczna
	Siatka pomiarowa energii elektrycznej

PREZYŁCZA PROJEKTOWANE:

	Siatka pomiarowa energii elektrycznej
--	---------------------------------------

Uwaga: Wykonanie przykrycia nie objętych wnioskami

### BILANS TERENU DZIAŁKI

Powierzchnia działki:	7700,00m <sup>2</sup> = 100,0%
Powierzchnia zabudowy:	34,94m <sup>2</sup> = 0,5%
Powierzchnia utwardzona:	1620,2m <sup>2</sup> = 21,0%
Powierzchnia błot, czynna:	6044,86m <sup>2</sup> = 78,5%

Uwaga: Zjazd na działkę nie objęty wnioskami

Podpisano: 15.08.2020, 15.08.2020, 15.08.2020, 15.08.2020		
Projektant:	Wykonawca:	Właściciel:
Mikołaj Mikolaj	Włodzisław Pietrzyk	Włodzisław Pietrzyk
IP: 221020.03.018	IP: 221020.03.018	IP: 221020.03.018
Wykonano:	Weryfikacja:	Właściciel:
Mikołaj Mikolaj	Włodzisław Pietrzyk	Włodzisław Pietrzyk
IP: 221020.03.018	IP: 221020.03.018	IP: 221020.03.018
Wykonano:	Weryfikacja:	Właściciel:
Mikołaj Mikolaj	Włodzisław Pietrzyk	Włodzisław Pietrzyk
IP: 221020.03.018	IP: 221020.03.018	IP: 221020.03.018

Potwierdza się za zgodność z oryginałem mapy do celów projektowych, otrzymanej do Państwowego Zarządu Geodezyjnego i Kartograficznego pod nr P 22110.2020.506

ing. inż. arch. Tadeusz Hołda, upr. nr 14570/Gd

TYTUŁ RYSUNKU			
PLAN ZAGOSPODAROWANIA TERENU			
PRZEJĘTE DANE:	SKALA:	ZAGOSPODAROWANIE	
Zagospodarowanie placu zabaw, urządzeń siłowni, naprawy terenów, wiatry, dmuchawki, boiska do piłki nożnej, boiska do piłki siatkowej i koszykowej, urządzenia z oparciem wraz z ławkami, zjazd, oraz bieżnia, oraz niezbędny infrastrukturalny	1:500	Architektura	
Właściciel:	DZIEŁO:	DATA:	
Włodzisław Pietrzyk	06.2020		
IP: 221020.03.018			
PRZEJĘTE DANE:			
ZAGOSPODAROWANIE:			
ZAGOSPODAROWANIE:			
ZAGOSPODAROWANIE:			
ZAGOSPODAROWANIE:			