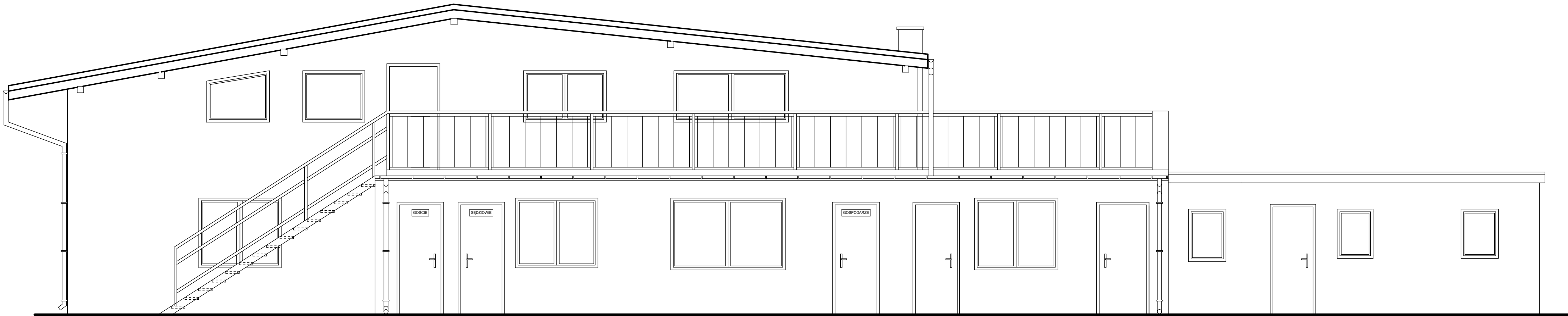
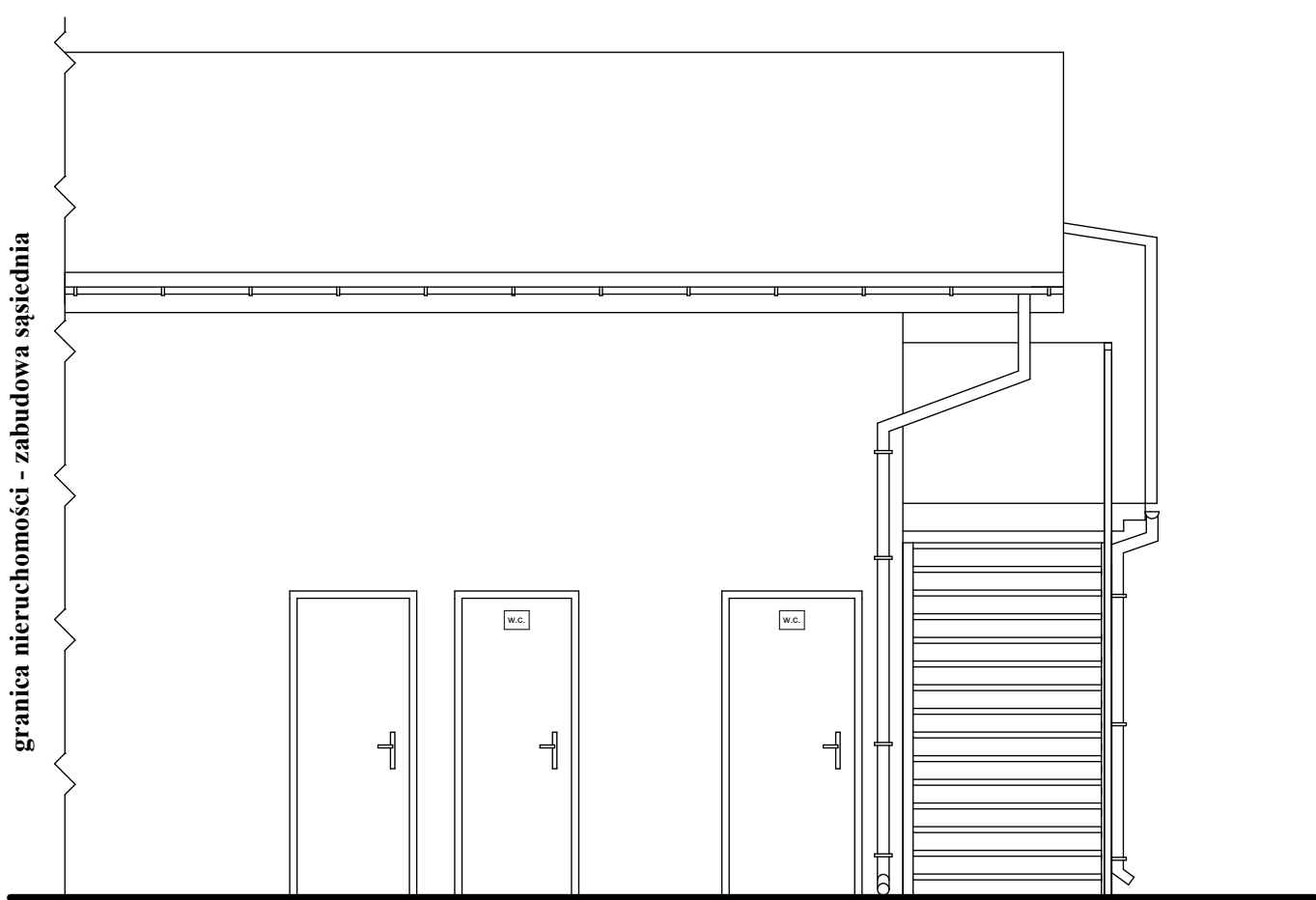


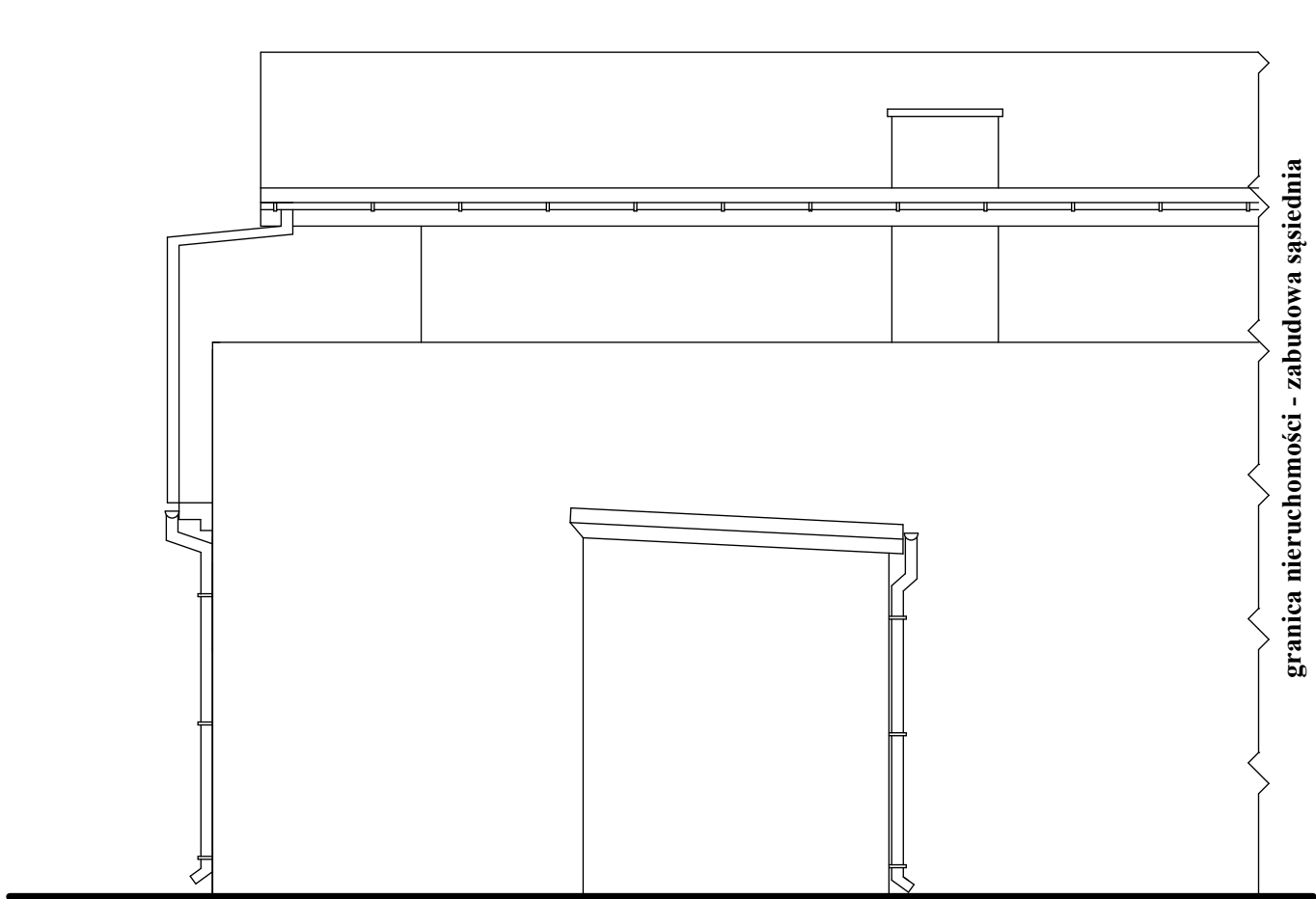
ELEWACJA PÓŁNOCNO - WSCHODNIA



ELEWACJA POŁUDNIOWO - ZACHODNIA



ELEWACJA PÓŁNOCNO - WSCHODNIA



Nazwa inwestycji: EKSPERTYZA TECHNICZNA BUDYNKU ZAPLECZA STADIONU „ISKRA” PSARY WRAZ Z OCENĄ MOŻLIWOŚCI ROZBUDOWY			
Lokalizacja: Dz. nr 2367/52 ul. Malinowka 2 42-512 Psary		Zamawiający: Gmina Psary ul. Malinowicka 4 42-512 Psary	
branża: INWENTARYZACJA		podpis:	Projektant: mgr inż. Przemysław Sendeki upr. nr ewid. SLK/7229/PWBKb/17
nr rysunku: I - 5	data: PAŹDZIERNIK 2022	skala: 1:50	tytuł rysunku: ELEWACJE