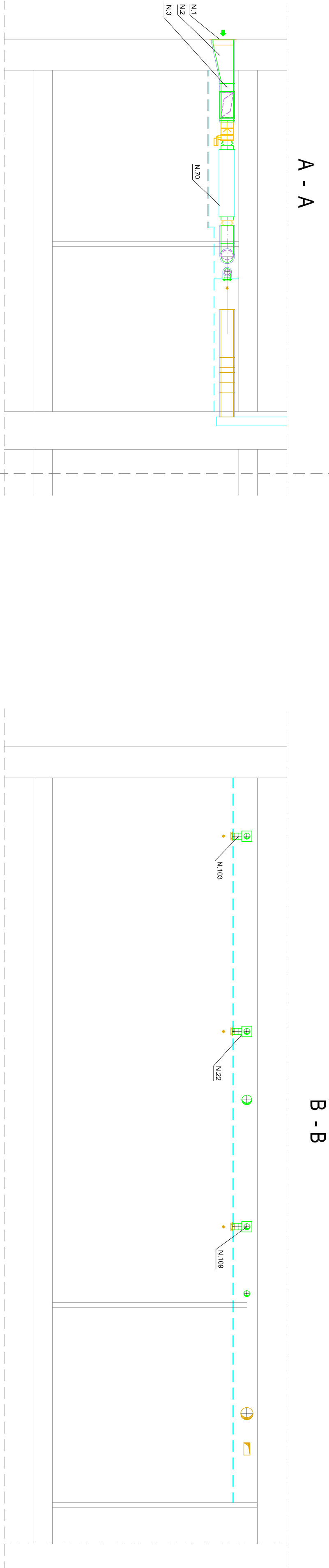
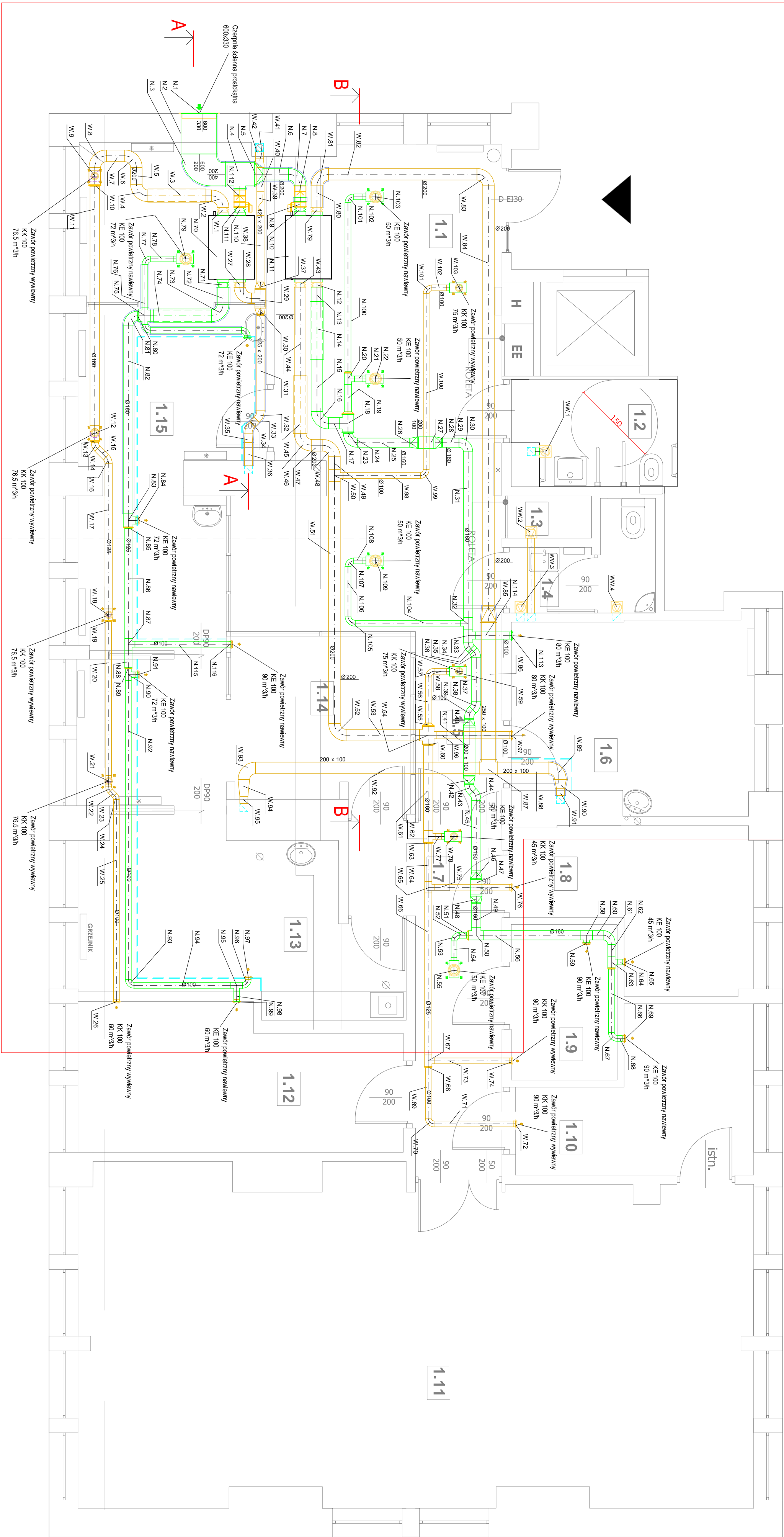


OBSZAR OBJĘTY OPRACOWANIEM



l.p.	nazwa pomieszczenia	posadzka	powierzchnia (m²)
1.1	pożyczalnia	wykładzina pcw	34,54
1.2	wc pacjentów	płytki ceram.	4,94
1.3	schowek	wykładzina	1,01
1.4	wc personelu	płytki ceram.	3,62
1.5	korytarz	wykładzina	4,83
1.6	audiogram	wykładzina	13,33
1.7	korytarz	wykładzina	11,01
1.8	pom. socjalne	wykładzina	9,62
1.9	szatnia	wykładzina	4,92
1.10	zabłocze pracowni analitycznej	wykładzina	9,49
1.11	pracownia analityczna	wykładzina	64,83
1.12	pokój kierownika	wykładzina	13,21
1.13	rozdziel materiału	wykładzina	15,24
1.14	rejestracja	wykładzina	15,36
1.15	punkt poboru krwi	wykładzina	25,41
razem:			231,46

PROJEKT TECHNICZNY		TEMAT PRACOWNI	
Instalacji wentylacji mechanicznej			
RZUT. PRZEKROJE	SKALA PRZESUNIĘCIA		
1:50	PRZEDMIOT OPRACOWANIA		
PRZEBUDOWA POMIESZCZEŃ ODDZIAŁU			
ANALITYKI I DIAGNOSTYKI W BUDYNKU			
ZPS. 3 PIĘTRO - W TARNOWIE. PRZY ULICY			
MARII SKŁODOWSKIEJ CURIE I			
ADRES INWESTYCJI			
INWESTYCJI 33 - 100 TARNÓW ,			
UL. MOSTOWA 6			
INŻ. Wacław Kozłara		AUTOR PROJEKTU	
upr. do projekt. kierowania i nadzoru w specjalności			
Instalacyjno-technicznej, I sekcji wod-kan gaz i c.o.			
WDM-B-834601779-PC-001724271183			
MGR INŻ. MARIA KEDZERSKA		SPRAWDZAJĄCY	
UPR. BUD. DO PROJEKTOWANIA, KIEROWANIA NADZORU BEZ			
OGRAŃCZEŃ W SPECJ. INSTALAC. INŻYNIER. INST. I SEKCJI			
WOD-KAN, GAZ I C.O.NR. BUD-B-83460690			
14. LUTY 2022 r		DATA	
PRACOWNIA ARCHITEKTONICZNA			
DOMINO			
MARIA GAJEWSKA,			
TARNÓW, UL. KSIĘZCOWA 4			
DOWJNO		S.2	