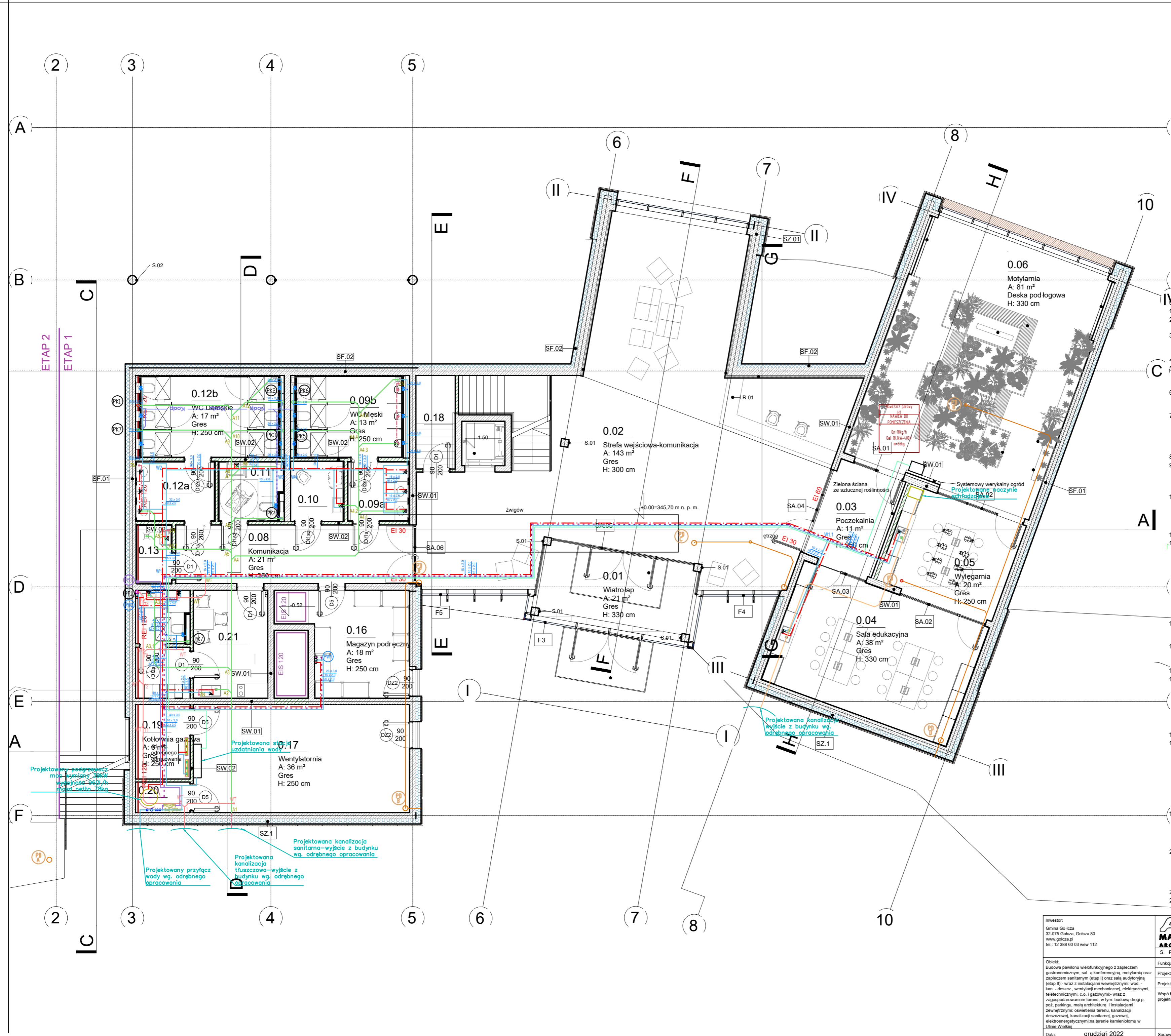


LEGENDA:

- - rurociąg kanalizacji tłuszczowej
- - rurociąg kanalizacji sanitarnej pod posadzką
- - rurociąg odpowietrzający
- - rurociąg kanalizacji deszczowej
- - rurociąg kanalizacji -żelwna
- - zimna woda
- - ciepła woda
- - cyrkulacja
- - woda uzdatniona
- - instalacja PPOŻ
- - pion wodny
- - pion wodny-PPOŻ
- - pion kanalizacji sanitarnej
- - pion kanalizacji tłuszczowej
- - pion kanalizacji deszczowej grawitacyjnej
- - pion kanalizacji -żelwny
- - wpust odwodnienia dachu
- - średnica instalacji wodnej

- WAGI:**
1. PIONY INSTALACJI WODOCIĄGOWEJ I KANALIZACYJNEJ OBUDOWAĆ.
 2. PODEJŚCIA DO PRZYBÓRÓW WPROWADZIĆ W BRUZZACH ŚCIENNYCH W OTULINIE IZOLACYJNEJ.
 3. PRZEJŚCIA INSTALACJI PRZEZ ŚCIANY ODDZIELENIA P.POŻ NALEŻY WYKONAĆ POPRZEZ ZASTOSOWANIE PRZEJŚC OGNIOOCHRONNYCH.
 4. PODEJŚCIA KANALIZACYJNE UKŁADAĆ ZE SPADKIEM MIN. 2%.
 5. PRZED PRZEJŚCIEM PRZEWODÓW SPUSTOWYCH W PRZEWODY ODPLYWOWE NALEŻY ZASTOSOWAĆ CZYSZAKI.
 6. PODEJŚCIA DO PRZYBÓRÓW SANITARNYCH DŁUŻSZE NIŻ 3m NALEŻY WYPOSAŻYĆ W ZAWORY NAPONIETRZAJĄCE.
 7. NALEŻY WYKONAĆ NIEZBĘDNE WYKUCIA I PRZEWIERTY POTRZEBNE DO PRZEPROWADZENIA INSTALACJI. PO ZAKOŃCZENIU PRAC INSTALACYJNYCH WSZYSTKIE PRZEBICIA I BRUZZOWANIA NALEŻY ZAKRYĆ MASĄ TYNKARSKĄ I WYGŁADZIĆ ŚCIANY.
 8. PRZEJŚCIA PRZEWODÓW PRZEZ WARSTWY PODLOGOWE NALEŻY DOKŁADNIE USZCZELNIĆ.
 9. PROJEKTANT NIE PONOSI ODPOWIEDZIALNOŚCI ZA WSZELKIE ZMIANY WYNIKAJĄCE Z USZCZEGÓLWIENIA ROZWIĄZAŃ FUNKCYJNALNYCH, WYMOGÓW STAWIANYCH PRZEZ TECHNOLOGIE, KONSTRUKCJE I INSTALACJE ORAZ ZMIAN WPROWADZONYCH PRZEZ INWESTORA.
 10. ZA KOMPLETNE OPRACOWANIE NALEŻY PRZYJĄĆ WSZYSTKO CO ZOSTAŁO NARYSOWANE, OPISANE, OBJĘTE PRZEDMIAREM ORAZ KONIECZNE DO PRAWIDŁOWEGO WYKONANIA INSTALACJI ORAZ PRAWIDŁOWEGO FUNKCJONOWANIA OBIEKTU.
 11. WSZELKIE ODSTĘPSTWA OD PROJEKTU NALEŻY UZGODNIĆ Z PROJEKTANTEM.
 12. W ZAKRES OBOWIĄZKÓW WYKONAWCY JEDNEJ CZĘŚCI INSTALACJI NALEŻY WYKONANIE KOMPLETNEGO ROZBUDU PRZY WSPÓLPRACY Z WYKONAWCAMI POZOSTAŁYCH CZĘŚCI INSTALACJI. DO OŚCIEŻENIA MATERIAŁÓW NALEŻY RÓWNIEŻ PRZEWIDZIEĆ UTRZYMANIE W RUCHU INSTALACJI, AZ DO OKOŃCZENIA ODBIORU, ORAZ MEDIA POTRZEBNE DO WYKONANIA WSZELKIEGO RODZAJU PRÓB, PRZEPUŁKAŃ, NAPIELNIENIA INSTALACJI ORAZ ENERGIE ELEKTRYCZNĄ POTRZEBNĄ DO UTRZYMANIA INSTALACJI W RUCHU.
 13. WSZYSTKIE ZASTOSOWANE MATERIAŁY DO WYKONANIA INSTALACJI POWINNY POSIADAĆ AKTUALNE ATESTY I DOPUSZCZENIA.
 14. WSZELKIE PRACE W WYKONAWSTWIE WSZYSTKICH INSTALACJI NALEŻY PROWADZIĆ PRZY ZACHOWANIU OBOWIĄZUJĄCYCH NORM, PRZEPISÓW ORAZ ZGODNIE ZE SZTKĄ BUDOWLANĄ.
 15. WSZELKIE ODSTĘPSTWA OD PROJEKTU NALEŻY UZGODNIĆ Z PROJEKTANTEM.
 16. W PRZYPADKU BŁĘDU, POMYŁKI LUB WĄTPLIWOŚCI INTERPRETACYJNYCH WYKONAWCA PRZED ZŁOŻENIEM OFERTY POWINIEN WYJAŚNIĆ SPÓRNE KWESTIE Z INWESTOREM, KTÓRY JAKO JEDENY JEST UPOWAŻNIONY DO WPROWADZANIA ZMIAN. WSZELKIE NIESYGNALOWANE NIEJASNOŚCI BĘDĄ INTERPRETOWANE Z KORZYŚCIĄ DLA INWESTORA.
 17. PODŁĄCZENIA DO URZĄDZEŃ NALEŻY WYKONAĆ ZGODNIE Z DTR PODUCENTA.
 18. RYSUNKI I CZĘŚĆ OPISOWA SA DOKUMENTAMI WZAJEMNIE SIĘ UZUPELNIAJĄCYMI. WSZYSTKIE ELEMENTY UJĘTE W SPECYFIKACJI (OPISIE), A NIE UJĘTE NA RYSUNKACH LUB UJĘTE NA RYSUNKACH, A NIE UJĘTE W SPECYFIKACJI WINNE BYĆ TRAKTOWANE TAK JAKBY BYŁY UJĘTE W OBU. W PRZYPADKU ROZBIEŻNOŚCI W JAKIKOLWIEK Z ELEMENTÓW DOKUMENTACJI NALEŻY ZGŁOSIĆ PROJEKTANTOWI, KTÓRY ZOBOWIĄZANY BĘDZIE DO PISEMNEGO ROZSTRZYGNIECIA PROBLEMU.
 19. BRAK ELEMENTÓW W NINIEJSZYM OPRACOWANIU (OPIS, SPECYFIKACJA, RYSUNKI), ZDANIEM WYKONAWCY NIEZBĘDNYCH DO PRAWIDŁOWEGO DZIAŁANIA INSTALACJI NIE ZWALNIA WYKONAWCY Z ICH ZAMONTOWANIA I DOSTARCZENIA.
 20. WSZYSTKIE URZĄDZENIA ZASTOSOWANE W PROJEKCIE NALEŻY TRAKTOWAĆ JAKO PRZYKŁADOWE. DOPUSZCZA SIĘ ZASTOSOWANIE URZĄDZEŃ RÓWNOWAŻNYCH POD WARUNKIEM ZACHOWANIA PARAMETRÓW Z PROJEKTU.
 21. WSZYSTKIE URZĄDZENIA ELEKTRYCZNE NALEŻY WYPOSAŻYĆ W WYŁĄCZNIKI SERWISOWE
 22. ROBOTY WYKONYWAĆ ZGODNIE Z ZALECENIAMI I WYTYCZNYMI PRODUCENTÓW



Inwestor: Gmina Gołcza 32-075 Gołcza, Gołcza 80 www.golcza.pl tel.: 12 388 60 03 www.112				S. P. Z. O. O. UL. WIELOPOLE 18B 31-072 KRAKÓW NIP: 6762574406 E-MAIL: ARP.BIURO@GMAIL.COM TEL.: (12) 422 55 70	
Funkcja: Projektant generalny: Projektant: Współpracownik: Data:	Nazwisko: M. Manecki S. Gubala	Nr uprawnień: MPOIA/036/2009 MAP/0229/POOS/13	Specjalność: Architektura SANITARNA	Podpis: 	Tytuł rysunku: RZUT POZIOMU 0-WOD-KAN Skala: 1:100 Numer rysunku: S-WK-01
Opis obiektu: Budowa pawilonu wielofunkcyjnego z zapleczem gastronomicznym, salą konferencyjną, motylarnią oraz zapleczem sanitarnym (etap I) oraz salą audytorialną (etap II) - wraz z instalacjami wewnętrznymi: wod.-kan., -deszcz., wentylacji mechanicznej, elektrycznymi, teleinformatycznymi, c.o.i gazowymi - wraz z zagospodarowaniem terenu, w tym: budową drogi p. pociągowej, małą architekturą i instalacjami zewnętrznymi: oświetlenia terenu, kanalizacji deszczowej, kanalizacji sanitarnej, gazowej, elektroenergetycznymi na terenie kamieniołomu w Ulinie, Wielkie.					
Data: grudzień 2022					