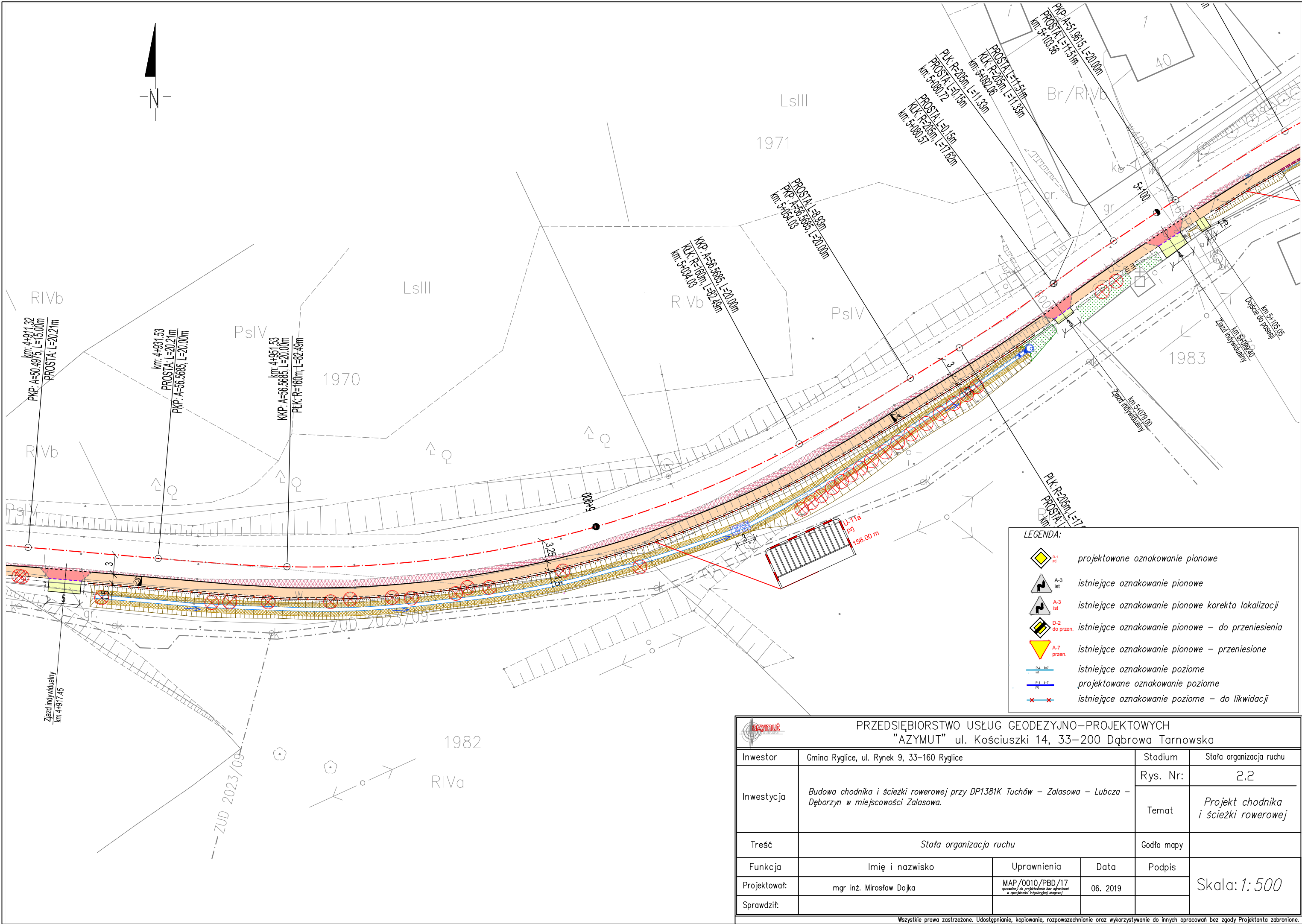
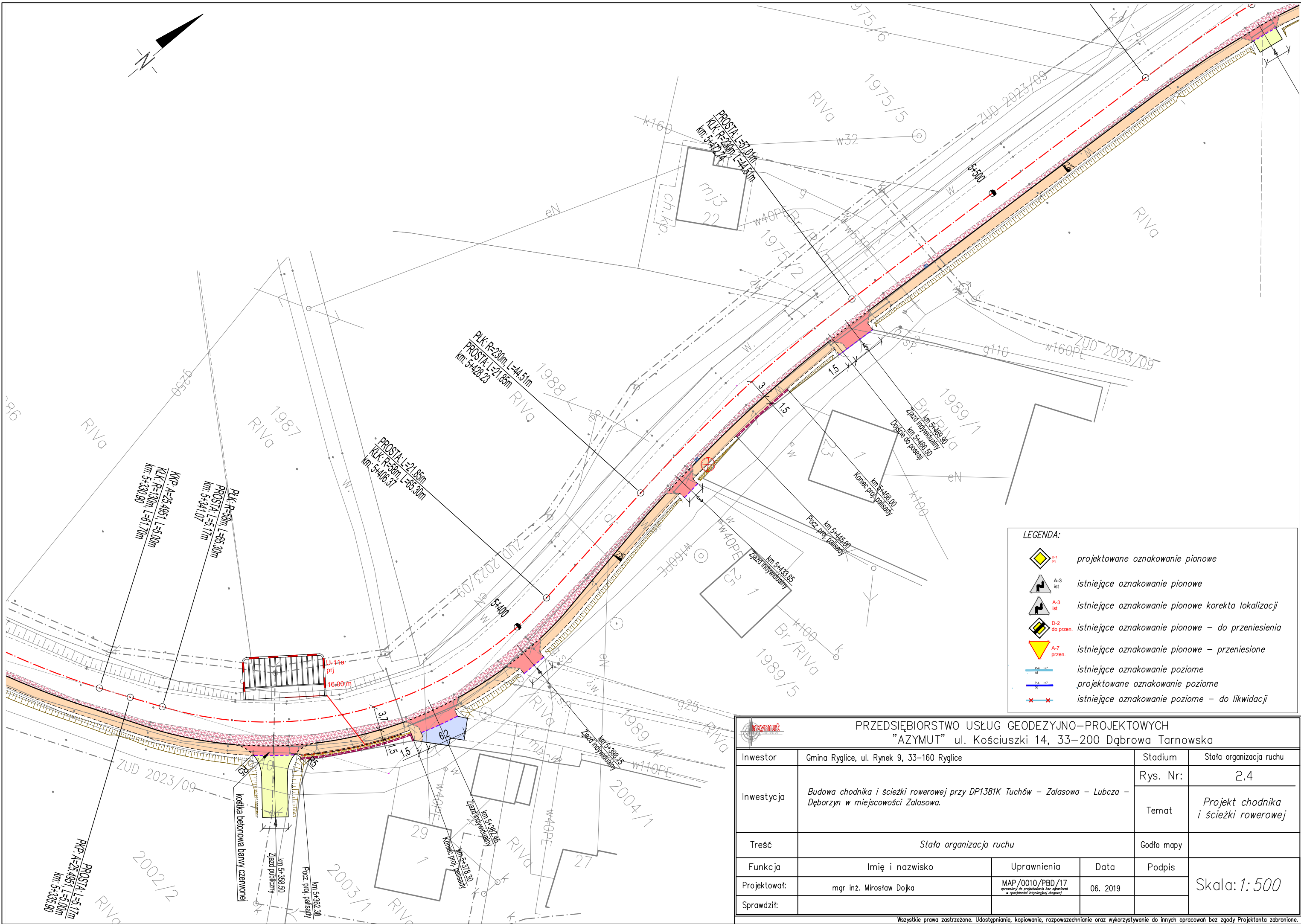
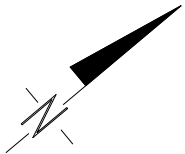
 <div>PRZEDSIĘBIORSTWO USŁUG GEODEZYJNO–PROJEKTOWYCH "AZYMUT" ul. Kościuszki 14, 33–200 Dąbrowa Tarnowska</div>					
Inwestor	Gmina Ryglice, ul. Rynek 9, 33–160 Ryglice			Stadium	Stała organizacja ruchu
Inwestycja	Budowa chodnika i ścieżki rowerowej przy DP1381K Tuchów – Zalasowa – Lubcza – Dęborzyn w miejscowości Zalasowa.			Rys. Nr:	1
				Temat	Projekt chodnika i ścieżki rowerowej
Treść	Orientacja			Godło mapy	
Funkcja	Imię i nazwisko	Uprawnienia	Data	Podpis	Skala: 1:10000
Projektował:	mgr inż. Mirosław Dojka	MAP/0010/PBD/17 <small>uprawniony do projektowania bez ograniczeń w specjalności inżynierskiej drogowej</small>	06. 2019		
Sprawdził:					
Wszystkie prawa zastrzeżone. Udostępnianie, kopiowanie, rozpowszechnianie oraz wykorzystywanie do innych opracowań bez zgody Projektanta zabronione.					



PRZEDSIĘBIORSTWO USŁUG GEODEZYJNO-PROJEKTOWYCH "AZYMUT" ul. Kościuszki 14, 33-200 Dąbrowa Tarnowska					
Inwestor	Gmina Ryglice, ul. Rynek 9, 33-160 Ryglice			Stadium	Stała organizacja ruchu
Inwestycja	Budowa chodnika i ścieżki rowerowej przy DP1381K Tuchów - Zalasowa - Lubcza - Dębarzyn w miejscowości Zalasowa.			Rys. Nr:	2.2
				Temat	Projekt chodnika i ścieżki rowerowej
Treść	Stała organizacja ruchu			Godło mapy	
Funkcja	Imię i nazwisko	Uprawnienia	Data	Podpis	Skala: 1:500
Projektował:	mgr inż. Mirosław Dojka	MAP/0010/PBD/17 <small>uprawniony do projektowania bez ograniczeń w specjalności inżynierskiej drogowej</small>	06. 2019		
Sprawdził:					

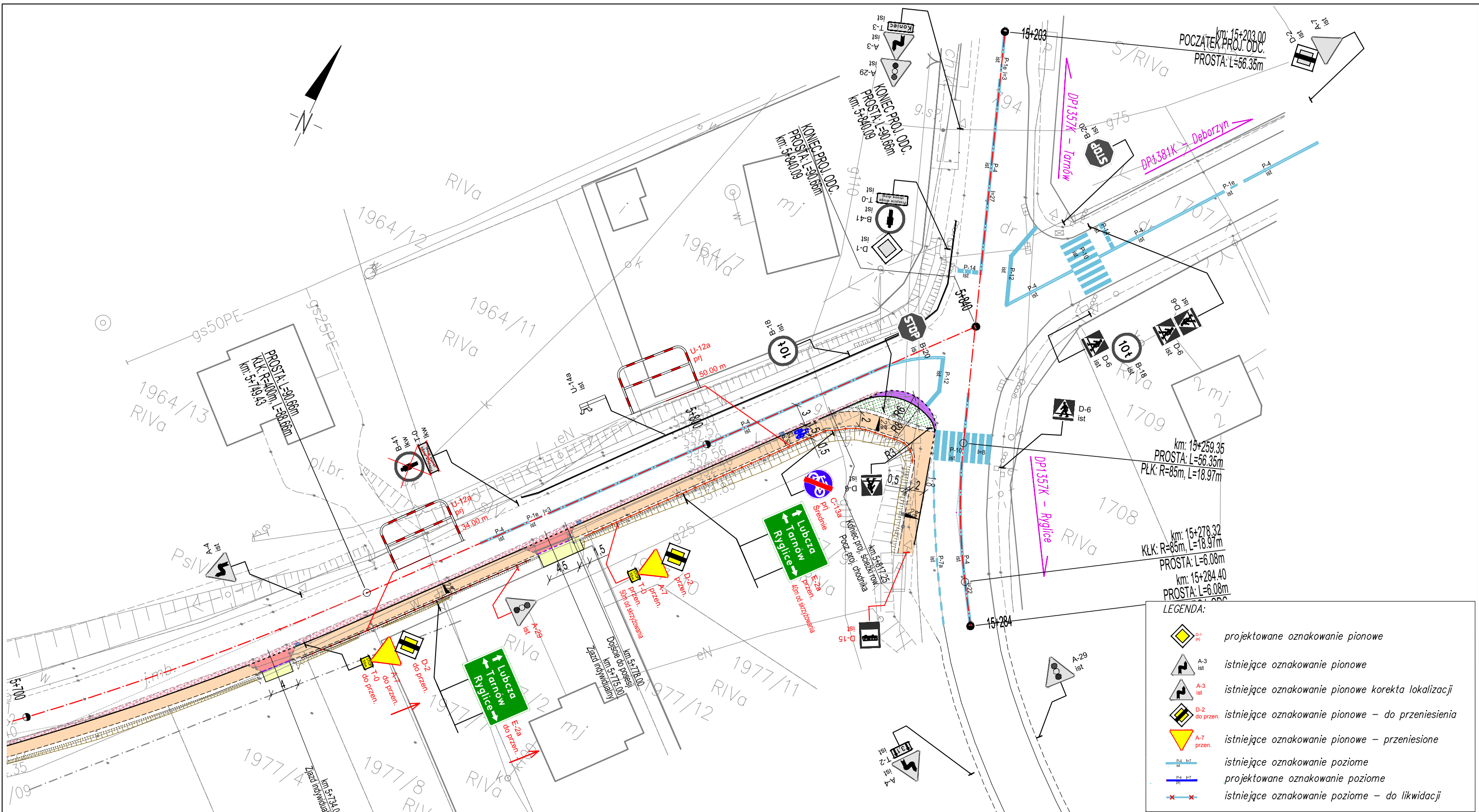


LEGENDA:

- D-1 prj. projektowane oznakowanie pionowe
- A-3 ist. istniejące oznakowanie pionowe
- A-3 ist. istniejące oznakowanie pionowe korekta lokalizacji
- D-2 do przen. istniejące oznakowanie pionowe – do przeniesienia
- A-7 przen. istniejące oznakowanie pionowe – przeniesione
- B-4 ist. istniejące oznakowanie poziome
- B-4 prj. projektowane oznakowanie poziome
- B-4 do likw. istniejące oznakowanie poziome – do likwidacji

PRZEDSIĘBIORSTWO USŁUG GEODEZYJNO-PROJEKTOWYCH "AZYMUT" ul. Kościuszki 14, 33-200 Dąbrowa Tarnowska					
Inwestor	Gmina Ryglice, ul. Rynek 9, 33-160 Ryglice			Stadium	Stała organizacja ruchu
Inwestycja	Budowa chodnika i ścieżki rowerowej przy DP1381K Tuchów – Zalasowa – Lubcza – Dębarzyn w miejscowości Zalasowa.			Rys. Nr:	2.4
				Temat	Projekt chodnika i ścieżki rowerowej
Treść	Stała organizacja ruchu			Godło mapy	
Funkcja	Imię i nazwisko	Uprawnienia	Data	Podpis	Skala: 1: 500
Projektował:	mgr inż. Mirosław Dojka	MAP/0010/PBD/17 <small>uprawniony do projektowania bez ograniczeń w specjalności inżynierskiej drogowej</small>	06. 2019		
Sprawdził:					

Wszystkie prawa zastrzeżone. Udostępnianie, kopiowanie, rozpowszechnianie oraz wykorzystywanie do innych opracowań bez zgody Projektanta zabronione.



- LEGENDA:
- D-1 pr. projektowane oznakowanie pionowe
 - A-3 ist. istniejące oznakowanie pionowe
 - A-3 ist. istniejące oznakowanie pionowe korekta lokalizacji
 - D-2 do przen. istniejące oznakowanie pionowe – do przeniesienia
 - A-7 przen. istniejące oznakowanie pionowe – przeniesione
 - P-4 ist. istniejące oznakowanie poziome
 - P-4 pr. projektowane oznakowanie poziome
 - P-4 do lik. istniejące oznakowanie poziome – do likwidacji

PRZEDSIĘBIORSTWO USŁUG GEODEZYJNO-PROJEKTOWYCH "AZYMUT" ul. Kościuszki 14, 33-200 Dąbrowa Tarnowska					
Inwestor	Gmina Ryglice, ul. Rynek 9, 33-160 Ryglice			Stadium	Stała organizacja ruchu
Inwestycja	Budowa chodnika i ścieżki rowerowej przy DP1381K Tuchów – Zalasowa – Lubcza – Dęborzyn w miejscowości Zalasowa.			Rys. Nr:	2.6
				Temat	Projekt chodnika i ścieżki rowerowej
Treść	Stała organizacja ruchu			Godło mapy	
Funkcja	Imię i nazwisko	Uprawnienia	Data	Podpis	Skala: 1:500
Projektował:	mgr inż. Mirosław Dojka	MAP/0010/PBD/17 <small>uprawniony do projektowania bez ograniczeń w specjalności inżynierskiej drogowej</small>	06. 2019		
Sprawdził:					