

#### ZESTAWIENIE ELEMENTÓW KONSTRUKCJI PARTERU

NADPROŻE N1-1: 2szt. Nadproże prefabrykowane L19/D/120 - 3 szt. beton C20/25; stal A-III(34GS) dolny poziom: 2,05m	NADPROŻE N1-1: 1szt. Nadproże prefabrykowane L19/D/120 - 2 szt. beton C20/25; stal A-III(34GS) dolny poziom: 2,05m
NADPROŻE N1-3: a=33cm, h=30cm beton C20/25; stal A-III(34GS) zbrojenie dolne Fd= 4Ø16 zbrojenie górne Fg= 2Ø12 strzemiona: Ø6 co 15cm A-O(St0S) dolny poziom: 2,30m	

ZWERYFIKOWAĆ ZE STANEM FAKTYCZNYM PODCZAS BUDOWY!

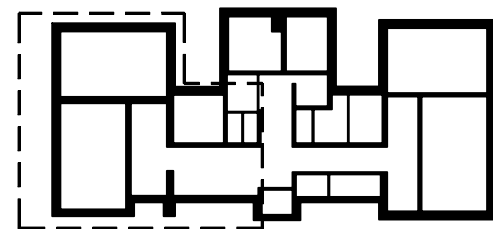
#### UWAGA:

- Minimalna długość oparcia na murze nadproży prefabrykowanych wynosi 15 cm.
- Ściany konstrukcyjne z pustaków Ytong gr. 24cm.

#### Elementy betonowe:

Beton:  
C20/25 (B25)  
CEM I lub CEM II/A kl. 32,5R  
- w/c<0,65  
- zawartość cementu >260kg/m<sup>3</sup>  
- otulina 25mm

#### ZAKRES OPRACOWANIA



DOKUMENTACJĘ NALEŻY ROZPATRYWAĆ KOMPLEKSOWO WRAZ Z POZOSTAŁYMI BRANŻAMI.

**ARCHLINE** Pracownia Projektowa  
**PRACOWNIA PROJEKTOWA** arch. Zbigniew Mickiewicz  
Ubocze 300, 59-620 Gryfów Śląski  
tel.+48 757813134, e-mail:biuro@arch-line.pl,www.arch-line.pl

Tytuł rysunku:	<b>RZUT PARTERU</b>			Skala:	1:100
Temat:	<b>PRZEBUDOWA ZE ZMIANĄ UŻYTKOWANIA CZĘŚCI POMIESZCZEŃ ZESPOŁU SZKOLNO-PRZEDSZKOLNEGO W RADOGOSZCZY - ŻŁOBEK - MALUCH +</b>				
Inwestor:	GMINA LUBAŃ UL. DĄBROWSKIEGO 18 59-800 LUBAŃ			Branża:	KONSTRUKCJA
Obiekt/adres:	BUDYNEK SZKOLNO-PRZEDSZKOLNY DZIAŁKA NR 641 OBRĘB 0009 RADOGOSZCZ GMINA LUBAŃ - GMINA WIEJSKA			Stadium:	Pb
Projektował:	Nazwisko:	Uprawnienia:	Podpis:	Data:	
	mgr inż.arch. Zbigniew Mickiewicz (spec. architektoniczna) (spec.konstrukcyjno - budowlana)	nr upr. 26/DSOKK/2017 DOI A DS-1850 nr upr. 11/DOŚ/12 DOI B DOŚ/BO/0368/12		24/05/2023	
				Format:	A3
				Nr rys.:	K1