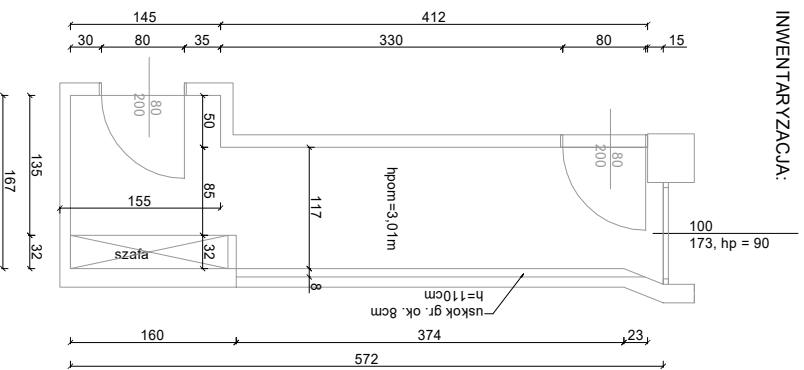
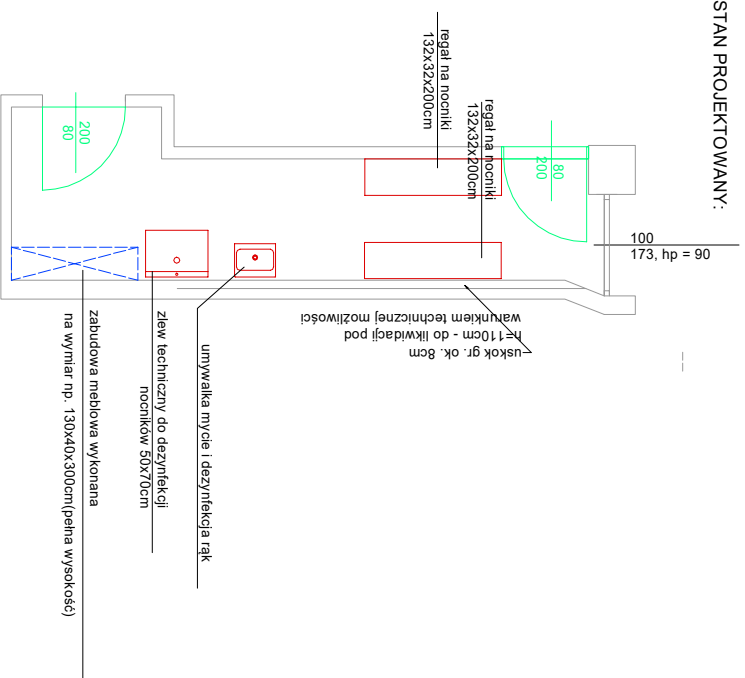


1. BRUDOWNIK

INWENTARYZACJA:



STAN PROJEKTOWANY:



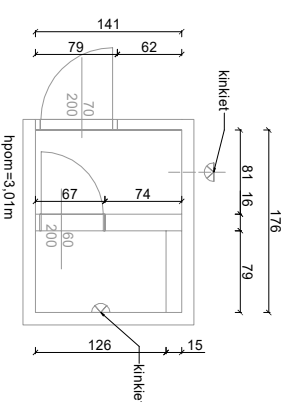
- opis stanu istniejącego:
- płytki na podłodze - po całości obu pomieszczeń
 - płytki ścienna w brudowniku do wysokości ok. 1,8m w całości pomieszczenia
 - drzwi z korytarza do brudownika o wysokim siodłaniu zjazdu.
 - Brak drzwi między brudownikiem a łazienką dla dzieci - niezgodna z przepisami
 - stara zabudowa meblowa w murowanej łazience
 - odpływy w podłodze - z zużytych kratkami
 - całkowita wysokość pom. około 3,00m
 - zakres prac do wykonania:
 - wymiana płytek ściennych i podłogowych. Ścienne jedynie w strefie mokrej, pozostałe ściany malowane farbą
 - zynwana na wysokość 2,00m
 - wymiana całości wyposażenia brudownika
 - dostosowanie instalacji sanitarnych i elektrycznych do nowej aranżacji. Instalacje w miarę możliwości prowadzić w burzach
 - wymiana krętek odpływowych w podłodze na małe wpusty łazienkowe w pomieszczeniu dezynfekcji, w łazienkach likwidacja
 - wymiana punktów oświetleniowych - na plafony LED
 - wykonanie mebli i zabudów - aranżacja stanowki jedynie propozycje - do ustalenia z Dyrekcją Złobków
 - konieczny montaż drzwi między łazienką dla dzieci a brudownikiem
 - usunięcie przewijaka z pomieszczenia brudownika

- wyposażenie w zabudowę meblową/proponowane, do ustalenia z Dyrekcją Złobka):
- regał na nocniki np. 132x32x200 - 1 szt. - preferowane wykonanie na wymiar z uzgodnieniem
 - wymiarów przedrodku na nocniki z Dyrekcją - konieczność dostosowania wymiarów do ilości dzieci (40 os.)
 - szafa w zabudowie wykonana na wymiar (na środku czystości) - na pełną wysokość pomieszczenia
 - dozownik mydła i przy umywalce w pom. dezynfekcji, 1 podajnik do ręczników papierowych.

- opis nowej aranżacji:
- płytki wg zakresu prac
 - instalacja drzwi między łazienką dla dzieci a brudownikiem
 - wymiana drzwi wejściowych z korytarza do brudownika
 - instalacja umywalki wraz z amaturą w pom. dezynfekcji
 - instalacja zlewu gospodarczego ze stali nierdzewnej np. 45x55 wraz z wylawką wylaganą, np. Franke Prince II
 - Pull-Out Spray lub kom. gosp. biorzącywa np. Zelvio Maximus z baterią wyciąganą o wym. 61x44cm

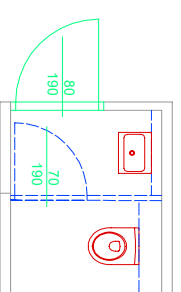
2. WC PERSOANELU

INWENTARYZACJA:



- opis stanu istniejącego:
- płytki na podłodze - całość pomieszczenia
 - na ścianie po całości pomieszczenia siding
 - dwa punkty oświetleniowe, 1pkt ścienny w WC, 1 ścienny nad umywalką
 - całkowita wysokość pom. około 3,00
 - ściana murowana między WC a umywalką na pełną wysokość, obłożona sidingiem
 - drzwi wejściowe niespełniające przepisów

STAN PROJEKTOWANY:



- opis nowej aranżacji:
- płytki do wysokości h - 2,00m, powyżej szpachlowanie + malowanie
 - zastąpienie wydzielenia ze ściany murowanej, obłożonej sidingiem ścianką systemową HPL
 - miska ustępowa wisząca na ścianie, wysokość górny miski ~40cm
 - umywalka na wysokości ~82cm, bateria stojąca na umywalce
 - nad umywalką półka robocza
 - lustro nad umywalką o średnicy ~50cm
 - wymiana punktu świetlnego nad umywalką na kinkiet IP44, wymiana punktu świetlnego ze ściennego na górną plafon LED w części WC
 - wymiana drzwi zewnętrznych wraz z oszczędzającą i dostosowaniem światła przejścia do 80cm
 - dozownik do mydła, podajnik do ręczników papierowych oraz papieru toaletowego
 - przedbłoka i uporzędkowanie tras sieci przebiegających natynkowo(ow., zw.) wraz z zabudową poziomych odcinków rur KS pod sufitem

BRUDOWNIK, WC PERSONELU

GRUPA III, CALINECZKA

OPRACOWALI: P. Wypyszyński

K. Kaniewski

DATA:

04.05.2022